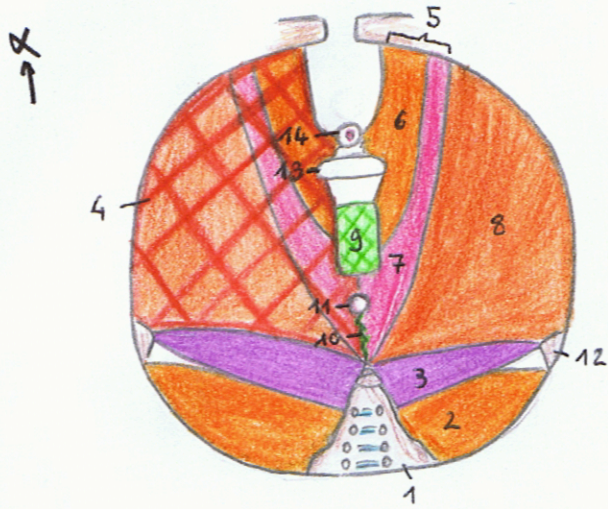
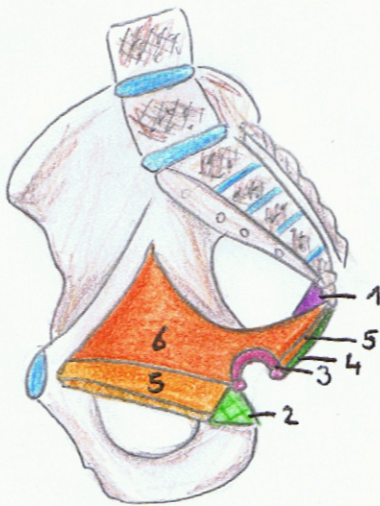


Schema 14 : vue supérieure du détroit.



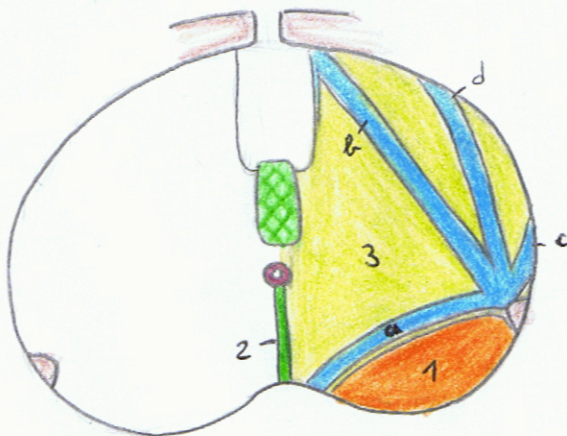
1. Sacrum
2. M. pyramidal
3. M. coccygien
4. M. Levator-ani :
 - Faisceau pubo-coccygien (5)
 - ↳ Fsc pubo-genital (6)
 - ↳ Fsc pubo-rectal (7)
 - Faisceau ilio-coccygien (8)
9. Noyau fibreux central du périnée
10. Raphé ano-coccygien
11. Anus
12. Epine ischiatique
13. Vagin
14. Sphincter de l'urètre.

Schema 15 : vue lat.



1. M. coccygien
2. Noyau central du périnée
3. Sphincter anal
4. Ligament ano-coccygien
5. Fsc pubo-coccygien
6. Fsc ilio-coccygien

Schema 16



1. M. pyramidal
2. Lig. ano-coccygien
3. Fascia supérieure :
 - ↳ épaississements :
 - a. Spino-sacré
 - b. pubien
 - c. obturateur
 - d. ischio-tubéreuse

