

1/	E	2/	C	3/	ABCD	4/		5/	
6/									

**QCM 1 : E**

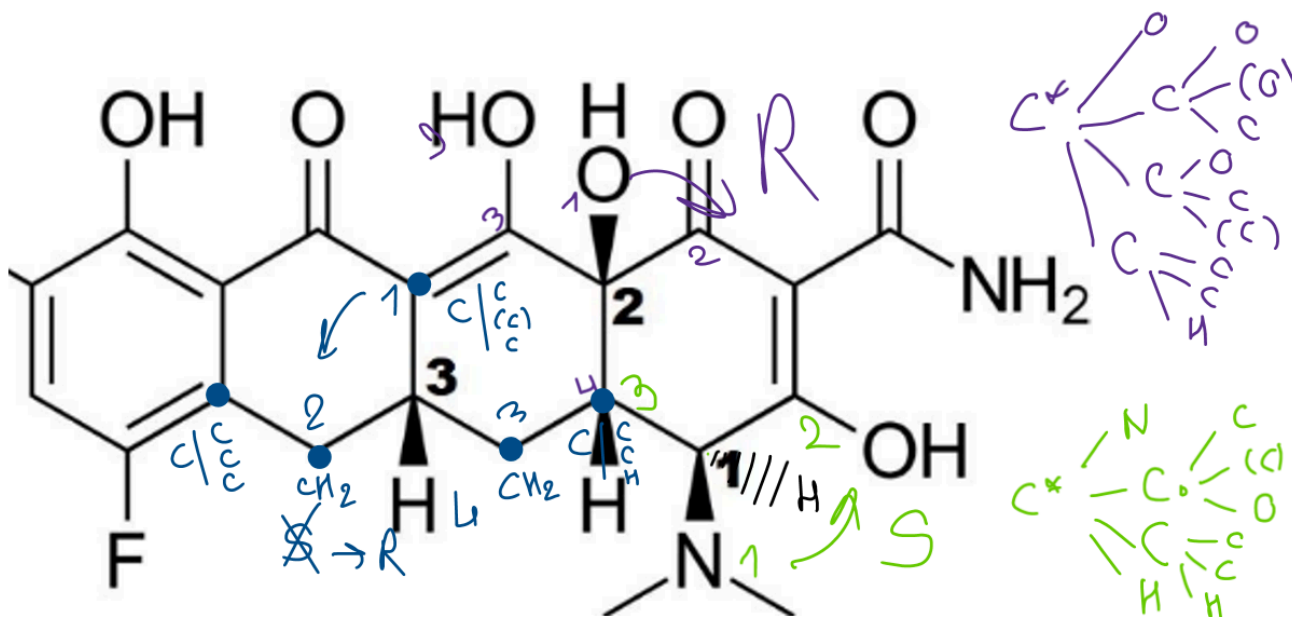
- A) Faux : elle se nomme **acide 3-hydroxy-4-méthylhexanoïque**. Attention la chaîne carbonée la plus longue est celle contenant 6 carbones, donc c'est le méthyl qui sera en substituant
- B) Faux : substituants ne sont pas dans l'ordre alphabétique et en plus cette nomenclature indique qu'il y a une double liaison entre le carbone 1 et 2 mais ce n'est pas le cas
- C) Faux : voir D
- D) Faux : une seule fonction alcool et une fonction acide carboxylique ++
- E) Vrai

**QCM 2 : AC**

- A) Vrai :
- B) Faux : 1s1 est impossible et il faut inverser l'ordre entre 4s2 et 3d10
- C) Vrai
- D) Faux
- E) Faux

**QCM 3 : ABCD**

- A) Vrai : N (Z=7) > C [C (C) O (Z=8)] > C [C (Z=6) C H] > H, on part en anti-horaire donc S
- B) Vrai : O (Z=8) > C [O (O) C] > C [O C C] > C [C C H], on part en sens horaire donc R
- C) Vrai : 1er rang : C à gauche [CHH] C à droite [CHH] C en haut [C (C) C] ; on passe au 2nd rang pour savoir lequel du C de droite ou de gauche passe en prems : C gauche [C (C) C] > C droite [C C H]
- Donc : C en haut > C à gauche > C à droite > H, or le H est en avant donc inversion de configuration => R



- D) Vrai
- E) Faux

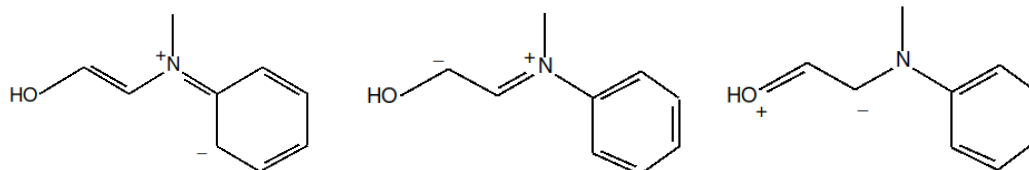
**QCM 4 :**

- A) Faux
- B) Vrai
- C) Faux : même formule brute
- D) Faux : température haute
- E) Faux



**QCM 5 : E**

- A) Le N est donneur et pas accepteur
- B) Il manque des charges et on ne fait pas partir un H !
- C) Cf A (explications en live)
- D) L'azote fait trop de liaisons - respect de la règle de l'octet
- E) Les propositions justes peuvent être :



(explications à la correction en live du mardi chimie)

**QCM 6 : B**

- A) Faux : c'est parti dans le mauvais sens et on n'enlève pas un atome !!!
- B) Vrai : Le DNL de l'oxygène va initier la délocalisation, puis on fait notre déplacement en domino pour tout déplacer jusqu'au bout !
- C) Faux : mauvais sens, et dans ce cas le DNL n'a pas bougé, on fait bouger tous les électrons !!
- D) Faux : On va jusqu'au bout de l'effet mésomère !! et c'est dans le mauvais sens encore
- E) Faux : n'importe quoi ya rien qui va

**QCM 7 :**

- A)
- B)
- C)
- D)
- E)

**QCM 8 :**

- A)
- B)
- C)
- D)
- E)

**QCM 9 :**

- A)
- B)
- C)
- D)
- E)

**QCM 10 :**

- A)
- B)
- C)
- D)
- E)

**QCM 11 :**

- A)
- B)

- C)
- D)
- E)

**QCM 12 :**

- A)
- B)
- C)
- D)
- E)

**QCM 13 :**

- A)
- B)
- C)
- D)
- E)

**QCM 14 :**

- A)
- B)
- C)
- D)
- E)

**QCM 15 :**

- A)
- B)
- C)
- D)
- E)