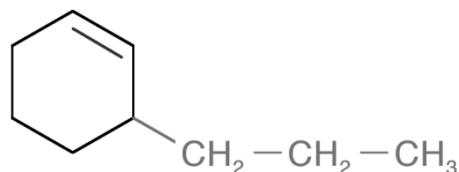


Alors premier petit DM d'apprentissage pour bien comprendre les bases de la nomenclature +++

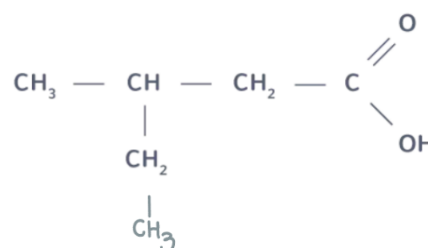
QCM 1 : A propos de la molécule ci-dessous, indiquer la ou les réponse(s) correcte(s) :

- A) cette molécule se nomme 3-propylcyclohex-2-ène
- B) cette molécule se nomme 1-butylcyclohexane
- C) cette molécule se nomme 6-propylcyclohex-1-ène
- D) cette molécule se nomme 3-propylcyclohex-1-ène
- E) Les propositions A, B, C et D sont fausses

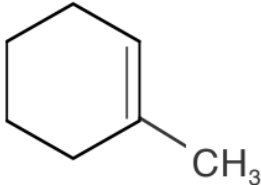
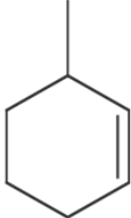
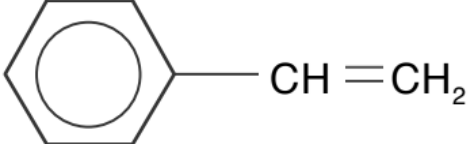
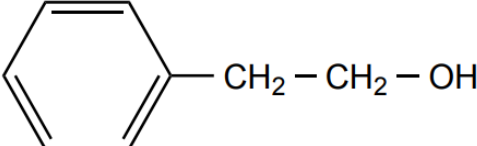


QCM 2 : A propos de la molécule ci-dessous, indiquer la ou les réponse(s) correcte(s) :

- A) Sur cette molécule on retrouve une fonction alcool
- B) La chaîne principale est composée de 5 carbones
- C) Cette molécule se nomme acide 3-méthyl butan-1-oïque
- D) Cette molécule se nomme acide 3-méthyl pentan-1-oïque
- E) Les propositions A, B, C et D sont fausses



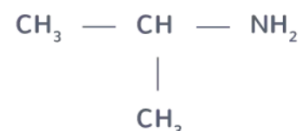
QRU 3 : A propos de cette nomenclature 1-méthylcyclohex-1-ène, indiquer à quelle molécule elle appartient :

- A) 
- B) 
- C) 
- D) 

- E) Les propositions A, B, C et D sont fausses

QCM 4 : A propos des fonctions chimiques, indiquer la ou les réponse(s) exacte(s) :

- A) Sur la molécule ci-dessous, on ne retrouve pas de fonction amine
- B) Sur la molécule ci-dessous, on ne retrouve pas de fonction amide
- C) Sur la molécule ci-dessous, on retrouve de fonction amine
- D) Sur la molécule ci-dessous, on retrouve de fonction amide
- E) Les propositions A, B, C et D sont fausses

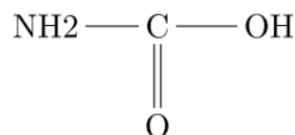


QCM 5 : A propos du classement des groupes fonctionnels dans l'ordre de priorité pour la nomenclature IUPAC, quel est l'ordre de priorité croissant :

- A) Alcool > Aldéhyde > Cétone > Acide carboxylique
- B) Acide carboxylique > Aldéhyde > Alcool > Amine
- C) Acide carboxylique > Cétone > Alcool > Aldéhyde
- D) Aldéhyde > Acide carboxylique > Cétone > Alcool
- E) Les propositions A, B, C et D sont fausses

QCM 6 : A propos de la nomenclature, déterminer le nom de la molécule ci-dessous :

- A) Amino ethanolique
- B) Acide aminométhanoïque
- C) Amino méthanol
- D) Amino hydroxyméthanone
- E) Les propositions A, B, C et D sont fausses



QRU 7 : Dans la nomenclature IUPAC, quel est le principe fondamental pour nommer un composé organique :

- A) Nommer les substituants avant la chaîne principale
- B) Compter le nombre total d'atomes de carbone
- C) Choisir la chaîne carbonée la plus longue contenant le groupe fonctionnel principal
- D) Classer les substituants par ordre alphabétique sans tenir compte de la chaîne principale
- E) Les propositions A, B, C et D sont fausses

*Aller bon courage et si questions → forum <33
Je vous ai fait une correction détaillée pour bien comprendre +++*