

DM n°5 – Appareil génital masculin

Tutorat 2023-2024 : 31 QCMS – Durée : 31 min



QCM 1 : A propos de l'appareil génital masculin, indiquez la(les) proposition(s) exacte(s) :

- A) Les voies intra testiculaires correspondent à un système de canaux pairs et bilatéraux
- B) Les testicules vont migrer pour se retrouver dans le scrotum aux alentours du 5^{ème} voir 6^{ème} mois de vie intra utérine
- C) Les tubes séminifères se terminent par des segments rectilignes qui sont les tubes droits, ils font la jonction avec le rete testis
- D) La sécrétion d'ABP et d'inhibine par les cellules de Leydig va moduler de manière paracrine le fonctionnement des cellules de Sertoli
- E) Les propositions A, B, C et D sont fausses

QCM 2 : A propos de l'appareil génital masculin, indiquez la(les) proposition(s) exacte(s) :

- A) La phase de maturation des cellules germinales concerne les spermatocytes
- B) La hauteur du revêtement de l'épididyme va diminuer progressivement depuis la tête vers la queue
- C) Le rete testis constitue le réseau de Haller avec des cavités communicantes entre elles
- D) La musculature du canal déférent est développée en trois couches : une couche interne longitudinale, une couche moyenne circulaire fine et une couche externe longitudinale
- E) Les propositions A, B, C et D sont fausses

QCM 3 : A propos de l'appareil génital masculin, indiquez la(les) proposition(s) exacte(s) :

- A) La progression du plasma séminal par les battements de cils et la contraction des cellules musculaires est favorisée par les canaux efférents
- B) L'urètre spongieux se situe au niveau du pénis et correspond à un épithélium pavimenteux stratifié non kératinisé entouré de formations érectiles
- C) Les vésicules séminales contiennent des cellules hautes principales polarisées avec un réticulum endoplasmique apical et des grains de sécrétions basaux
- D) Les cellules basales sont essentielles pour maintenir le cancer de la prostate au niveau de la lumière du tube
- E) Les propositions A, B, C et D sont fausses

QCM 4 : A propos de l'appareil génital masculin, indiquez la(les) proposition(s) exacte(s) :

- A) La prostate permet la sécrétion du plasma séminal sous le contrôle d'hormones andrénodépendantes
- B) Le canal de l'épididyme est replié sur lui-même et vient coiffer le testicule
- C) Les cônes efférents possèdent un chorion constitué d'un tissu conjonctif dense et de fibres musculaires lisses et circulaires
- D) Le tube séminifère n'est pas en continuité avec le tube droit
- E) Les propositions A, B, C et D sont fausses

QCM 5 : A propos de l'appareil génital masculin, indiquez la(les) proposition(s) exacte(s) :

- A) Les cellules de Sertoli vont sécréter des médiateurs qui participent à la maturation et la migration des cellules germinales comme des facteurs de croissance élaborés par les spermatogonies
- B) Ces facteurs permettent une interaction bidirectionnelle entre les cellules de Sertoli et les cellules germinales
- C) La modification moléculaire de la membrane plasmique des spermatozoïdes est permise par les cellules prismatiques
- D) L'inhibine permet le rétrocontrôle de la sécrétion de la LH
- E) Les propositions A, B, C et D sont fausses

QCM 6 : A propos de l'appareil génital masculin, indiquez la(les) proposition(s) exacte(s) :

- A) Les testicules ont une fonction endocrine, ils induisent la synthèse des hormones par le tube séminifère
- B) A la face latérale de l'urètre prostatique, on a le veru montanum qui est une zone d'abouchement des canaux éjaculateurs
- C) Il existe une convergence entre les vésicules séminales et les canaux éjaculateurs qui vont s'enfoncer dans la prostate pour libérer un matériel de sécrétion dans les canaux déférents
- D) La région périphérique des glandes tubulo-alvéolaires est la partie la plus importante et grande, ses glandes sont peu ramifiées
- E) Les propositions A, B, C et D sont fausses

QCM 7 : A propos de l'appareil génital masculin, indiquez la(les) proposition(s) exacte(s) :

- A) Les canaux excréteurs des glandes de Cowper sont cubiques ou prismatiques simples
- B) On retrouve un épithélium de type vésical au niveau de l'urètre membraneux

- C) Le canal déférent fait suite à l'épididyme et possède un côté visible et une jonction avec la prostate au niveau de l'ampoule
- D) Les cellules de Leydig élaborent des androgènes testiculaires et de la testostérone ce qui participe au maintien et à l'intégrité de la lignée germinale
- E) Les propositions A, B, C et D sont fausses

QCM 8 : A propos de l'appareil génital masculin, indiquez la(les) proposition(s) exacte(s) :

- A) Les cellules de Sertoli sont sous la dépendance de la FSH hypophysaire
- B) Les cellules de Sertoli sont sous le contrôle de la LH antéhypophysaire
- C) Les cellules de Leydig sont sous la dépendance de la FSH hypophysaire
- D) Les cellules de Leydig sont sous le contrôle de la LH antéhypophysaire
- E) Les propositions A, B, C et D sont fausses

QCM 9 : A propos de l'appareil génital masculin, indiquez la(les) proposition(s) exacte(s) :

- A) Les tubes droits permettent la progression des spermatozoïdes dans les voies extra testiculaires, ce sont de longs canaux qui font suite aux tubes séminifères
- B) Le rete testis a un épithélium cubique bas avec des microvillosités au pôle apical et des lumières de calibre irrégulier
- C) Les vésicules séminales, la prostate et les glandes bulbo-urétrales constituent les glandes annexes
- D) Les testicules ont une forme ovoïde et sont entourés par l'albuginée qui possède des fibres musculaires lisses dans sa partie antérieure
- E) Les propositions A, B, C et D sont fausses

QCM 10 : A propos de l'appareil génital masculin, indiquez la(les) proposition(s) exacte(s) :

- A) Les inclusions de Charcot-Böttcher sont visibles en microscopie optique
- B) La stéroïdogenèse est la synthèse de la testostérone à partir de l'androsténone mais aussi la transformation de la dihydrotestostérone en testostérone
- C) Les vésicules séminales sont situées en haut et arrière de la prostate et en arrière de la vessie
- D) Le compartiment tubulaire contient les spermatogonies et les spermatocytes de type I
- E) Les propositions A, B, C et D sont fausses

QCM 11 : A propos de l'appareil génital masculin, indiquez la(les) proposition(s) exacte(s) :

- A) Les testicules se développent initialement dans la paroi ventrale de la cavité péritonéale
- B) Les cellules de Sertoli sont de grandes cellules au contact des cellules germinales
- C) Les tubes séminifères sont composés d'un épithélium séminifère avec une apparence stratifiée
- D) Il existe une communication de proximité et une interaction paracrine entre les fibroblastes et les cellules germinales
- E) Les propositions A, B, C et D sont fausses

QCM 12 : A propos de l'appareil génital masculin, indiquez la(les) proposition(s) exacte(s) :

- A) Les jonctions communicantes sont interposés entre les cellules de Sertoli et les cellules germinales, elles interviennent dans un rôle de soutien
- B) Elles permettent des échanges métaboliques avec l'épithélium séminal qui est vascularisé
- C) Au sein du parenchyme testiculaire, les tubes séminifères constituent des structures rondes entourées d'une enveloppe et possédant une lame basale
- D) Les cellules de Leydig élaborent des hormones stéroïdes
- E) Les propositions A, B, C et D sont fausses

QCM 13 : A propos de l'appareil génital masculin, indiquez la(les) proposition(s) exacte(s) :

- A) Les jonctions serrées relient les cellules de Sertoli et sont continues dans leur partie supérieure
- B) Les tubes droits sont de longs canaux mesurant 1 à 2mm de long
- C) Les cellules de Sertoli sont en périphérie des cellules de Leydig et jouent un rôle métabolique
- D) La lactate et le pyruvate permettent le développement et la différenciation des cellules de Sertoli à partir du glucose
- E) Les propositions A, B, C et D sont fausses

QCM 14 : A propos de l'appareil génital masculin, indiquez la(les) proposition(s) exacte(s) :

- A) La TGF beta induit la stimulation de la stéroïdogenèse
- B) On retrouve 1 tube droit qui prend la suite de 2 à 3 tubes séminifères
- C) Le revêtement des tubes droits est bas, cubique et stratifié
- D) Les canaux éférents sont enroulés en hélice de plus en plus large avec une base en périphérie contre l'épididyme
- E) Les propositions A, B, C et D sont fausses

QCM 15 : A propos de l'appareil génital masculin, indiquez la(les) proposition(s) exacte(s) :

- A) Le parenchyme testiculaire est plus dense que le tissu conjonctif du stroma environnant du rete testis

- B) L'épididyme permet le transit des spermatozoïdes par les cellules musculaires lisses
- C) Le chorion du canal déférent est lâche et riche en fibres élastiques
- D) L'urètre vidange la vessie et il est en continuité
- E) Les propositions A, B, C et D sont fausses

QCM 16 : A propos de l'appareil génital masculin, indiquez la(les) proposition(s) exacte(s) :

- A) La vessie repose sur la prostate et elle est traversée par l'urètre membraneux
- B) C'est dans la zone moyenne de la prostate que se déverse le contenu des canaux éjaculateurs
- C) Les formations érectiles en corps spongieux et caverneux sont délimitées par des cloisons fibreuses
- D) La lumière des vésicules séminales contient des diverticules qui s'enfoncent dans l'épaisseur de la paroi
- E) Les propositions A, B, C et D sont fausses

QCM 17 : A propos de l'appareil génital masculin, indiquez la(les) proposition(s) exacte(s) :

- A) Le glucose présent au niveau des vésicules séminales permet la nutrition et la mobilité des spermatozoïdes
- B) Au sein des cavités glandulaires de la prostate, on retrouve des lumières irrégulières de formations ovoïdes de nature glycoprotéique
- C) Les cellules de Leydig ont une morphologie polyédrique avec un noyau plutôt central et arrondi
- D) Dans la partie supérieure de la prostate, on retrouve les glandes de Cowper qui s'abouchent au niveau de l'urètre prostatique
- E) Les propositions A, B, C et D sont fausses

QCM 18 : A propos de l'appareil génital masculin, indiquez la(les) proposition(s) exacte(s) :

- A) La lumière du canal déférent est festonnée et il a deux côtés : un visible et un autre qui permet la jonction avec la prostate au niveau de l'ampoule
- B) Les canaux de l'épididyme mesurent 5 à 7m et sont pelotonnés sur eux-mêmes
- C) L'urètre prostatique reçoit les canaux éjaculateurs
- D) Les vésicules séminales ont une capsule de tissu conjonctif lâche qui comporte des fibres musculaires lisses
- E) Les propositions A, B, C et D sont fausses

QCM 19 : A propos de l'appareil génital masculin, indiquez la(les) proposition(s) exacte(s) :

- A) On observe une transition entre le revêtement de l'urètre membraneux et celui de l'urètre spongieux
- B) Les glandes relativement irrégulières de la prostate peuvent contenir des amas de lipoprotéines
- C) L'IGF1 stimule la stéroïdogénèse
- D) La stéroïdogénèse se définit comme la libération des spermatozoïdes dans la lumière par une activation plasminogène
- E) Les propositions A, B, C et D sont fausses

QCM 20 : A propos de l'appareil génital masculin, indiquez la(les) proposition(s) exacte(s) :

- A) Les vésicules séminales possèdent des tubes courts et contournés avec des diverticules et sont délimités par une paroi qui forme des villosités
- B) Les testicules sont vascularisés par l'Artère testiculaire dont les branches vont cheminer dans l'albuginée
- C) Les branches restantes vont passer par les cloisons interlobulaires et se diriger vers le corps de Highmore avec une orientation centrale et centrifuge
- D) La synthèse des protéines excrétées dans le liquide séminal est sous la dépendance de la FSH antéhypophysaire
- E) Les propositions A, B, C et D sont fausses

QCM 21 : A propos de l'appareil génital masculin, indiquez la(les) proposition(s) exacte(s) :

- A) Sur une coupe des cellules germinales, on voit au niveau basal des spermatocytes de plusieurs types, ensuite au niveau intermédiaire les spermatogonies et les spermatides au niveau de la lumière
- B) Les cellules de Leydig vont élaborer des hormones stéroïdes avec des mitochondries à crêtes tubulaires, un réticulum endoplasmique lisse, granuleux et des lysosomes
- C) Les cônes efférents présentent des cellules sécrétoires avec une différenciation apicale et des stéréocils
- D) Les cellules prismatiques de l'épididyme possèdent des stéréocils au pôle basal et un réticulum endoplasmique granuleux au pôle apical
- E) Les propositions A, B, C et D sont fausses

QCM 22 : A propos de l'appareil génital masculin, indiquez la(les) proposition(s) exacte(s) :

- A) Les cils des cellules prismatiques au niveau du canal déférent ne sont pas visibles en microscopie optique
- B) L'urètre spongieux est au niveau du pénis et correspond à un épithélium pavimenteux stratifié et kératinisé
- C) Les jonctions serrées des cellules de Sertoli permettent la cohésion de la lignée germinale
- D) Les testicules peuvent rencontrer des troubles de la migration, avec un testicule qui ne peut pas se retrouver dans le scrotum
- E) Les propositions A, B, C et D sont fausses

QCM 23 : A propos de l'appareil génital masculin, indiquez la(les) proposition(s) exacte(s) :

- A) Les tubes droits se continuent par les tubes séminifères et vont déboucher dans le rete testis
- B) Les cellules de Sertoli sont en contact étroit avec les cellules germinales et jouent un rôle de support pour ces cellules
- C) La barrière hémotesticulaire est constituée de jonctions communicantes des cellules de Sertoli et assure un niveau de protection pour les éléments proches de la lumière
- D) En microscopie optique, les vésicules séminales possèdent de longs tubes avec un aspect peu contourné
- E) Les propositions A, B, C et D sont fausses

QCM 24 : A propos de l'appareil génital masculin, indiquez la(les) proposition(s) exacte(s) :

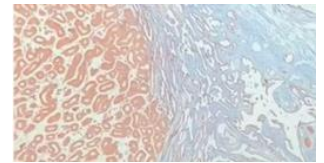
- A) Le rete testis est drainé par les cônes efférents qui vont se prolonger dans l'épididyme
- B) En périphérie des tubes séminifères on voit une fine couche de fibroblastes qui ont un rôle paracrine vis-à-vis des cellules de Sertoli
- C) Les cellules de Sertoli ont une fonction sécrétoire : elle permettent la production du liquide qui circule dans les voies génitales et sert au transport des spermatozoïdes
- D) Les cellules germinales vont avoir successivement des divisions et phases de maturation de manière à former des spermatozoïdes dans leur phase terminale
- E) Les propositions A, B, C et D sont fausses

QCM 25 : A propos de l'appareil génital masculin, indiquez la(les) proposition(s) exacte(s) :

- A) La zone d'albuginée épaissi et perforée de canaux se nomme le rete testis
- B) Les spermatides sont plus matures donc plus proches de la lumière
- C) Au sein des cellules de Sertoli, on retrouve un cytosquelette important associé à un système de jonctions
- D) Entre les tubes séminifères, on retrouve les îlots des cellules endocrines ainsi que des cellules de Leydig qui correspondent à une glande interstitielle
- E) Les propositions A, B, C et D sont fausses

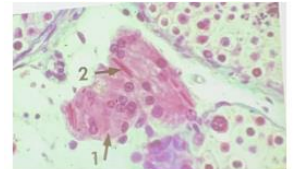
QCM 26 : A propos de l'appareil génital masculin, indiquez la(les) proposition(s) exacte(s) :

- A) Les tubes séminifères se situent à gauche
- B) Les canaux du rete testis sont visibles à gauche
- C) Au niveau du rete testis on a un tissu conjonctif épais et dense entre les canaux
- D) Les tubes séminifères sont contenus dans les lobules
- E) Les propositions A, B, C et D sont fausses



QCM 27 : A propos de l'appareil génital masculin, indiquez la(les) proposition(s) exacte(s) :

- A) Les cristaux ne sont pas visibles
- B) Le noyau rond et plutôt central des cellules de Leydig peut être observé
- C) Le cytoplasme est relativement coloré témoignant de la présence de protéines
- D) On observe une lumière au niveau de ces cellules endocrines
- E) Les propositions A, B, C et D sont fausses

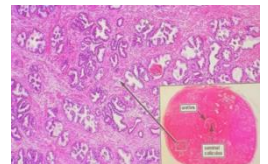


QCM 28 : A propos de l'appareil génital masculin, indiquez la(les) proposition(s) exacte(s) :

- A) Les cellules prismatiques simples sont sous-tendus par les cellules basales
- B) L'endothélium vasculaire des corps spongieux et corps caverneux va se vider pour jouer le rôle de l'érection
- C) Le revêtement du rete testis est relativement bas
- D) La testostérone est produite par les cellules de Sertoli
- E) Les propositions A, B, C et D sont fausses

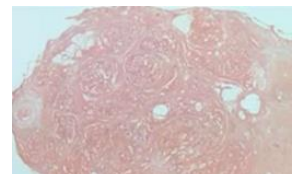
QCM 29 : A propos de l'appareil génital masculin, indiquez la(les) proposition(s) exacte(s) :

- A) On observe la totalité de la prostate en coupe transversale
- B) Les glandes de la prostate sont relativement irrégulières
- C) Certaines d'entre elles vont contenir des amas de lipoprotéines
- D) Les lumières sont remplies de graisse
- E) Les propositions A, B, C et D sont fausses



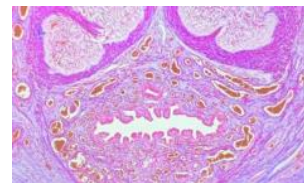
QCM 30 : A propos de l'appareil génital masculin, indiquez la(les) proposition(s) exacte(s) :

- A) On retrouve l'urètre sur cette coupe para sagittale
- B) Il est possible d'observer des cellules cylindriques luminales et des cellules basales plus petites
- C) Les cellules luminales ne sont pas polarisées
- D) Entre les glandes, on retrouve du tissu conjonctif riche en fibres musculaires lisses avec des vaisseaux et des capillaires qui vont participer au fonctionnement de cette glande prostatique
- E) Les propositions A, B, C et D sont fausses



QCM 31 : A propos de l'appareil génital masculin, indiquez la(les) proposition(s) exacte(s) :

- A) A droite, on observe le revêtement de l'urètre membraneux
- B) A gauche, on observe le revêtement de l'urètre membraneux
- C) En surface, le revêtement de l'urètre est pavimenteux stratifié et non kératinisé
- D) En périphérie, on devine le début des corps érectiles
- E) Les propositions A, B, C et D sont fausses



Dédis sur les DMs ou oik ?

*Dédi à mes (j'espère) **non** rattrapages*

Dédi à la P2 (team k1 ici) je vous souhaite à tous d'y parvenir, c'est pleins de choses incroyables qui s'offrent à vous ! Parfois je repense à la moi d'avant qui rêvait d'être épanouie dans ses études et je me dis que tenter une LAS2 c'est la meilleure décision de ma vie ! Être tutrice aussi d'ailleurs, bref j'arrête de me la jouer sentimentale

Dédi à mes super profs vraiment nos cours sont trop géniaux

Dédi au tutorat, bientôt la fin et je suis trop trop trop triste

Dédi à Sarah mon duoooo pour encore 3 ans grr

Re dédi à Louise ma bestieeeee (et la future marraine de mes gosses ??????)

Dédi au concert de Luidji car j'ai versé mes petites larmes et à PLK que je vois demain wsh

Dédi aux journées plages qui n'attendent que moi cet été

Dédi à Lola ma giga fillote (et future tut histo ??????) je t'aime fort

Dédi à vous tous, vous êtes des boss et je crois en chacun d'entre vous ! Jusqu'au bout on est là, je vous envoie toute ma force et mon courage pour ces prochains jours <33 Soyez fiers de vous et de ce vous accomplissez chaque jour

ENCOOOORE DES PHOTOS :

