



système nerveux Périphérique

-by Louann'astomose-

introduction

Le SNP est formé par :

- **les nerfs spinaux** issus de la moelle spinale (8ce, 12 th, 5lom, 5sacr, 3 cocc)
- **les nerfs crâniens**

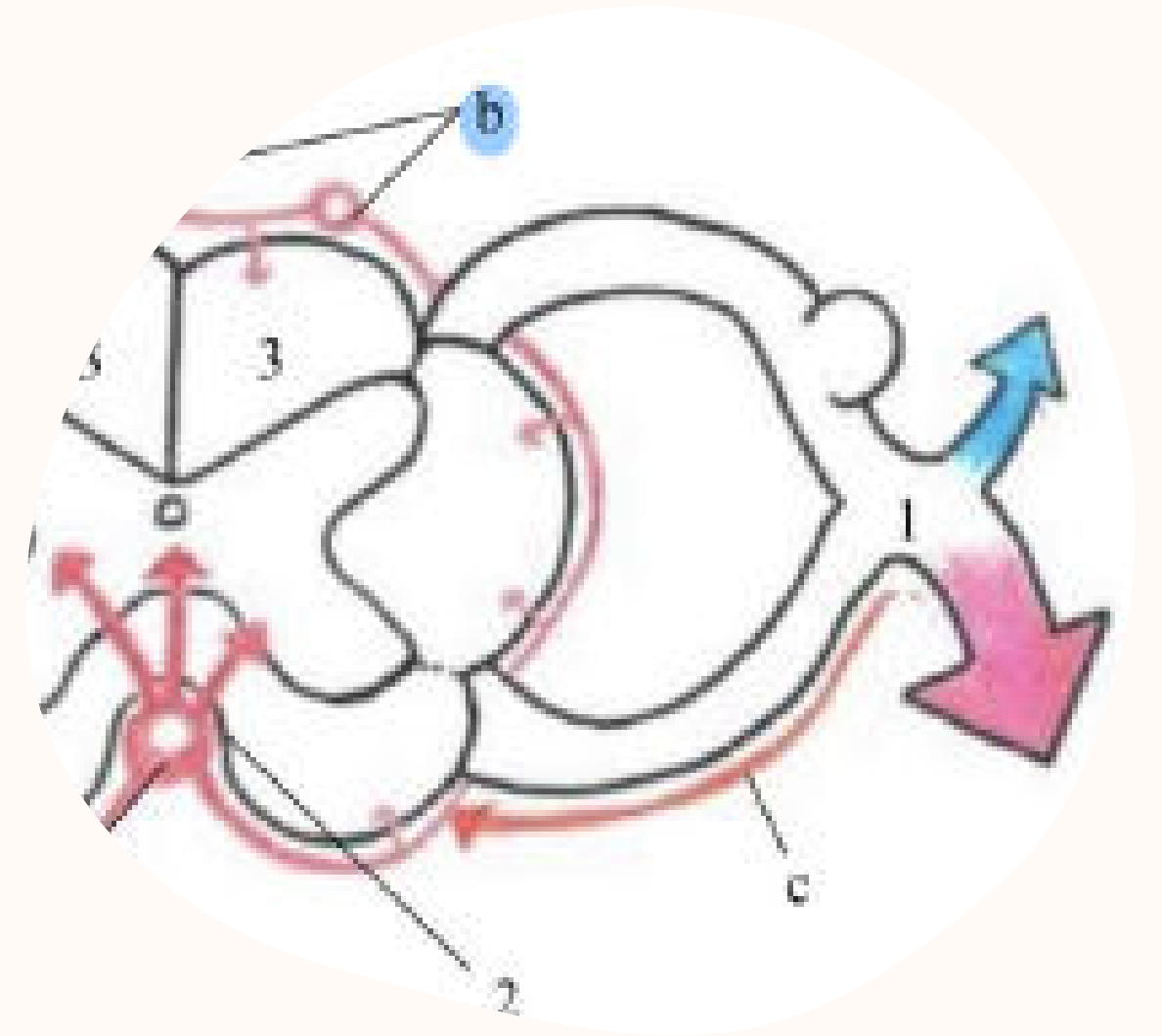
SNP spinal

chaque nerf spinal
présente:

- **rameau ant**
(hypomère)
- **rameau post**
(muscles érecteurs
colonne)

innervation:

- myélomères qui
innervent membres:
plexus
- myélomères qui
innervent tronc: en
échelle



/!\: un myélomère innerve un métamère:
=> myélomère= étage de moelle
=> métamère= formé par muscle et peau

Nerfs crâniens++++++

ON RESTE BIEN ACCROCHÉ C'EST ULTRA IMPORTANT

le Glatips:

pour l'ordre:

“ Oh Oscar AU CUL TROp TRiste A Fait Vachement GLousser Valérie A l’HYPPOdrome”

pour le type:

“ Seb Suce Moi Mes Deux Mamelles De Silicone DD Me Manque”

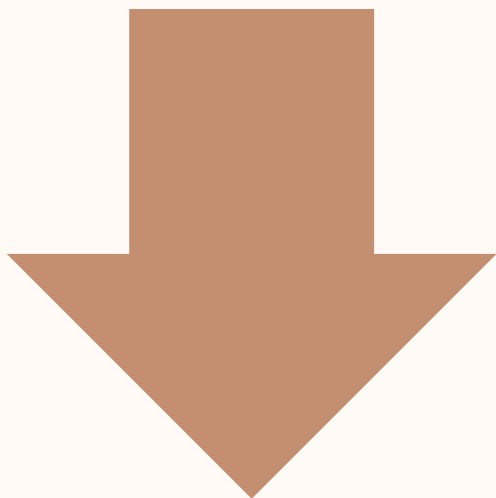
	Nerf	Type	Origine embryologique	Origine apparente	Remarques
I	Olfactif	Sensoriel	Télocéphale	Au-dessus du TC	Issus directement du cerveau
II	Optique	Sensoriel	Diencéphale	Au-dessus du TC	
III	Oculomoteur	Moteur	Somitique	Sillon ponto-mésencéphalique	Nerf moteur de l'œil
IV	Trochléaire	Moteur	Somitique	En postérieur du Mésencéphale	Nerf moteur de l'œil Regard pathétique
V	Trijumeau	Mixte	1 ^{er} arc branchial	En antérieur du Métencéphale (pont)	- Sensibilité de la face - Il va au ganglion trigéminal où il se divise en 3 nerfs terminaux : V1 (ophtalmique) V2 (maxillaire) V3 (mandibulaire)
VI	Abducens	Moteur	Somitique	Sillon ponto-bulbaire (antérieur)	
VII	Facial	Mixte	2 ^{ème} arc branchial	Sillon ponto-bulbaire (antérieur)	- Nerf moteur des muscles peauciers - Responsable de la mimique, c'est le nerf du reflet de l'âme
VIII	Vestibulo-cochléaire	Sensoriel	Somitique	Sillon ponto-bulbaire (latéral)	- Cochléaire : audition - Vestibulaire : équilibre
IX	Glosso-pharyngien	Mixte	3 ^{ème} arc branchial	Sillon collatéral-dorsal du bulbe	
X	Vague	Mixte	4 ^{ème} arc branchial	Sillon collatéral-dorsal du bulbe	- Le plus long de l'organisme : va de la base du crâne à 20cm de l'anus - Principal contingent parasymphatique crânien
XI	Accessoire	Moteur	6 ^{ème} arc branchial	Sillon collatéral-dorsal du bulbe	2 contingents : - Bulbaire phonatoire (pour la parole) qui sort par le sillon collatéral-dorsal - Médullaire céphalogyre (fait tourner la tête) provenant de la moelle spinale, remonte à travers le foramen magnum de l'occiput On l'appelle accessoire parce qu'il est accessoire au X et qu'une grande partie du contingent va rejoindre le X
XII	Hypoglosse	Moteur	Somitique	Sillon collatéral-ventral du bulbe	Nerf moteur de la langue

organisation générale en 3 étages



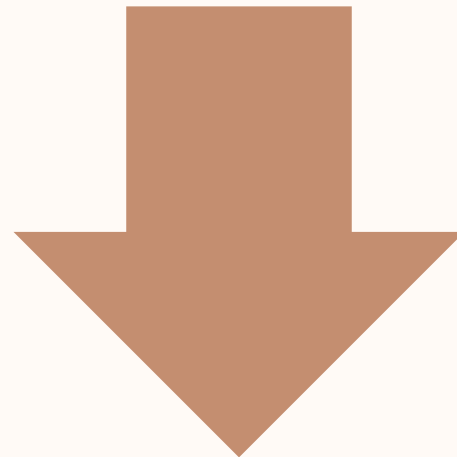
[cervelet = tour de contrôle
involontaire, homolatéral]

Segmentaire



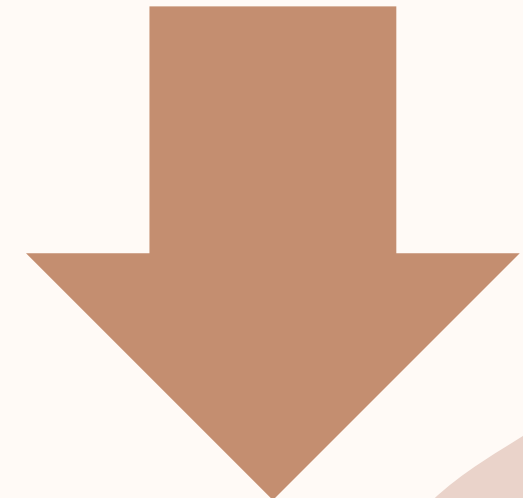
ÉTAGE DES RÉFLEXES

**inter-
segmentaire**



ÉTAGE DE LA
DIFFUSION

supra segmentaire



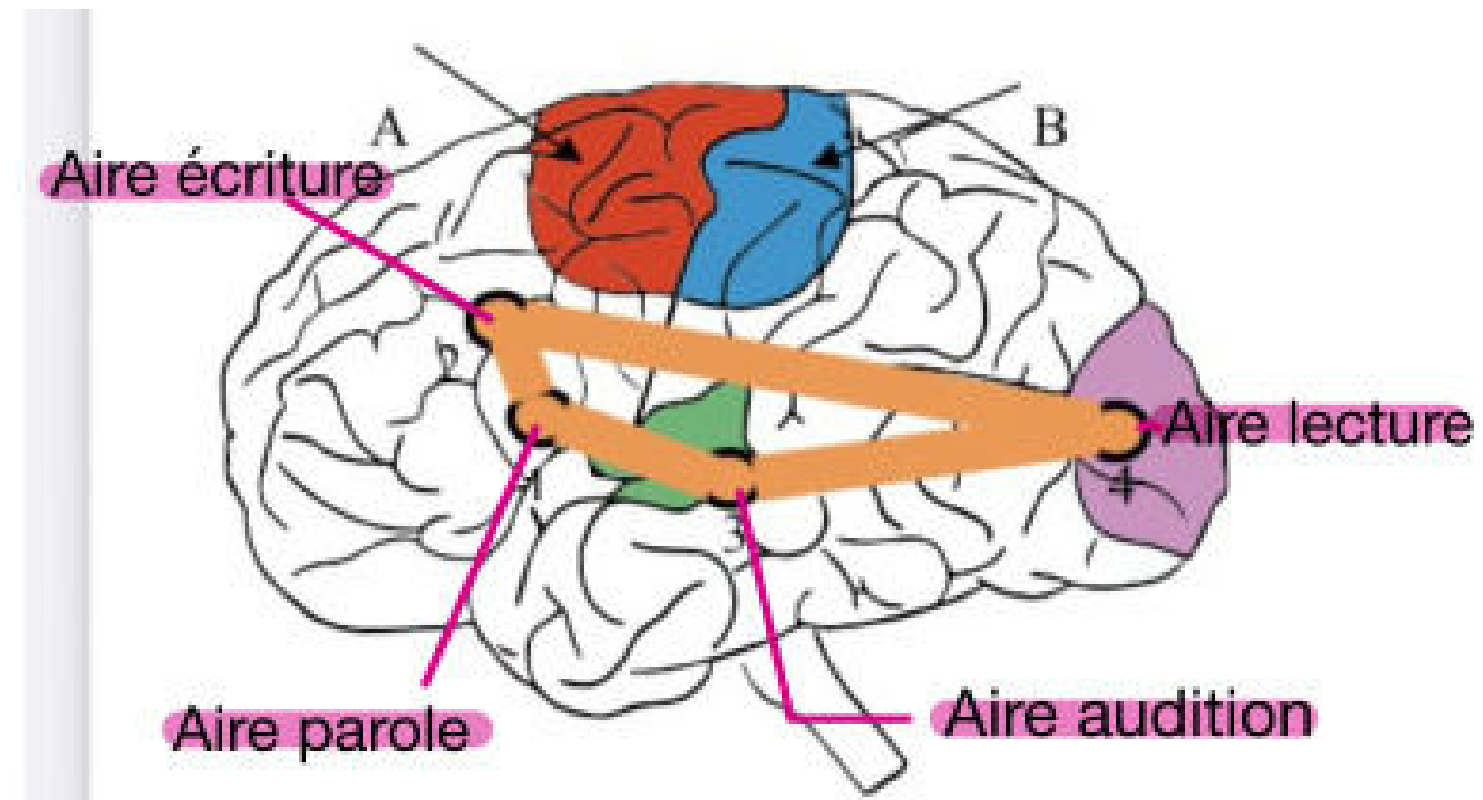
CERVEAU + CERVELET



étude du cortex

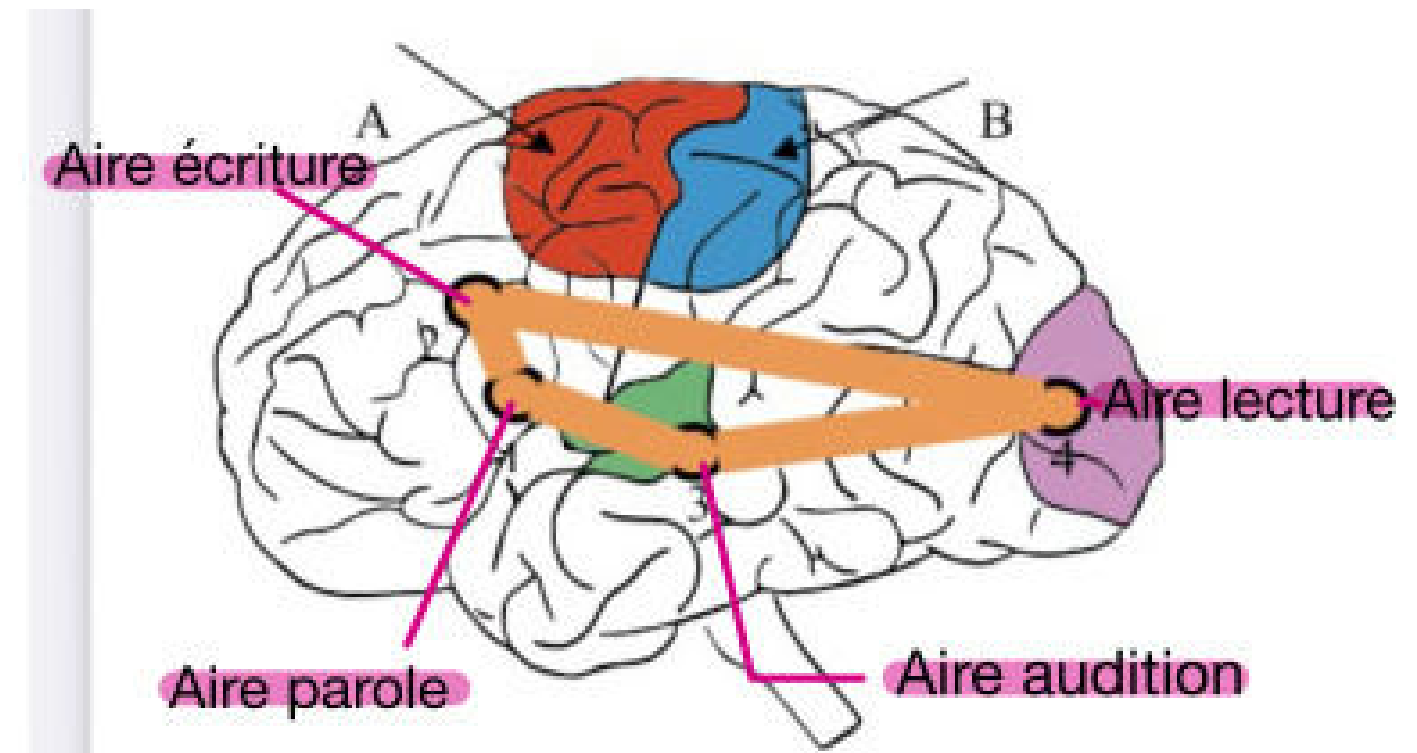
aires effectrice \neq aire muettes

- gyrus pré-central
- gyrus post central
- aire visuelle
- aire auditive
- aire olfactive



quadrilatère de pierre-marie

- aire de la parole
- aire de l'écriture
- aire de l'audition
- aire de la lecture

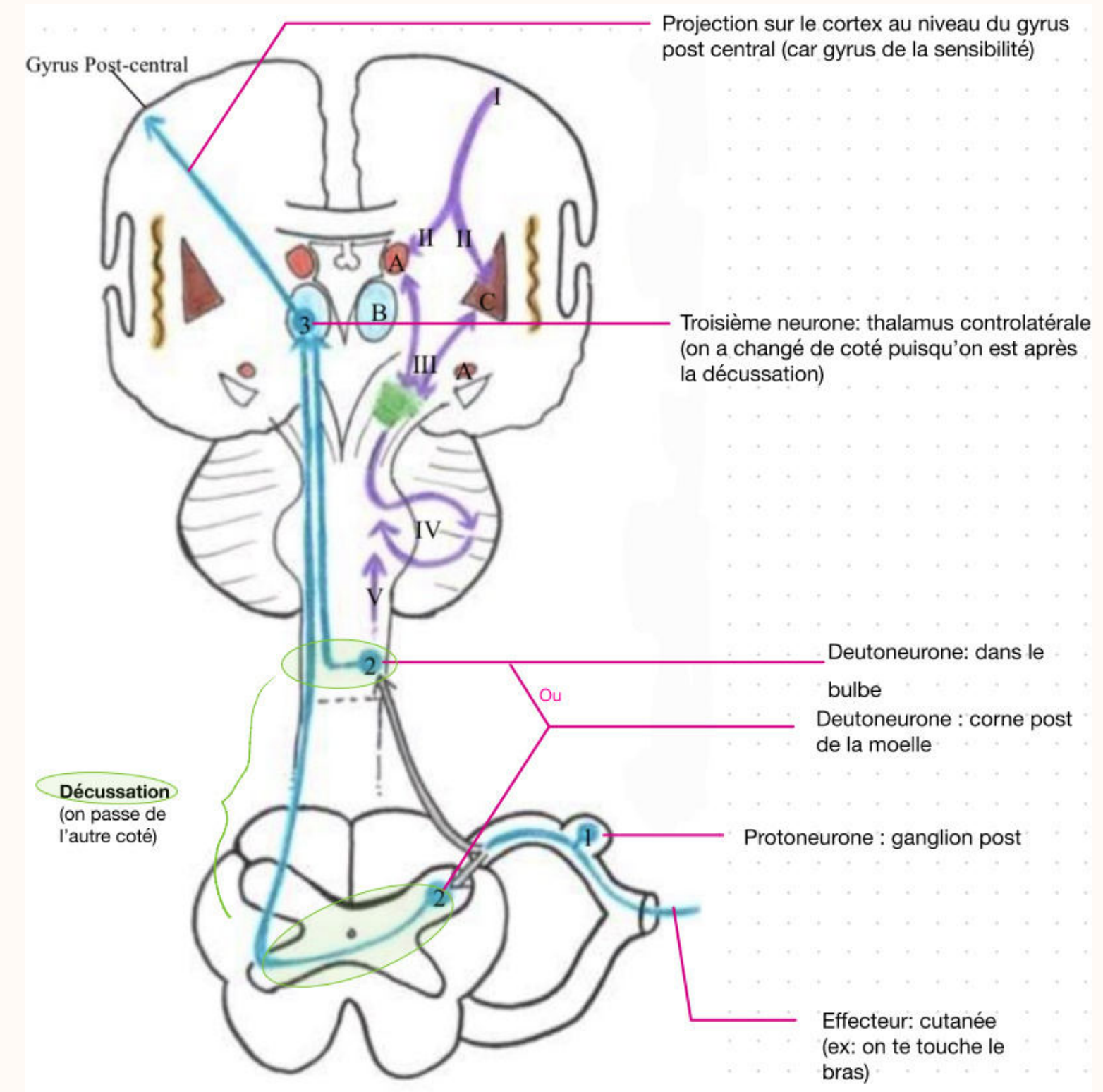


Voies sensibles+++

- effecteur
- protoneurone
- deutoneurone
- troisième neurone
- projection Gyrus **POST**-central

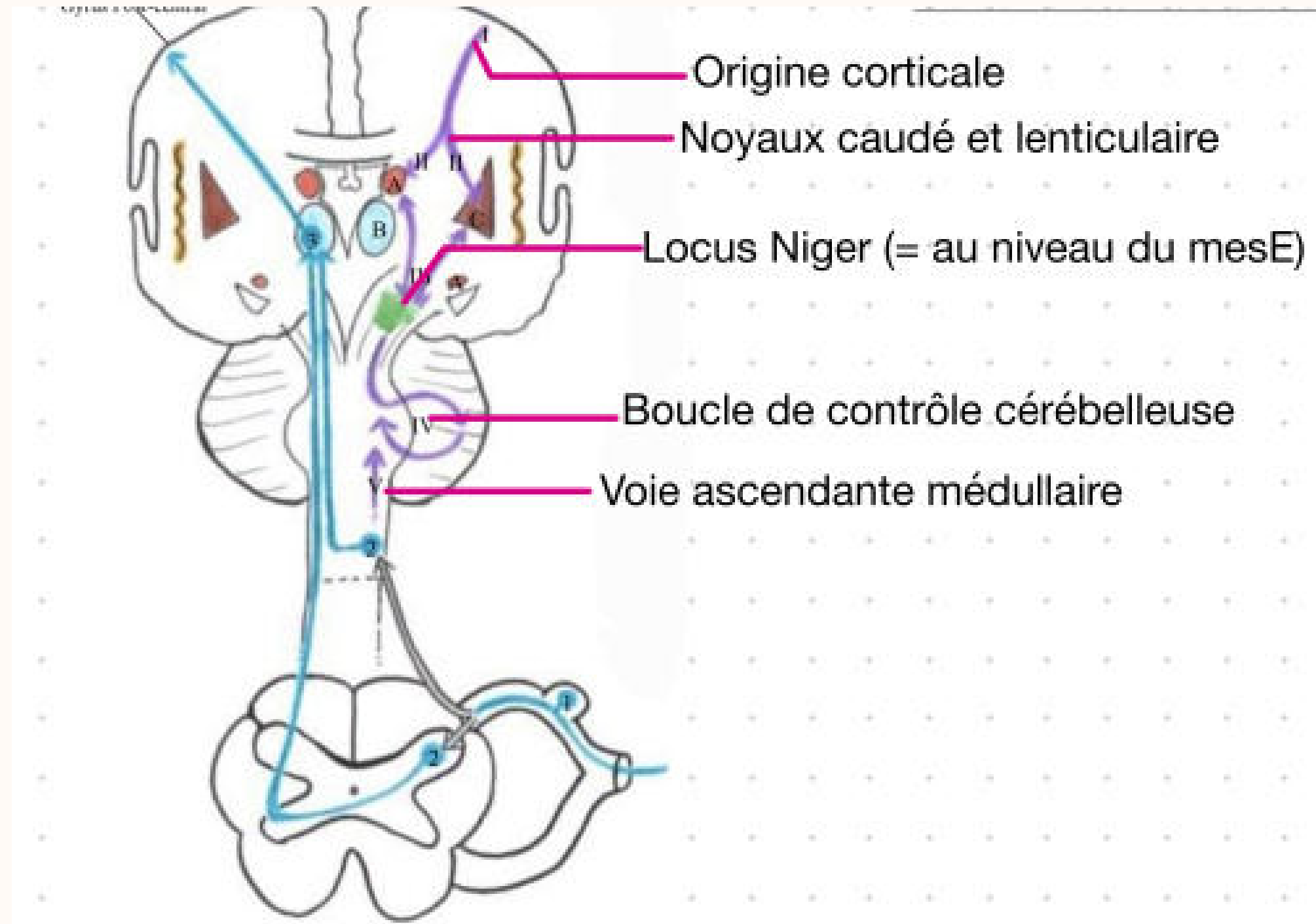
!Après corps cellulaire 2^e
neuronne: SYSTEMATIQUEMENT
DECUSSION!

/!\ SENSITIF != SENSORIEL



voies motrices: extra pyramidale = involontaire

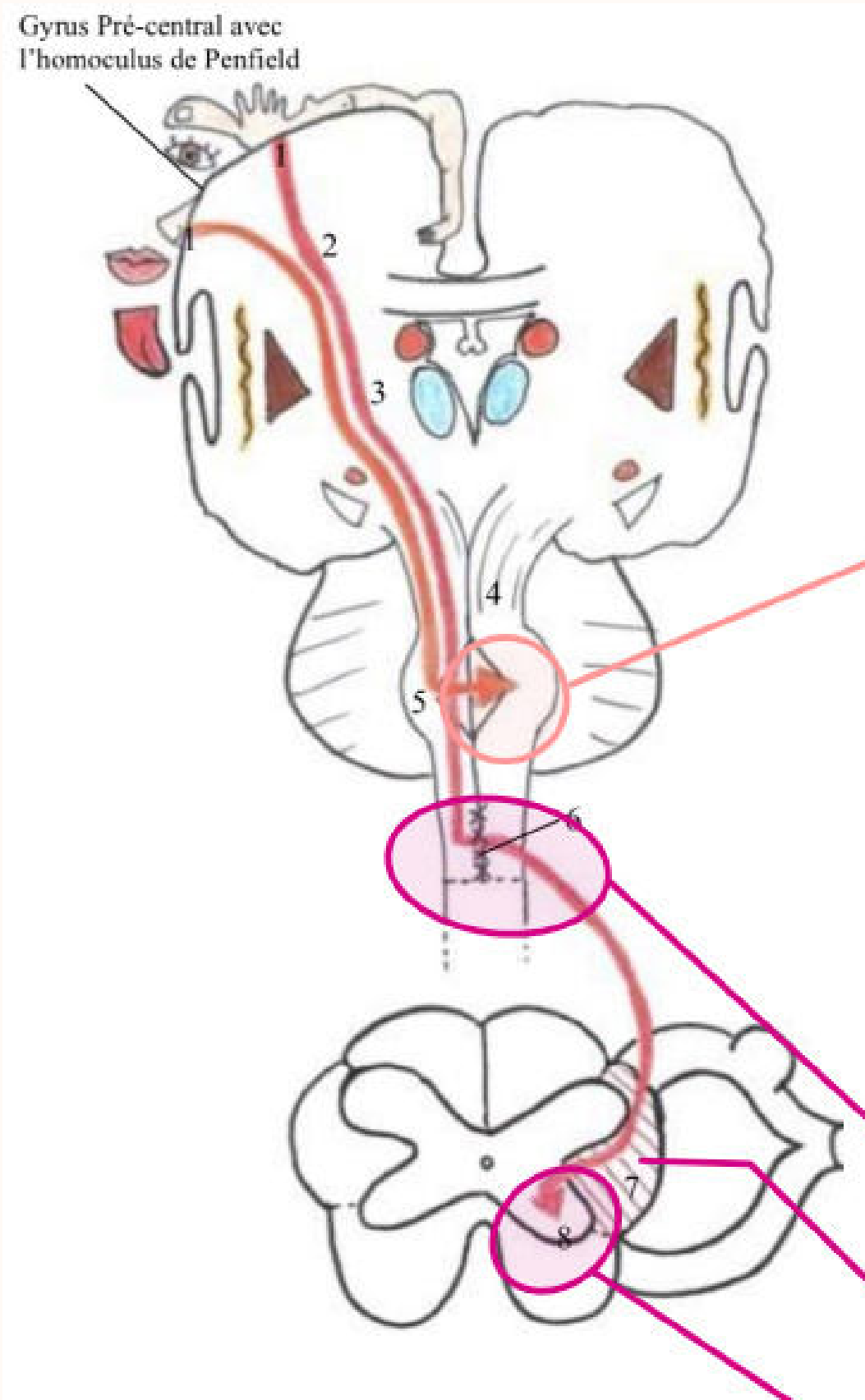
- TRAJET DESCENDANT
- PAS ISSUE GRANDE CELLULE PYRAMIDALE DE BETZ
- SE TERMINE AU MOTONEURONE ALPHA



Voie motrice : pyramidale = volontaire

2 FAISCEAUX:


- CORTICO-NUCLÉAIRE
(CÉPHALIQUE)
- CORTICO-SPINAL
(MEMBRES ET TRONC)



- Bi-neuronale
- issue cellule pyramidale de Betz (gyrus PRE-central)
- trajet descendant
- terminaison motoneurone alpha



les homonculus

- **de la sensibilité**: éléments cutanés proportionnels à finesse du tact
 - **De Penfield** (motricité): représente les muscles en fonction de la finesse du mouvement, PAS de leur force
- 



système nerveux végétatif

-force la team c'est
bientôt fini-

Introduction

Le SNV:

- vie intérieur de l'organisme
- échappe **THÉORIQUEMENT** à la conscience
- **PAS** contrôlé par SNC (influencé)

divisé en 2 groupes:

- **Orthosympathique** => dernier médiateur **Adrénergique**
- **Parasympathique** => dernier médiateur **Cholinergique**

=> *actions complémentaires*

Trajet du SNV

pour les centres ortho et para
sympathique on définit:

- un **protoneurone**: **Pré**-ganglionnaire
- un **deutoneurone**: **Post**-ganglionnaire
(plusieurs types)

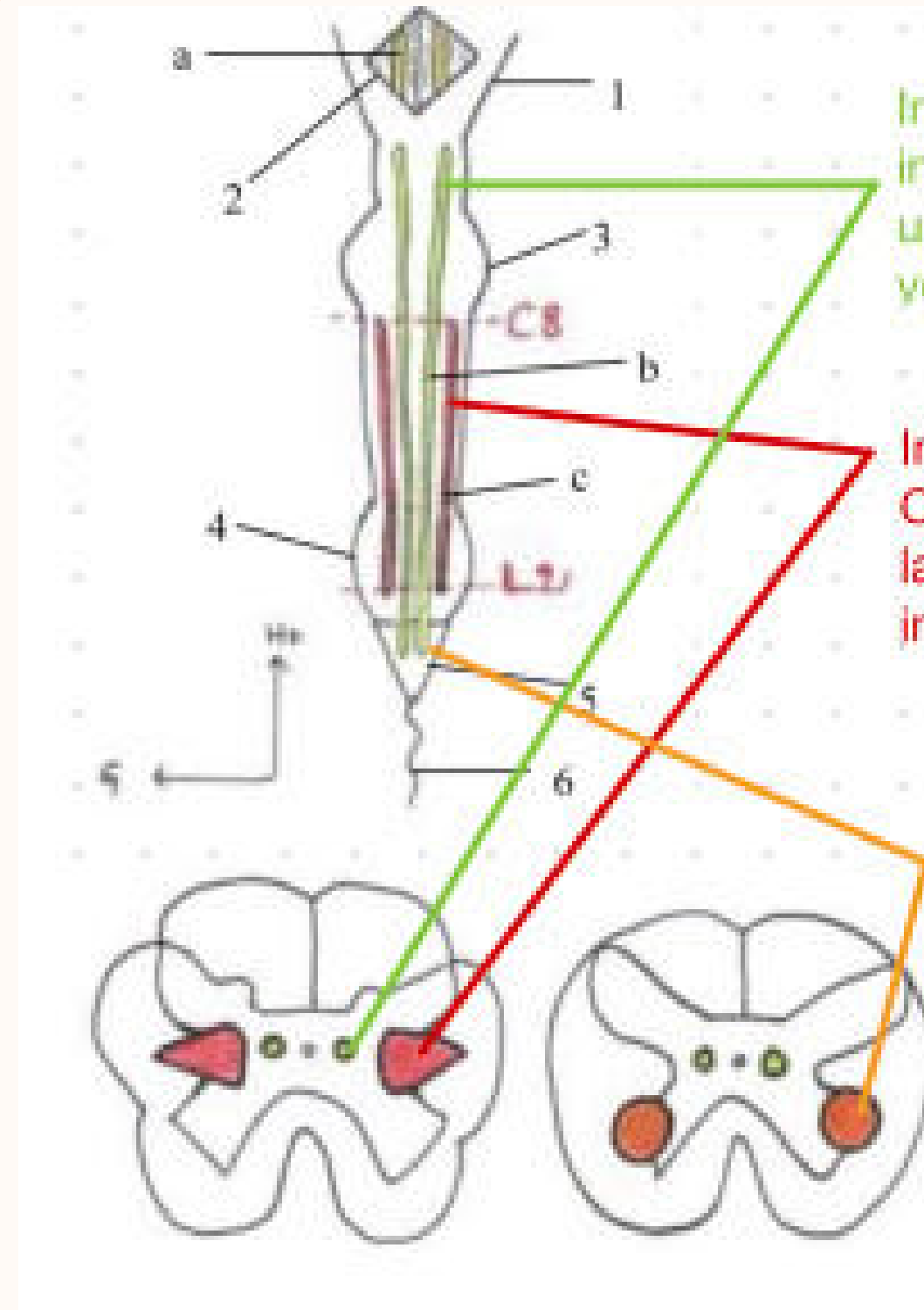


point
vocab

entre les différentes étapes du trajet on
trouve des fibres nerveuses:

- Nerf **splanchnique**
- nerf **viscéral**

Colonnes Végétatives

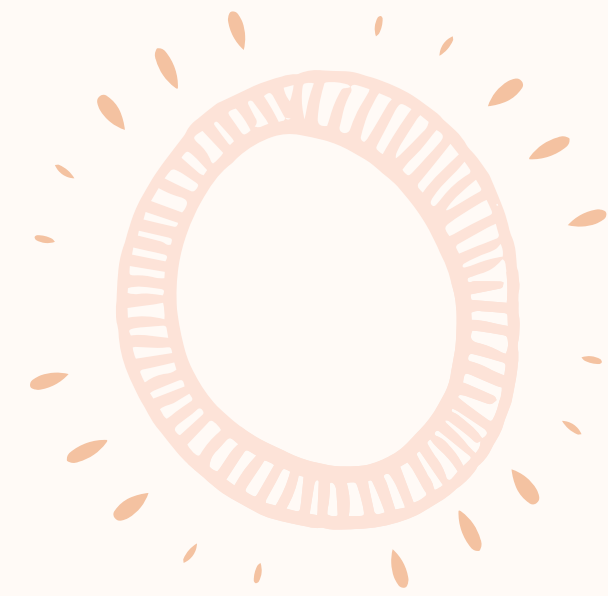


- **intermédio mediale:**
sur toute la hauteur
- **intermédio laterale:**
entre C8 et L2
- **intermédio ventrale:**
myélomères S1 S2 S3

Systeme orthosympathique

vasoconstricte	hypersudation	contracte sphincters LISSES
cardiostimule	bronchodilate	
action hypertensive	stimule medullosurrénale	
augm sécrétion urinaire	active lubrification vaginale	

Définitions



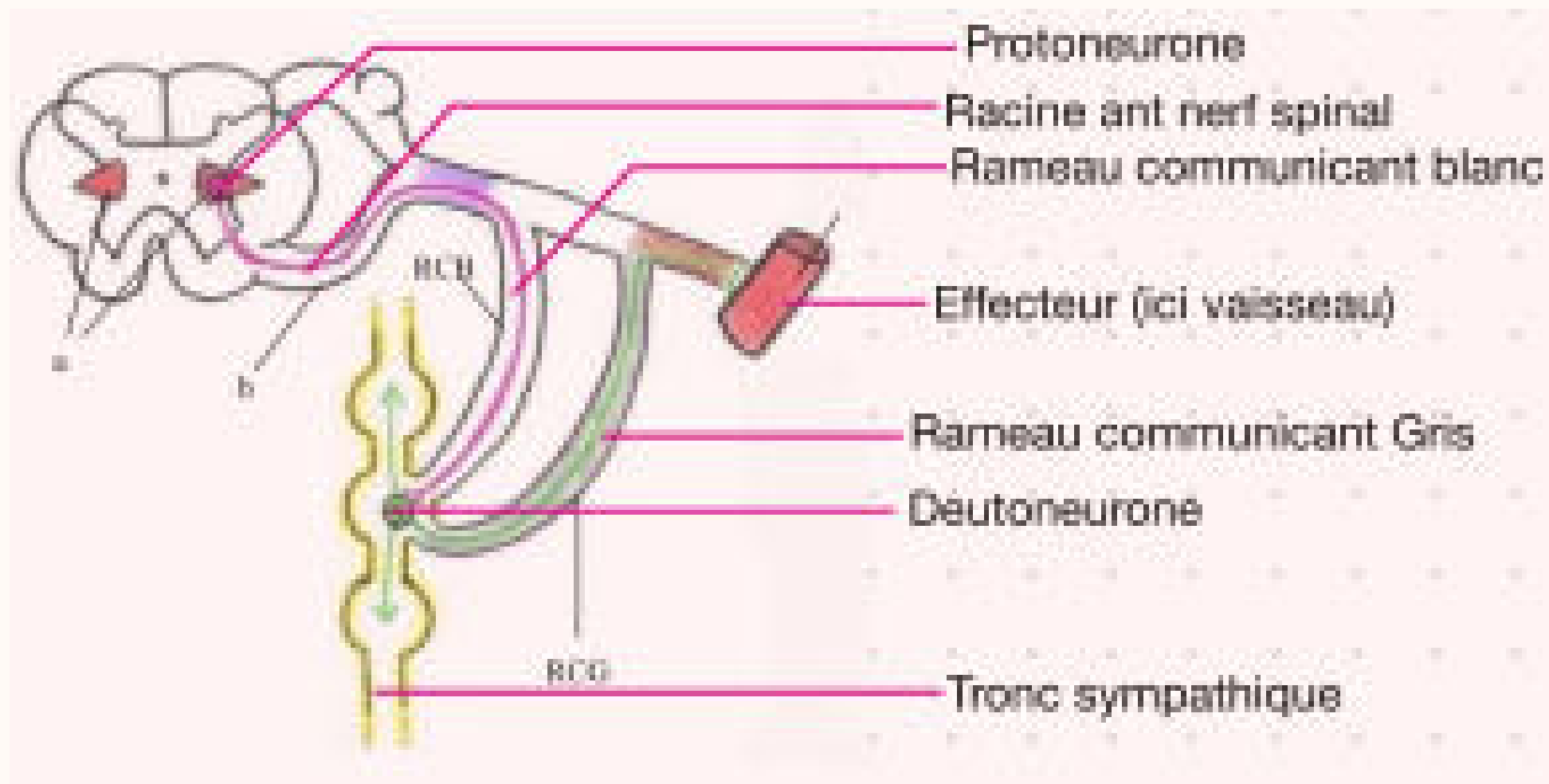
- **Tronc sympathique:** chaîne ganglionnée, sur toute la hauteur de la colonne
- **Rameau communicant Blanc** (RCB): relie nerf spinal au TS (de C8 à L2) => riche en myéline = conduction **RAPIDE**
- **Rameau Communicant Gris** (RCG): relie TS et nerfs périph, sur toute la hauteur du TS => pauvre en myéline = conduction **LENTE**



innervation parois et membres

une fois arrivée au TS on a 2 possibilités:

- innervation de la parois et des membres
- innervation des viscères



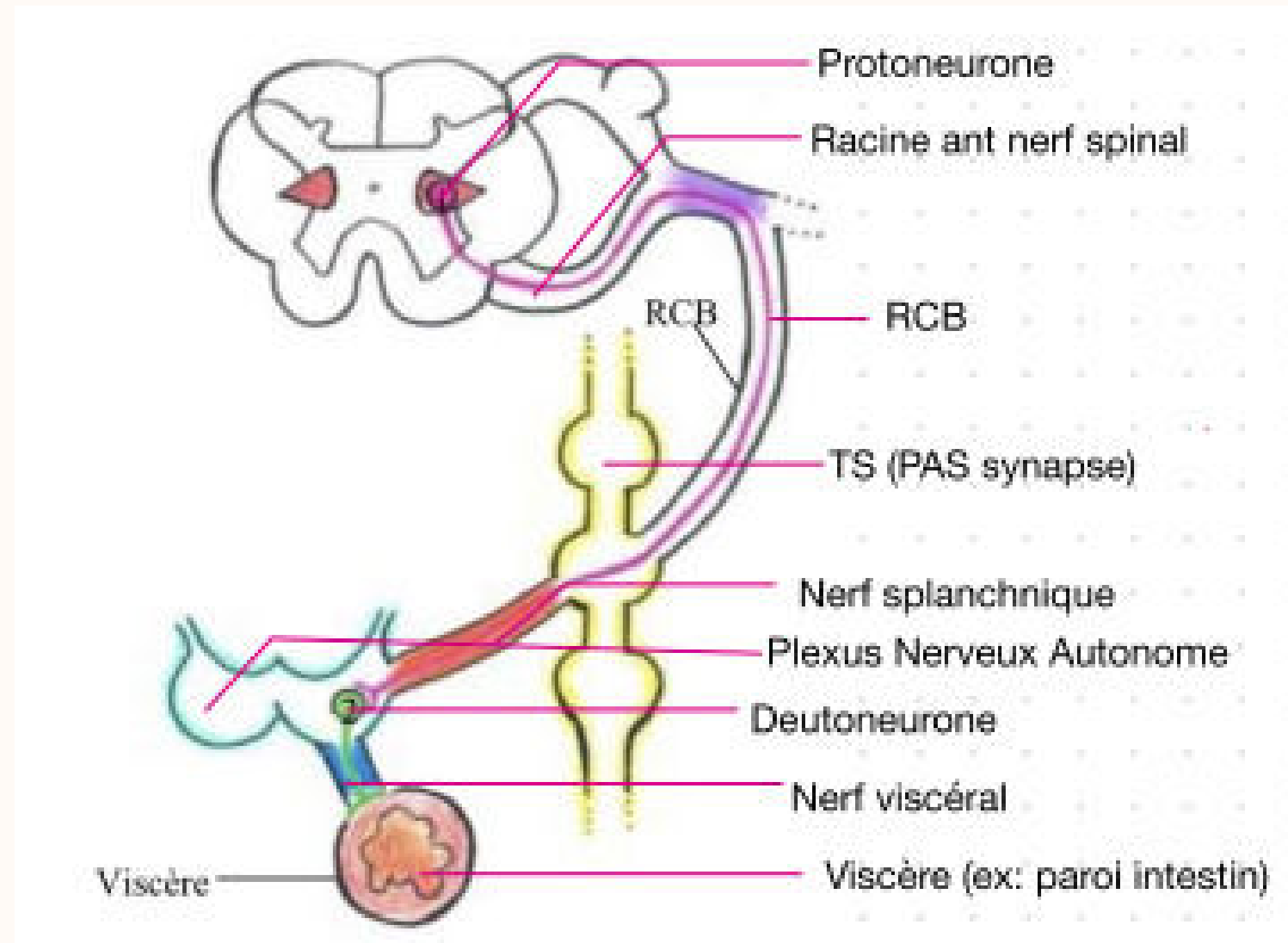
Noyau CIML
racine ant nerf spinal

RCB

TS

innervation des viscères


(même trajet jusqu'au TS)





systeme. Parasympatique

-*para*S crâniens-

- **III oculomoteur** = contraction sphincter iris et muscles ciliaires
 - **VII facial** = stimule glandes lacrymales, nasale et ss-mandibulaires
 - **IX glosso-pha** = sécrétion parotide
 - **X vague**: hypotensif, baisse rythme cardiaque, action système digestif
- 

-paraS pelviens-

- myélomères **S2 S3 S4+++**
- **actions**: contraction détrusor + contraction fibre lisse prostate et vésicule séminales
- commande défécation, miction, érection
- protoneurone aux 2 extrémités du TN: **3e colonne** (plancher V4) / **noyau IMV**



Point final.

mais aussi fin de mes vidéos
pour cette TTR snif...