

*COURS N° 2*

# ANATOMIE DENTAIRE

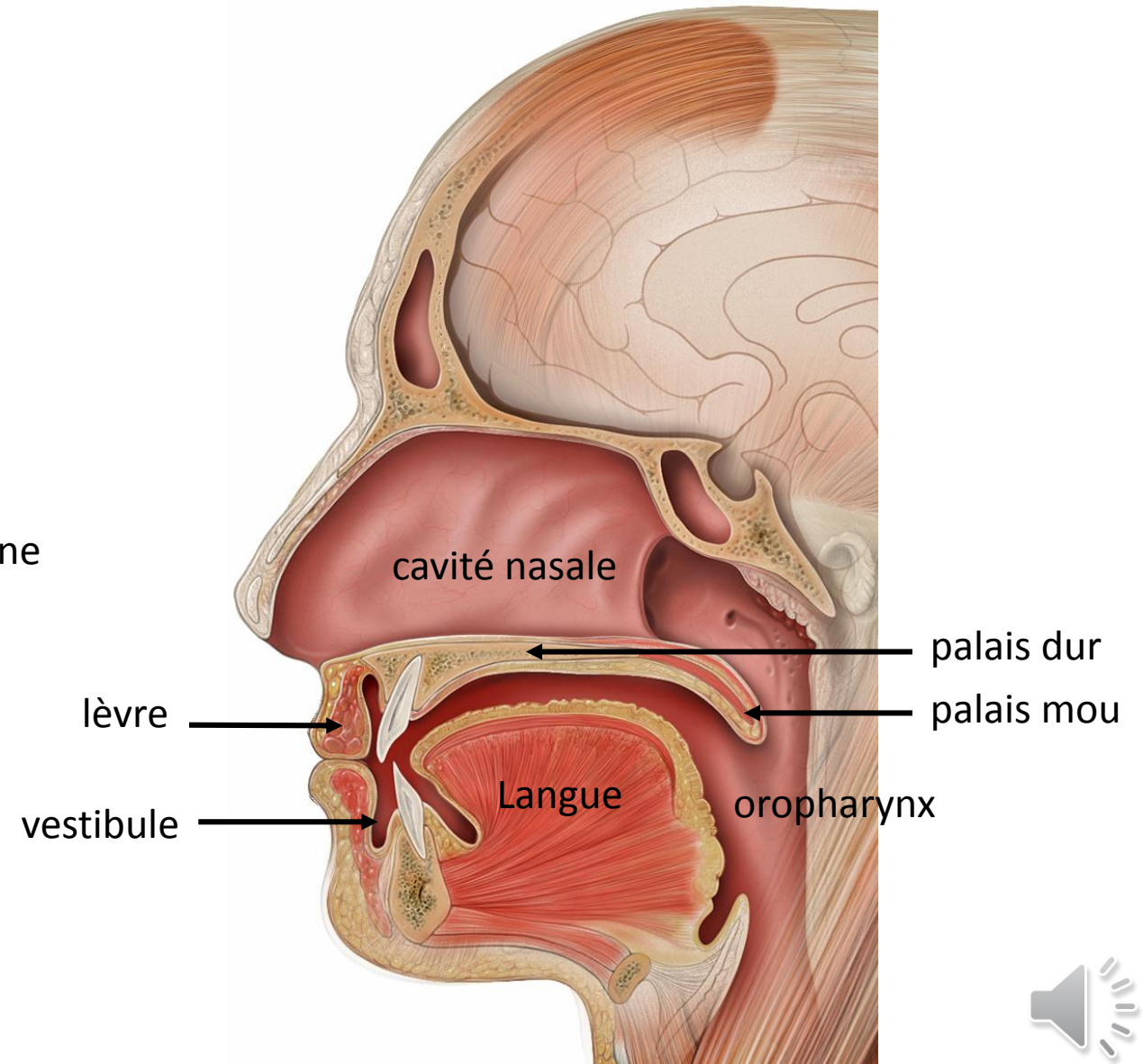
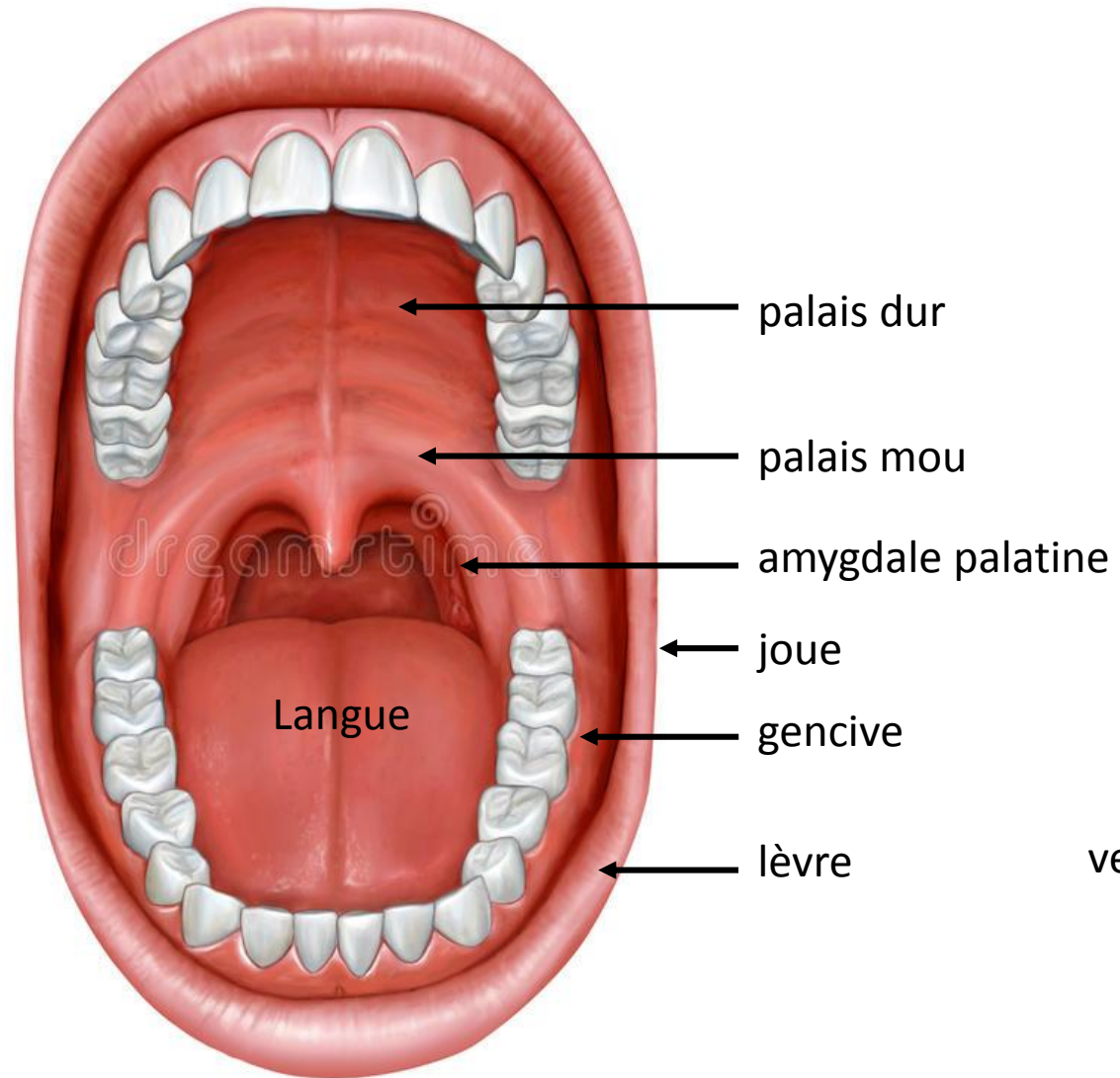


# Généralités

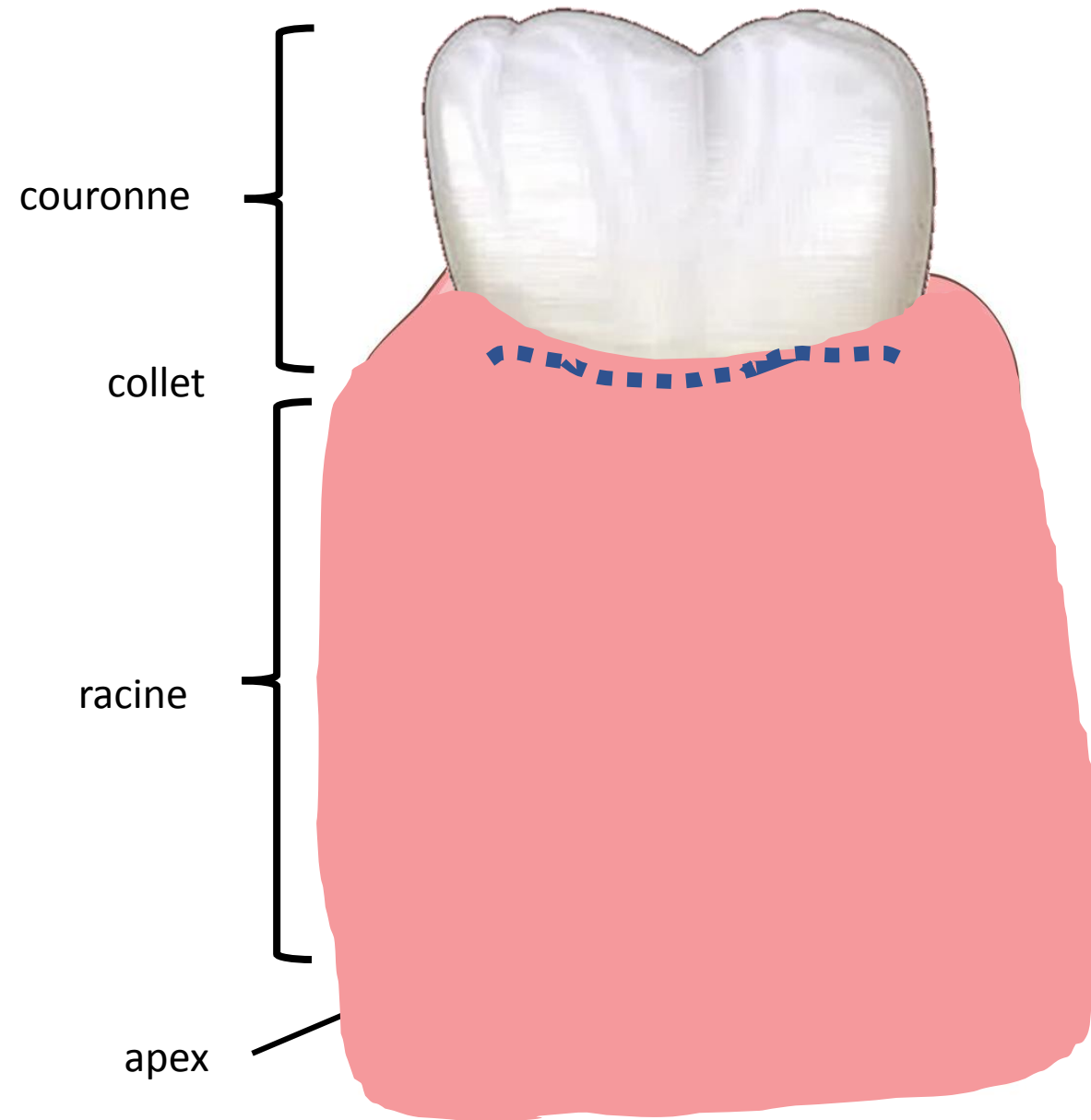
1



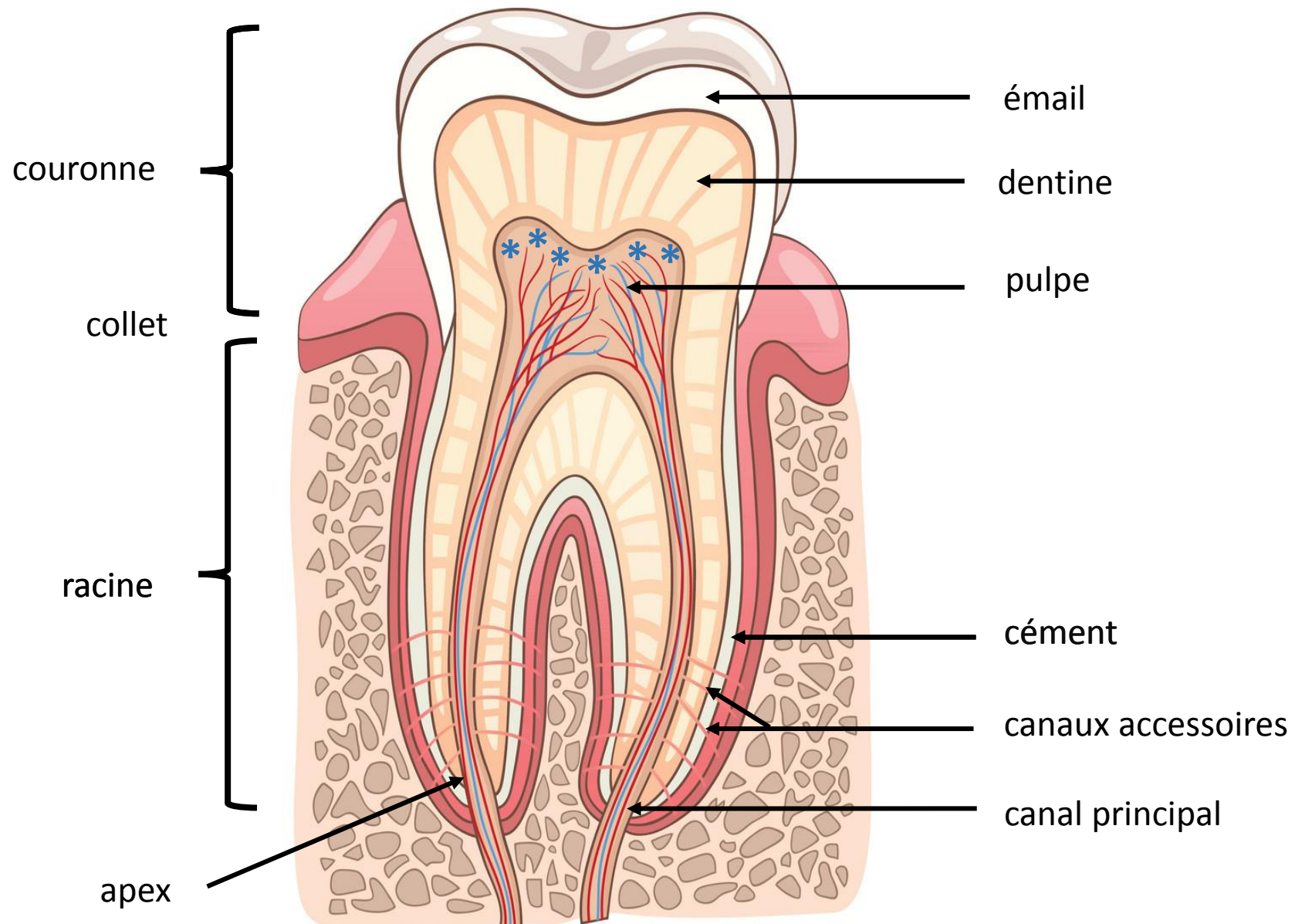
## LA CAVITÉ BUCCALE



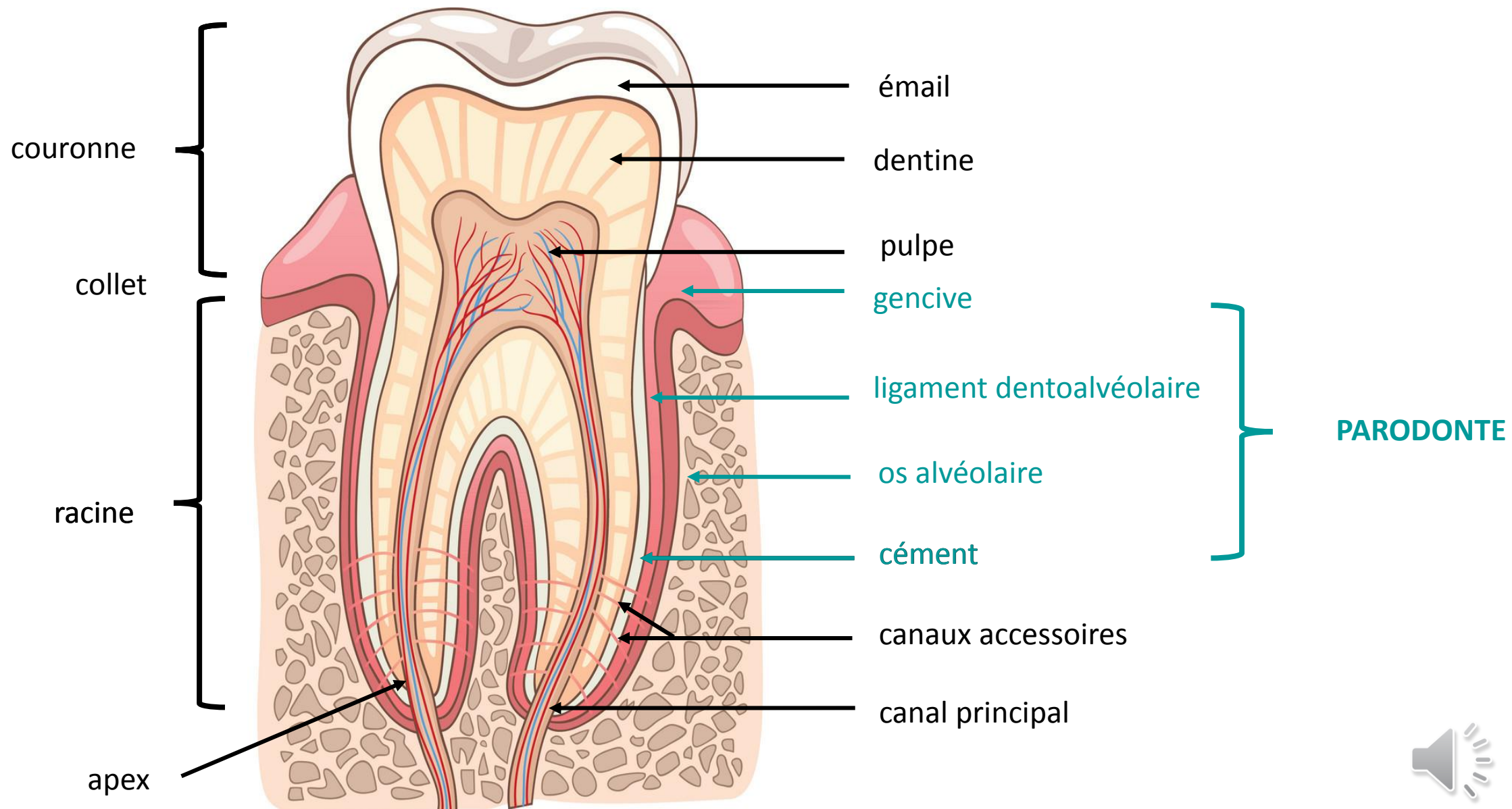
## LA DENT



## LA DENT



## LA DENT



# Terminologie et nomenclature

2



# DENTITION

désigne l'ensemble des processus de développement des arcades dentaires : formation, minéralisation, croissance, éruption, mise en place, vieillissement et remplacement des dents.

→ *phénomène dynamique*

## Première dentition :

- 32 dents
- 8 incisives temporaires, 4 canines temporaires et 20 molaires (8 temporaires et 12 définitives)

## Seconde dentition :

- 20 dents
- 8 incisives, 4 canines, 8 prémolaires (toutes les dents définitives sauf les molaires)



# DENTURE

désigne l'ensemble des dents présentes dans la cavité buccale à un moment donné.

→ *état*

## 1. Denture temporaire :

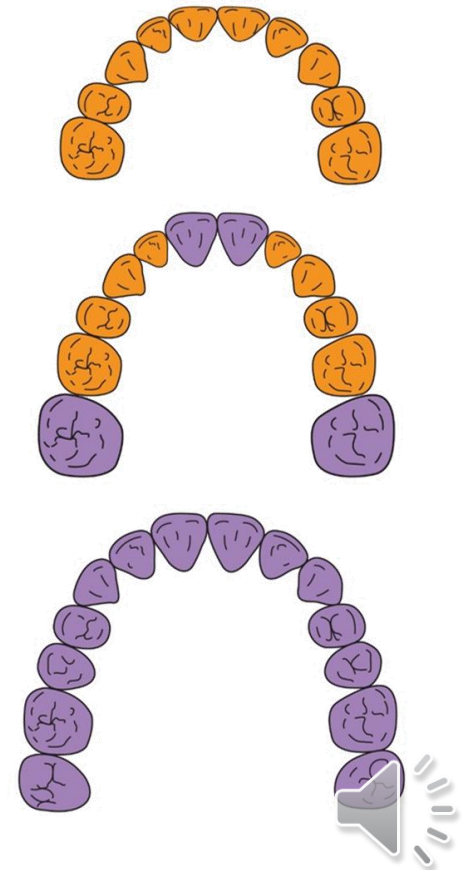
- de 6 mois à 6 ans
- qui comprend 20 dents lactéales ou déciduales = 8 incisives + 4 canines + 8 molaires

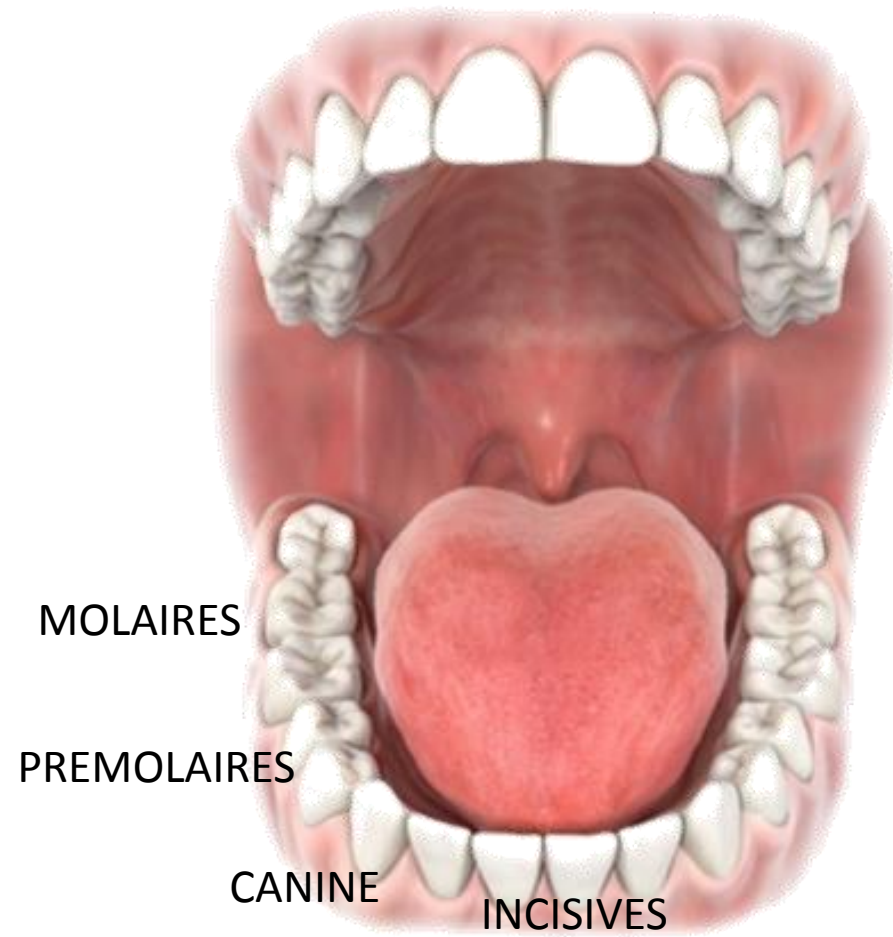
## 2. Denture mixte :

- de 6 ans à 12 ans
- qui comprend des dents lactéales et des dents définitives

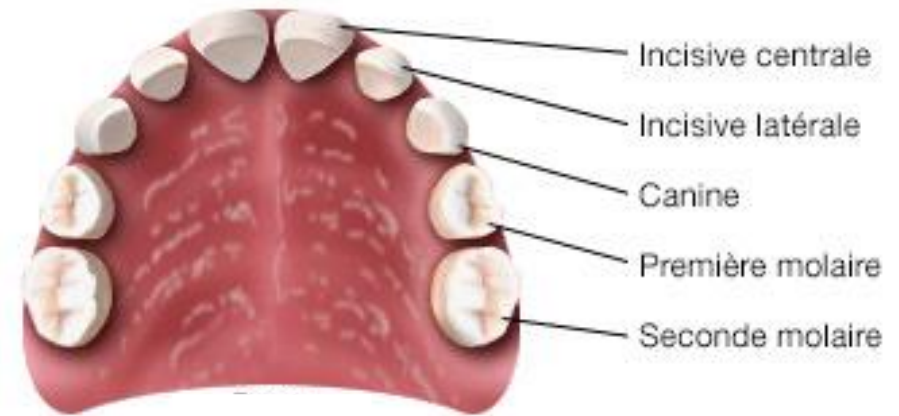
## 3. Denture permanente :

- 12 ans et plus
- qui comprend 32 dents définitives = 8 incisives + 4 canines + 8 prémolaires + 12 molaires





denture permanente

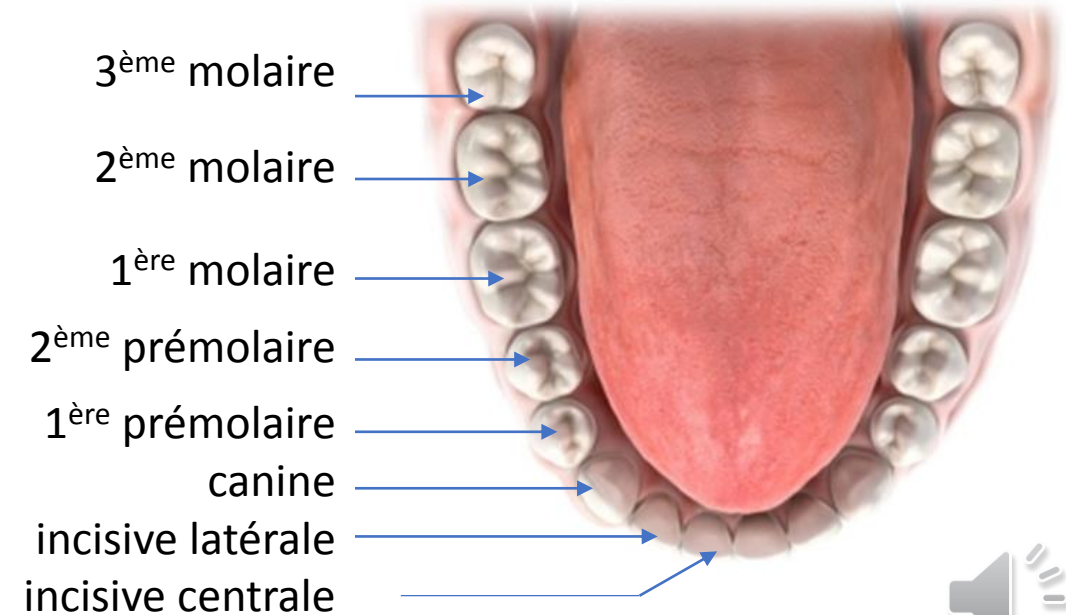
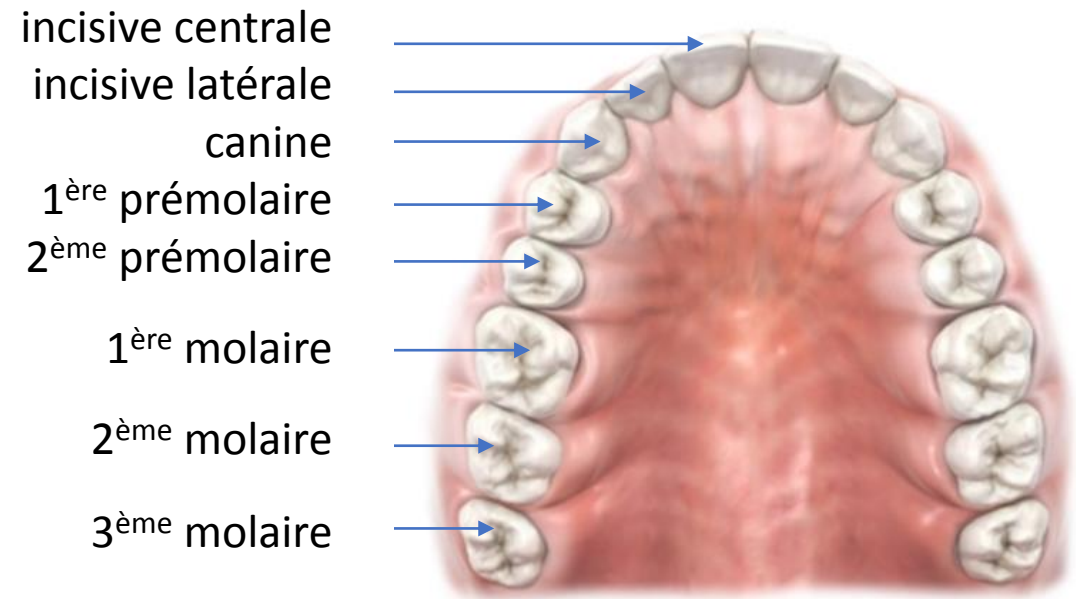


denture temporaire

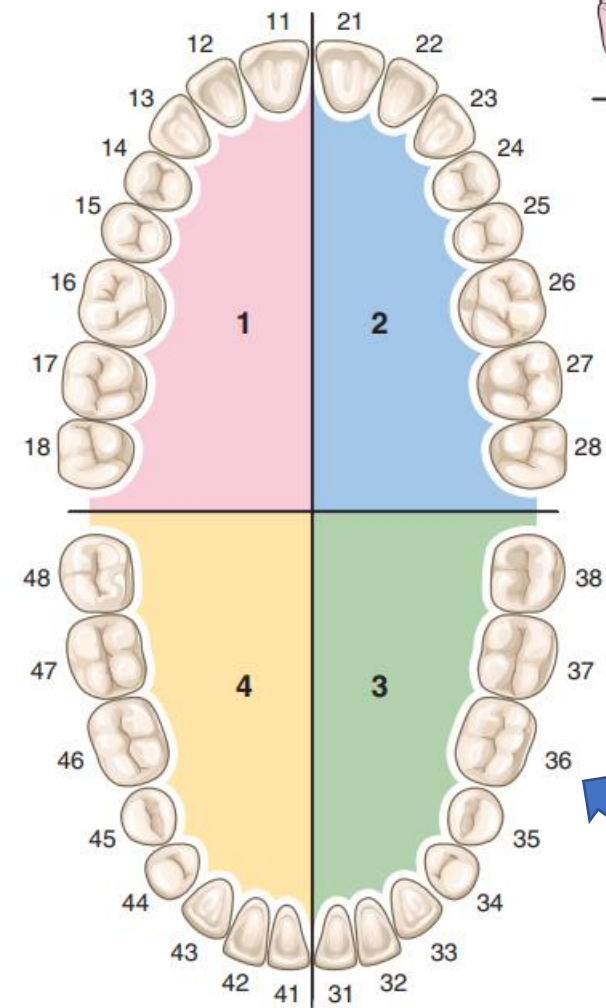
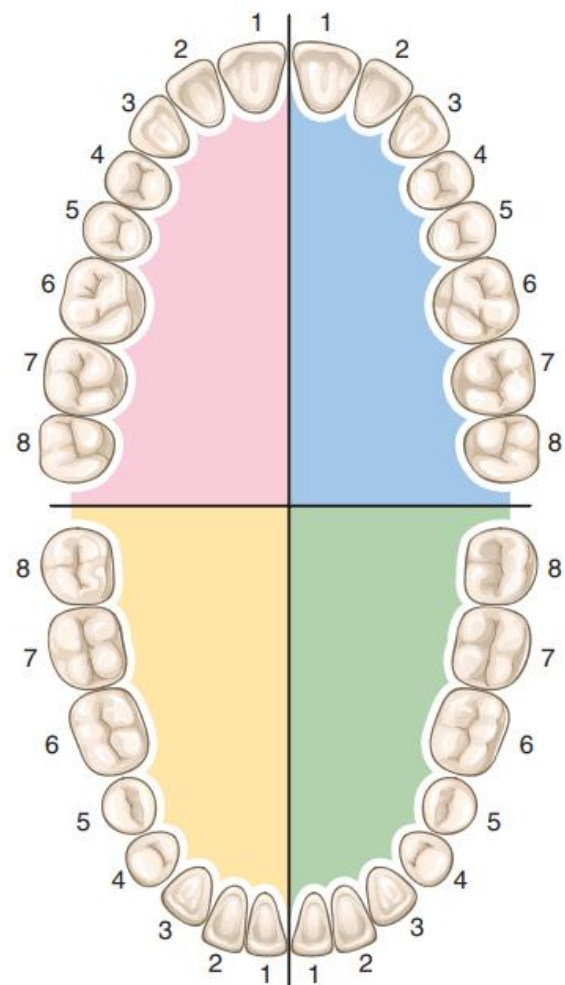


## NOMENCLATURE ANATOMIQUE

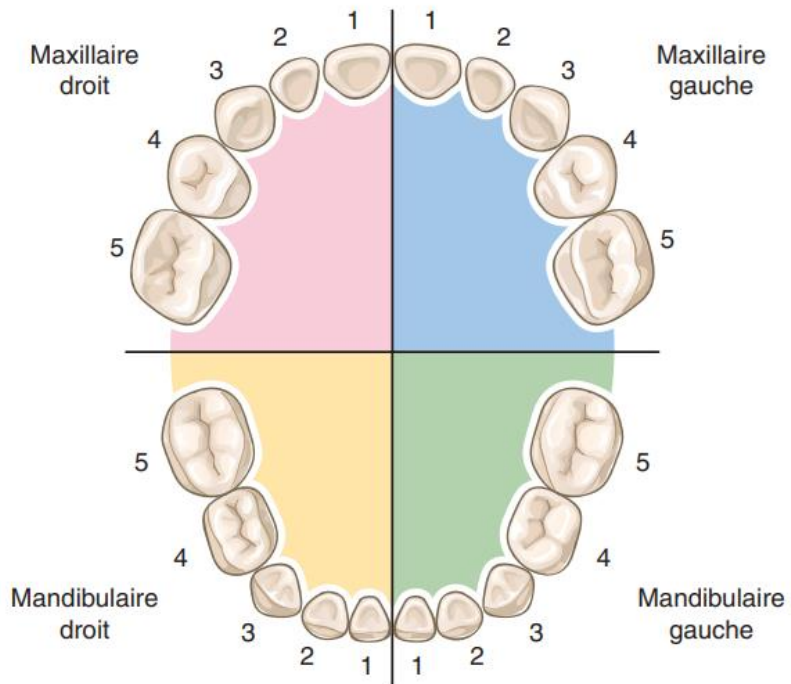
- **Traits de CLASSE** : Incisive, canine, prémolaire, molaire
- **Traits de TYPE** : Première, deuxième, centrale, latérale
- **Traits d'ARCADE** : Maxillaire ou mandibulaire ; droite ou gauche
- **Traits d'ENSEMBLE** : Temporaire, définitive



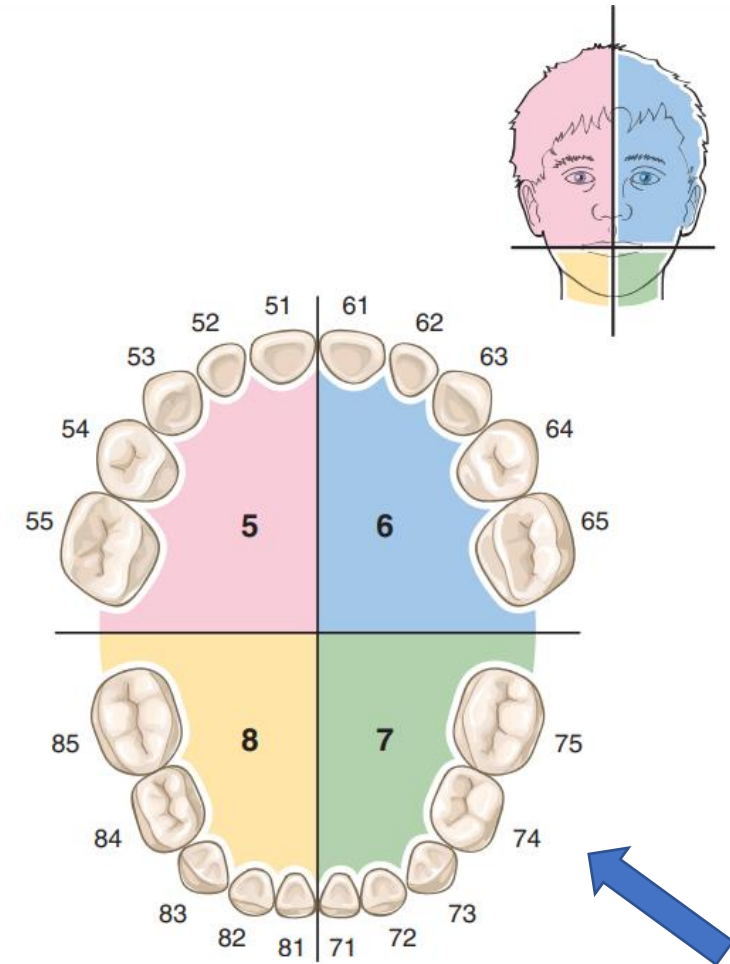
# NOMENCLATURE INTERNATIONALE



# NOMENCLATURE INTERNATIONALE



1. Incisive centrale.
2. Incisive latérale.
3. Canine.
4. Première molaire.
5. Deuxième molaire.



- Quadrant 5 : maxillaire droit.  
 Quadrant 6 : maxillaire gauche.  
 Quadrant 7 : mandibulaire gauche.  
 Quadrant 8 : mandibulaire droit.



## OCCLUSION DENTAIRE

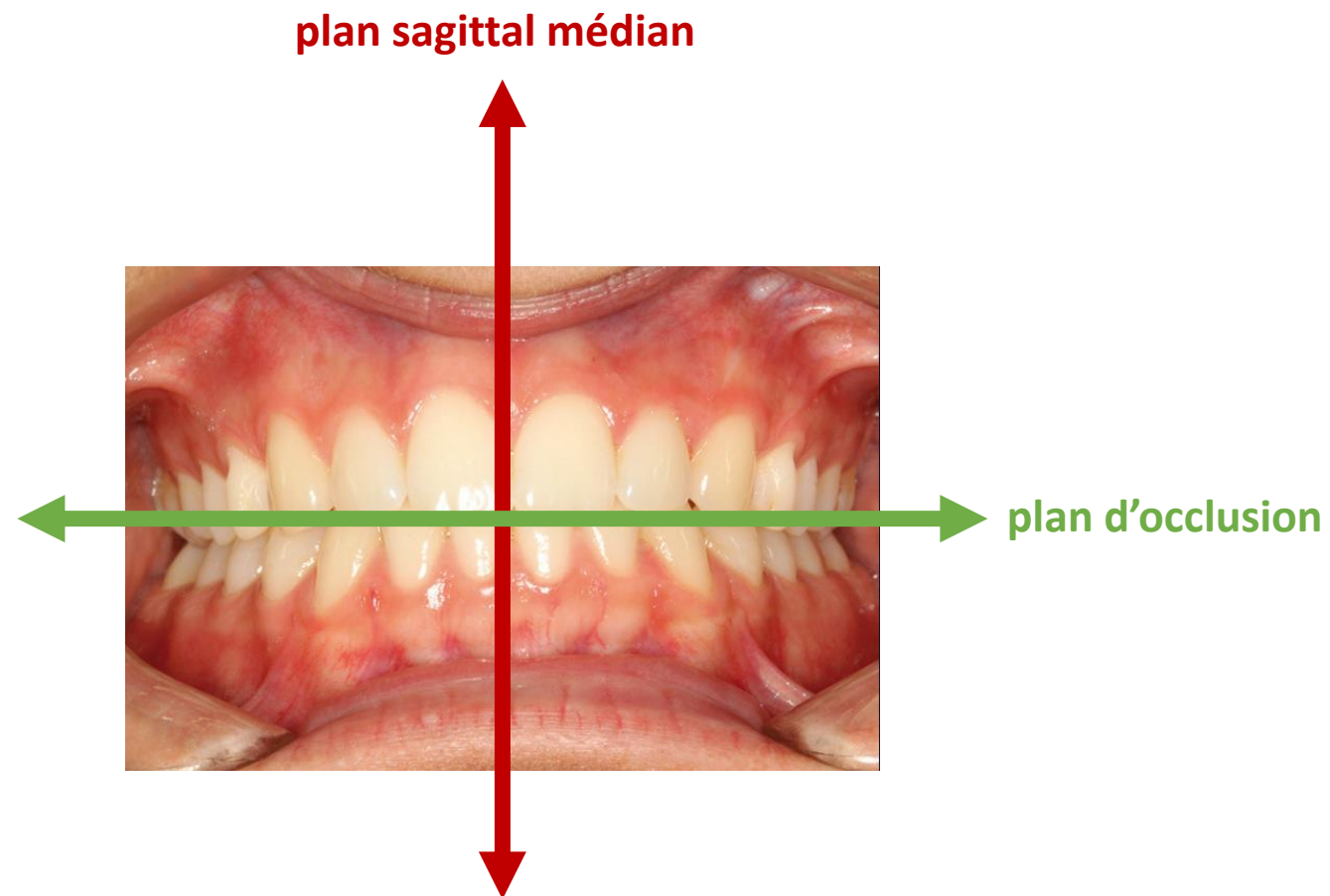
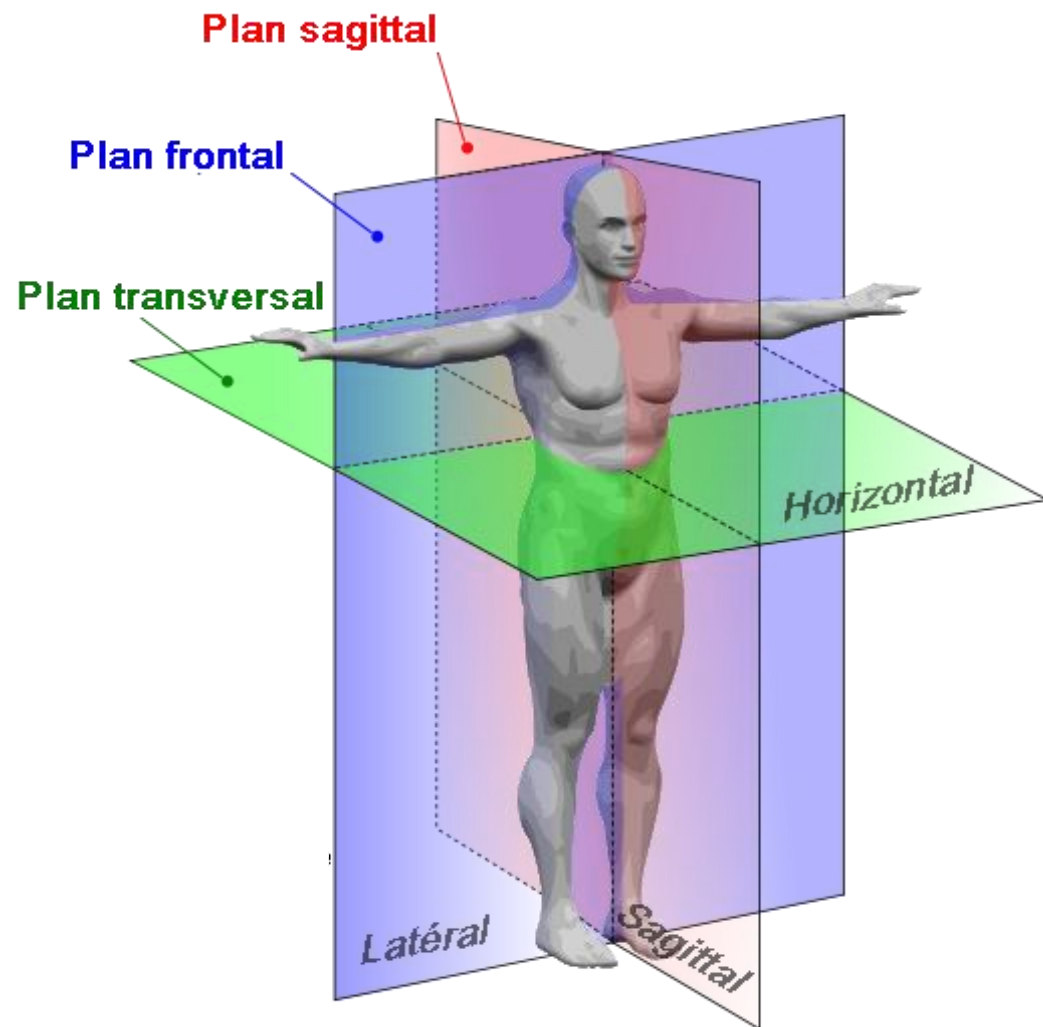
Etat, à un instant donné, d'un rapport inter-arcades défini par au moins un point de contact. Par extension, toute situation de contact inter-arcade.

L'Occlusion est un état statique qui correspond à tous les états possibles de contacts entre les dents maxillaires et mandibulaires.

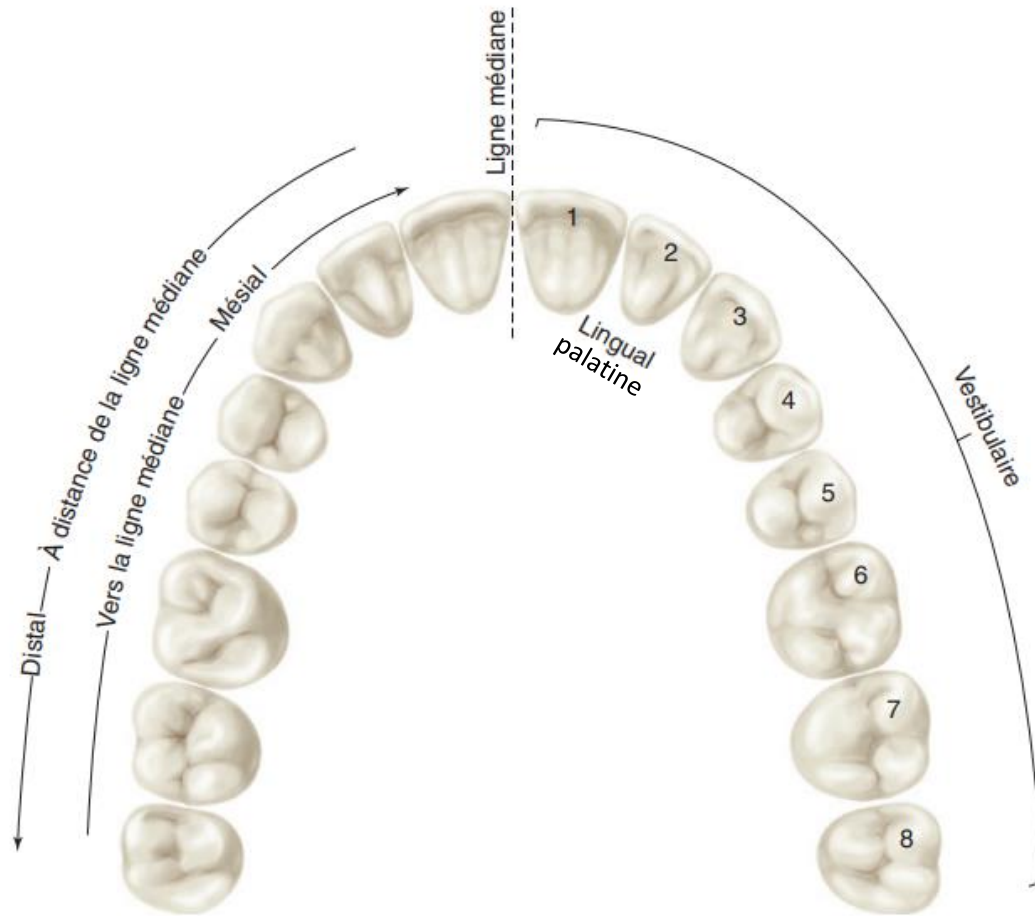
Il existe ainsi un grand nombre de positions mandibulaires d'occlusion parmi lesquelles la plus fréquente est **l'Occlusion d'Intercuspidie Maximale (O.I.M)**. Cette O.I.M constitue, physiologiquement une position de référence correspondant à l'engrènement complet des deux arcades antagonistes.



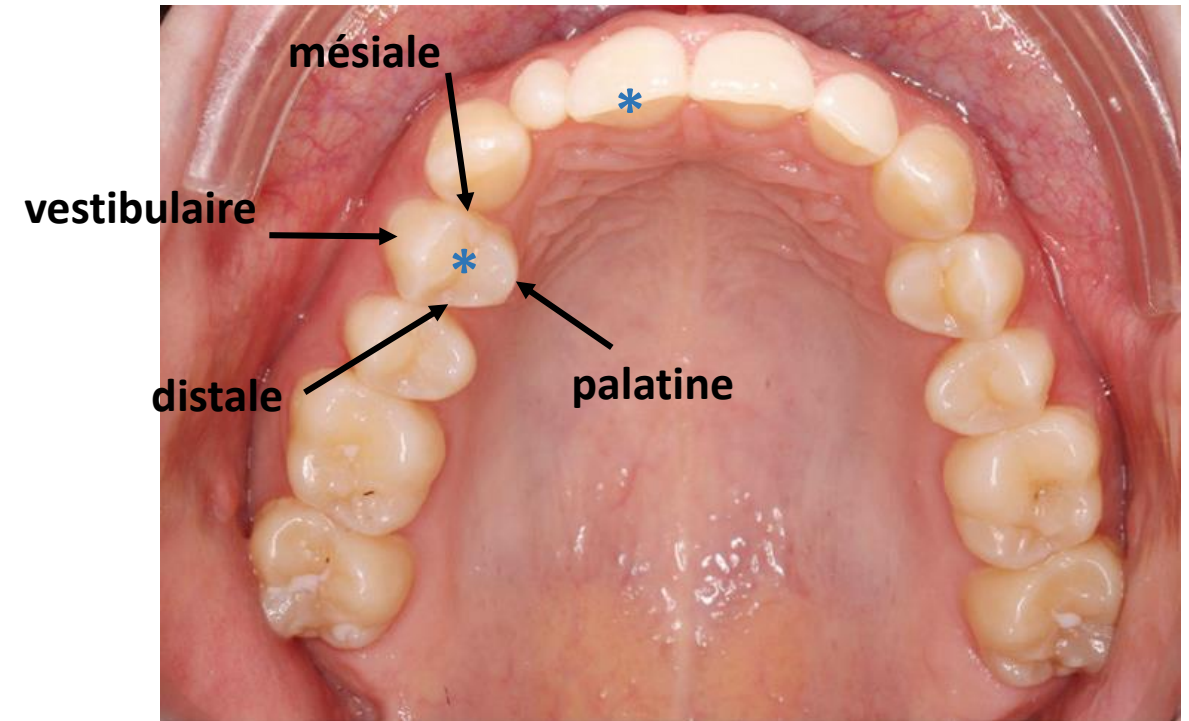
## PLANS D'ORIENTATION



## FACES DENTAIRES



\* occlusale ou bord incisif

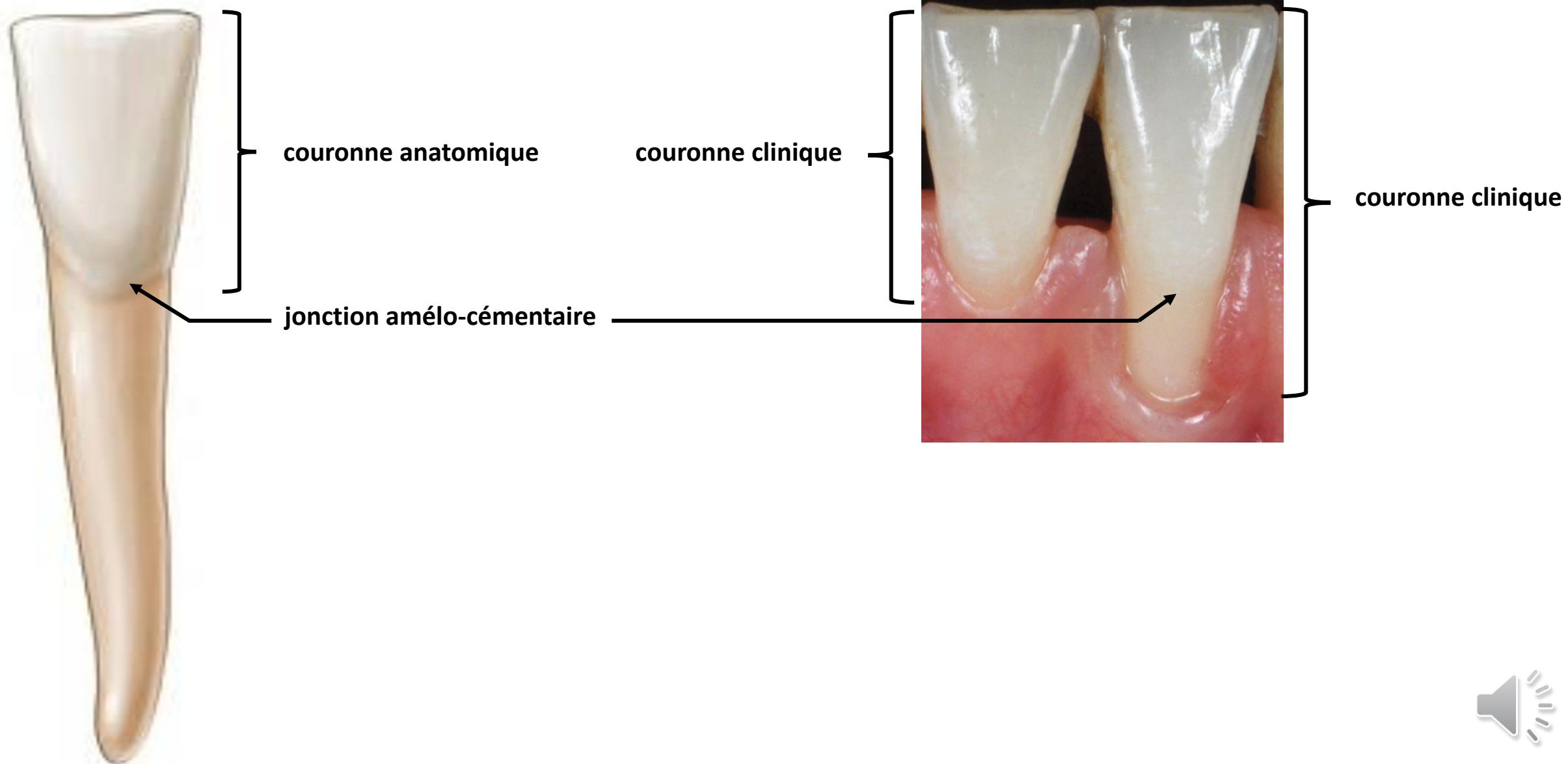


# Anatomie dentaire externe

3



# COURONNE



## Les CUSPIDES :

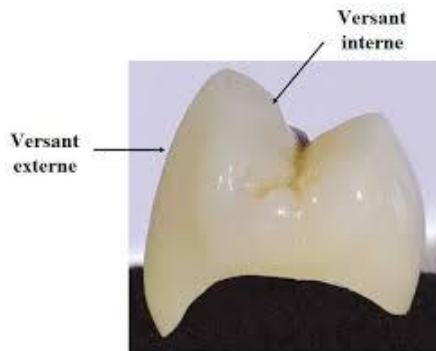
La morphologie occlusale des canines, prémolaires et molaires est caractérisée par des formes convexes (hémisphériques) : les cuspides.

Elles sont formées de 4 arrêtes convergentes :

1. Arête mésiale
2. Arête distale
3. Arête occlusale (interne)
4. Arête vestibulaire (externe)

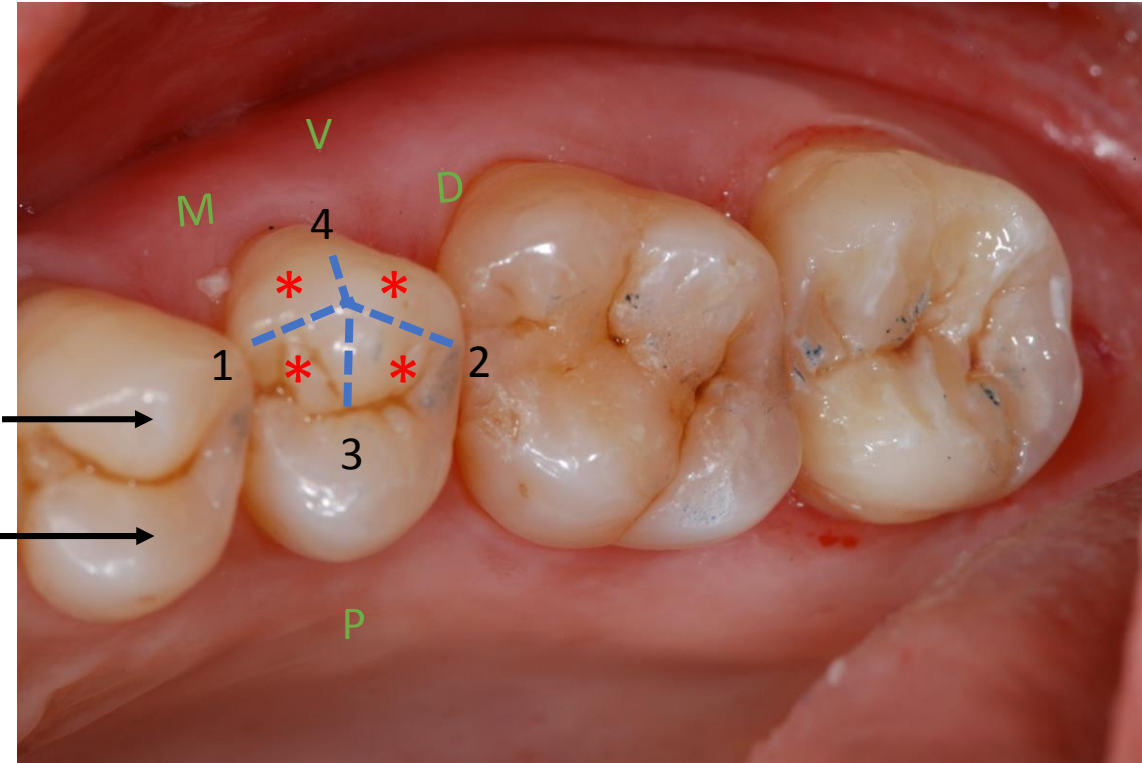
Une cuspide est divisée en deux versants par une crête

- Un versant externe
- un versant interne



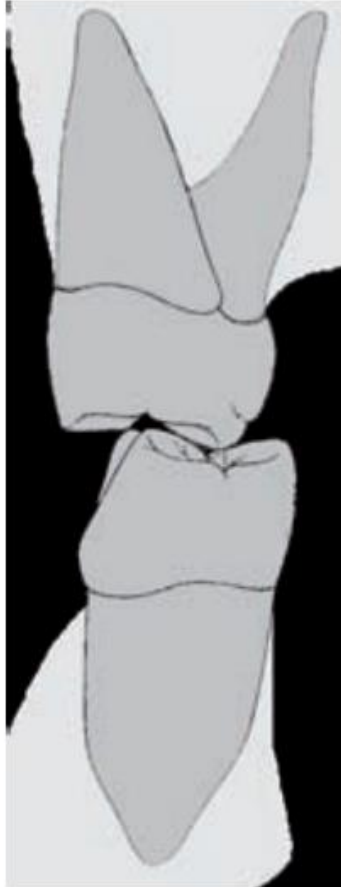
**cuspide vestibulaire** →

**cuspide palatine** →



Une arête sépare le versant interne ou externe d'une cuspide en deux pans mésial et distal (\*)





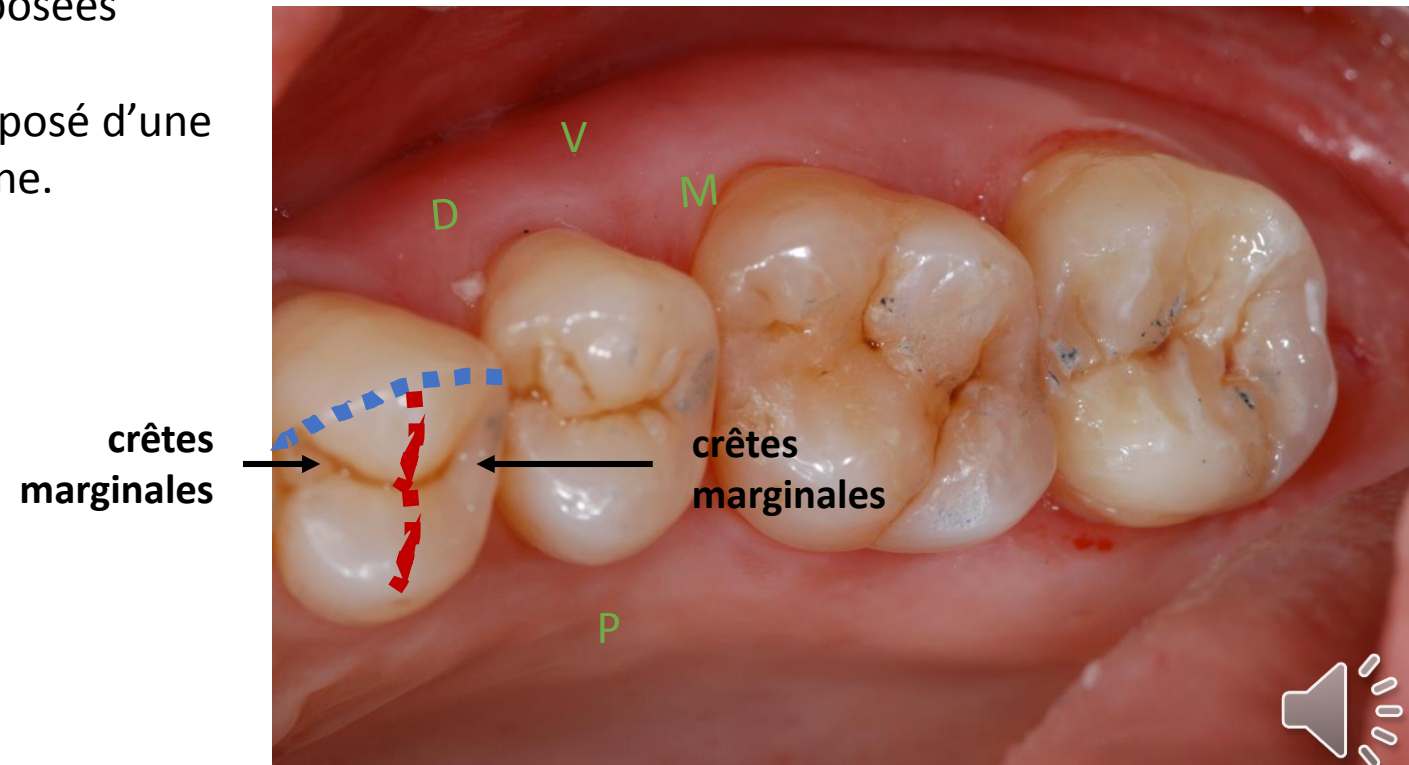
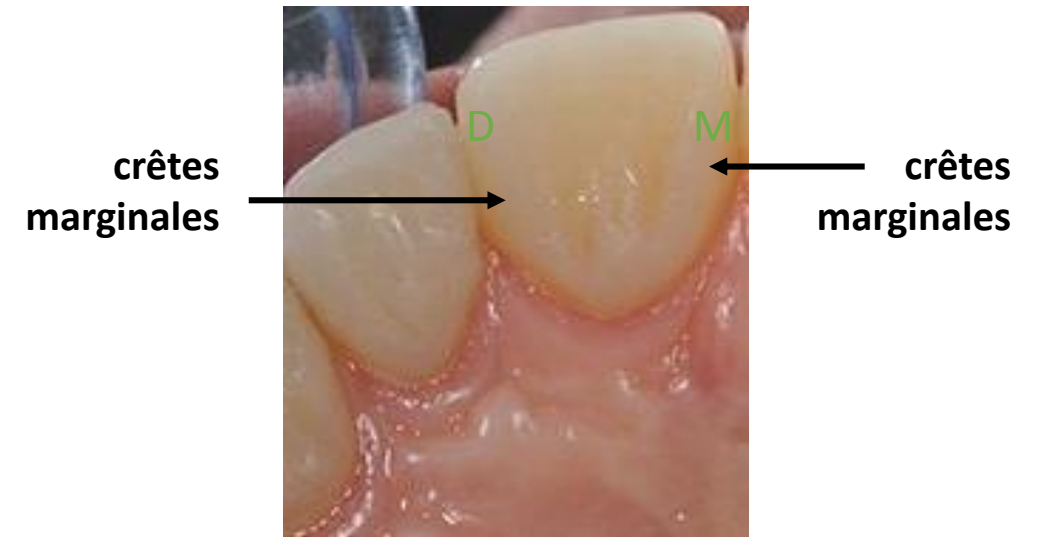
Les cuspides, constituant la réponse ergonomique aux impératifs physiologiques qui sont :

- Réduire la tendance à la fracture.
- Réduire le travail musculaire.
- Réduire les forces appliquées sur le tissu de soutien.
- Eviter la morsure de la joue et de la langue.
- Faciliter l'éruption.
- Favoriser la prophylaxie.

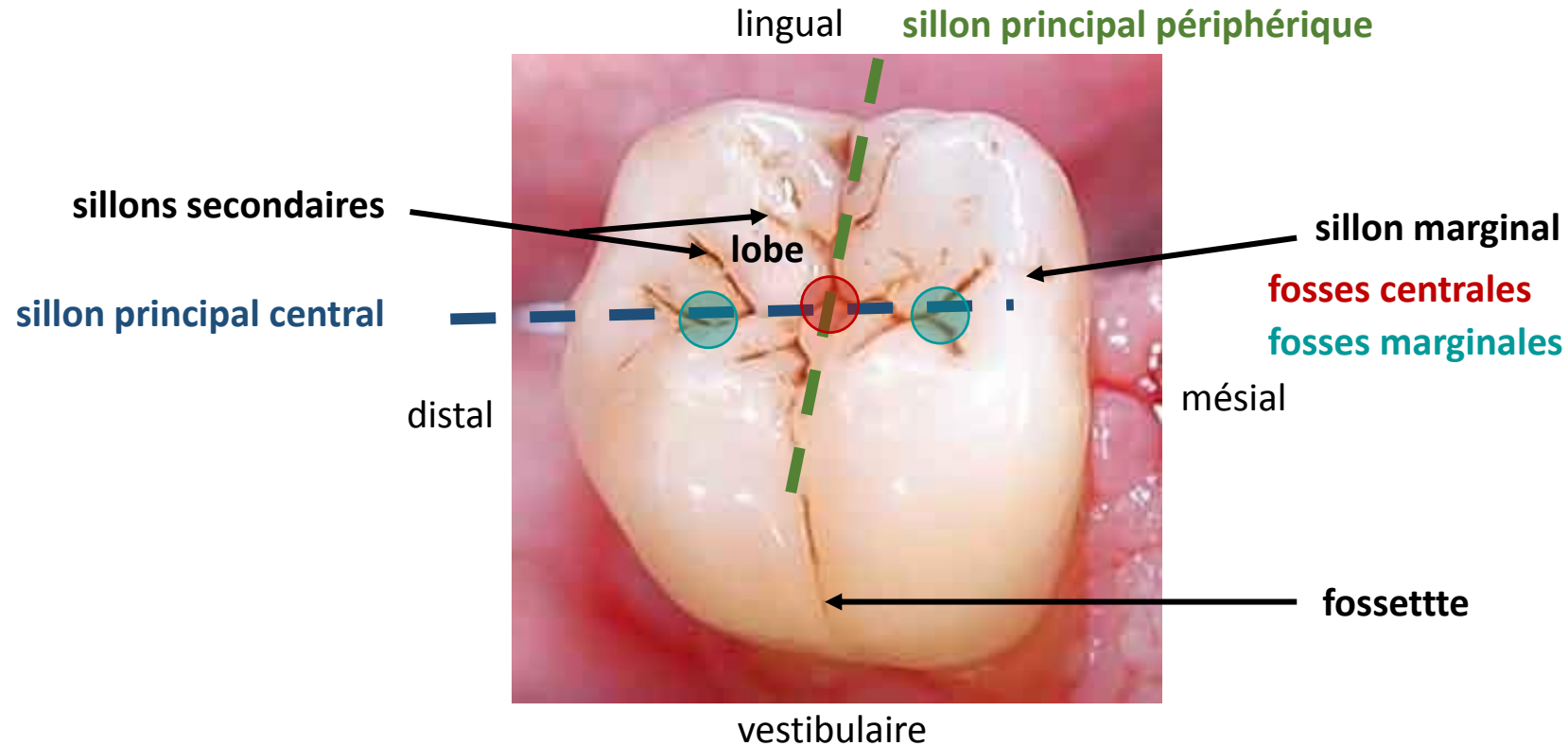


## Les CRETES :

- les **crêtes marginales** sont des « élévations linéaires » qui limitent les faces occlusales en mésial et en distal des dents pluricuspidées, et les faces linguales en mésial et en distal des dents antérieures.
- les **crêtes cuspidiennes** :  
Les **crêtes mésio-distales** forment les limites vestibulaires et linguales des surfaces occlusales ; elles sont composées d'une arête mésiale et d'une arête distale.  
Les **crêtes vestibulo- palatines/linguale** sont composé d'une arête vestibulaire et d'une arête occlusal ou interne.



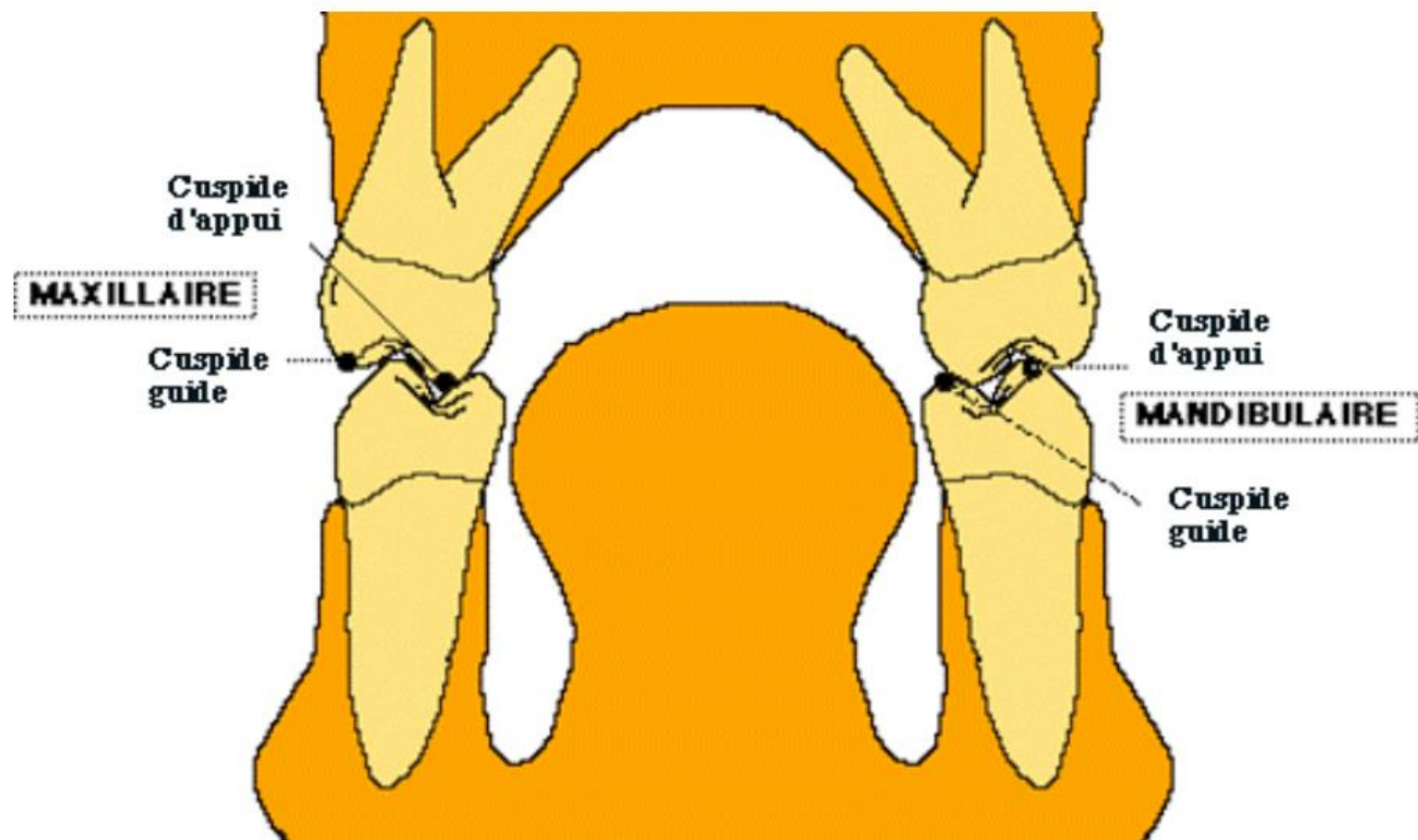
**Les SILLONS** : à l'intersection de plusieurs cuspides ou formes hémisphériques se crée un sillon.



**Les FOSSES** caractérisent les faces occlusales des dents : les **fosses centrales** naissent de l'intersection de deux sillons principaux ; les **fosses marginales** naissent de l'intersection d'un sillon MD avec une crête marginale.

**Les FOSSETTES** sont des dépressions plus ou moins marquées de faces V ou L de toutes les dents.





## surfaces de contacts punctiformes



Les contacts punctiformes ont pour avantages :

- la transmission axiale des forces.
- le calage et la stabilisation de la dent.
- la réduction des surfaces en contact favorisant l'échappement et diminuant l'usure.
- l'obtention d'une efficacité maximale pour un travail minimum (économie de la structure, économie de l'énergie)



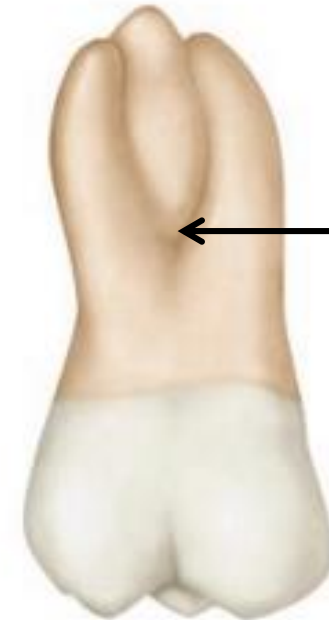
## RACINE

Forme  
de la racine



apex →

collet →



← furcation

La résistance de l'organe dentaire sera fonction du nombre et de la morphologie des racines, c'est à dire de la surface radiculaire s'opposant au développement des contraintes.



Merci pour votre attention

