

1/	D	2/	ACD	3/	B	4/	ABD	5/	B
6/	AD	7/	C	8/	BC	9/	AD	10/	C

QCM 1 : D

- A) Faux : de la médecine familiale +++
- B) Faux : la technologie évolue extrêmement rapidement
- C) Faux : elle est de plus en plus floue
- D) Vrai
- E) Faux

QCM 2 : ACD

- A) Vrai
- B) Faux : c'est la 2^e révision
- C) Vrai
- D) Vrai
- E) Faux

QCM 3 : B

- A) Faux : on peut en réaliser si il y a des bénéfices pour la famille
- B) Vrai
- C) Faux : le patient peut faire le test mais ne pas connaître le résultat
- D) Faux : Il lui faut une formation supplémentaire
- E) Faux

QCM 4 : ABD

- A) Vrai
- B) Vrai
- C) Faux : Uniquement pour les maladie constitutionnelles, les maladies somatiques ne se transmettent pas à la descendance
- D) Vrai
- E) Faux

QCM 5 : B

- A) Faux : on peut également réaliser des test de cytogénétiques (établissement du caryotype) pour les maladies chromosomiques
- B) Vrai
- C) Faux : il est obligatoire de le faire en consultation pour que le médecin donne toutes les information au patient
- D) Faux : du coup si, on ne laisse pas partir un patient sans l'avoir orienté
- E) Faux

QCM 6 : AD

- A) Vrai
- B) Faux : Il est uniquement valable pour 1 test et 1 maladie précise
- C) Faux : le médecin est obligé d'expliquer clairement l'examen et les possibles conséquences
- D) Vrai
- E) Faux

QCM 7 : C

- A) Faux : ils représentent les cas où l'on trouve des résultats que l'on ne cherchait pas
- B) Faux : Non, on informe le patient uniquement quand ne pas l'informer pourrai lui être nuisible. On ne surcharge pas le patient avec des informations inutiles
- C) Vrai : il existe tout de même des dérogations à la règle du secret
- D) Faux : on ne transmet pas l'information s'il n'y a pas de bénéfice direct pour la famille
- E) Faux

QCM 8 : BC

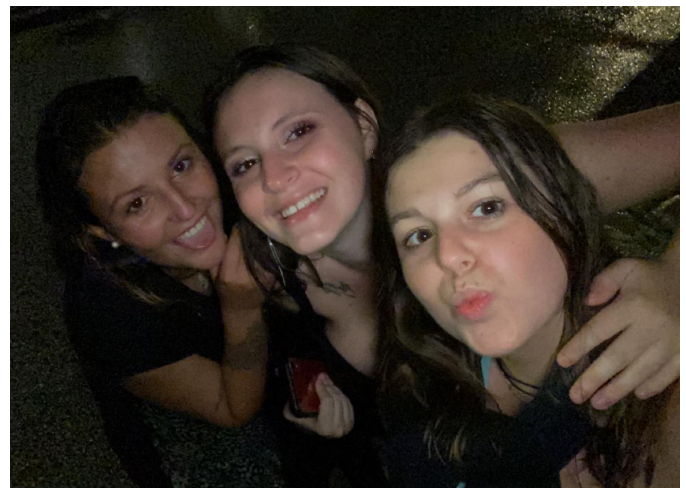
- A) Faux : autosomique dominante
- B) Vrai
- C) Vrai
- D) Faux : Si, on ne peut absolument rien faire pour le patient même une fois le diagnostic posé
- E) Faux

QCM 9 : AD

- A) Vrai
- B) Faux : peu de maladie
- C) Faux : s'il n'y a pas de bénéfice, il doit être majeur et prendre les décisions pour lui-même
- D) Vrai
- E) Faux

QCM 10 : C

- A) Faux : le médecin doit œuvrer au sein d'une équipe pluridisciplinaire
- B) Faux : il faut un temps de réflexion suffisant entre le 1^{er} entretien et la date du test
- C) Vrai
- D) Faux : archi faux, on fait le maximum pour qu'il y ai le moins de dérives possible
- E) Faux



C'est la fin de ce DM, j'avoue que c'est pas le cours le plus passionnant de génétique, mais c'est intéressant de voir que les tests doivent être très règlementé.

J'espère que ce DM était pas trop galère ! On commence à bien avancer dans le semestre, alors continuez à tout donner ne lâchez rien. Et même si y'a des coups de mou, c'est pas grave t'es pas le seul, tout le monde galère crois moi. On se ressaisi et on se laisse pas abattre vous êtes des warriors.

Cœur sur vous tous <3