

piwi & Paulinepome



# Philosophie des sciences médicales

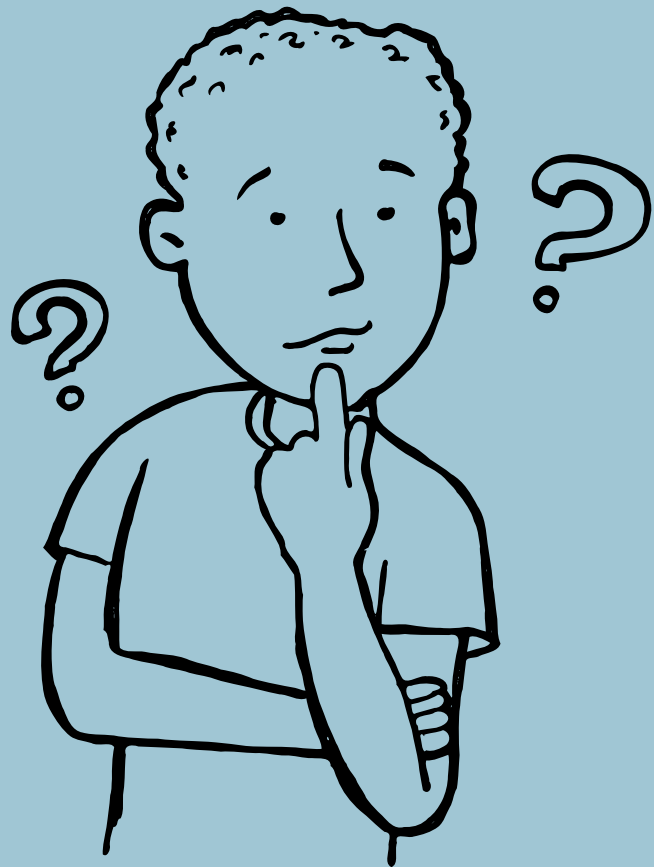
*Once upon a tut'*



# Votre matière pref' en bref



- 10 HEURES DE COURS
- PROFESSEUR RÉFÉRENT : STACCINI
- 11 À 13 QCMS +++
- 5 COURS
- UE SPÉCIFIQUE 1 = ECUE 6 AVEC L'HISTOIRE ♥





# Vos tutrices

ILONA LIVOTI

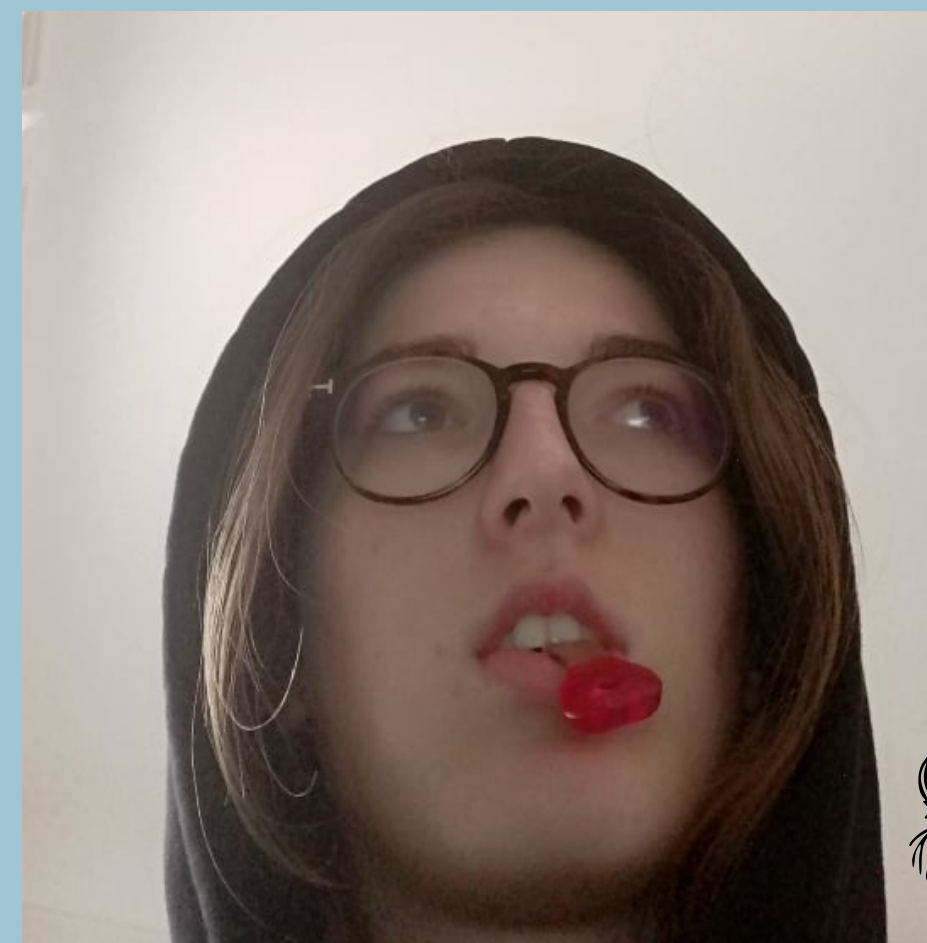
AKA

PIWI

PAULINE THIECK

AKA

PAULINEPOME







# LES COURS

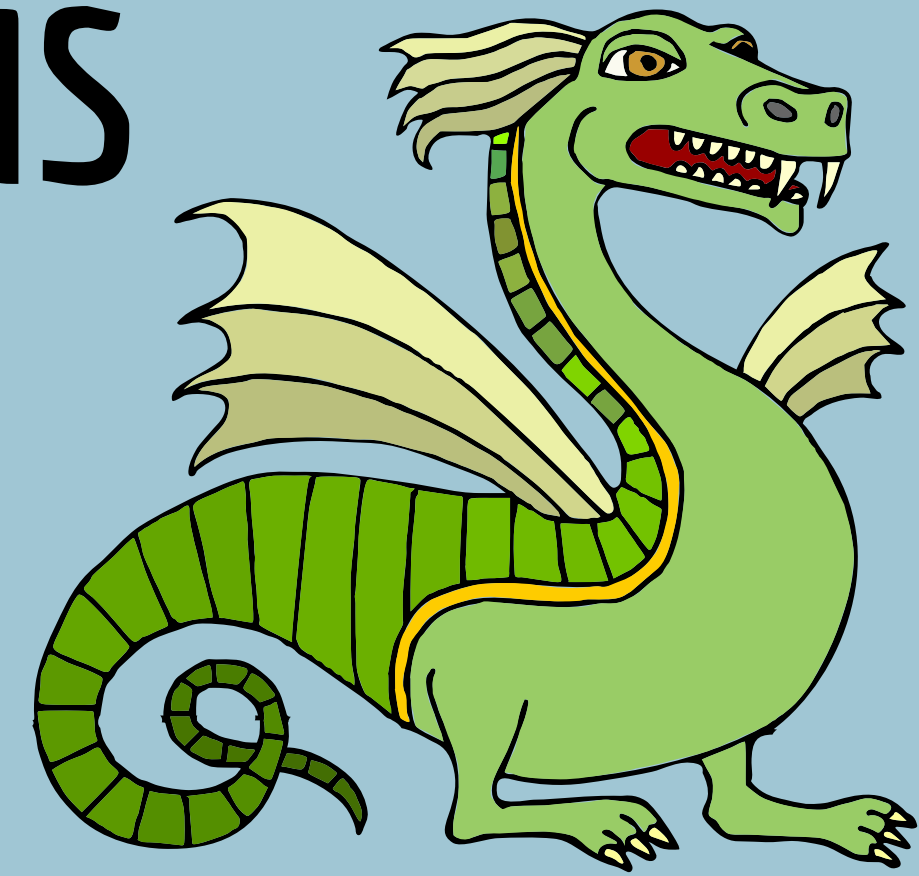


1. PSYCHOLOGIE DE L'HOMME MALADE (TTR)
2. ÉPISTÉMOLOGIE DU RAISONNEMENT MÉDICAL (TTR)
3. L'INTÉGRITÉ SCIENTIFIQUE ET CONFLITS D'INTÉRÊTS
4. L'HOMME ET L'OBJET, L'AIDE À LA DÉCISION
5. LA QUESTION DU SOIN



POINT DE FIN DE NOTRE PRÉSENTATION

UNE MATIÈRE NON CLASSANTE MAIS  
QU'IL NE FAUT PAS NÉGLIGER  
RAPPORTE UN MAX POUR ÊTRE  
TRANQUILLE AU S2 ++++++



*vous êtes des warriors , bravo d'être ici et d'avoir fait ce choix c'est le  
meilleur que vous puissiez faire !*



# Les marraines

## ECUE 6