

Le Développement Placentaire

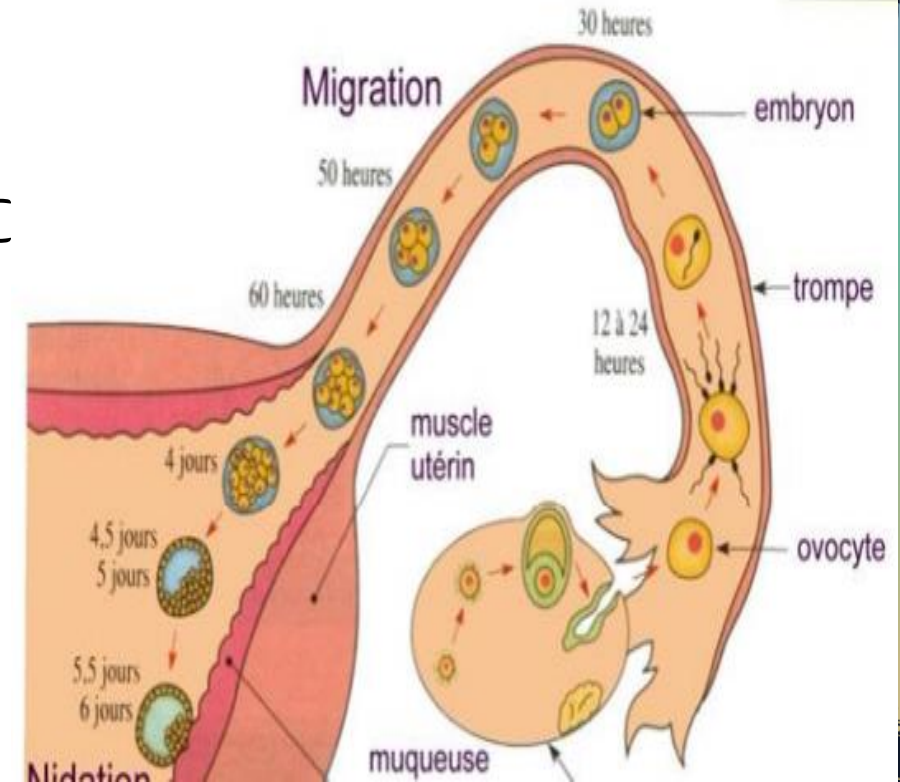
DON'

UET3 - Maïeutique



Rappel d'embryogénèse

- Fécondé 1/3 externe de la trompe
- Segmentation
- Dans la cavité utérine au 4ème jour PC
- La morula se creuse d'un blastocèle :
 - Trophoblaste ➤ STT ➤ CTT
 - Bouton embryonnaire
- 2 jours de vie sans implantation dans la cavité utérine
- Va s'accoler à l'épithélium par le PE
- La nidation entre le 6ème et le 12ème jour PC



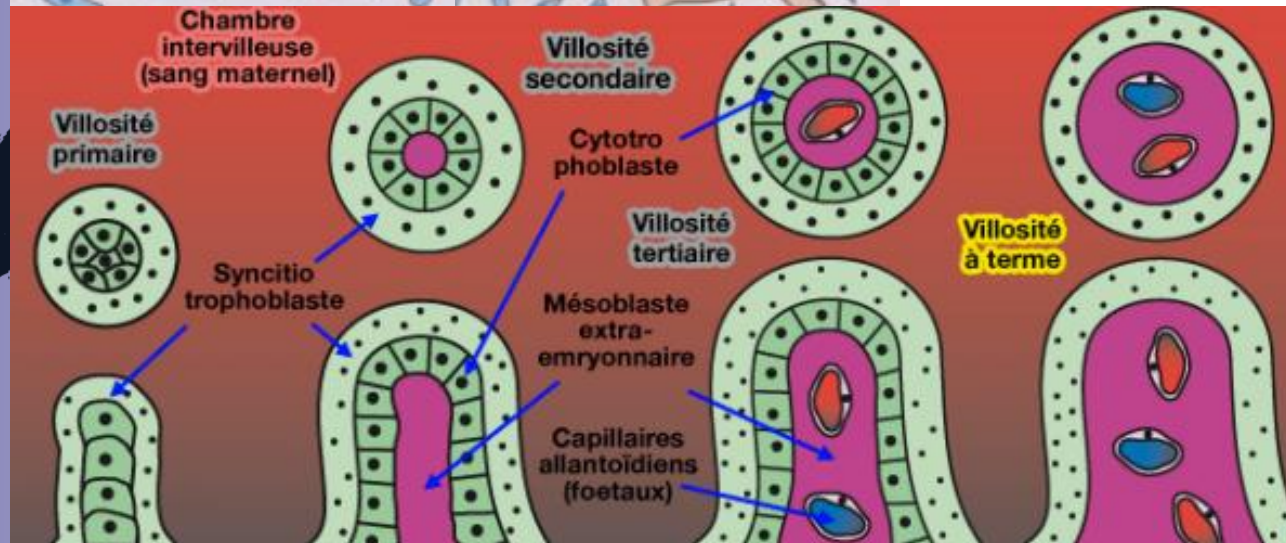
Développement des villosités



- J6 – J7 : division du trophoblaste en STT et CTT

- J7 – J8 : vacuoles

- J8 – J9 : lacunes pour former la CIV



- J13 : villosité primaire

- 2 semaines : villosité secondaire

- 3 semaines : villosité tertiaire

• Ses têtes me captivent/ CTT MEE Capi(liaires)

Développement des villosités

Dès la 3^{ème} semaine PC, la villosité choriale

=

l'unité structurale ET fonctionnelle du placenta
est dans sa structure définitive

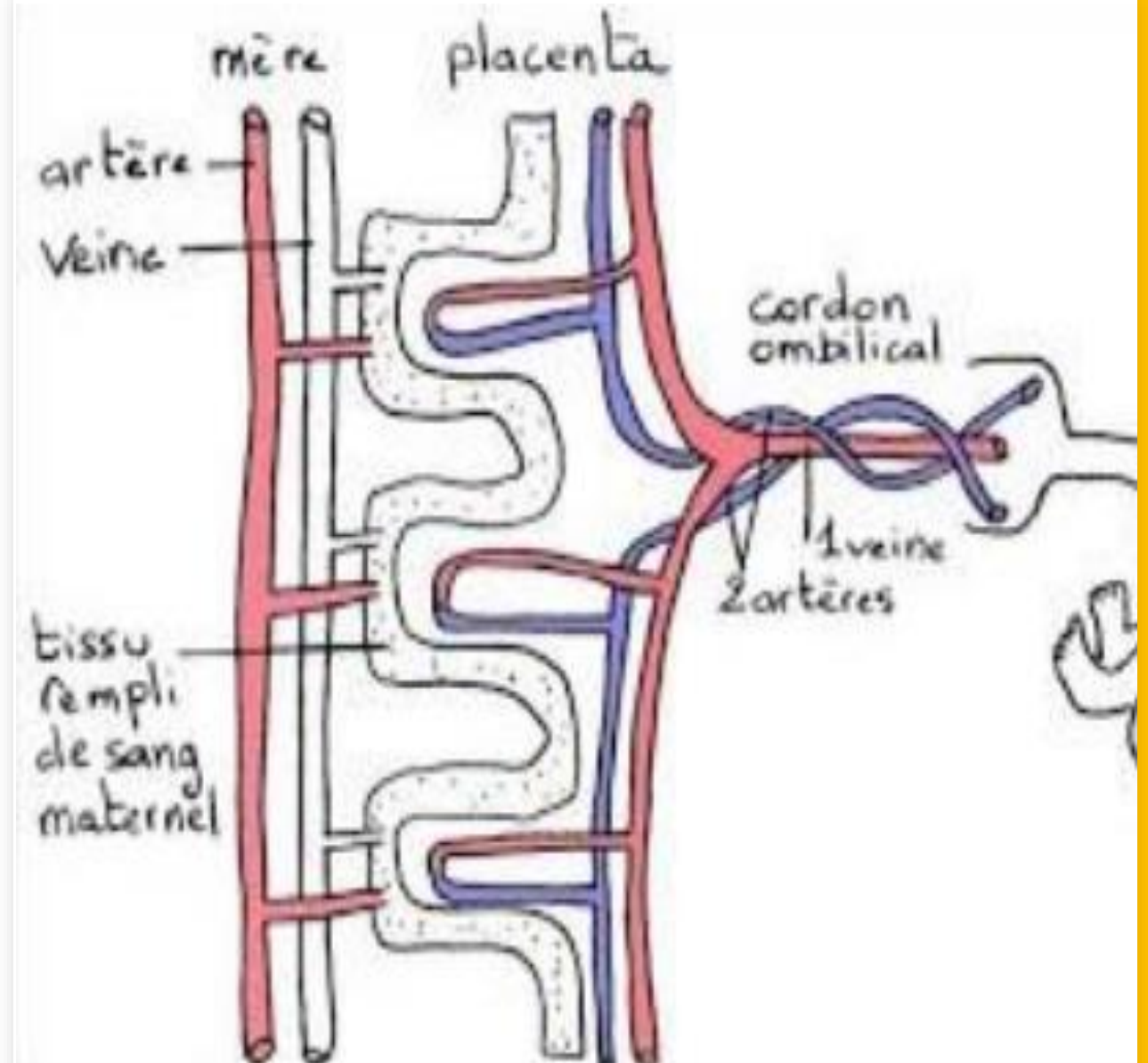
Flottante dans la CIV

OU

Ancrée dans l'utérus maternel

Circulation Fœtale

- A J17 : premières cellules sanguines
- A J23 : premiers battements cardiaques
- Après la 4ème semaine PC présence du futur cordon ombilical et vaisseaux ombilicaux
- A J30 la veine ombilicale droite régresse
- **2 artères** ombilicales et **1 veine** ombilicale gauche

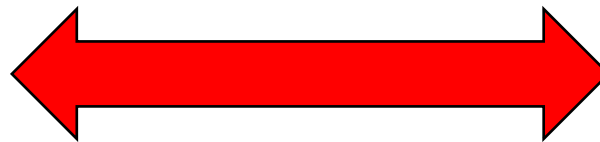


Circulation Fœto-Placentaire

Le réseau vasculaire fœto-placentaire est un système CLOS +++

Sang Fœtal :

- Réseau vasculaire fœtal
- Villosités

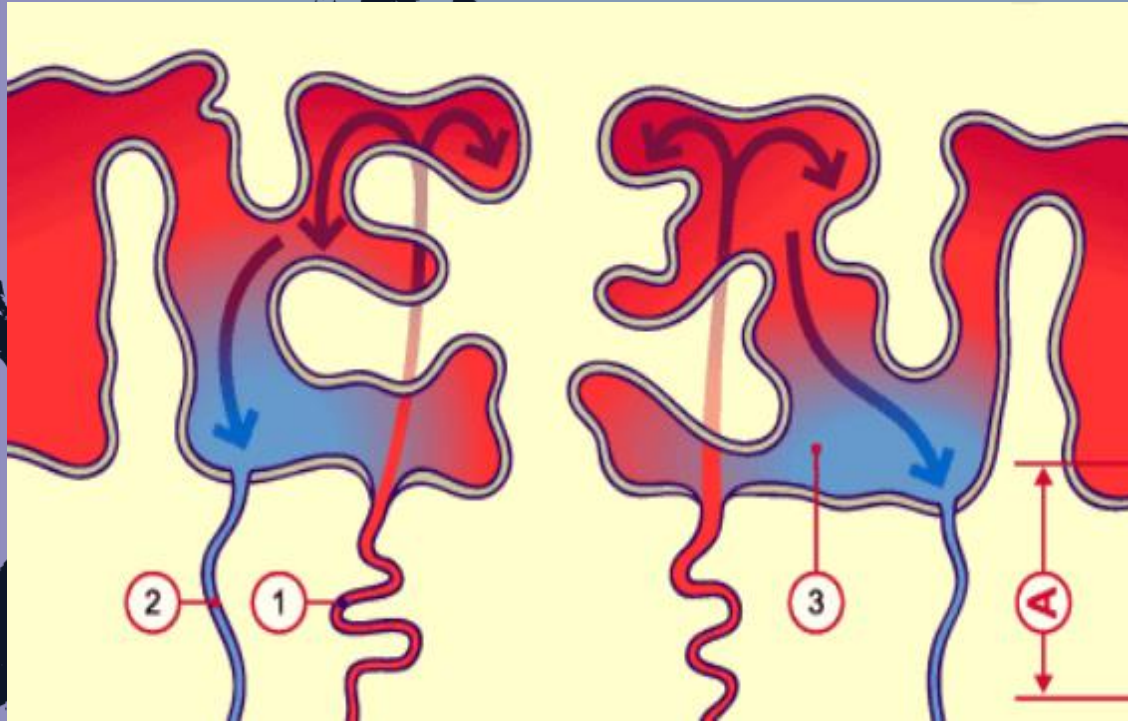


**JAMAIS EN
CONTACT**

Sang Maternel :

- CIV

Circulation Maternelle



- Artères utérines
- Artères arquées
- Artères radiaires (traversent le myomètre)
- Artères spiralées (traversent l'endomètre)

- CIV
- sinus veineux
- veines utérines

Arah, Ramène Mimi En Speed Si Sa Va

Circulation Maternelle

Le Placenta est HEMOCHORIAL
+++++

Généralités en circulation

Le placenta c'est un bol

Le sang maternel c'est de l'eau dans le bol

Les artères utérines c'est un tuyau d'arrosage qui remplis le bol

Les veines utérines c'est une autre manche qui pompe l'eau du bol

Les villosités choriales c'est tes doigts

Les capillaires fœtaux c'est les capillaires qui sont dans tes doigts

Le cordon ombilical c'est ton avant-bras

Le fœtus c'est tout ce qu'il y a au-dessus du coude

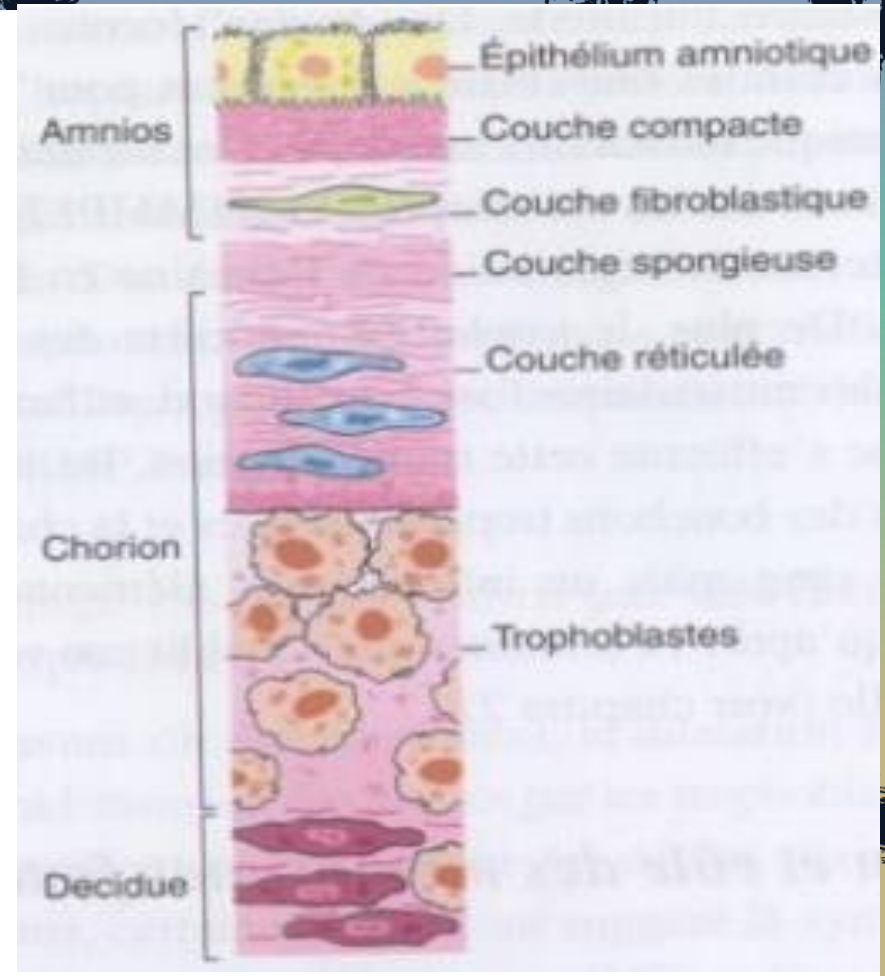
*→ Tu mets tes doigts dans le bol. Tu comprends donc que le sang maternel est dans le bol, et qu'il n'est jamais directement en contact avec ton sang à toi **puisque'il y a la peau entre.***

Que les villosités trempent dans du sang maternel.

Qu'il n'y a jamais de sang fœtal dans la CIV... bref t'as compris!

Les Membranes Fœtales

- Amnios → orienté vers la face fœtale
- **Chorion** → orienté vers la face maternelle



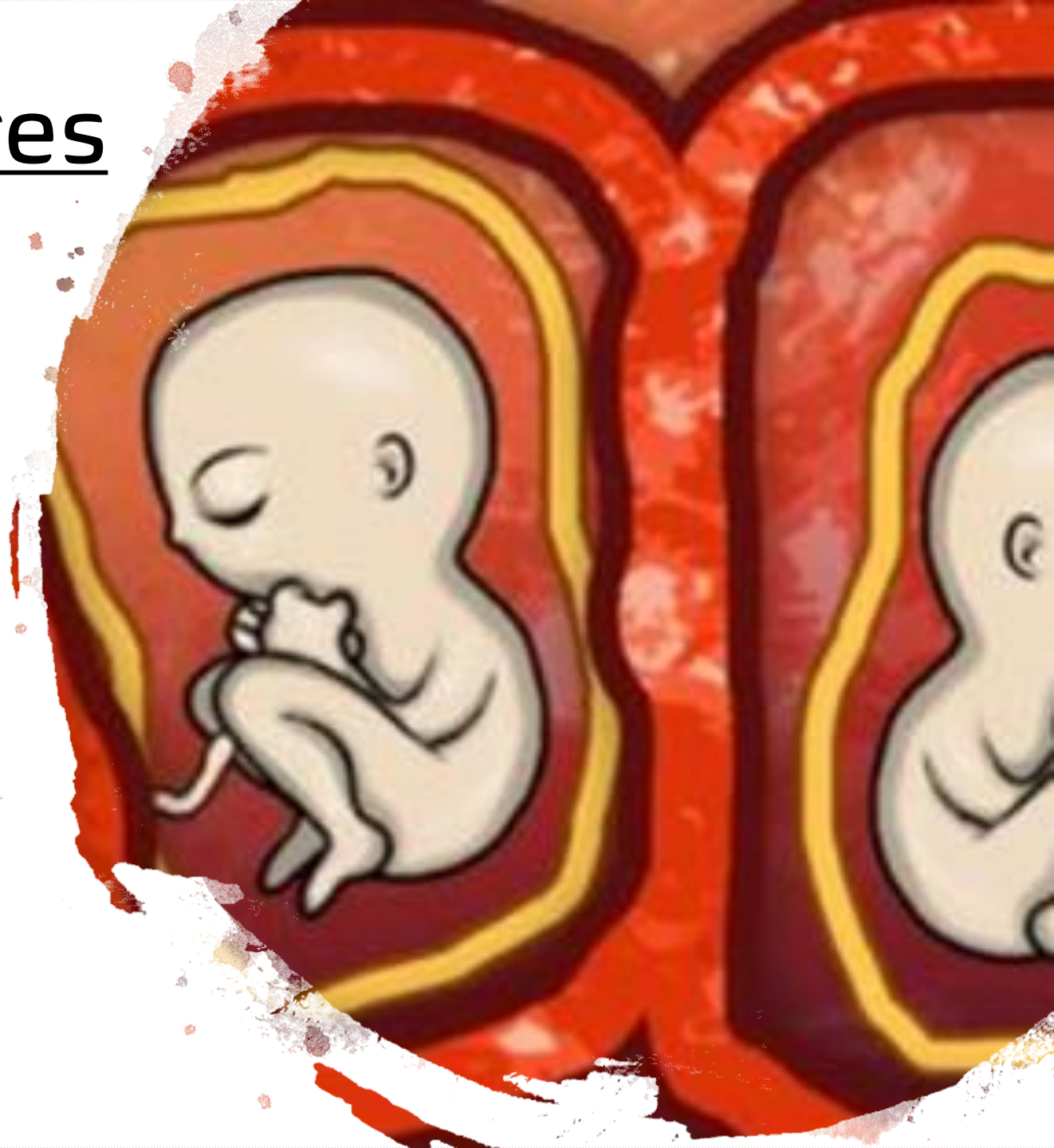
Grossesse Gémellaires

Chorial = nombre de placenta

- Mono - chorial = 1 placenta
- Bi - chorial = 2 placentas

**Amniotique = nombre de
cavités/poches amniotiques**

- Mono-amniotique = 1 cavité amniotique
- Bi-amniotique = 2 cavités amniotiques



Grossesse Gémellaires

Bi chorial Bi amniotique (Bic Bam)

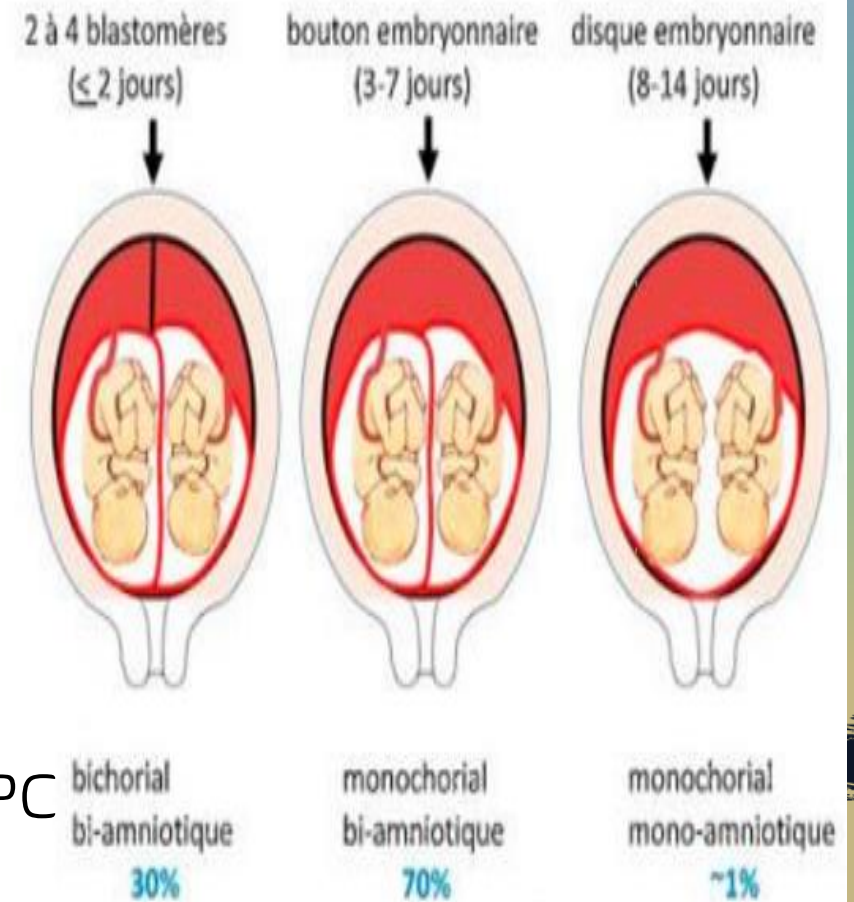
- Séparés par la membrane inter-placentaire
- Grande majorité des GG (75%)

Mono chorial Bi amniotique (Moco Bam)

- Syndrome Transfuseur-Transfusé
- Division du bouton embryonnaire en 2 parties 3 à 7 jours PC.

Mono chorial Mono amniotique (MoMo)

- Enchevêtrement des cordons
- Division tardive de l'embryon : 8e jour PC



Grossesse Gémellaires

Placenta Bi-Chorial Bi-Amniotique (Bic Bam) :

- Séparés par la membrane inter-placentaire
- Grande majorité des GG (75%)
- .

Grossesse Gémellaires

Placenta Mono Chorial Bi Amniotique (Moco Bam) :

- Syndrome Transfuseur-Transfusé
- Division du bouton embryonnaire en 2 parties 3 à 7 jours PC.

Grossesse Gémellaires

Mono chorial Mono amniotique (MoMo) :

- Enchevêtrement des cordons
- Division tardive de l'embryon : 8e jour PC



Des questions ?



C kan la correction du tut' 4 ?

G tou compri jpeu
fair le cours à ta
place stp ?

Paire kastor,
rakonte nous 1
Ystoire stp !

Ckoi les bails chakal?

Lé mek y peuvent
faire sage-fam ?

