

# LE PLACENTA



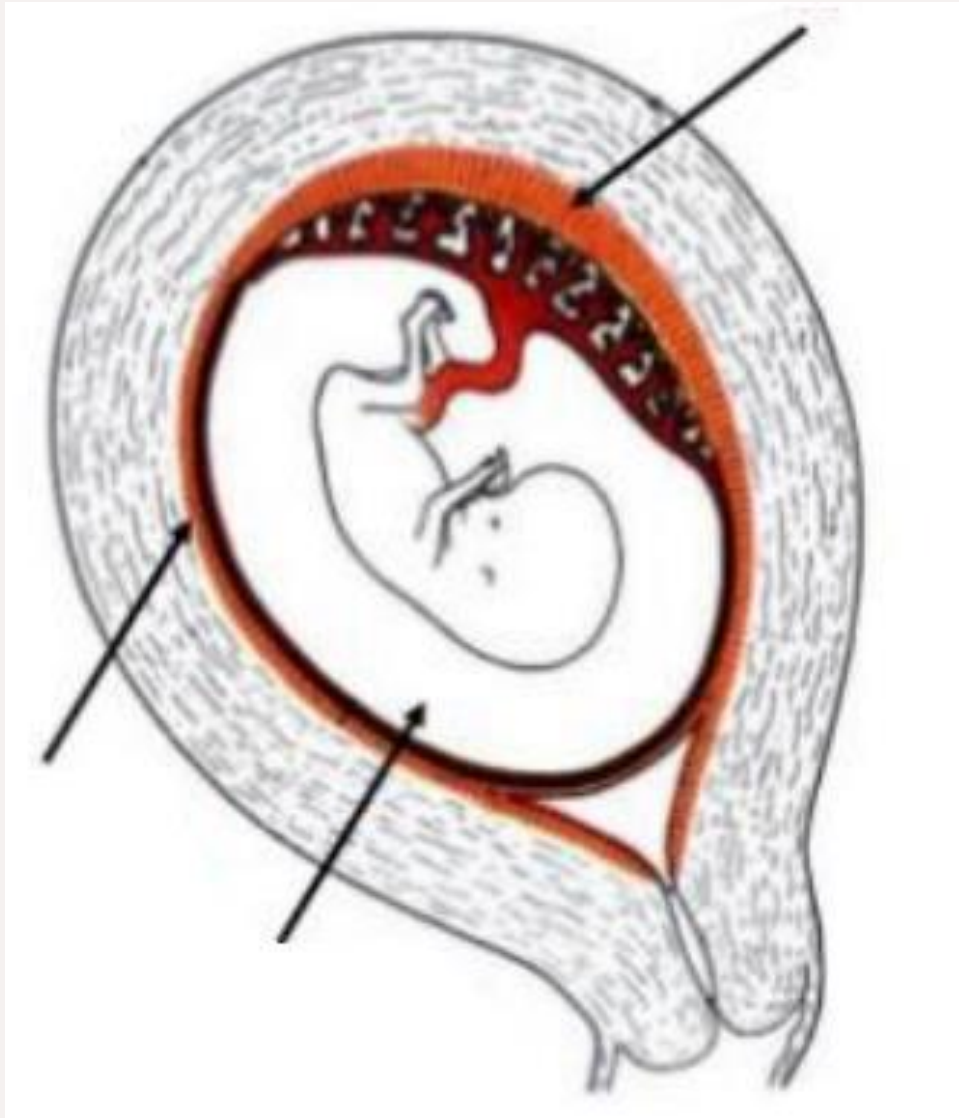
« placenta » dérive du latin « plakous » = galette, et je vous parle pas de la galette des rois les frères

## Le fœtus et ses annexes dans l'utérus



# Généralités

- Annexes :
  - Cordon ombilicale
  - Placenta
  - Membranes
- Origines
- Rôle
- Caractéristiques
- Anatomie



# Origines

- Tissu foëto-maternel constitué:
  - d'une face foëtale = chorion
  - d'une face maternelle = décidua

# Rôles



Le placenta est un compartiment circulatoire



Connecte physiquement et biologiquement l'embryon à sa mère



Echanges sanguins JAMAIS en contact avec le sang maternel



Organe transitoire éliminé 15min après l'accouchement = délivrance



Hémochoriale

Pseudocotylédonné

Decidual

Chorioallantoïdien

Discoïde

Caractéristiques

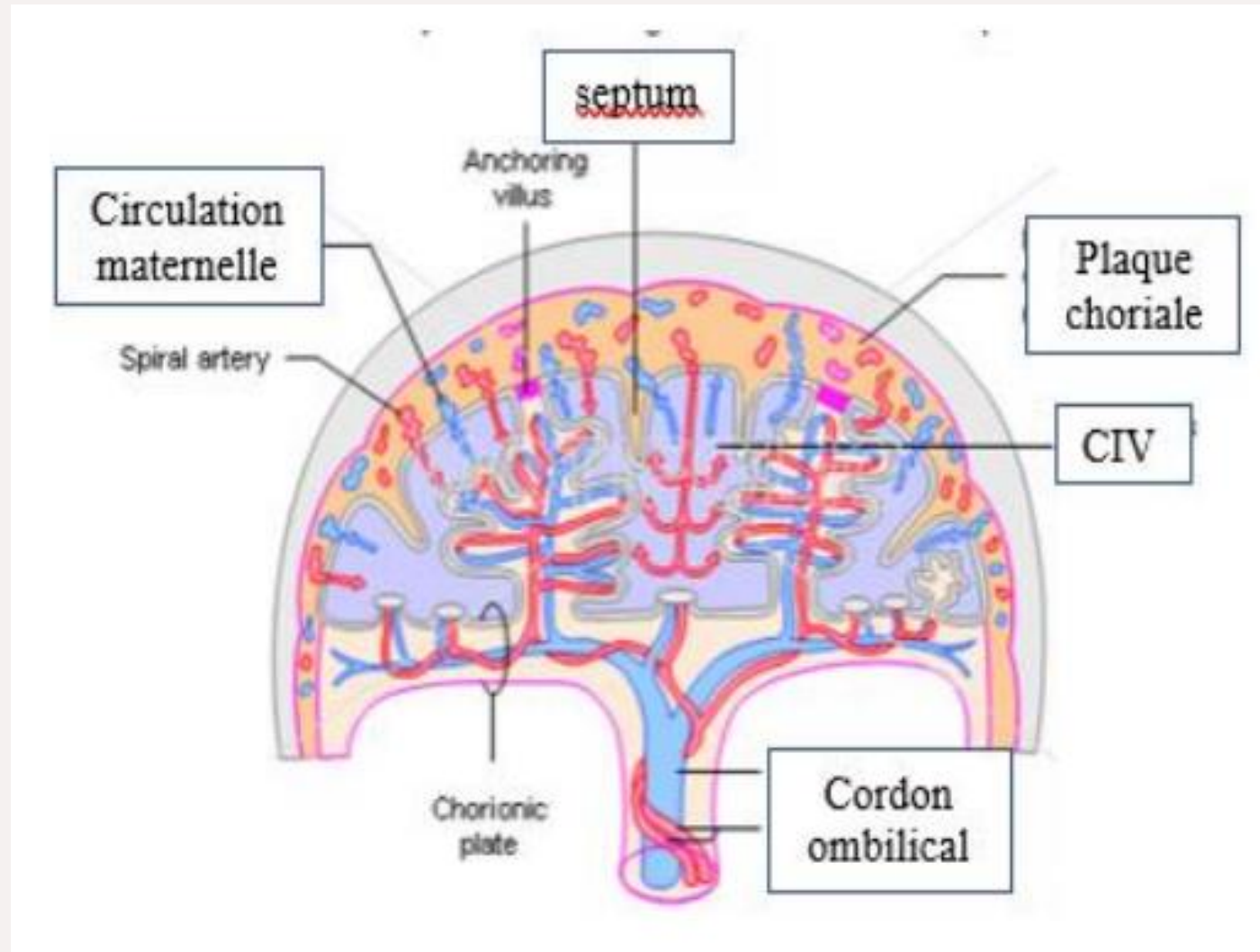
# Anatomie

- Arrondie / ovale
- A bord circulaire
- Diamètre : 18 à 20 cm
- Épaisseur : 2 à 3 cm
- poids : 600g
- Insertion du cordon ombilicale en central / paracentral
- Teinte rouge homogène de consistance ferme
- Aspect congestif

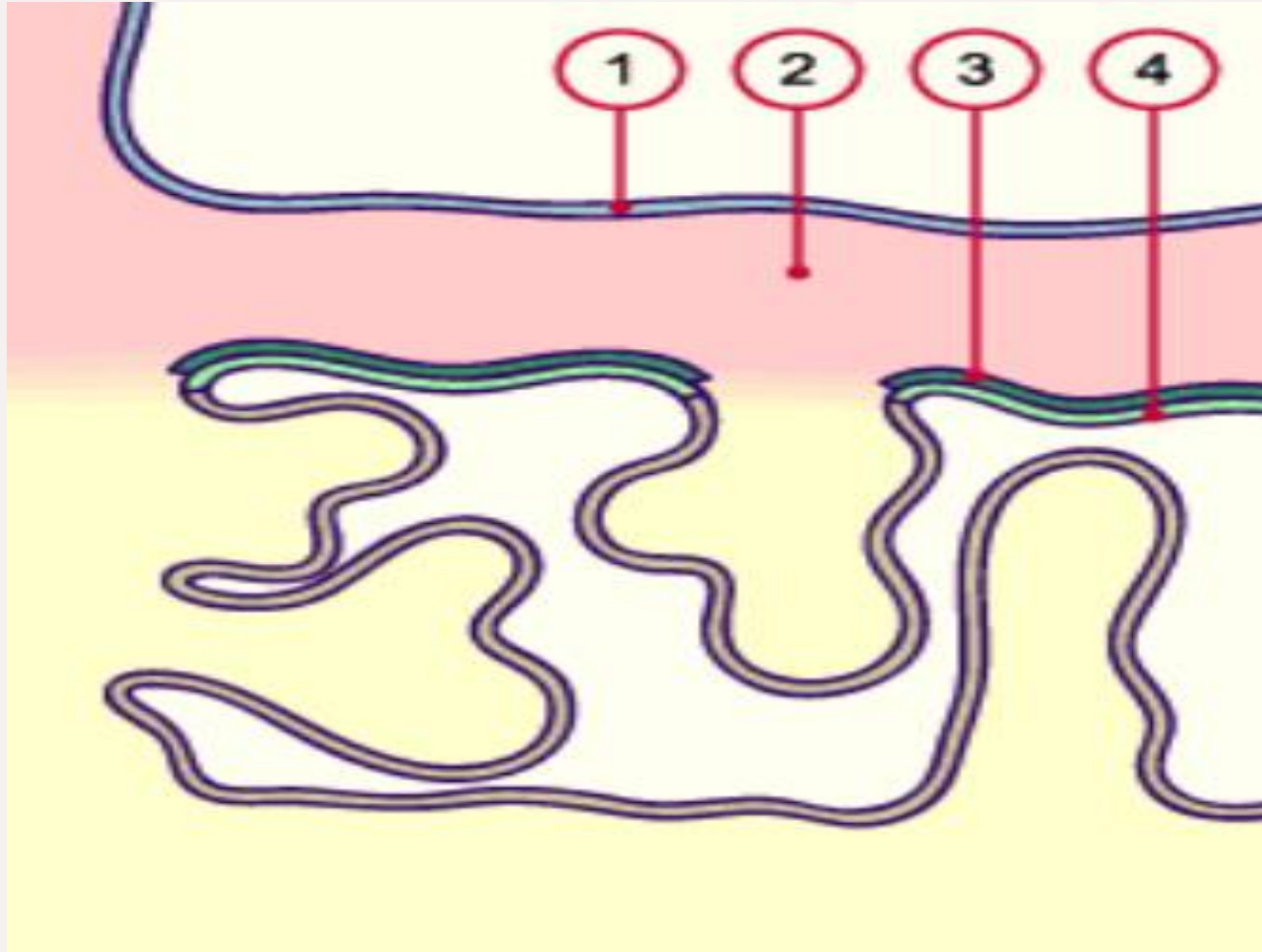


# Structure Histologique

- Plaque Chorale
- Plaque Basale
- CIV



# Plaque Choriale



- Amnios **1**
- MEE **2**
- CTT **3**
- STT **4**



# Chambre Intervilleuse CIV

- Villosités
- Septum
- Sang maternel



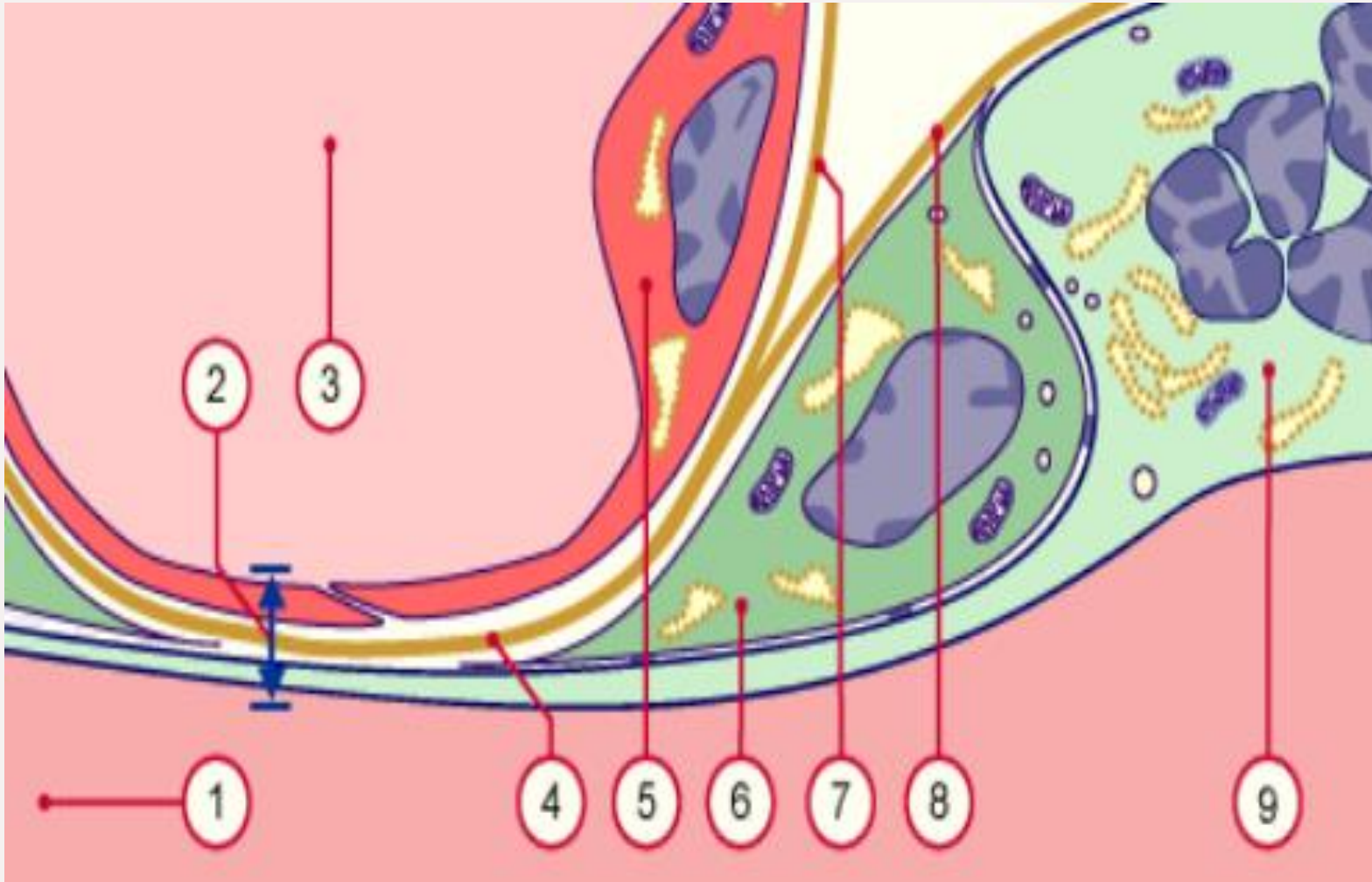
# Plaque Basale

- Coque Cytotrophoblastiques **1/2**
- Couche Basale **3**
- Couche Spongieuse **4**



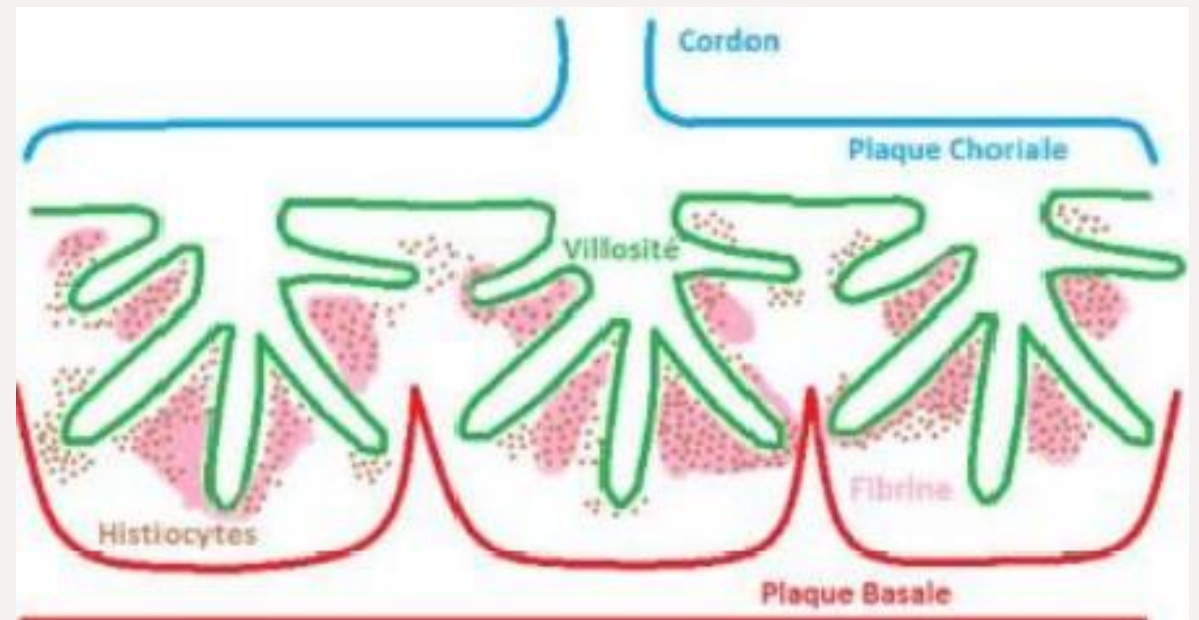
# La Barrière Placentaire

- STT + sa membrane basale
- CTT vilieux
- Tissu conjonctif
- Membrane endothélium capillaire
- Endothélium capillaire



# Les Villosités Chorales

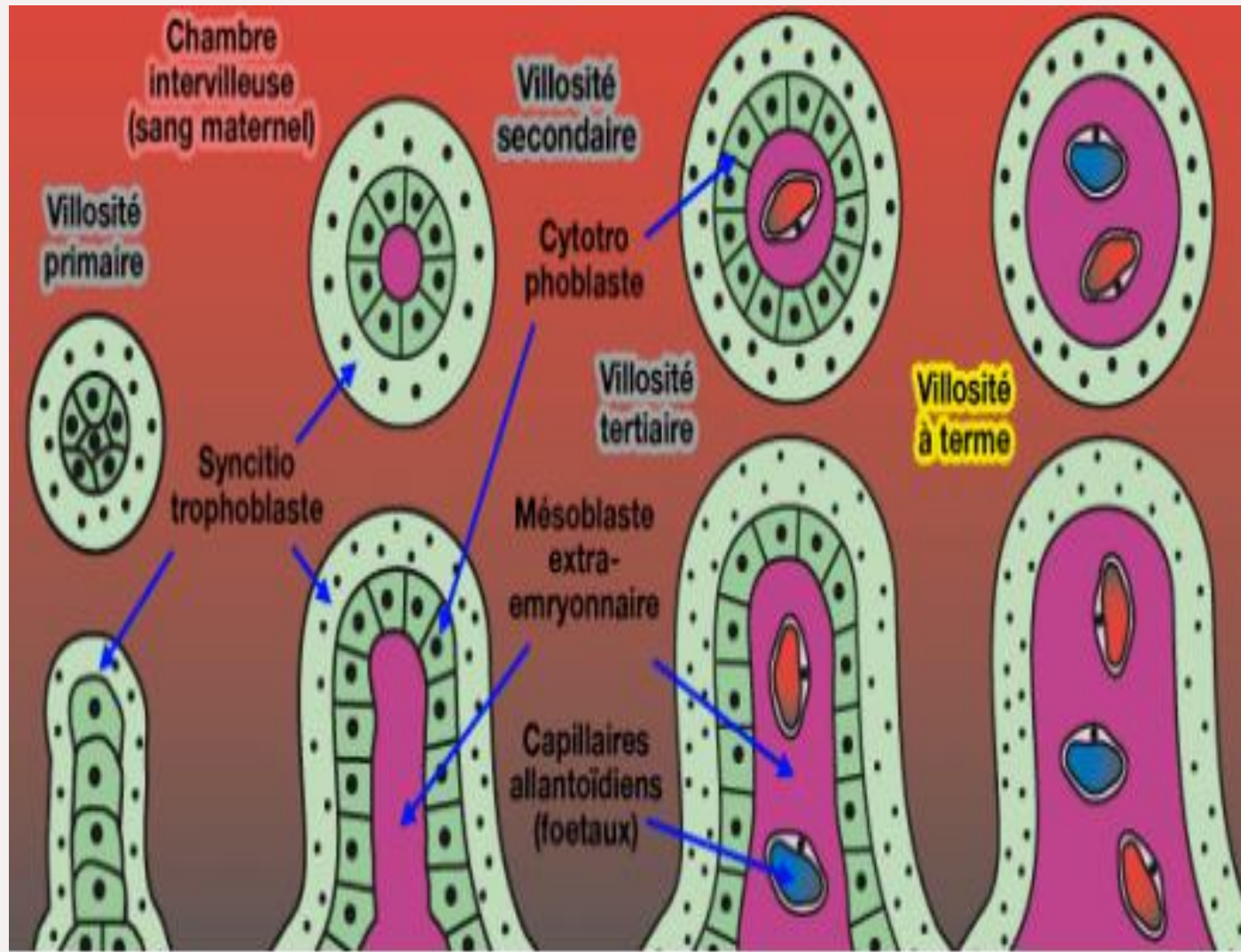
- Absente des membranes à partir du 3ème mois = chorion lisse avasculaire
- Présente tout au long de la grossesse au niveau du placenta = chorion vilieux vascularisé



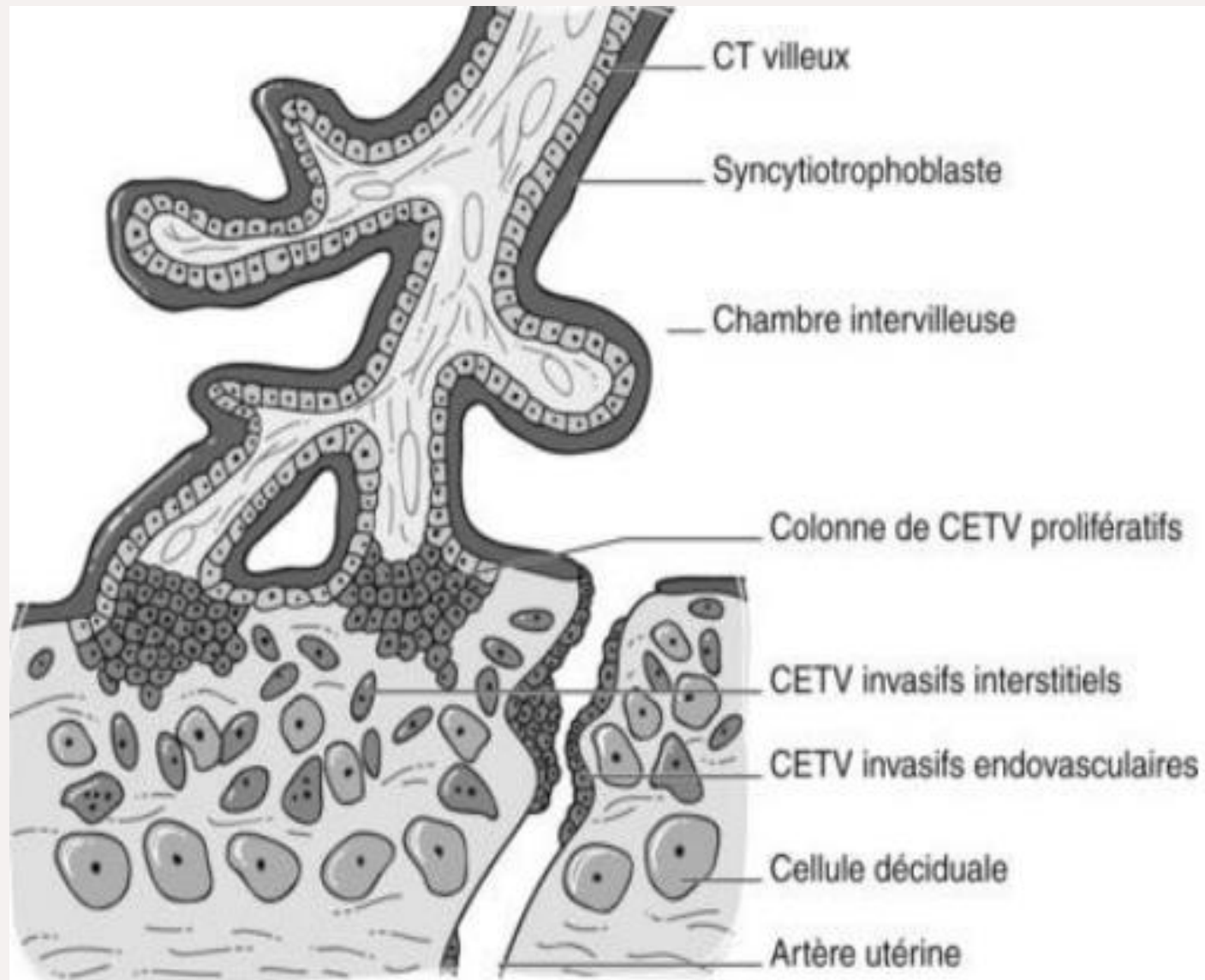


# Maturation des villosités

- Primaire
- Secondaire
- Tertiaire



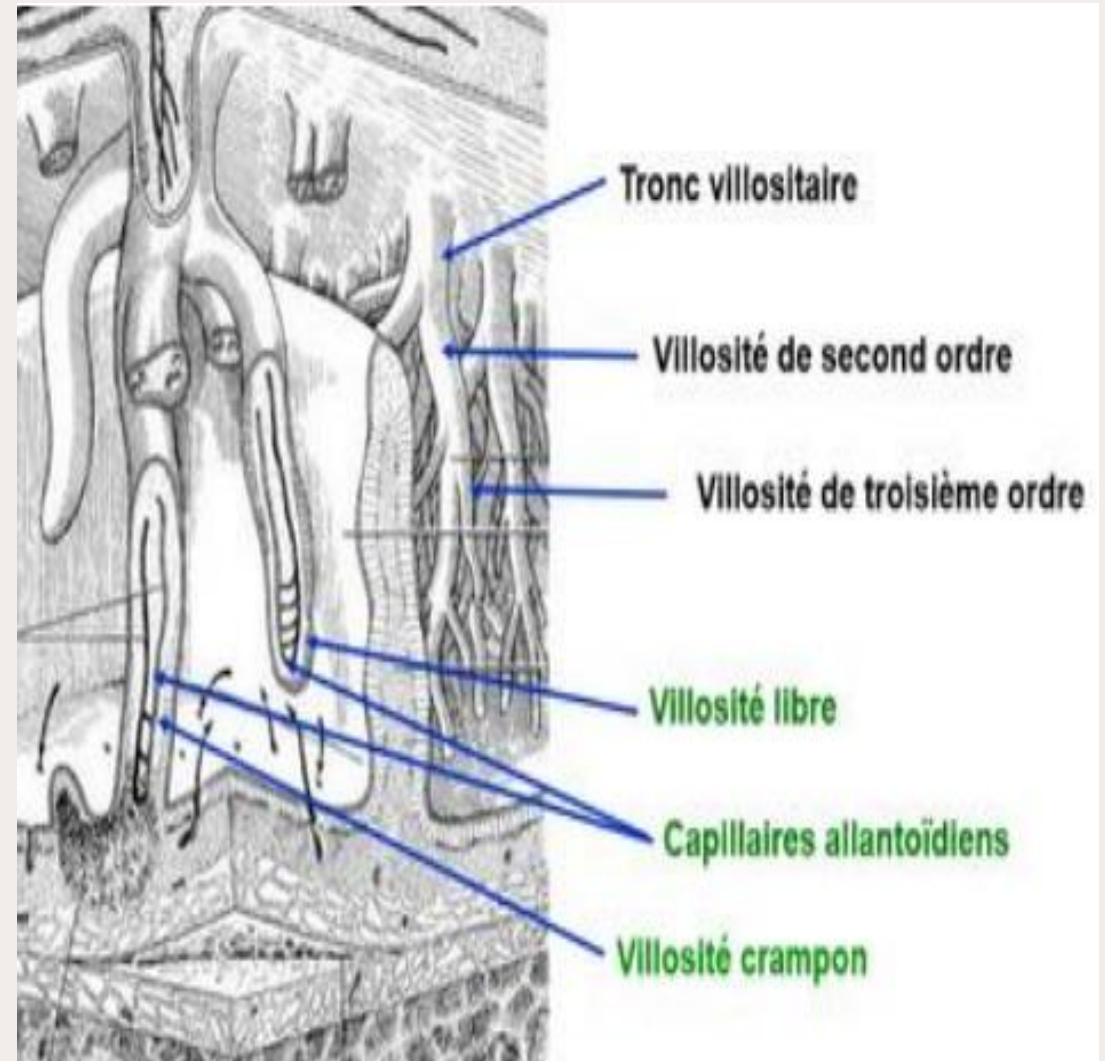
# Structure Villositaire



- Tissu de soutien mésenchymateux
- Axe mésenchymateux vascularisé
- CTT Villeux
- STT
- Membrane Basale

# Type de villosités

- Flottantes ou libres terminales
- Crampons → rattachés à la plaque basale
- Tronc secondaire
- De second ordre
- De troisième ordre





# Termes importants à différencier



Des septums = plissement de la plaque basale



CTT vilieux → formation des villosités



CTT extra vilieux → invasion dans la muqueuse utérine



STT → dérive du CTT vilieux



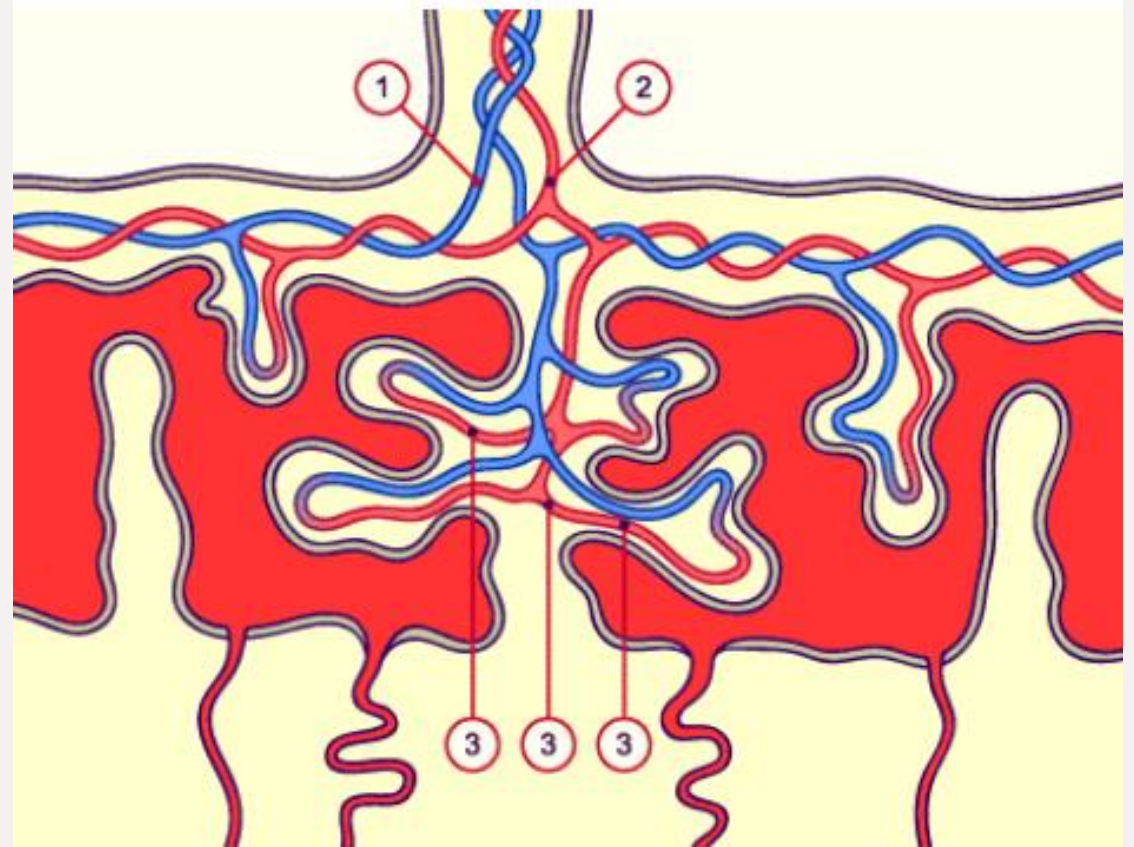
MEE → tissu conjonctif au centre des villosités





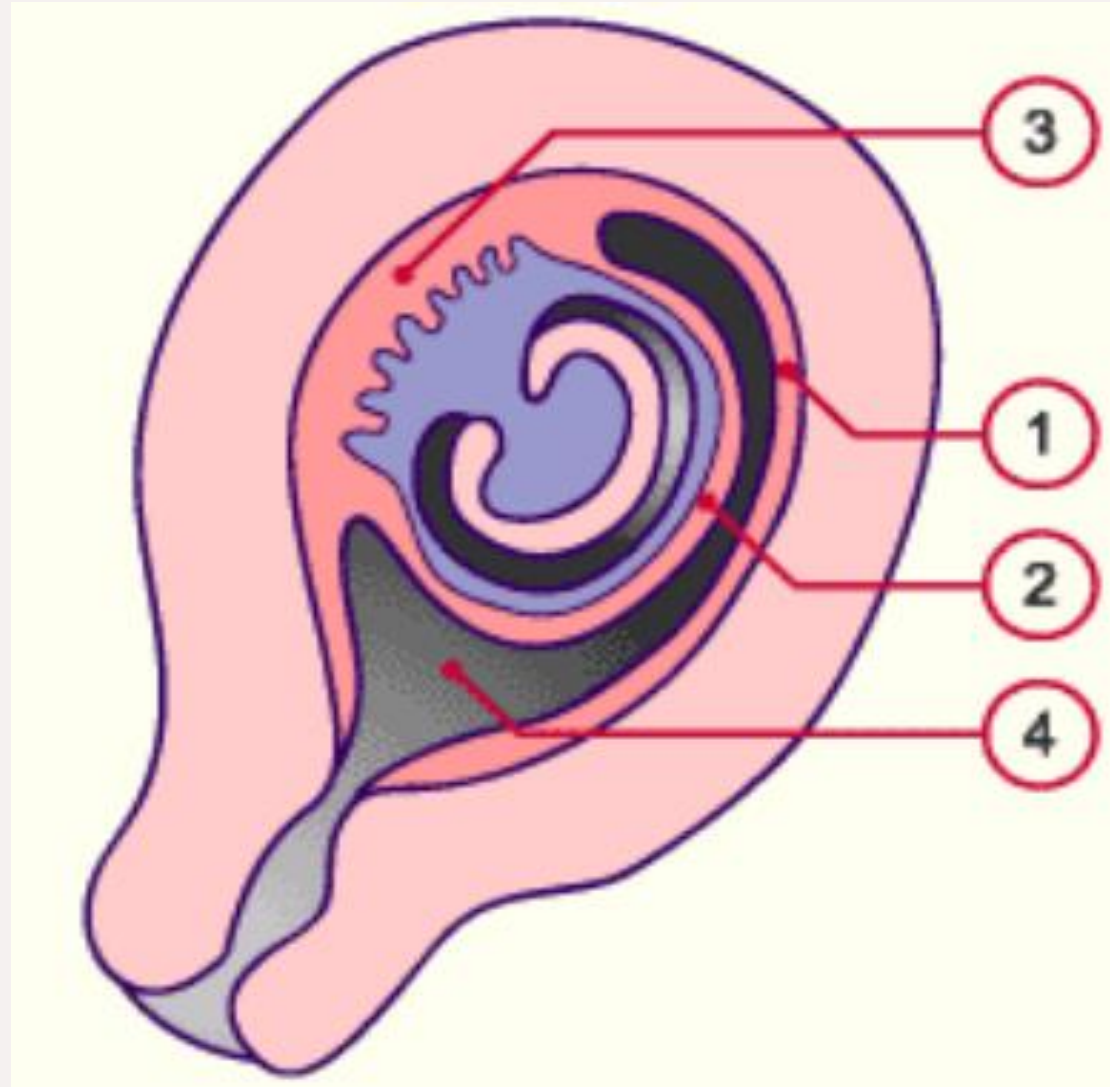
# Vascularisation

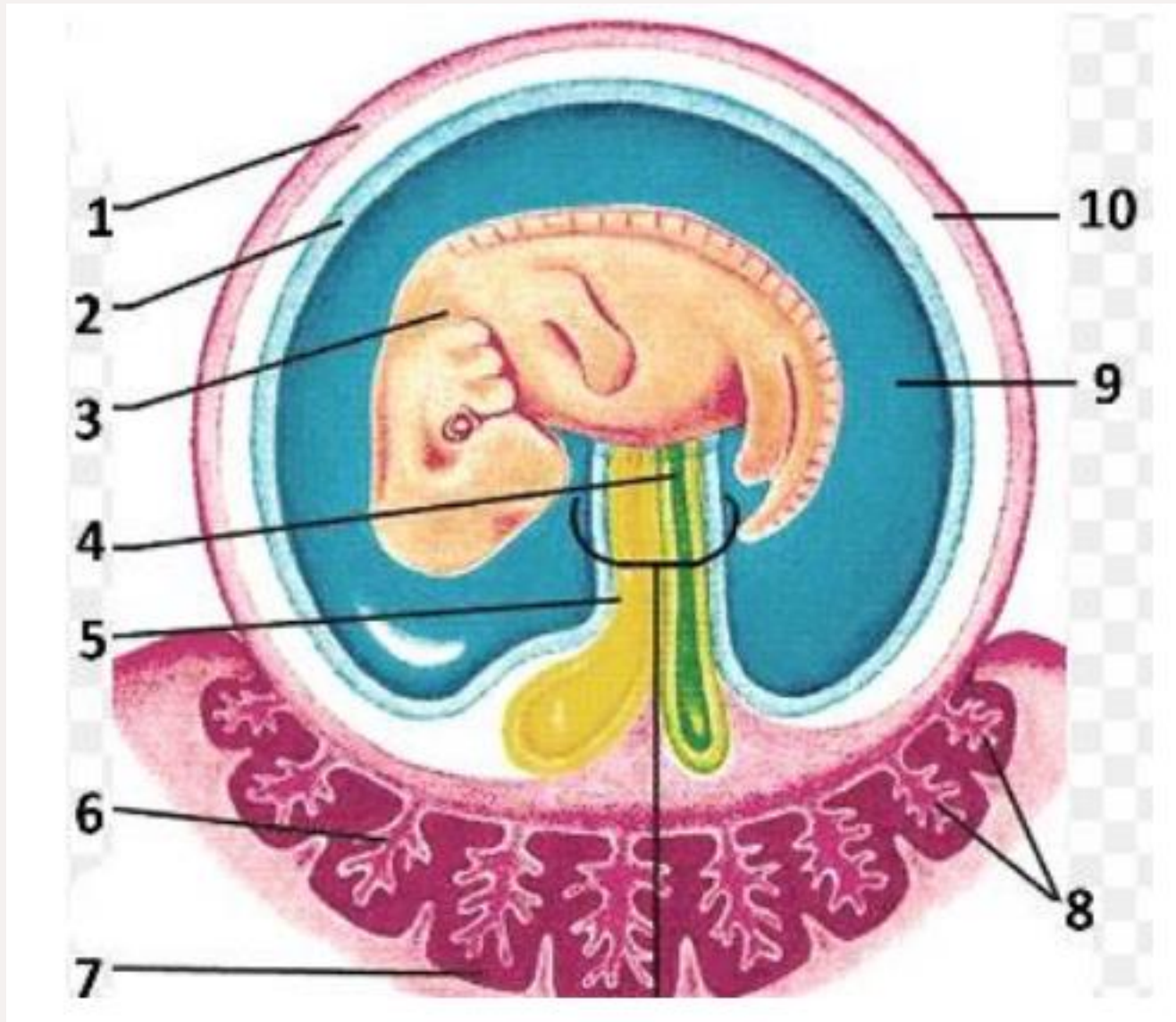
- Primaire
- Système clos
- $Q=500\text{mL/min} \rightarrow 80\%$  du débit utérin
- CIV : Volume de 150 à 200 mL
- Renouvelé 2 à 3 fois par minutes
- Le sang maternel est en dehors du réseau vasculaire



# Les Caduques

- Basale **3**
- Ovulaire  
= Réfléchie **2**
- Pariétale **1**






## Les Membranes

- Chorion lisse **1**
- Coelome externe **10**
- Amnios **2**



# Le Cordon Ombilical

- 1 veine
  - 2 artères
  - Gelée de wharton
  - Aspect spiralé, jaune ou blanc nacré
  - Para-central
  - Longueur : 50 à 60 cm
  - Calibre : 12 à 15 mm.
- 



# Des questions ?

