

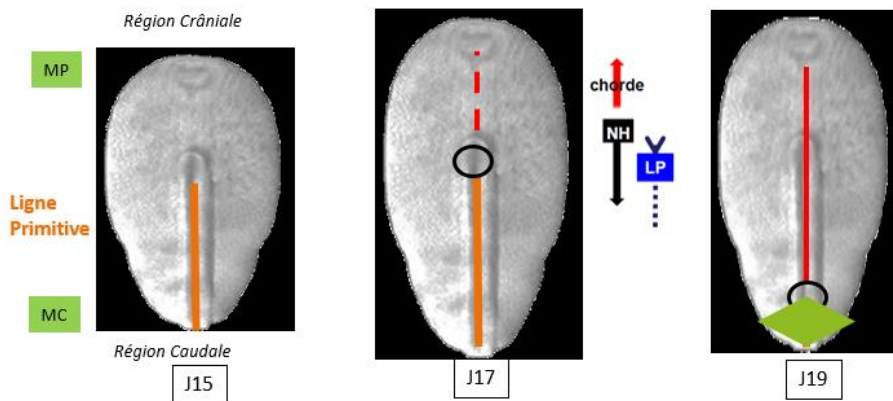
LA NEURULATION SECONDAIRE

Rappel (évolution de la ligne primitive et de la corde) :

- Aspect de recul de la ligne primitive car il y a :
 - Un accroissement du disque embryonnaire
 - Un arrêt de l'extension de la ligne primitive
- Ce recul est **relatif** puisque la ligne primitive ne « bouge pas ».

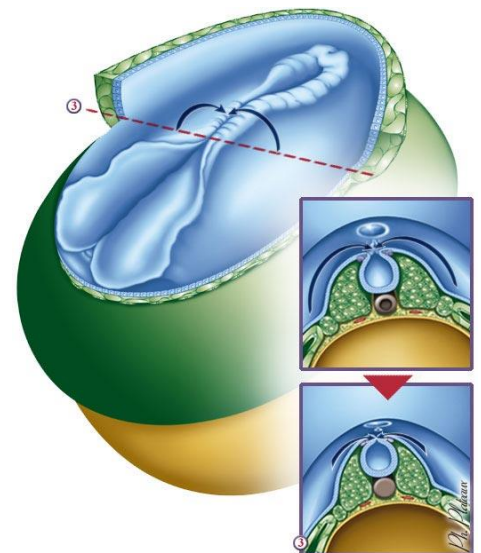
Disparition complète de la ligne primitive à la 4ème semaine

⇒ Laisse persister un territoire de mésoblaste compact : l'éminence caudale



Rappel (le tube neural) :

- Tube creux
 - Diamètre caudal réduit ➔ Moelle Epinière
 - Diamètre crânial plus large ➔ Encéphale
- Partie crâniale se replie sous face ventrale embryon
- Ebauche de 3 vésicules dilatées au niveau crânial : (de crânial en caudal)
 - **Proencéphale** (→ télencéphale & diencephale)
 - **Mésencéphale**
 - **Rhombencéphale** (→ métencéphale & myélencéphale)



La neurulation secondaire :

- Elle se déroule entre la 4ème et la 7ème semaine.
- Elle aboutit au développement de la partie **terminale** de la **moelle épinière**.
- C'est l'**éminence caudale** (territoire de mésoblaste condensé) qui va participer à la **neurulation secondaire**.

↳ Cordon plein ⇒ va se creuser ⇒ puis fusionner avec la partie caudale du tube neural ⇒ aboutira à l'**élongation de la moelle épinière**.

