

DM n°1- CORRECTION

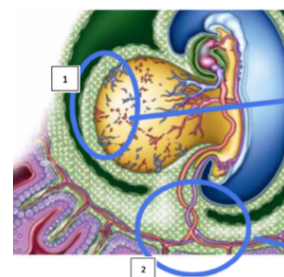
1/	AB	2/	A	3/	ACD	4/	AD	5/	ABCD
6/	B	7/	BC	8/	AC	9/	D	10/	E

QCM 1 : AB

- A) Vrai
 B) Vrai
 C) Faux : elle se fait à partir de îlots angioformateurs de Wolff et Pander !
 D) Faux : Attention ! Elle débute avec des îlots vasculo-sanguins similaires à ceux de Wolf et Pander ! Mais ce ne sont pas les mêmes îlots
 E) Faux

QCM 2 : A

- A) Vrai
 B) Faux : les vaisseaux choriaux sont bien drainés par les troncs ombilicaux mais ils sont annotés en 2 !
 C) Faux : Il n'y a pas de circulation EE dans la lame amniotique, car c'est à cet endroit qu'il n'y a pas d'îlots angioformateurs !
 D) Faux : cf item C, c'est au niveau de la lame amniotique qu'ils sont absents
 E) Faux



QCM 3 : ACD

- A) Vrai
 B) Faux : cette définition correspond à la vasculogenèse ! L'angiogenèse c'est la confluence des vaisseaux néoformés en réseau
 C) Vrai
 D) Vrai
 E) Faux

QCM 4 : AD

- A) Vrai
 B) Faux : Il n'existe que 3 circulations ! La circulation intra-embryonnaire et la circulation cardinale sont des synonymes ☺
 C) Faux : le sang en provenance de la circulation ombilicale est riche en oxygène (il est amené au tube cardiaque par la veine ombilicale) !
 D) Vrai
 E) Faux

QCM 5 : ABCD

- A) Vrai
 B) Vrai
 C) Vrai
 D) Vrai
 E) Faux

QCM 6 : B

- A) Faux : Alors là j'ai tout mélangé ! De caudal en crânial vous avez : sinus veineux, oreillette primitive, ventricule primitif, bulbus cordis et conotruncus +++
 B) Vrai
 C) Faux : Justement non ! La croissance de la cavité péricardique est **inférieure** à celle du tube cardiaque ! Vu qu'il se trouve à l'intérieur de celle-ci, cette différence de vitesse de croissance l'oblige à se plicaturer ☺
 D) Faux : elle se fera dans 2 plans : le plan sagittal et le plan frontal !
 E) Faux

QCM 7 : BC

- A) Faux : Attention c'est l'inverse ! C'est le **bulbus cordis** qui vient se placer à **droite** du ventricule primitif !
- B) Vrai
- C) Vrai
- D) Faux : c'est sa paroi **postéro-inférieure** qui incorpore le sinus veineux ! Les expansions antéro-supérieures, en revanche, formeront les oreillettes définitives ☺
- E) Faux

QCM 8 : AC

- A) Vrai
- B) Faux : la première cloison auriculaire à apparaître est le septum primum ! Celui-ci se dirige vers le haut en direction du septum intermedium (le septum inférieur participe quant à lui au cloisonnement interventriculaire)
- C) Vrai
- D) Faux : La communication inter-auriculaire ne sera pas définitivement coupée puisqu'il va y avoir un phénomène **d'apoptose** pour former un orifice criblé, **l'ostium secundum**
- E) Faux

QCM 9 : D

- A) Faux : ce sont les orifices auriculo-ventriculaires droit et gauche
- B) Faux : elles auront leur aspect définitif vers la 12^{ème} semaine !
- C) Faux : c'est le septum intermedium !
- D) Vrai
- E) Faux

QCM 10 : E

- A) Faux : Le CAV fait d'abord communiquer les parties **gauches** du futur cœur soit le VP et partie gauche de l'OP ! Il **s'élargit vers la droite** autour de la 5^{ème} semaine pour faire aussi communiquer les parties droites du cœur (BC + partie droite de l'OP)
- B) Faux : Le cloisonnement des cavités débute avec l'apparition des **bourgeons endocardiques** ! En plus, la première cloison auriculo-ventriculaire c'est le septum intermedium et non pas le septum primum !
- C) Faux : il participe au cloisonnement ventriculaire !
- D) Faux : ce sont les expansions latérales du septum intermedium qui participe à la formation des valvules ! les expansions supérieure et inférieure participent quant à elles respectivement au cloisonnement auriculaire et au cloisonnement ventriculaire ☺
- E) Vrai

Voilàaaa j'espère que ce premier DM vous a plu ainsi que nos cours de la TTR ! Je suis trop contente de reprendre ce semestre avec vous ! Bossez bien et on se retrouve sur le fofo ☺ Bisousss