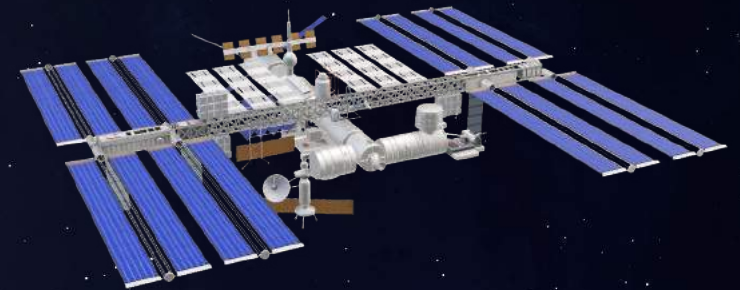




Tut'Rentrée S2 2020-2021

Anatomie Générale

MEMBRE INFÉRIEUR



Zélus, Dark Moulaga, Mattibia



Plan

- Racine du membre inférieur
 - Os de la région
 - Région glutéale
 - Muscles
 - Canaux de passage des pédicules
- Le genou
 - Quelques éléments osseux
 - Stabilité active
 - Stabilité passive

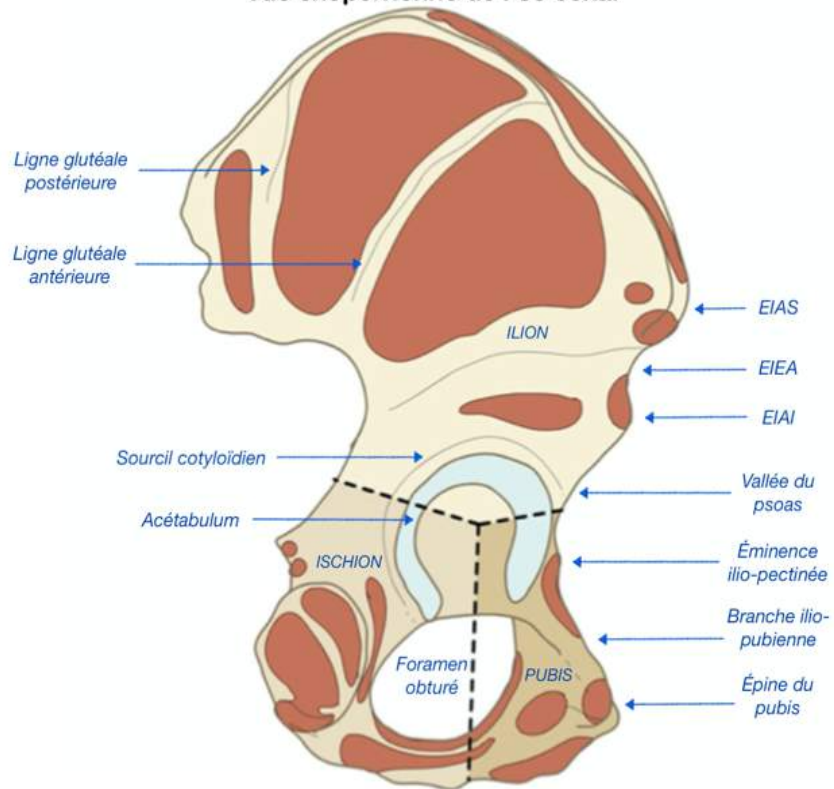


- Racine du membre inférieur

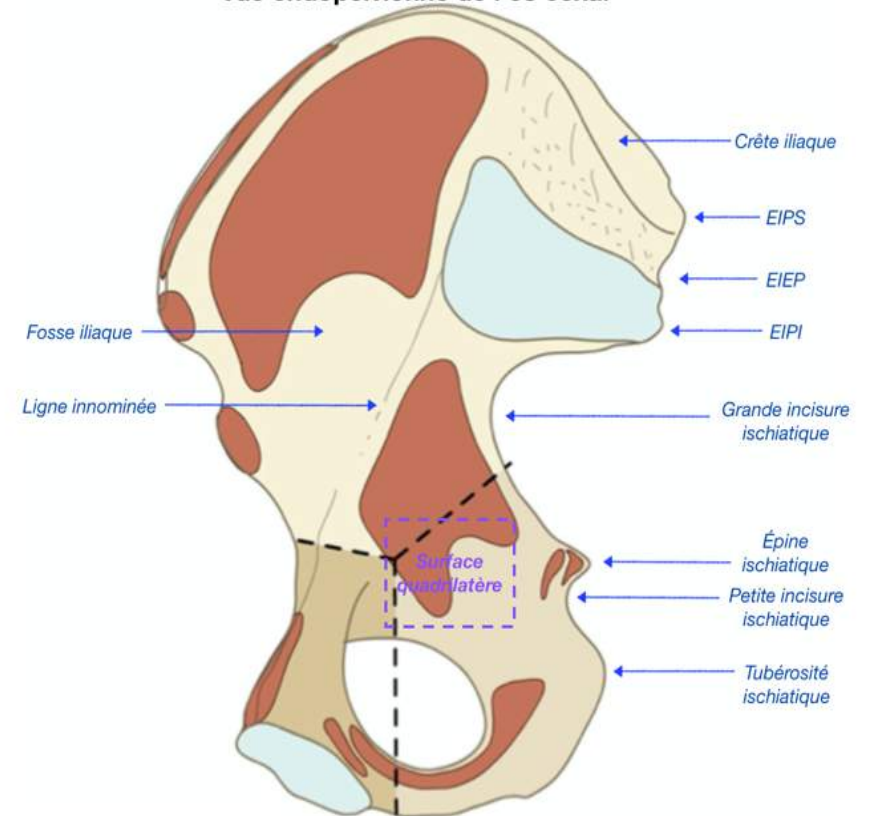


Os coxal

Vue exopelvienne de l'os coxal



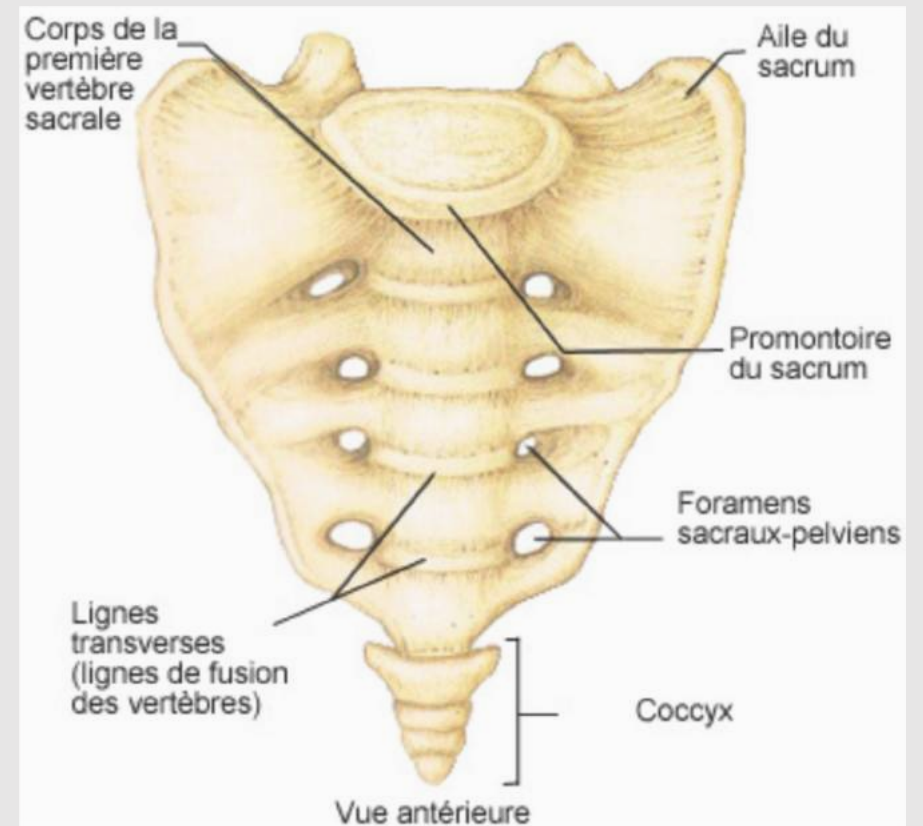
Vue endopelvienne de l'os coxal





Sacrum et coccyx

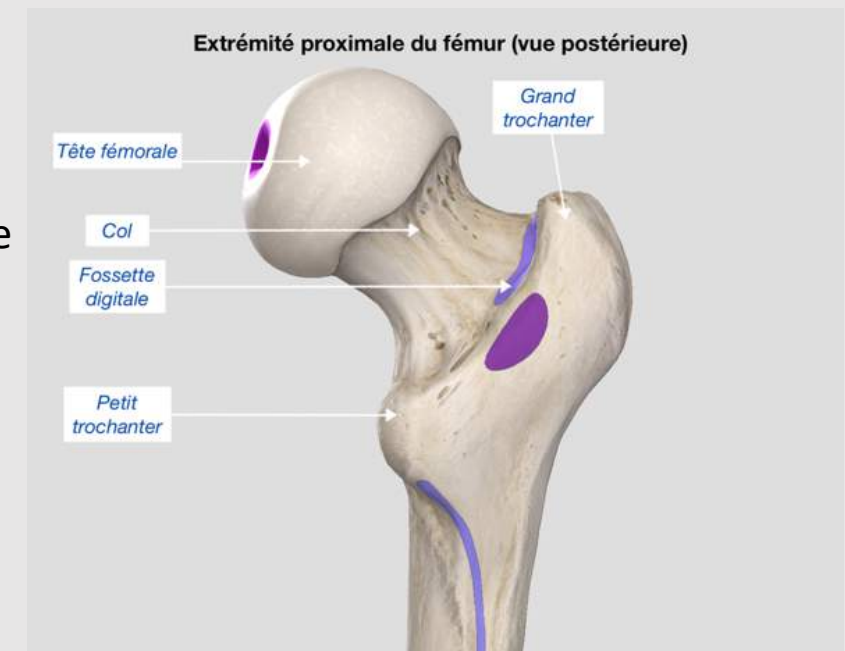
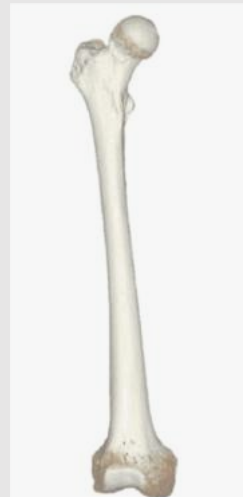
- Sacrum
 - Fusion de 5 vertèbres
 - 4 paires de foramens sacrés
 - Plateau vertébral
- Coccyx
 - Fusion de 3 vertèbres coccygiennes
 - Ligaments





Fémur

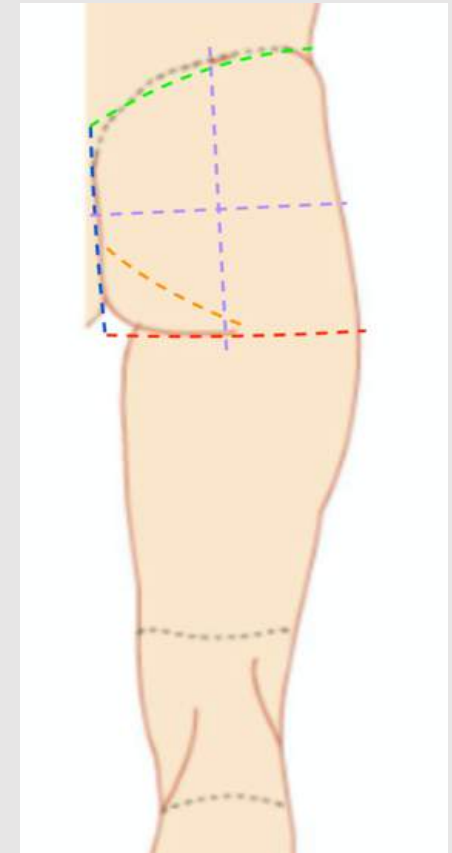
- Extrémité supérieure
 - Grand trochanter
 - Petit trochanter
 - Ligne inter-trochantérique
 - Fossette digitale
- Repère chirurgical
 - Grand trochanter = centre de la tête fémorale





Région glutéale

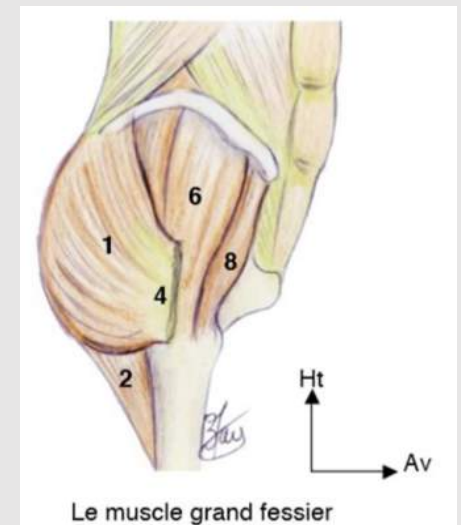
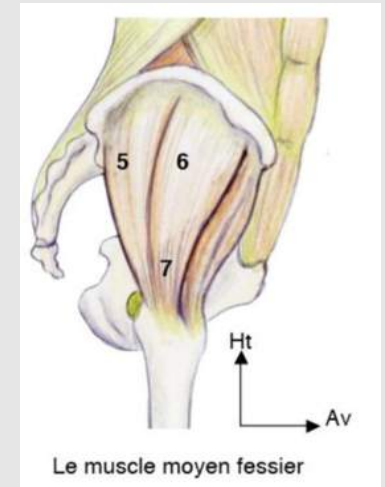
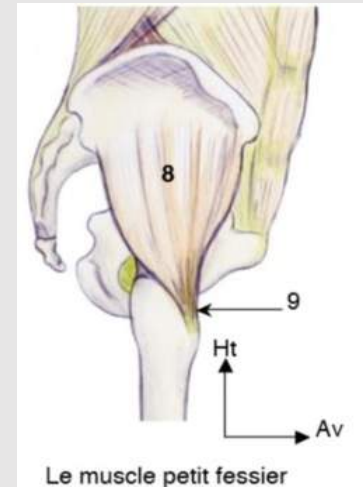
- Elle est délimité par :
 - Crête iliaque
 - Pli inter-fessier
 - Pli glutéal = sous-fessier
- 4 cadrans
 - Supéro-interne
 - Supéro-externe
 - Inféro-interne
 - Inféro-externe
- Graisse stéatopyge (galbe de la fesse)
- Pli glutéal =/= bord inférieur du muscle grand fessier





Muscles fessiers

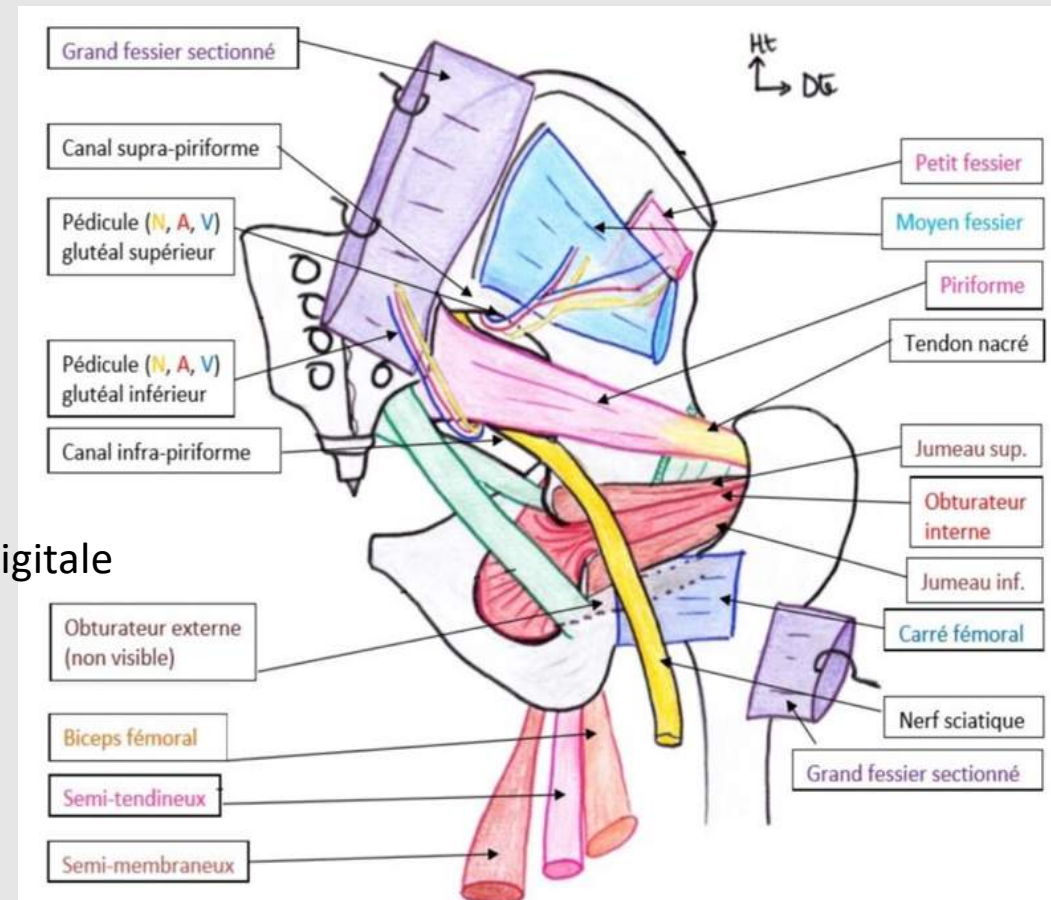
- Plan superficiel
- Petit fessier
 - En avant du grand trochanter
 - Peu antépulsion/abduction
- Moyen fessier
 - Latéralement et au sommet du GT
 - Abduction
- Grand fessier
 - Le plus puissant
 - Sur la partie latérale du fémur et le fascia lata
 - Position érigée permanente





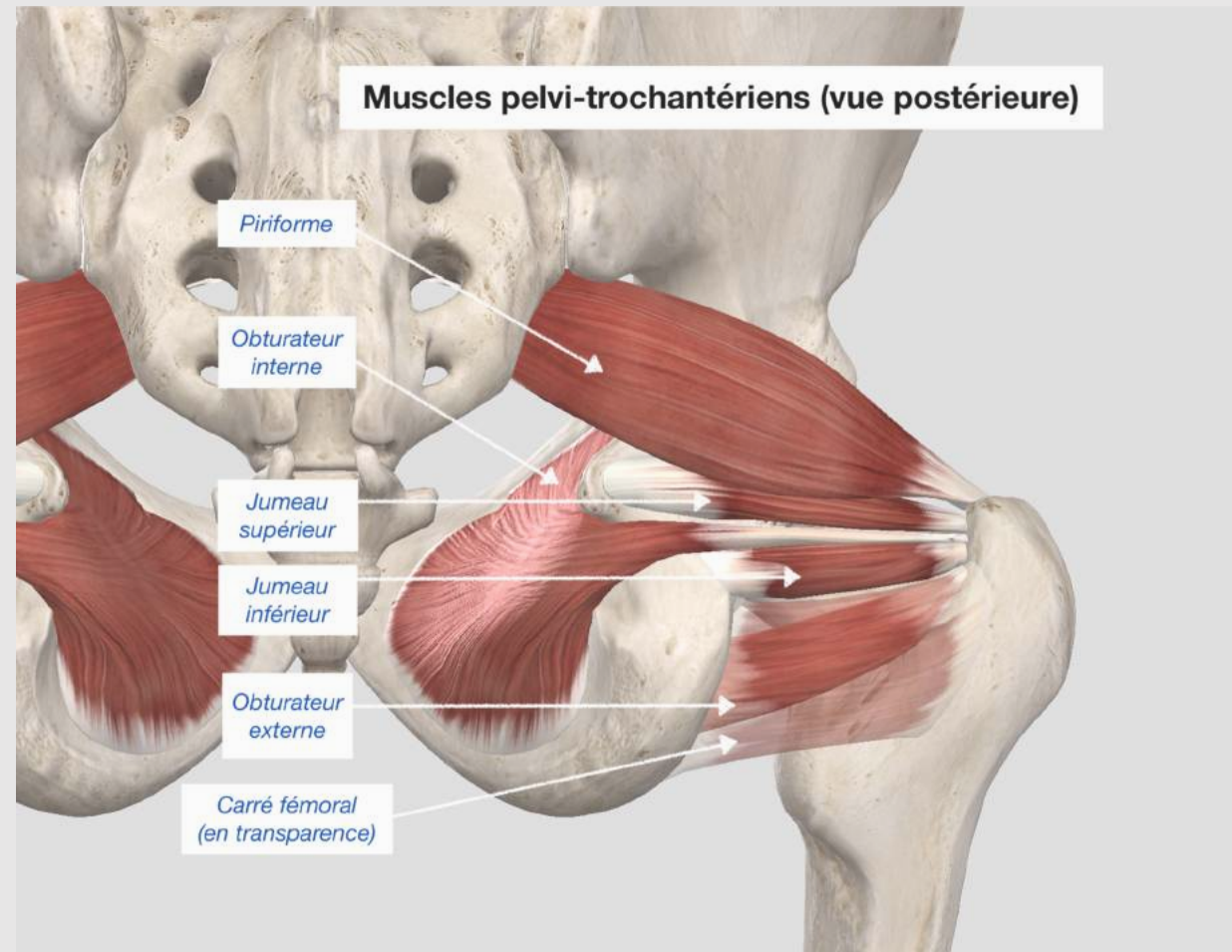
Muscles pelvi-trochantériens

- Plan profond
- Muscles :
 - Piriforme
 - Tendon nacré
 - Obturateur interne
 - Jumeau supérieur et inférieur
 - Obturateur externe
 - Carré fémoral
 - Horizontal
 - Tous s'insèrent dans la fossette digitale
sauf le carré fémoral





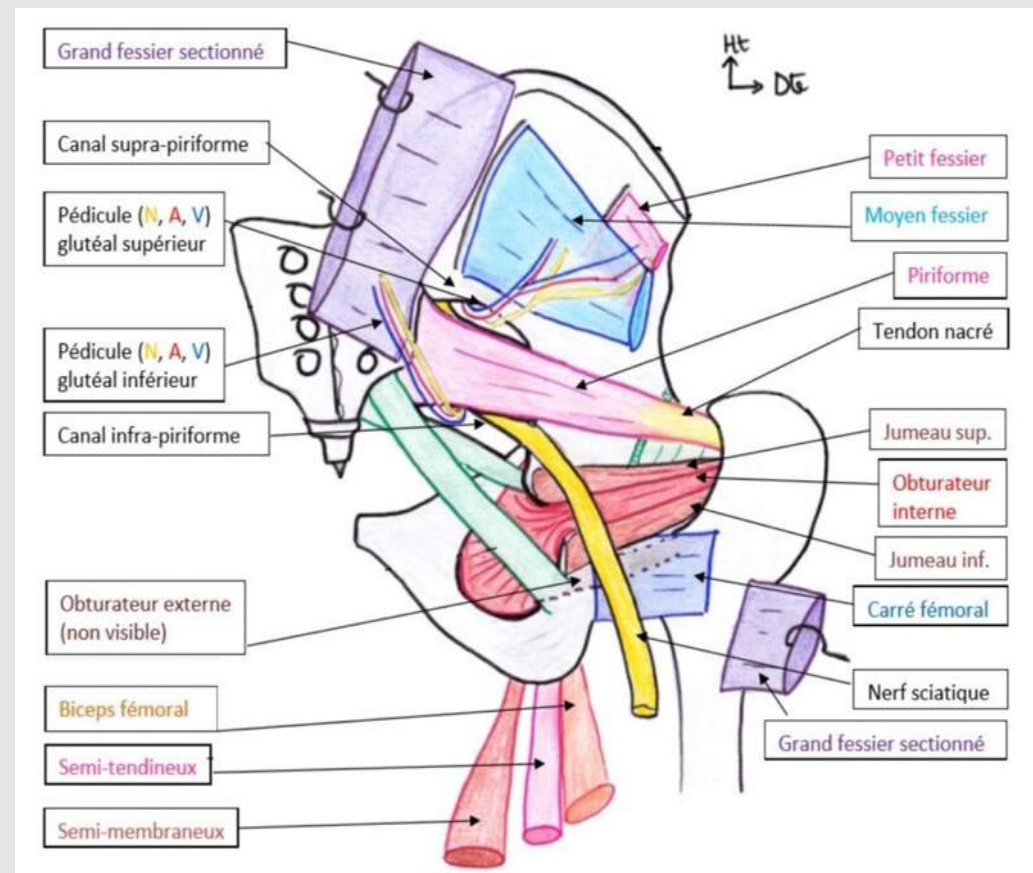
Muscles pelvi-trochantériens





Canaux de passage des pédicules

- Grande incisure ischiatique séparée par le piriforme
- Canal supra-piriforme
 - Pédicule glutéal supérieur
- Canal infra-piriforme
 - Pédicule glutéal inférieur
 - Pédiculé pudendal interne
 - Nerf grand sciatique



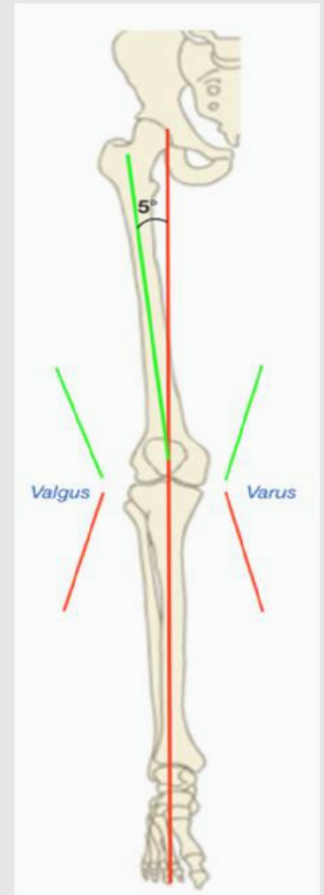


- Le genou



Généralités sur le genou

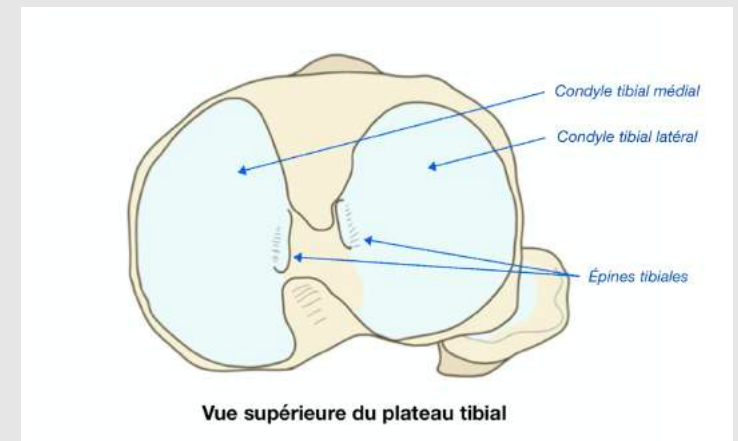
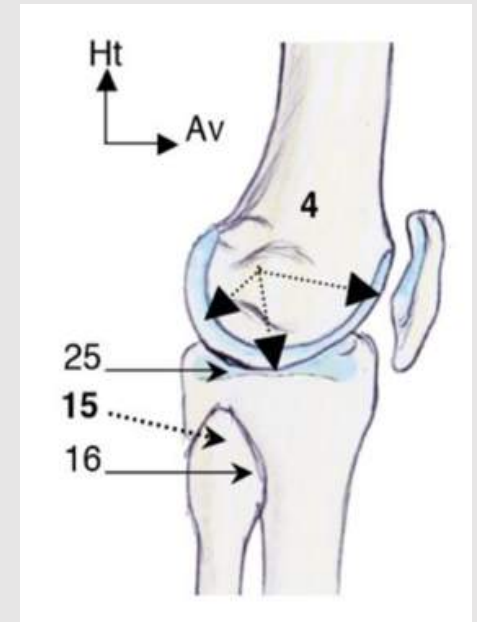
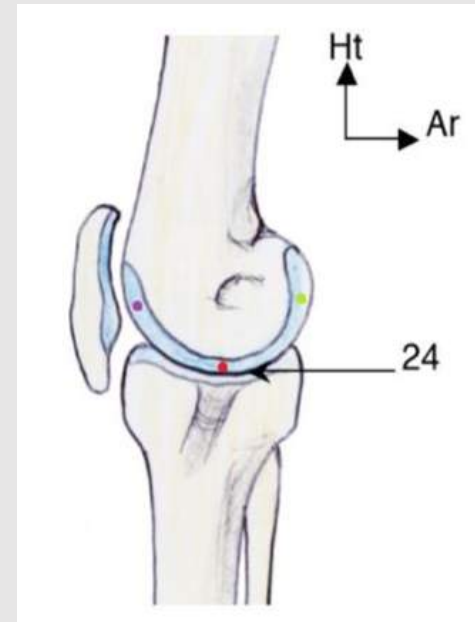
- Articulation de 3 os
- Locomotion
- Stabilité
- Articulation condyloire mais avec un seul mouvement
- Axe mécanique
- Axe des diaphyses
- *Genu valgum, genu varum*





Os de l'articulation

- Fémur
 - 2 condyles
 - Échancrure inter-condylienne
 - Parties en charge
- Tibia
 - Plateaux tibiaux
 - Épines tibiales
 - Tubérosité tibiale antérieure
- Patella





Stabilité active et passive du genou

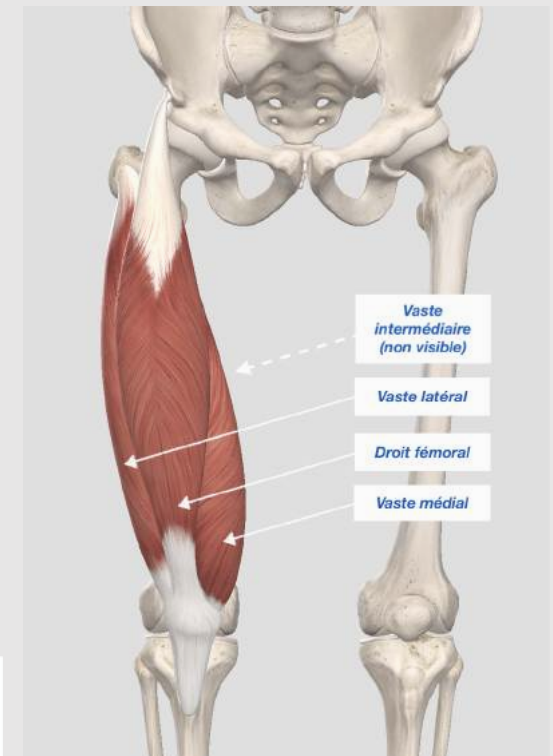
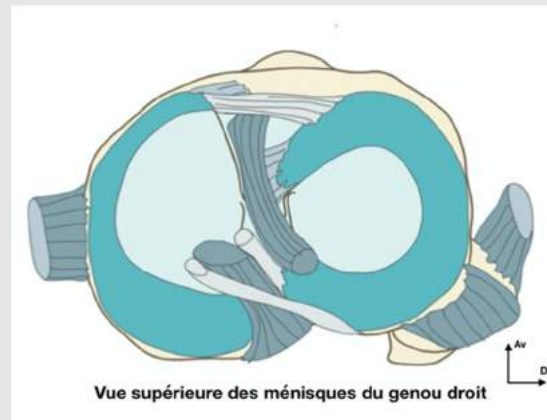
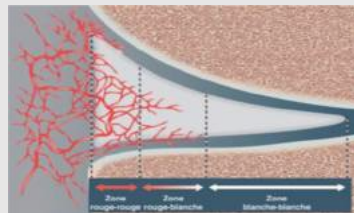
- Active

- Muscle quadriceps
 - 4 chefs musculaires
- Partie médiale descend plus bas que la latérale
- Stabilisateur principal du genou

- Passive

- Ménisques

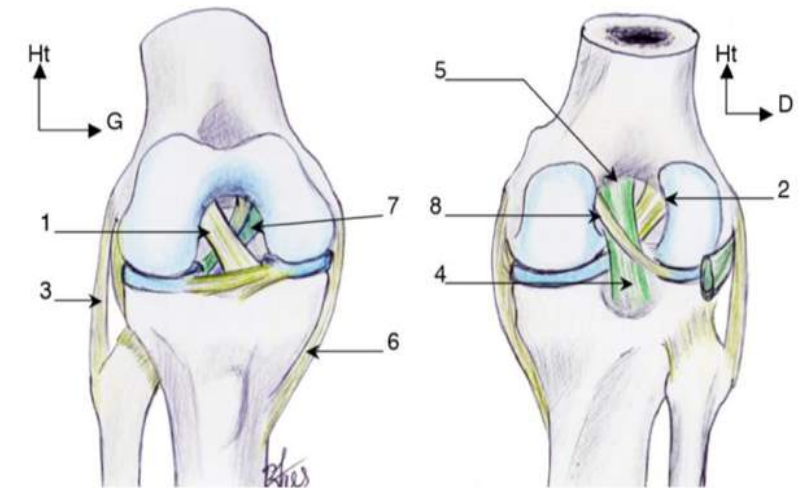
- Fibrocartilages
- Interne : forme de C
- Externe : forme de O



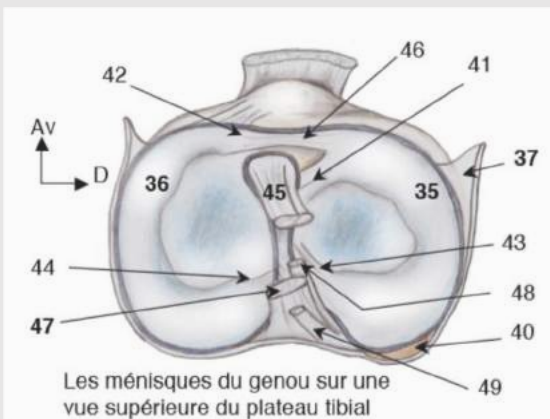


Stabilité passive du genou

- Ligaments
 - Ligaments centraux
 - Intra-capsulaire mais extra-synoviaux
 - Ligament croisé antérieur
 - Ligament croisé postérieur
 - Ligaments collatéraux
 - Ligament collatéral latéral
 - Ligament collatéral médial
 - Stabilisent la patella
- Capsule articulaire
 - Adhérente au ménisque médial
 - Pas au latéral car muscle poplité (40)



Les ligaments croisés sur des vue antérieure (à gauche) et postérieure du genou (avec résection des plans ligamentaires superficiels)



Les ménisques du genou sur une vue supérieure du plateau tibial



• Fin



