

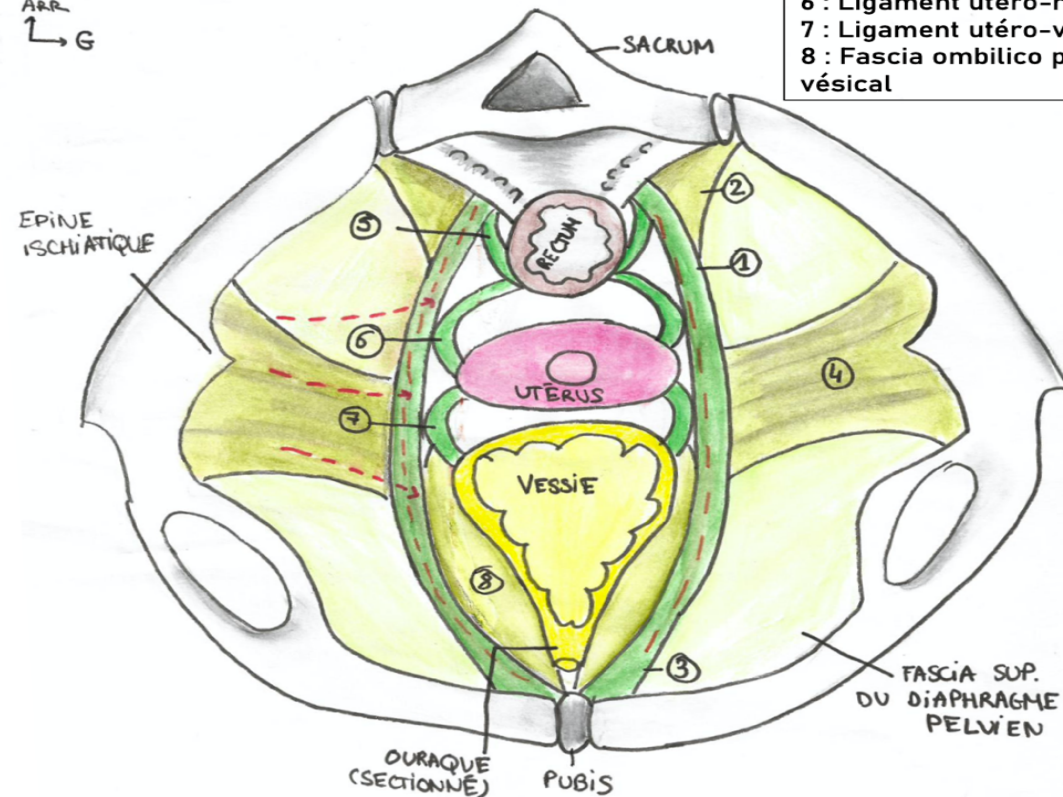
MOYEN DE STABILITÉ



LA LAME SACRO-RECTO-GENITO-PUBIENNE

Schéma 10 : La lame sacro-recto-génito-pubienne

ARR.
↳ G



- 1 : LSRGP
- 2 : Aileron postérieur
- 3 : Aileron Antérieur
- 4 : Ligament cardinal
- 5 : Ligament sacro-rectal
- 6 : Ligament utéro-rectal
- 7 : Ligament utéro-vésical
- 8 : Fascia ombilico pré-vésical

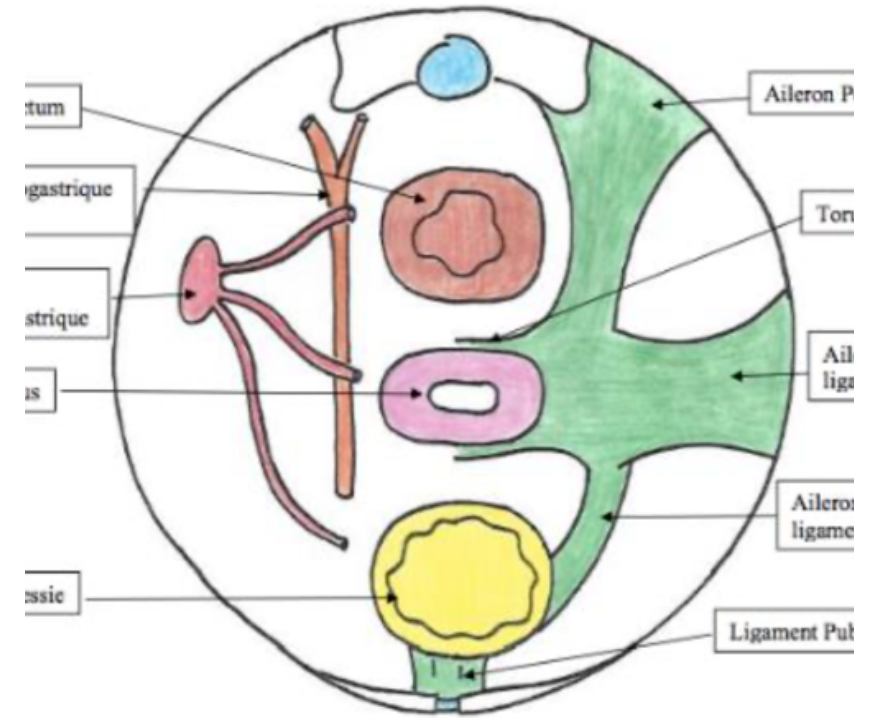
--- PLEXUS NERVEUX VEGETATIFS
---> VAISSEAUX

INTRODUCTION

- Formation fibro-conjonctive
- Difficile à visualiser mais **palpable**
- **Variable**

Stabilité des organes du PB +++

- Pb de descentes d'organes associés
- Rattache le fascia utérin au pelvis



COMPOSITION / SITUATION

Repose sur le fascia supérieur du LA

- Fibres nerveuses du SNV
- Composant le PHI
- Artères issues de l'a. hypogastrique
- Les vaisseaux + les nerfs
- Sous-tendent fibres collagéniques et musculaires lisses

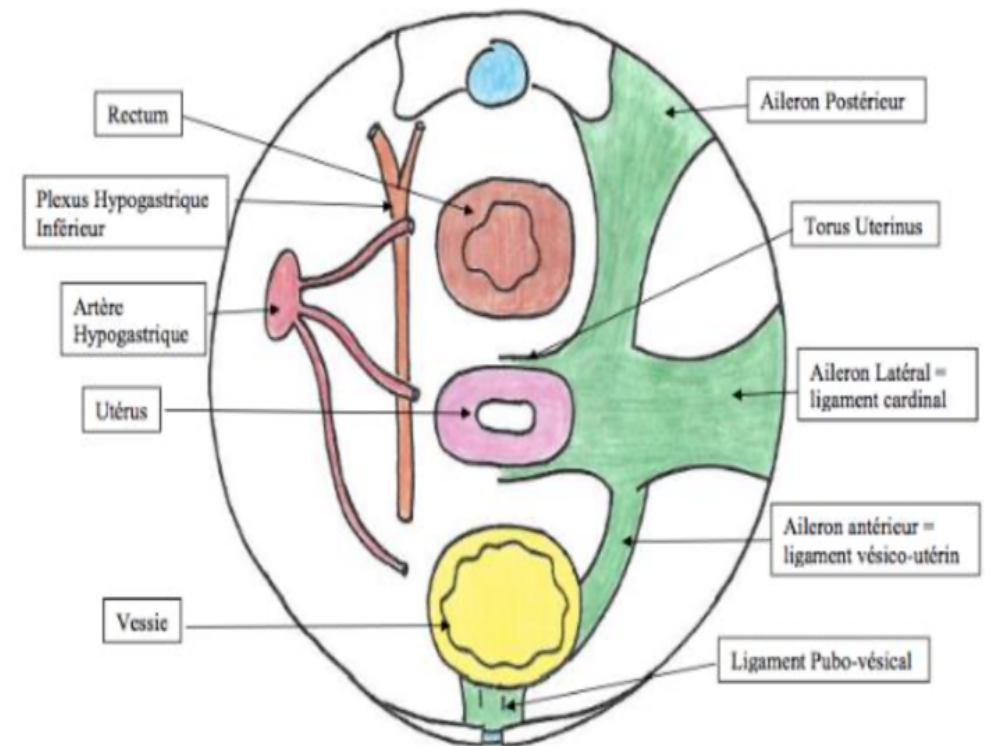
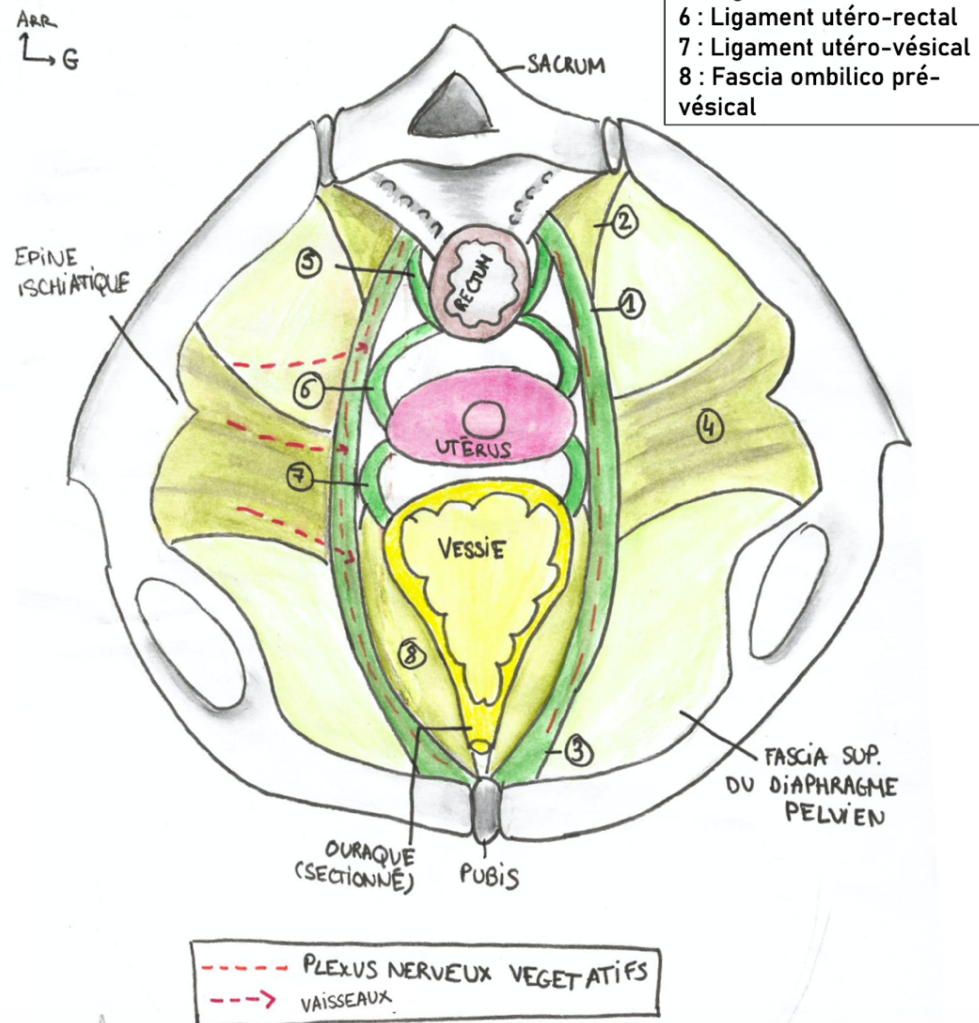


Schéma 10 : La lame sacro-recto-génito-pubienne



STRUCTURE DE LA LSRGP

Aileron antérieur

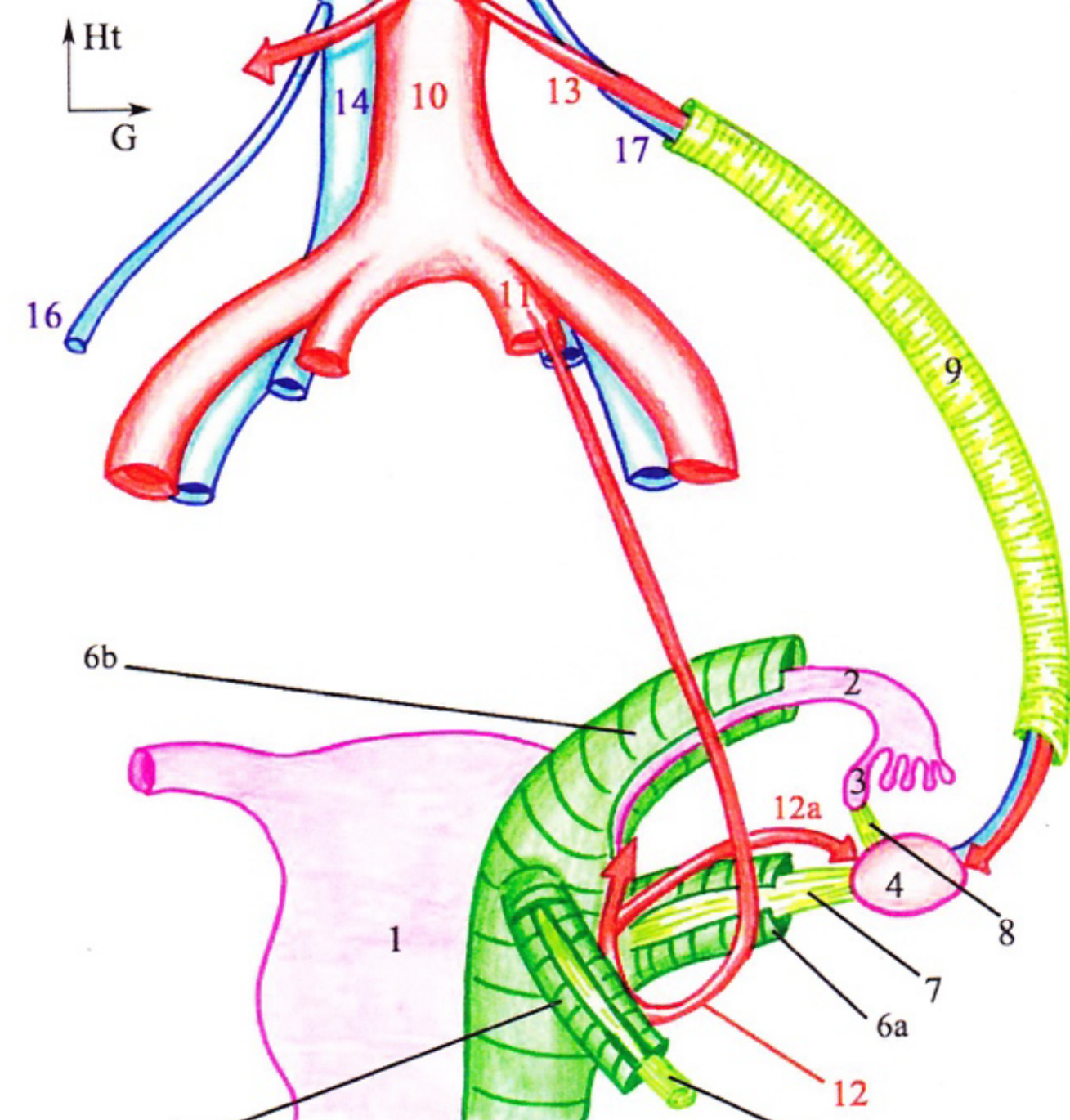
- Ligament utéro-vésical
- Ligament vésico-pubien

Aileron latéral

- Ligament cardinal de l'utérus
- Base du ligament large

Aileron postérieur

- Ligament recto-utérin
- Ligament recto-sacré



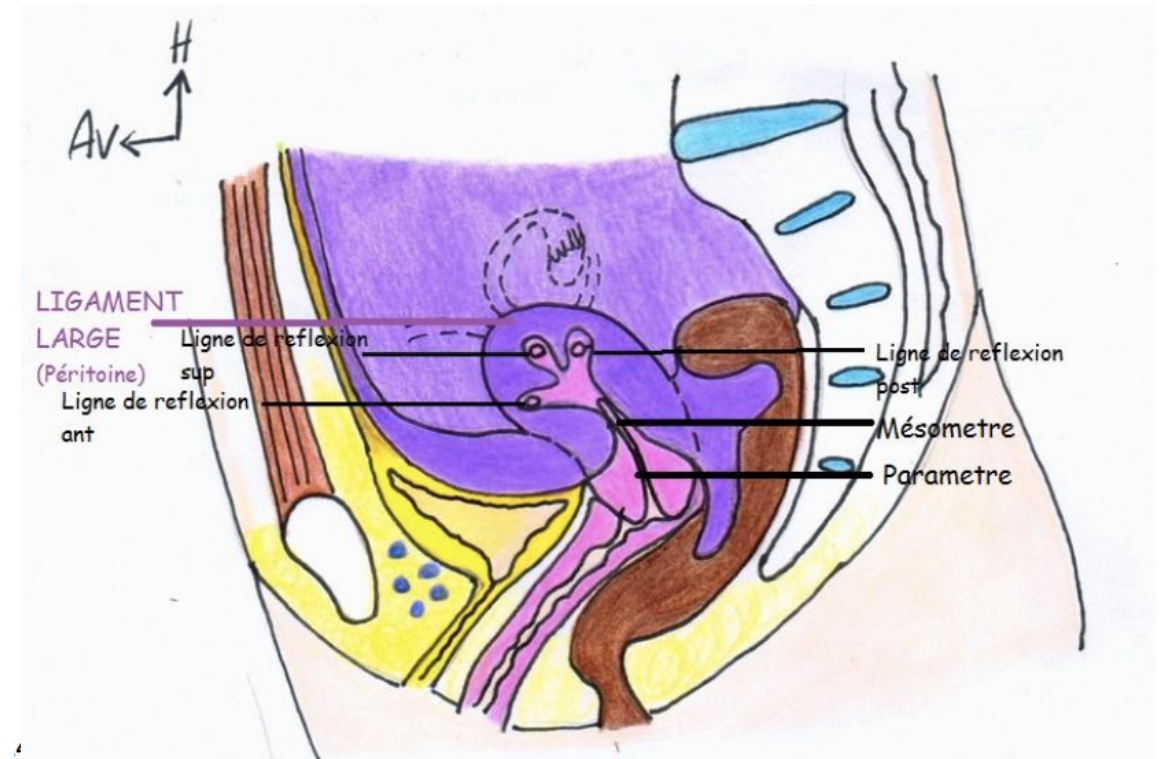
LIGAMENT
LARGE

INTRODUCTION

- Déformations péritonéales autour de l'utérus
- **Stabilité flaccide** aux organes du PB

Recouvre en partie le corps de l'utérus (pas en latéral +++)

- En médial du lig. Utéro-sacré = cul-de-sac de Douglas
- Péritonite = cri de Douglas ++



Nos vieux adorés

STRUCTURE

« Fantôme à trois bras »

Ligne de réflexion utérine (médiale)

- Trifoliée
- Trois ailerons

Ligne de réflexion pariétale (latérale)

- Bifoliée
- Deux ailerons

LIGNE DE REFLEXION UTÉRINE

Forme de trèfle à trois feuilles

1. Aileron antérieur (5)

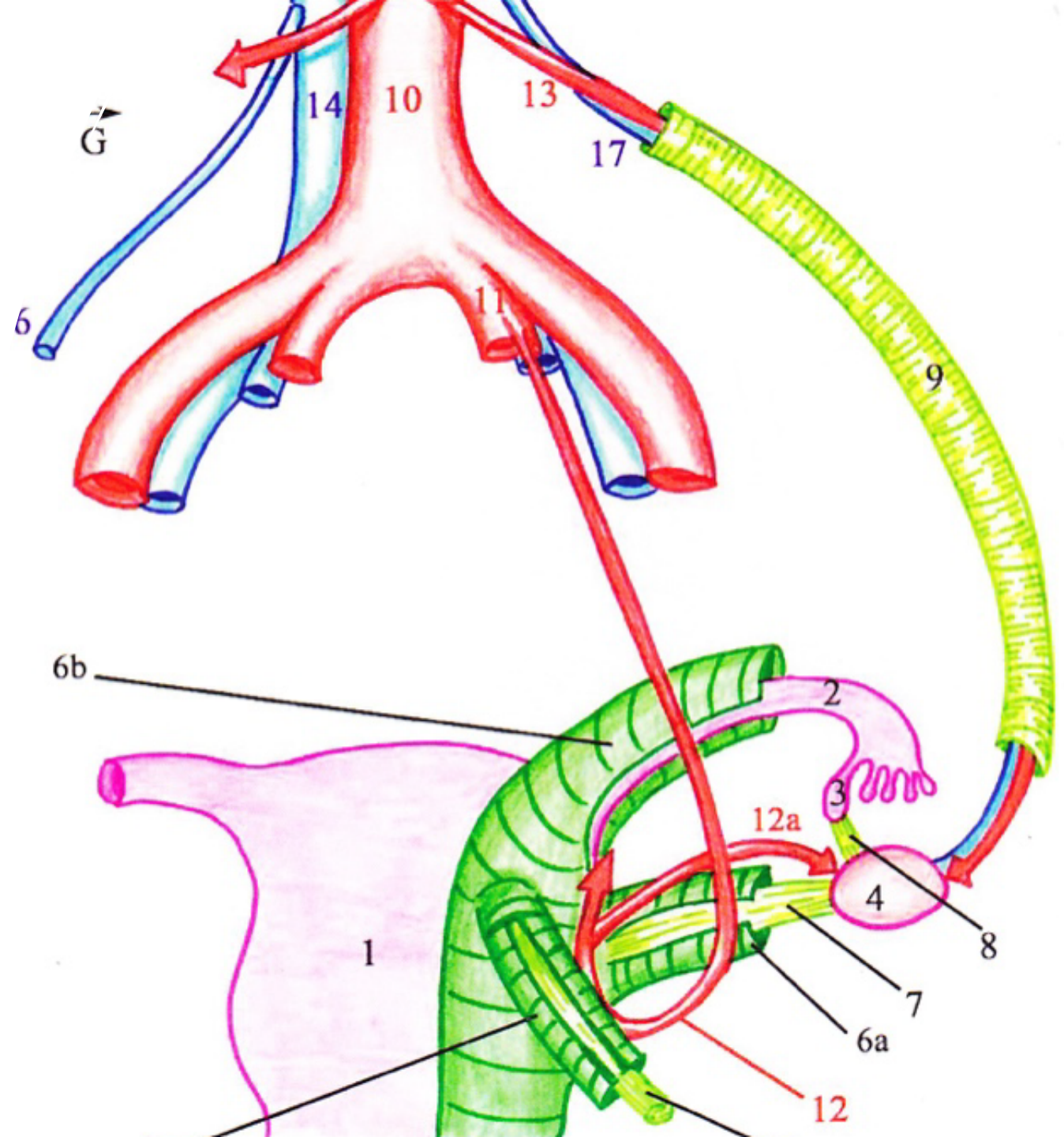
→ Ligament rond

2. Aileron moyen « mésosalpinx » (6b)

→ Oviducte/Trompe utérine (2)

3. Aileron postérieur « mésovarium » (6a)

→ Ligament utéro-ovarien (7)



LIGNE DE REFLEXION UTÉRINE

Formation triangulaire sur la partie latérale
du corps utérin

- Zone supérieure = des ailerons
- Zone moyenne = mésomètre
→ Effilée
- Zone inférieure = paramètre
→ Large
→ Base de la LSRGP

Schéma 11 : Vue globale du ligament large de l'utérus

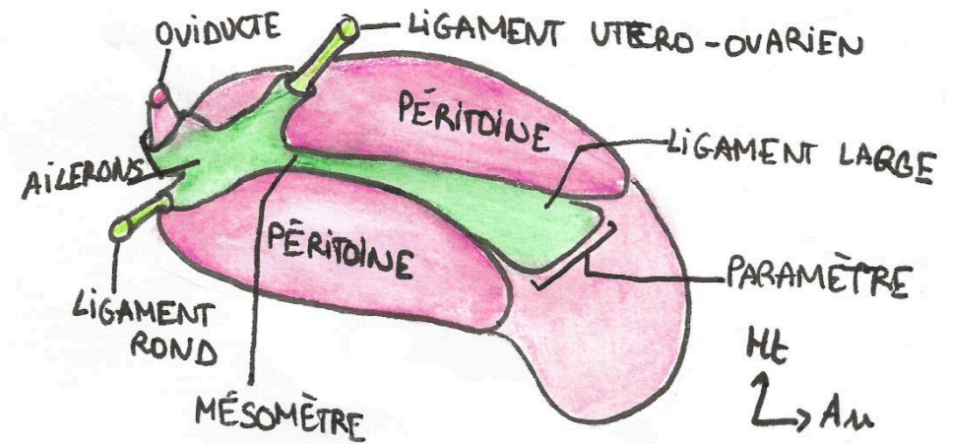
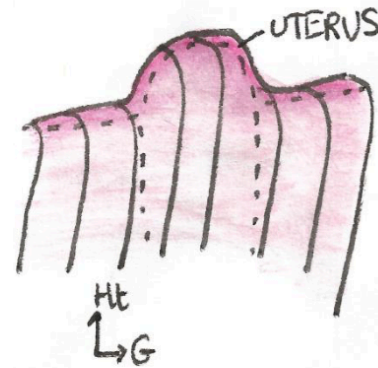


Schéma 14 : Les replis du péritoine

Alors faites pas trop attention aux limites externes du péritoine, c'est surtout pour montrer les dédoublements au niveau de l'ovaire (trait violet plus épais). Le prof avait fait des gros traits à la craie donc j'ai fait plus ou moins au hasard, c'est juste pour montrer la différence entre sous/sus péritonéal ☺

LIGNE PARIÉTALE DE REFLEXION

Bifoliée (perte du mésosalpinx)

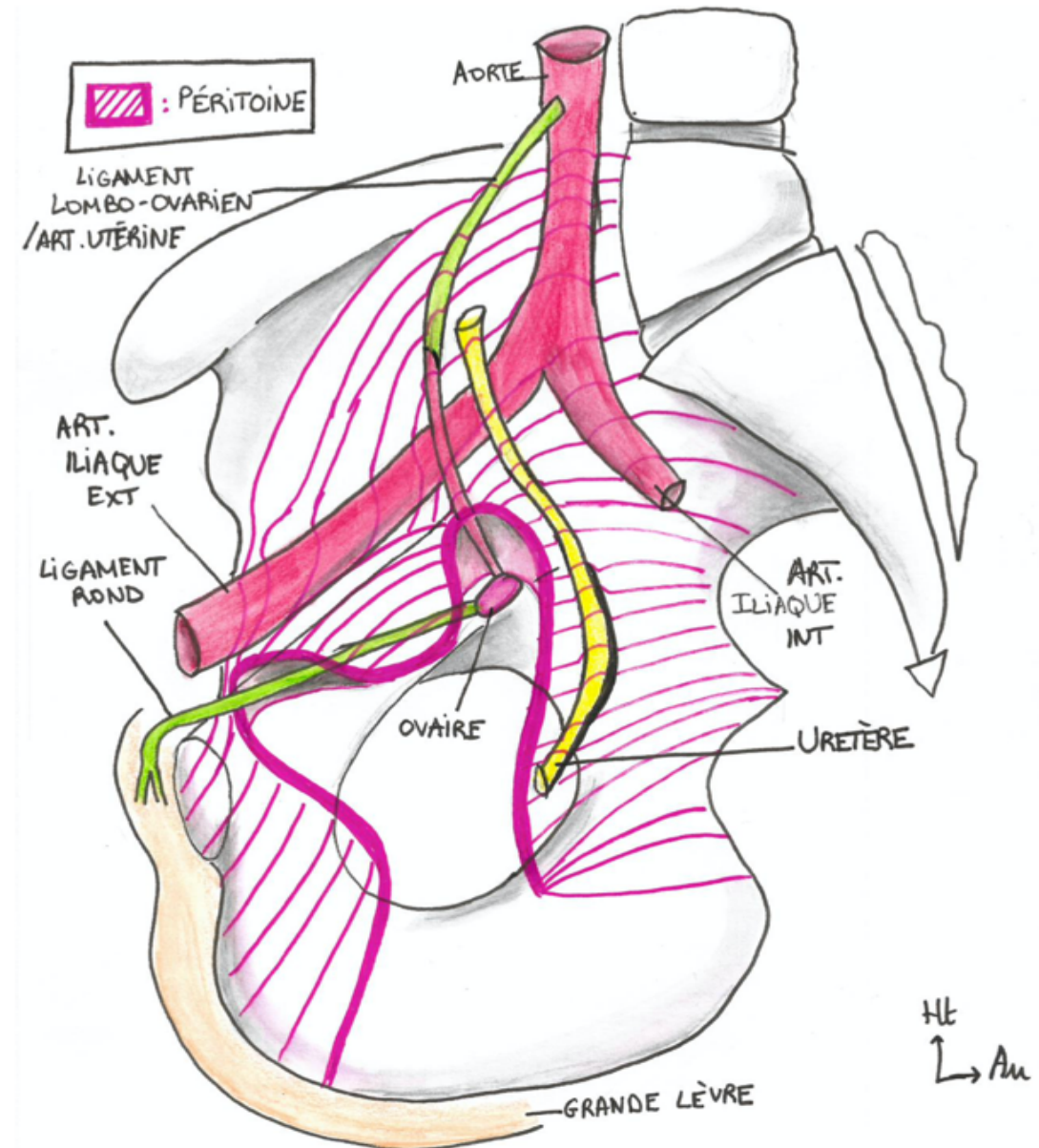
1. Foliole antérieure

→ Ligament rond

2. Foliole postérieure

→ Ligamentombo-ovarien

Oviducte + lig. utéro-ovarien n'ont pas de rapports avec la paroi



RACAPITULATIF MGL

1. Le ligament large

- Apporte une stabilité flaccide
- (donc aucune stabilité viable)

2. Le ligament cardinal (aileron latéral de la LSRGP)

- Stabilité fiable +++ des organes du PB

3. Ligament rond (des cornes utérines aux grandes lèvres)

- Stabilité de l'utérus