

ANATOMIE :  
INTRODUCTION  
À L'ANATOMIE  
DE LA TÊTE ET  
DU COU

# Présentation :



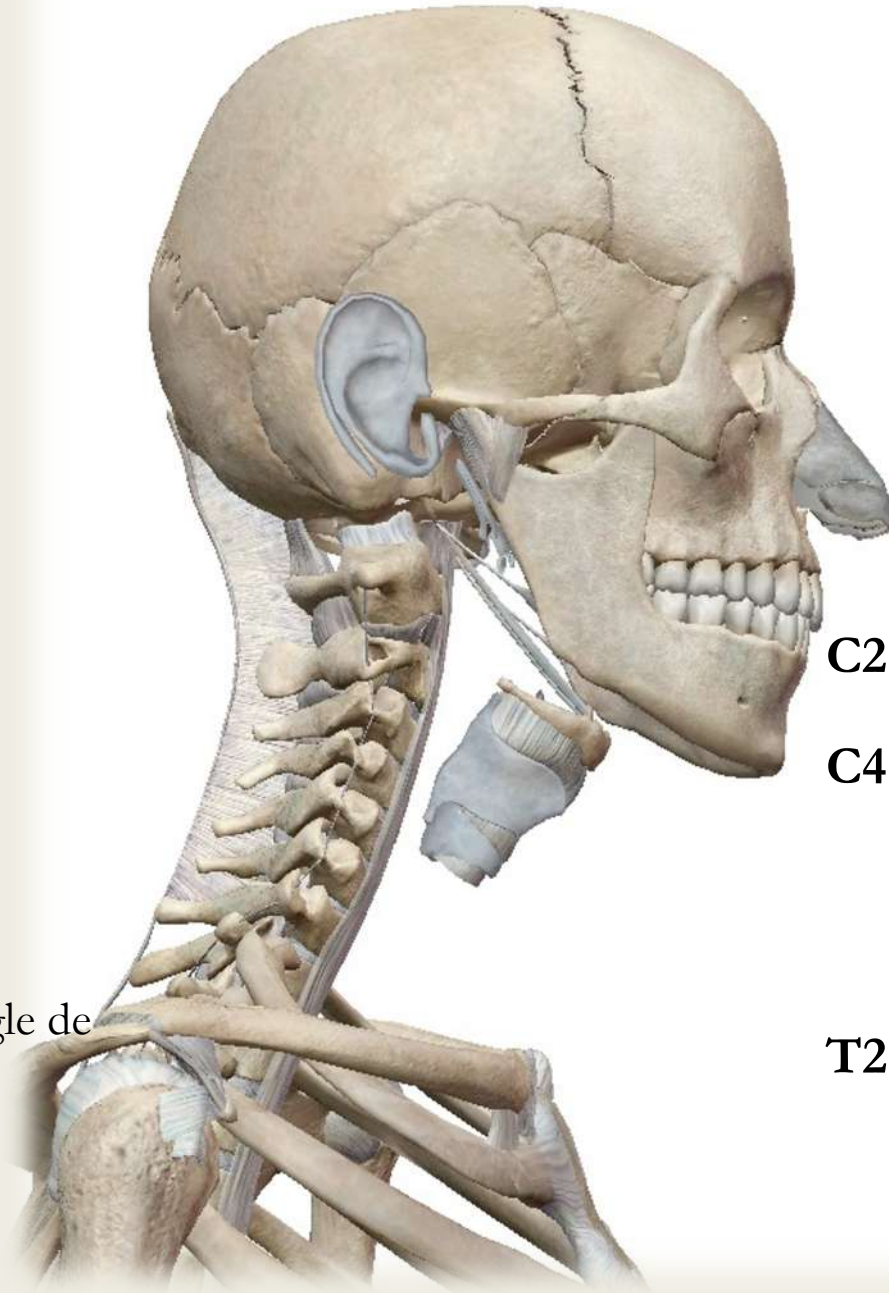
- Vos deux tuteurs :

Valentin (**Valencéphale**) et Charlotte (**charlottozor**)

# Au programme dans ce cours :

- ✓ L'anatomie de surface de la tête et du cou (projections, limites, régions)
- ✓ L'ostéologie du crâne
- ✓ La vue endocrânienne de la base du crâne

# Projections :



C2 ➡ angle de la mandibule ( $110^\circ$ )

C4 ➡ os hyoïde

T1 ➡ première côte K1  
(oblique vers le bas et l'avant, angle de  $45^\circ$  avec l'horizontale)

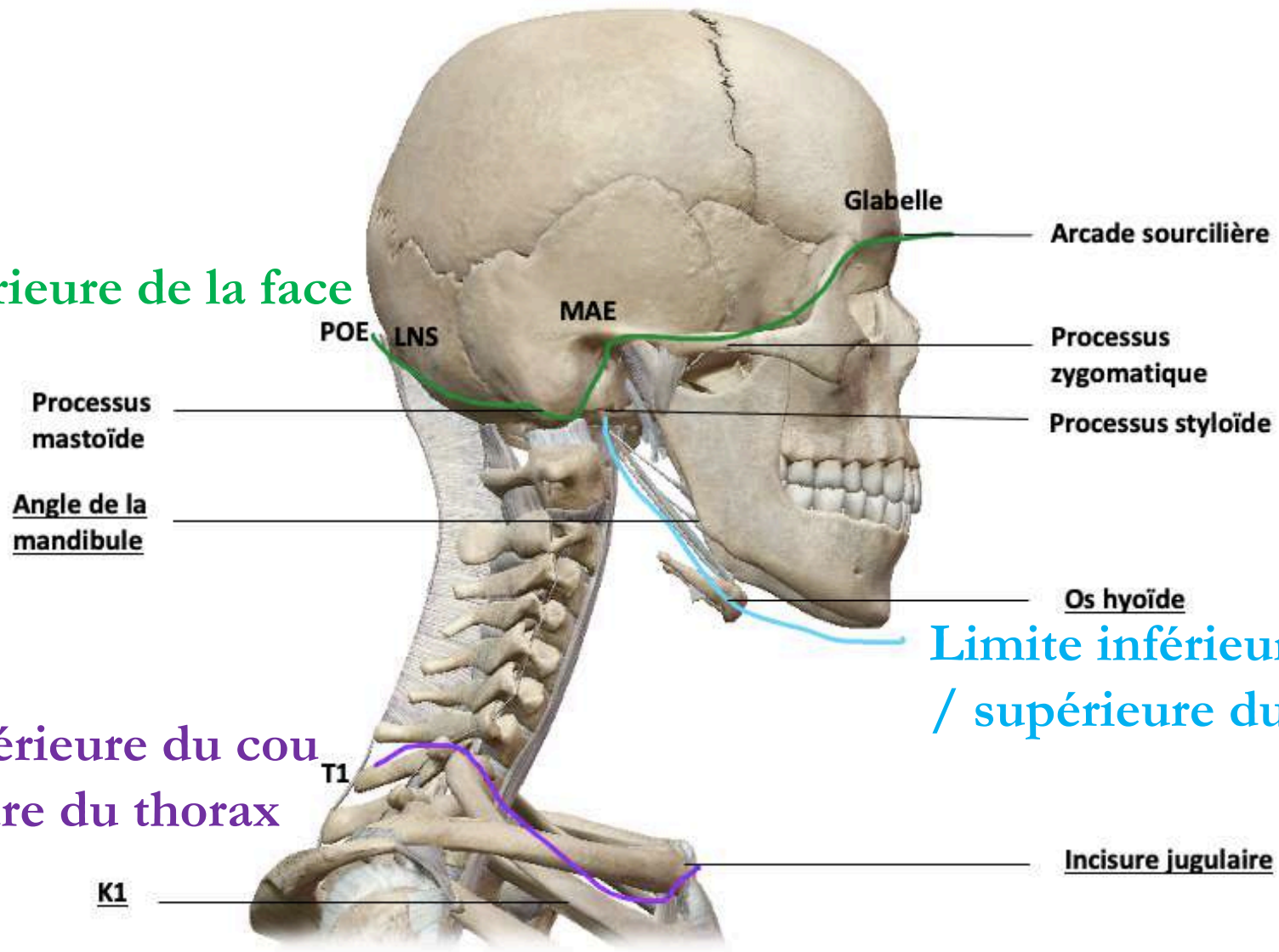
T2 ➡ incisure jugulaire du manubrium



# Limites :

Limite supérieure de la face

Limite inférieure du cou  
/ supérieure du thorax



# RÉCAP :

- Limite supérieure de la face :

POE > LNS > processus mastoïde > partie SUP du MAE > processus zygomatique > arcade sourcilière > glabella.

- Limite inférieure de la face = supérieure du cou :

processus styloïde > muscle digastrique ventre POST > ventre ANT.

- Limite inférieure du cou = supérieure du thorax :

T1 > face SUP de K1 > incisure jugulaire.

**A propos des projections et des limites de la tête et du cou, donnez la (les) réponse(s) vraie(s) :**

- A) La limite supérieure de la face se trouve au sommet du crâne
- B) La limite supérieure de la face ne passe pas par l'arcade sourcillière
- C) En revanche, elle passe par la partie supérieure du MAE
- D) Mais non, elle passe par sa partie inférieure
- E) Les propositions A, B, C et D sont fausses

## Réponse : C

A) Faux : le sommet du crâne est la limite supérieure du crâne... à ne pas confondre avec la FACE

B) Faux : Elle y passe

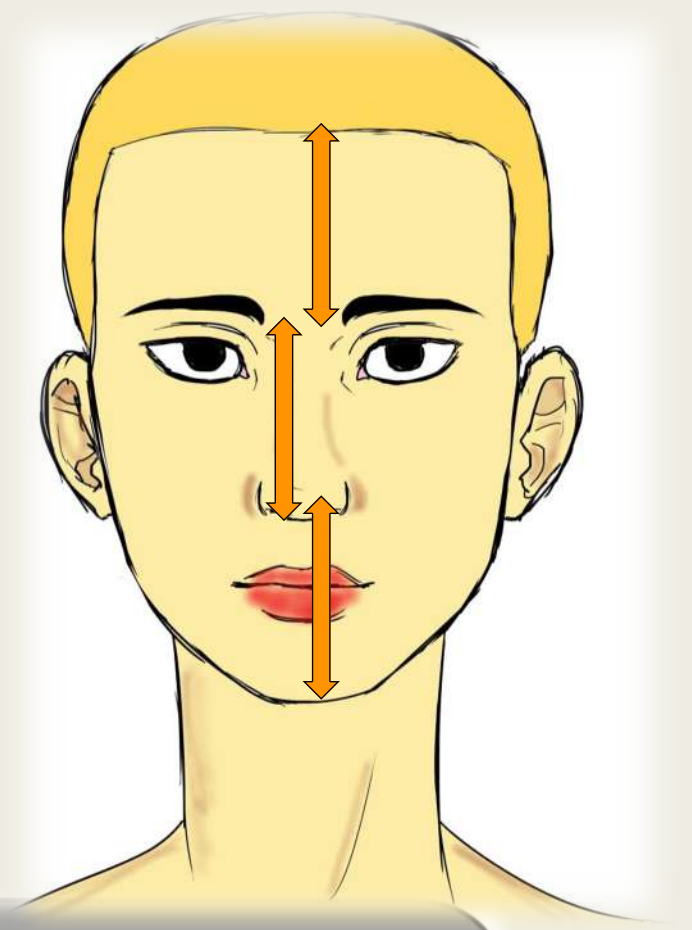
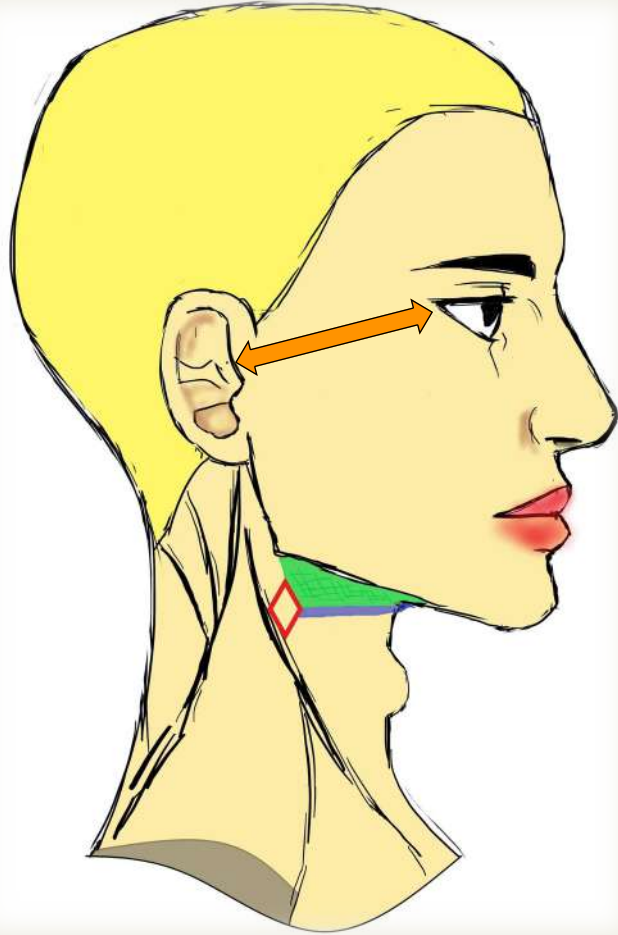
C) Vrai

D) Faux : ATTENTION C'EST LA PARTIE SUP DU MAE

E) Faux



# Petite anecdote esthétique :



## La REGLE DU POUCE de Léonard de Vinci :

Cette règle stipule qu'il y a l'écartement d'un pouce entre

- ➔ La racine des cheveux et la racine du nez
- ➔ La racine du nez et les narines
- ➔ Les narines et le menton
- ➔ Le coin de l'œil et l'oreille

# Les régions de la tête et du cou :

(7) La région masséterienne

(1) La région du muscle SCM  
(Sterno-Cléïdo-Mastoïdien)

(2) Le grand creux sus-clavier  
= espace omo-trapézien

(3) Les salières = creux sous-clavier  
pneumothorax

(4) Petit creux sus-clavier

(5) La région orale

(6) La région buccale

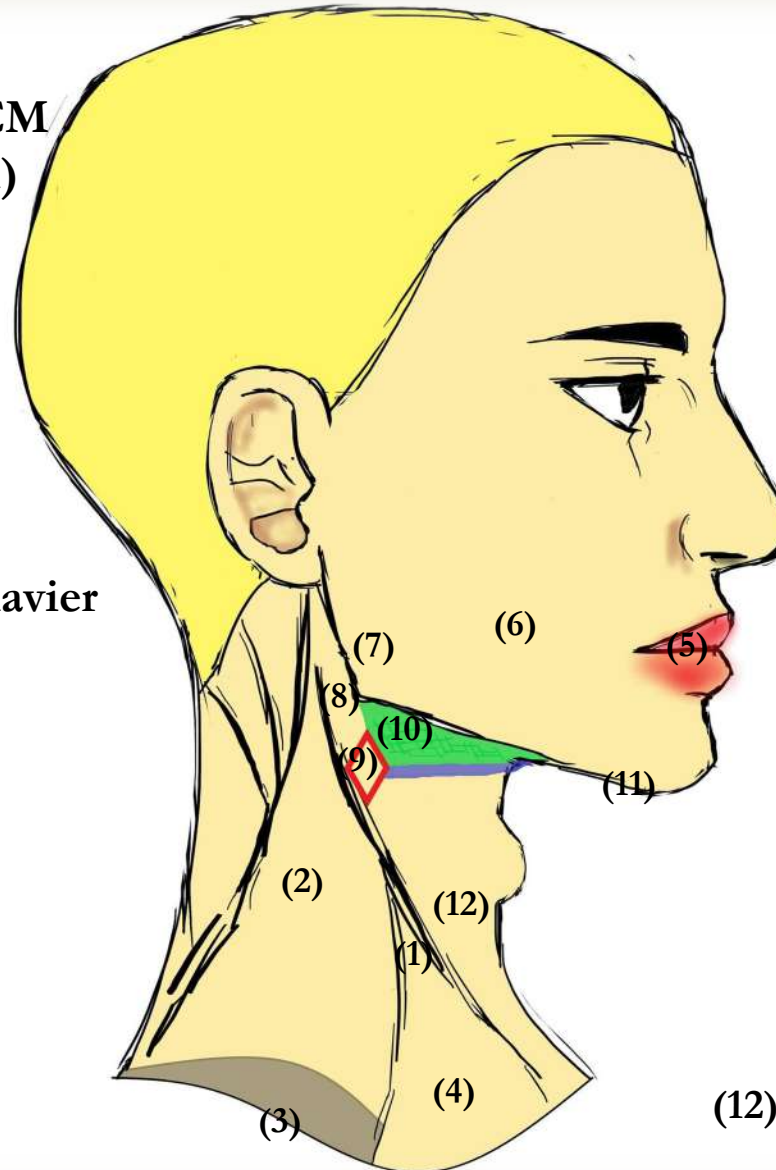
(8) La région parotidienne  
oreillons

(9) La région du trigone carotidien

(10) La région sous-mandibulaire

(11) La région supra-hyoïdienne

(12) La région infra-hyoïdienne



➤ Ces régions s'interpénètrent

**A propos des régions de la tête et du cou, donnez la (les) réponse(s) vraie(s) :**

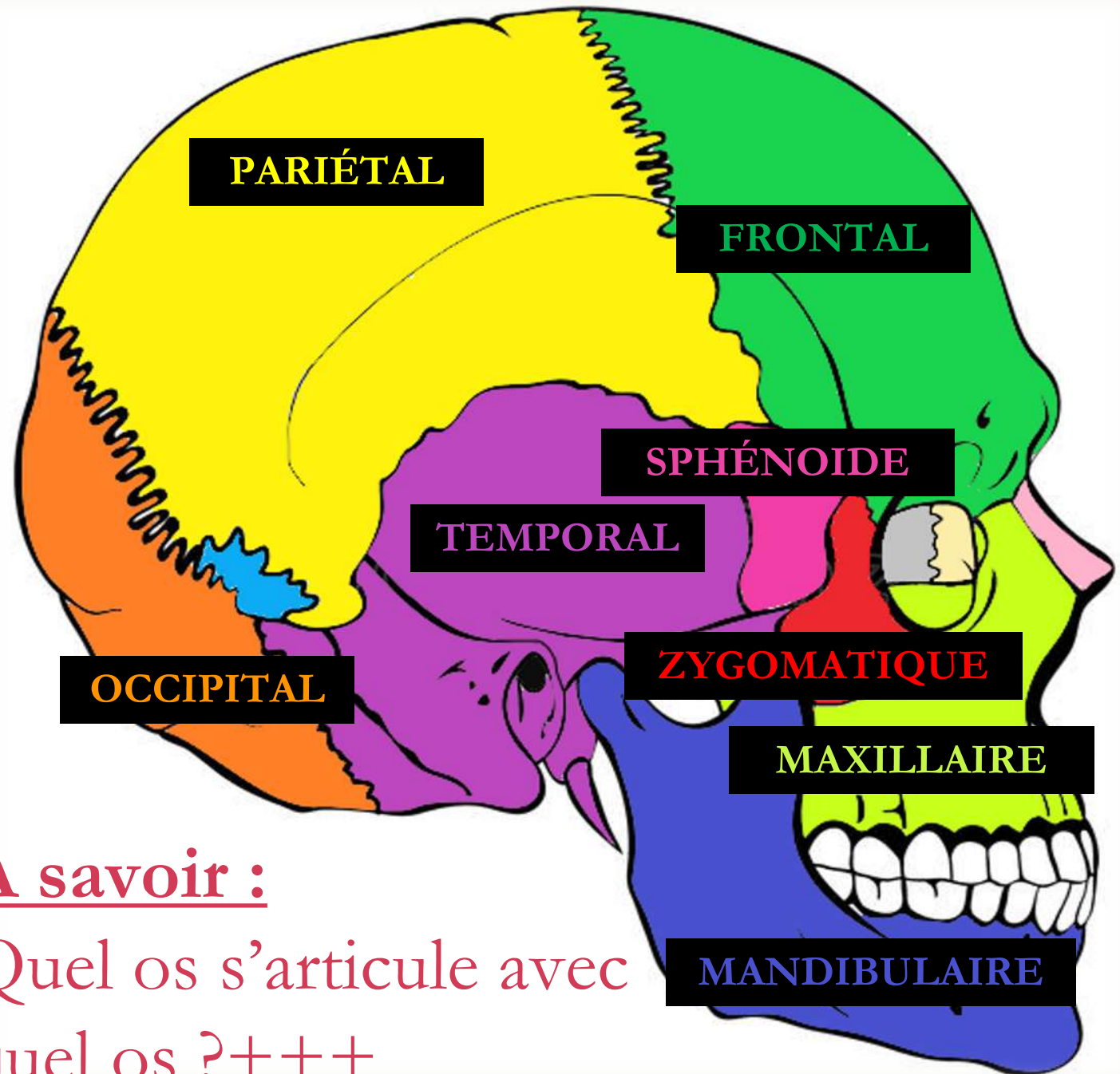
- A) Ces régions sont très précises, il est important de savoir au détail quand on passe de l'une à l'autre
- B) La région buccale correspond aux lèvres
- C) La région du trigone carotidien est au-dessus de la région parotidienne
- D) Il faut s'assurer de ne pas avoir provoqué de pneumothorax après avoir effectué une ponction sus-clavière au niveau de la région infra-hyoïdienne
- E) Les propositions A, B, C et D sont fausses

## **Réponse : E**

- A) Faux : Ces régions ne sont pas découpées au couteau, elles se chevauchent toutes et servent simplement à se repérer
- B) Faux : C'est la région orale ça, la région buccale se trouve en arrière, au niveau de la cavité buccale
- C) Faux : c'est l'inverse...
- D) Faux : au niveau de la région SOUS-CLAVIERE
- E) Vrai

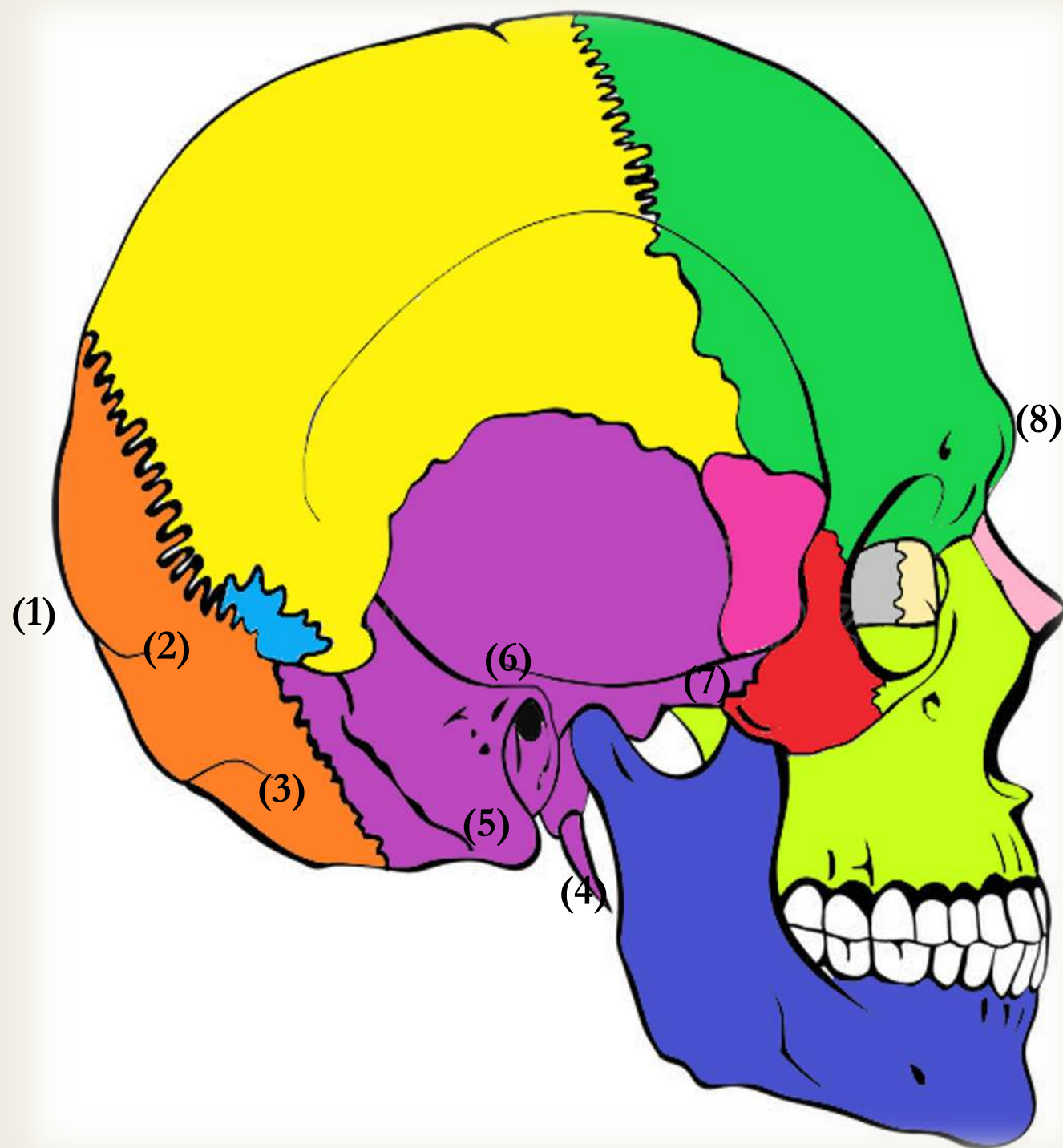
# Les os du crâne :

- Il peut exister des **os surnuméraires**, placés de manière aléatoire au niveau des articulations



À savoir :

Quel os s'articule avec  
quel os ?+++



- (1) Protubérance occipitale externe (POE)
- (2) Ligne nucale supérieure
- (3) Ligne nucale inférieure
- (4) Processus styloïde
- (5) Mastoïde
- (6) Méat auditif externe
- (7) Processus zygomatique
- (8) Glabelle



# Zoom sur certains os :

Le sphénoïde



- ✓ 4 ailes : 2 **PAS** (sup) 2 **GAS** (inf)
- ✓ 4 pattes : les **processus ptérygoïdiens**
- ✓ 2 yeux : les orifices du **sinus sphénoïdal**

L'os hyoïde



- ✓ **N'est pas un os du crâne à proprement parler**
- ✓ 4 cornes : 2 **petites** et 2 **grandes**

**A propos des articulations de la voûte du crâne, donnez la (les) réponse(s) vraie(s) :**

- A) L'os sphénoïde s'articule avec l'os temporal et l'os frontal avec sa petite aile
- B) Cet os a quatre pattes; les processus ptérygoïdiens
- C) Au niveau de l'os temporal, se forment plusieurs processus. Le processus styloïde lui permet de s'articuler avec l'os zygomatique
- D) Les deux os formant la mâchoire sont l'os zygomatique et l'os mandibulaire
- E) Les propositions A, B, C et D sont fausses

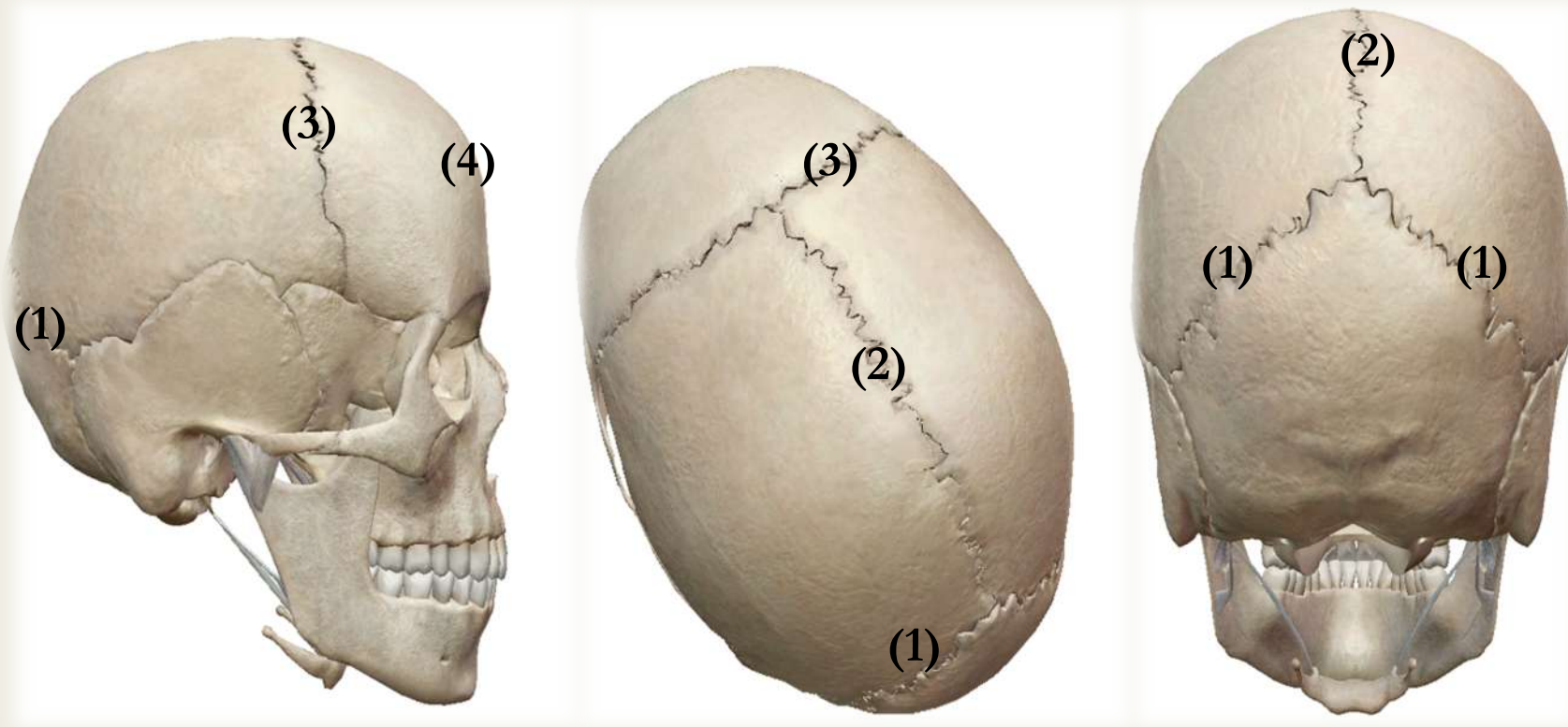
**Réponse : B**

- A) Faux : au niveau de la grande aile, la petite n'est pas visible au niveau de la voûte du crâne
- B) Vrai
- C) Faux : c'est grâce au processus zygomatique...
- D) Faux : ces deux os sont la mandibule et l'os maxillaire
- E) Faux

# Les articulations :

- Articulations **fibreuses** : sutures
- Sutures dentelées
- **STRICTEMENT IMMOBILES** les unes par rapport aux autres

➤ Certaines sutures ont un nom et sont importantes à connaître :



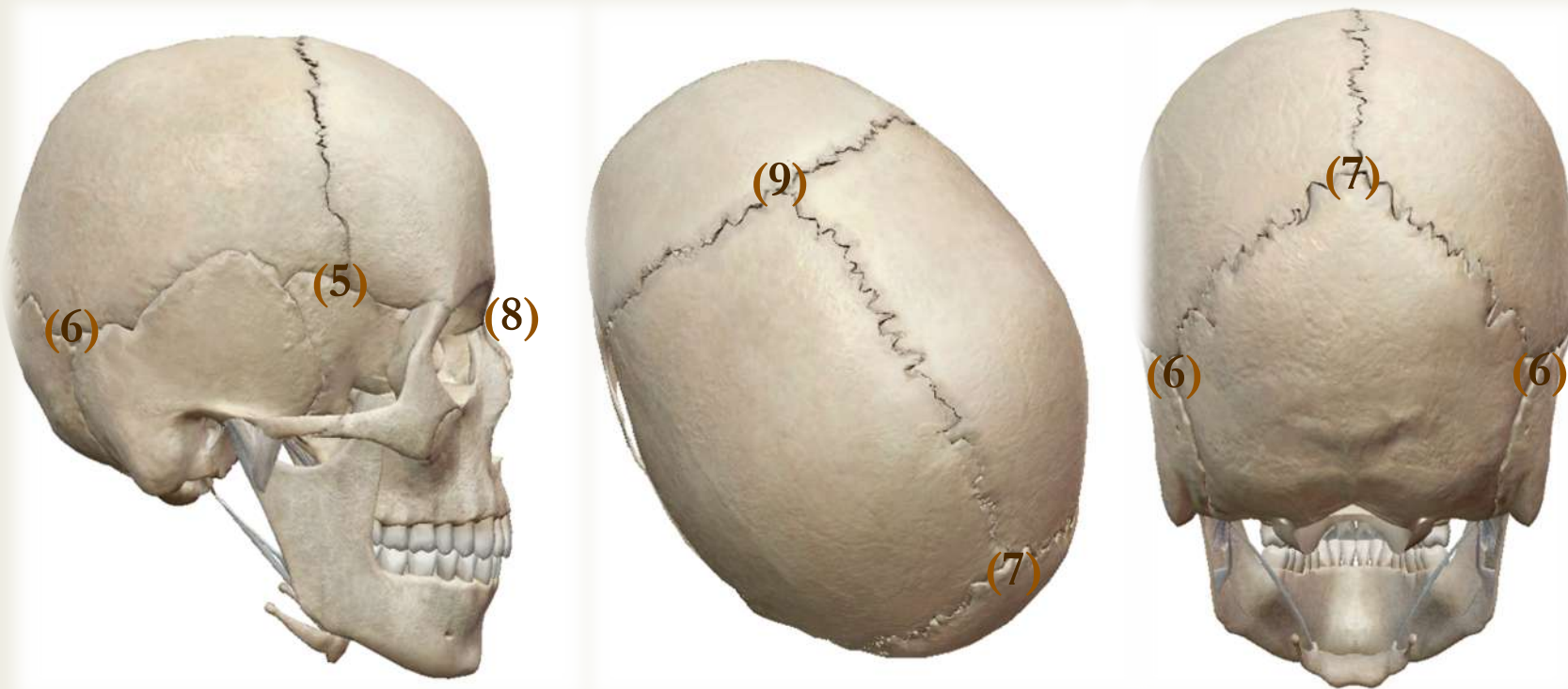
(1) Suture lambdoïde

(2) Suture sagittale

(3) Suture coronale

(4) Suture métopique

➤ Les croisement de ces sutures forment des points qui portent aussi des noms :



(5) Point ptérion (SPF)

(6) Point astérion (TOP)

(7) Point lambda

(8) Point nasion

(9) Point bregma



**A propos des articulations entre les os du crâne, donnez la (les) réponse(s) vraie(s) :**

- A) La suture coronale sépare le pariétal du temporal
- B) Le point de croisement entre la suture sagittale et la suture coronale porte un nom, c'est le point bregma
- C) Il existe une suture, très rare, entre les deux vestiges embryologiques de l'os frontal, ces deux os s'étant reliés pour former l'os frontal
- D) Cette suture est rare et peu connue, c'est la suture ptérique
- E) Les propositions A, B, C et D sont fausses

## **Réponse : BC**

A) Faux : le PARIETAL du FRONTAL , elle est d'ailleurs dans le plan de même nom

B) Vrai

C) Vrai : cette suture est rare et souvent prise par une trace de fracture de l'os par les médecins légistes ignorants son existence

D) Faux : wtf ? suture métopique

E) Faux

# Vue endocrânienne de la base du crâne :

**(A) Etage postérieur** : fosse,

en arrière de la selle turcique

→ Cervelet

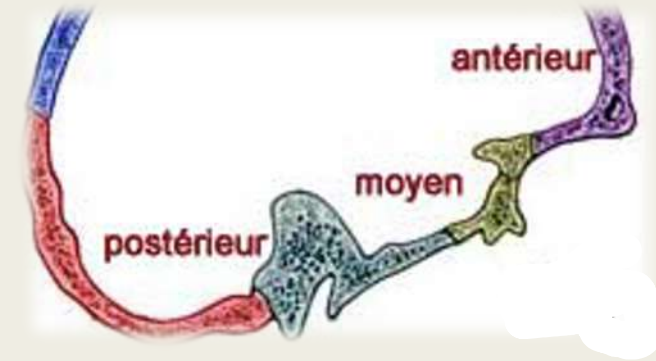
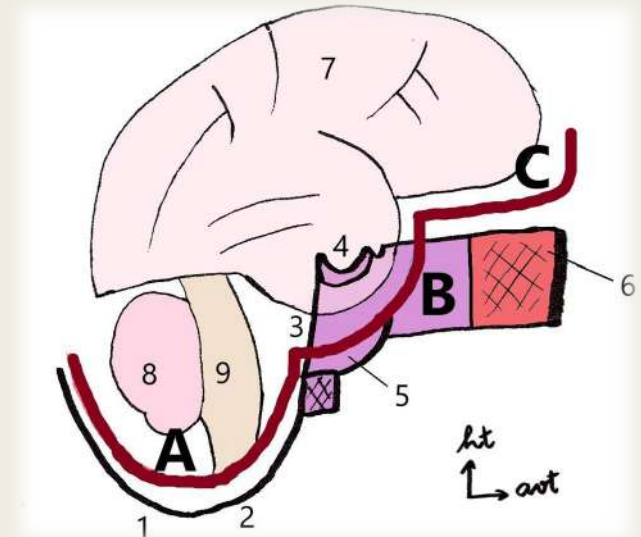
**(B) Etage moyen** : rocher +

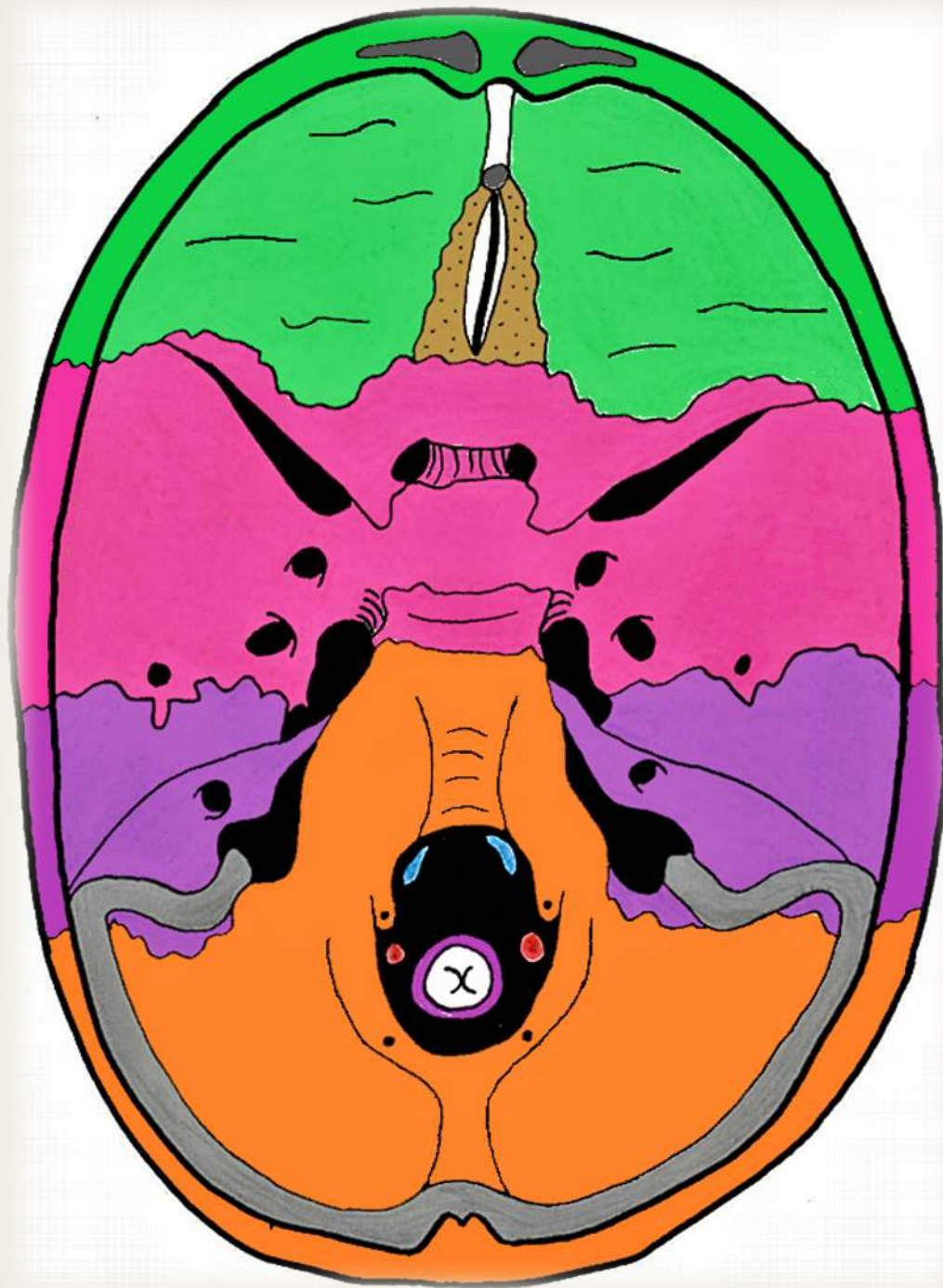
GAS, centré par la selle turcique

Cerveau

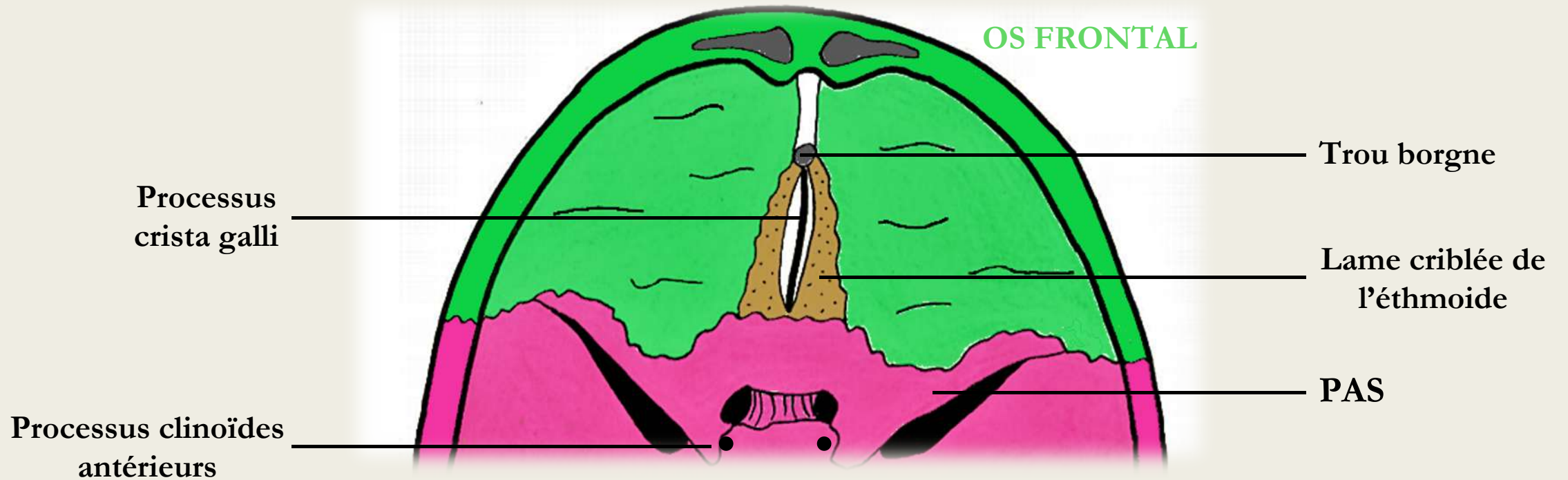
**(C) Etage antérieur** : en

avant de la PAS



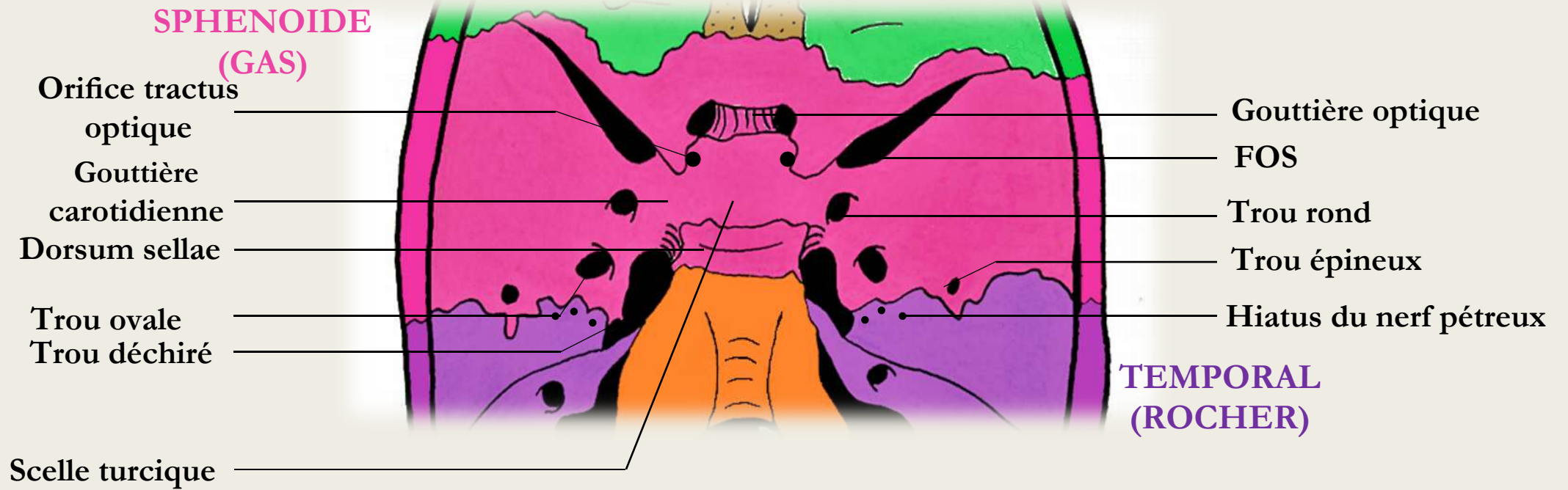


## ➤ Etage antérieur :



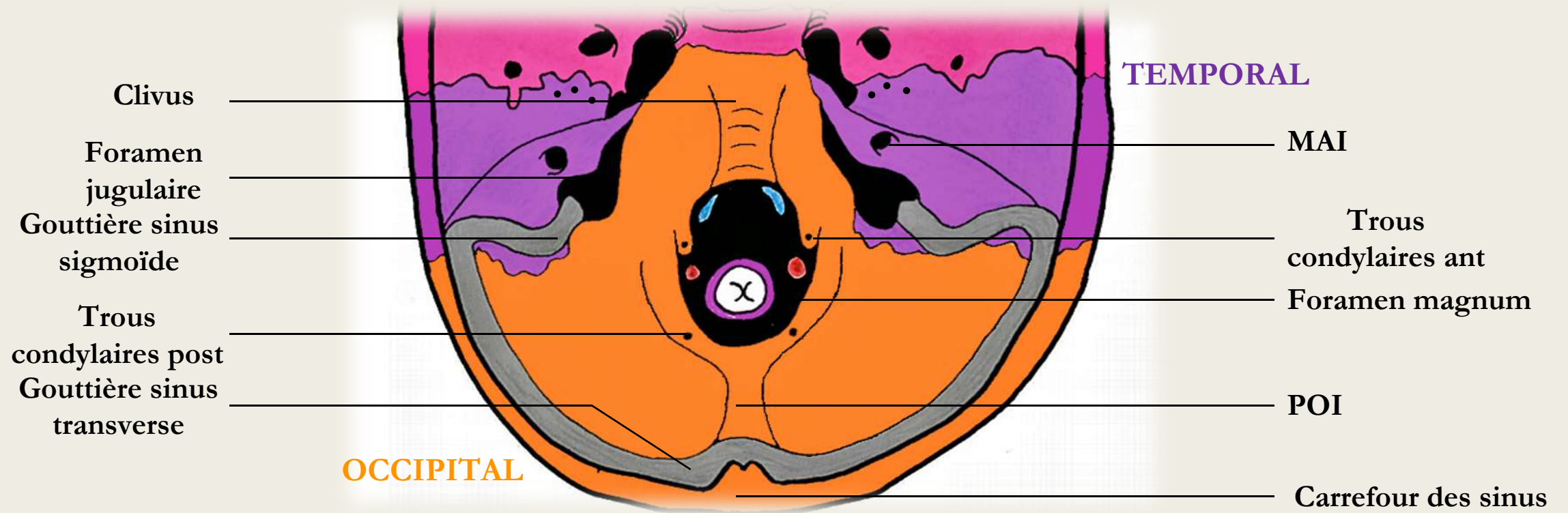
➡ IMPRESSIONS DIGITIFORMES : stigmates du relief des gyri du cerveau sur les os du crâne

## ➤ Etage moyen





## ➤ Etage postérieur



## ➤ Récap :

ANTERIEUR	Lame criblée de l'ethmoïde	Filets du I
	Trou borgne	RIEN

MOYEN	Orifice du canal optique	Nerf optique (II)
	FOS	V1, III, IV, VI
	Trou rond	V2
	Trou ovale	V3
	Trou épineux	Artère méningée moyenne
	Hiatus du canal du VII	Nerfs pétreux
	Trou déchiré	Artère carotide interne

POSTERIEUR	MAI	Nerfs VII et VIII
	Foramen magnum	Moelle, méninges, artères vertébrales, veines vertébrales, XI médullaire
	Trou condylien ANT	XII
	Trou condylien POST	Veines condyliennes
	Foramen jugulaire ANT	<u>IX</u> , X, XI bulbaire
	Foramen jugulaire POST	Veine jugulaire interne



