

# Le Développement Placentaire

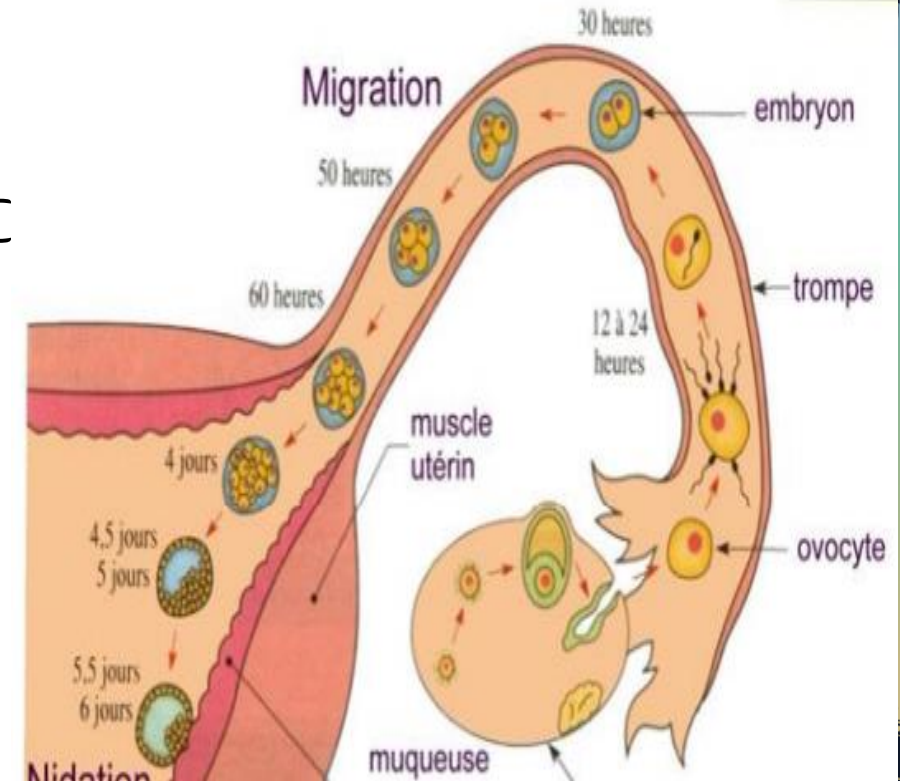
DON'

UET3 - Maïeutique



# Rappel d'embryogénèse

- Fécondé 1/3 externe de la trompe
- Segmentation
- Dans la cavité utérine au 4ème jour PC
- La morula se creuse d'un blastocèle :
  - Trophoblaste ➤ STT ➤ CTT
  - Bouton embryonnaire
- 2 jours de vie sans implantation dans la cavité utérine
- Va s'accoler à l'épithélium par le PE
- La nidation entre le 6ème et le 12ème jour PC





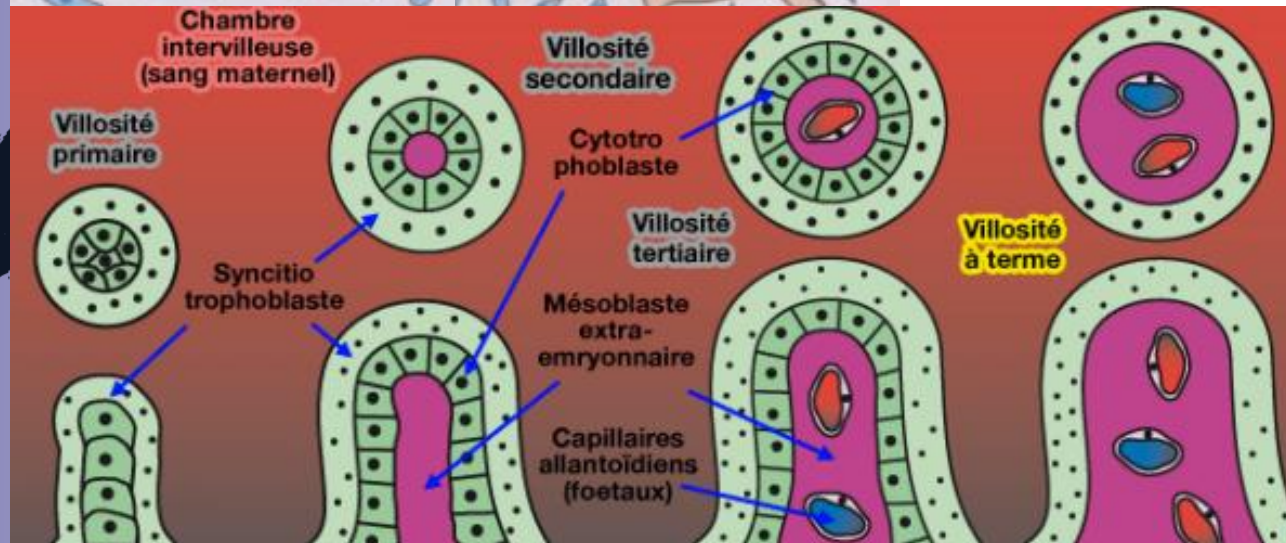
# Développement des villosités



- J6 – J7 : division du trophoblaste en STT et CTT

- J7 – J8 : vacuoles

- J8 – J9 : lacunes pour former la CIV



- J13 : villosité primaire

- 2 semaines : villosité secondaire

- 3 semaines : villosité tertiaire

- Ses têtes me captivent/ CTT MEE Capi(liaires)

# Développement des villosités

Dès la 3<sup>ème</sup> semaine PC,  
la villosité choriale = l'unité structurale ET  
fonctionnelle du placenta est dans sa structure  
définitive

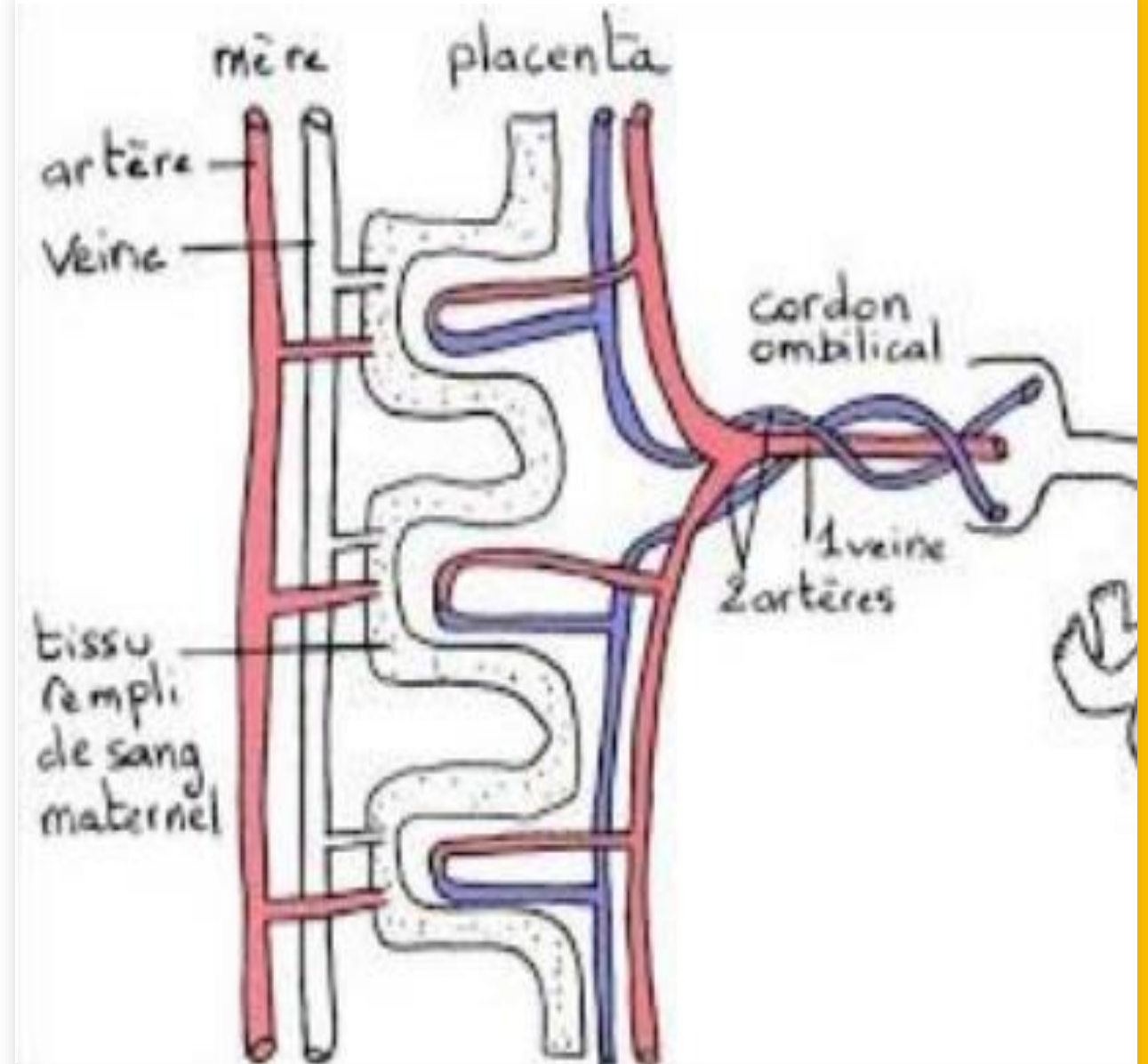
Flottante dans la CIV

OU

Ancrée dans l'utérus maternel

# Circulation Fœtale

- A J17 : premières cellules sanguines
- A J23 : premiers battements cardiaques
- Après la 4ème semaine PC présence du futur cordon ombilical et vaisseaux ombilicaux
- A J30 la veine ombilicale droite régresse
- **2 artères** ombilicales et **1 veine** ombilicale gauche

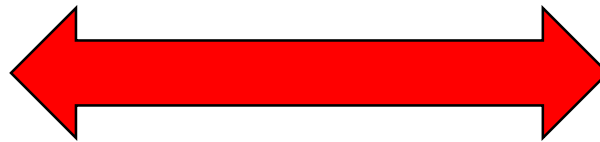


# Circulation Fœto-Placentaire

Le réseau vasculaire fœto-placentaire est un système CLOS +++

Sang Fœtal :

- Réseau vasculaire fœtal
- Villosités



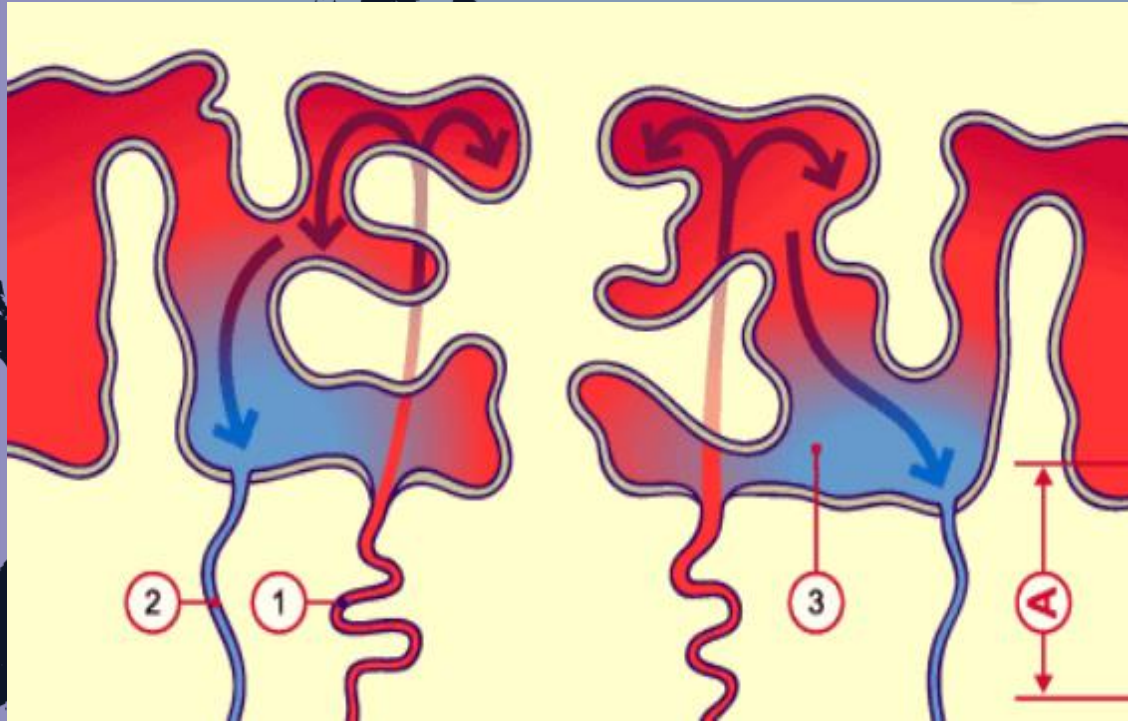
**JAMAIS EN  
CONTACT**

Sang Maternel :

- CIV



# Circulation Maternelle



- Artères utérines
- Artères arquées
- Artères radiaires (traversent le myomètre)
- Artères spiralées (traversent l'endomètre)

- CIV
- sinus veineux
- veines utérines

**Arah, Ramène Mimi En Speed Si Sa Va**

# Circulation Maternelle

Le Placenta est HEMOCHORIAL  
+++++



# Généralités en circulation

*Le placenta c'est un bol*

*Le sang maternel c'est de l'eau dans le bol*

*Les artères utérines c'est un tuyau d'arrosage qui remplis le bol*

*Les veines utérines c'est une autre manche qui pompe l'eau du bol*

*Les villosités choriales c'est tes doigts*

*Les capillaires fœtaux c'est les capillaires qui sont dans tes doigts*

*Le cordon ombilical c'est ton avant-bras*

*Le fœtus c'est tout ce qu'il y a au-dessus du coude*

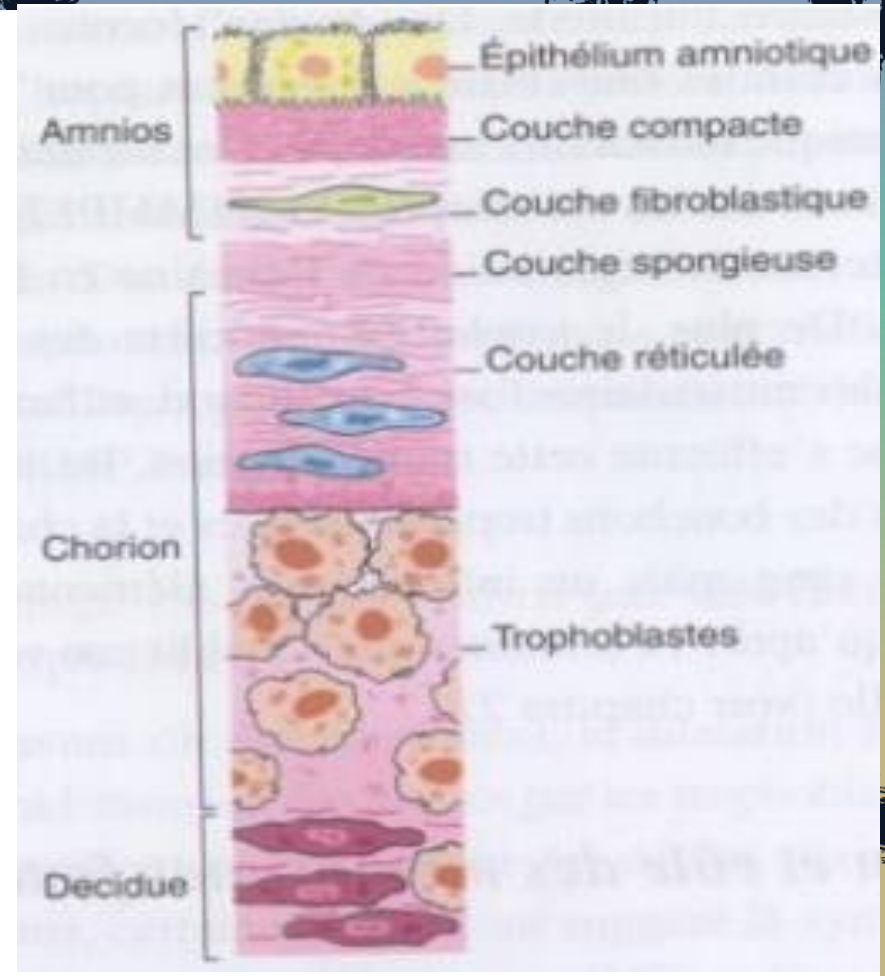
*→ Tu mets tes doigts dans le bol. Tu comprends donc que le sang maternel est dans le bol, et qu'il n'est jamais directement en contact avec ton sang à toi **puisque'il y a la peau entre.***

*Que les villosités trempent dans du sang maternel.*

*Qu'il n'y a jamais de sang fœtal dans la CIV... bref t'as compris!*

# Les Membranes Fœtales

- Amnios → orienté vers la face fœtale
- Chorion → orienté vers la face maternelle



# Grossesse Gémellaires

**Chorial = nombre de placenta**

- Mono - chorial = 1 placenta
- Bi - chorial = 2 placentas

**Amniotique = nombre de cavités/poches amniotiques**

- Mono-amniotique = 1 cavité amniotique
- Bi-amniotique = 2 cavités amniotiques





# Grossesse Gémellaires

## Bi chorial Bi amniotique (Bic Bam)

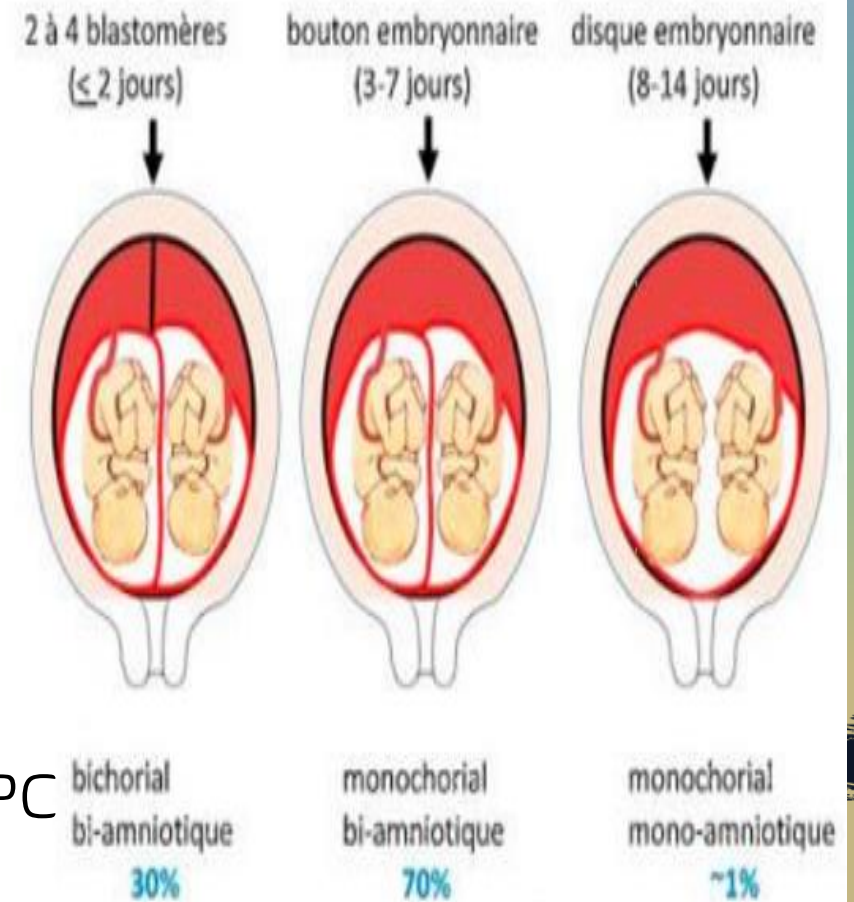
- Séparés par la membrane inter-placentaire
- Grande majorité des GG (75%)

## Mono chorial Bi amniotique (Moco Bam)

- Syndrome Transfuseur-Transfusé
- Division du bouton embryonnaire en 2 parties 3 à 7 jours PC.

## Mono chorial Mono amniotique (MoMo)

- Enchevêtrement des cordons
- Division tardive de l'embryon : 8e jour PC



# Grossesse Gémellaires

## Placenta Bi-Chorial Bi-Amniotique (Bic Bam) :

- Séparés par la membrane inter-placentaire
- Grande majorité des GG (75%)
- .

# Grossesse Gémellaires

## Placenta Mono Chorial Bi Amniotique (Moco Bam) :

- Syndrome Transfuseur-Transfusé
- Division du bouton embryonnaire en 2 parties 3 à 7 jours PC.



# Grossesse Gémellaires

Mono chorial Mono amniotique (MoMo) :

- Enchevêtrement des cordons
- Division tardive de l'embryon : 8e jour PC



# Des questions ?



C kan la correction du tut' 4 ?

G tou compri jpeu  
fair le cours à ta  
place stp ?

Paire kastor,  
rakonte nous 1  
Ystoire stp !



Ckoi les bails chakal?

Lé mek y peuvent  
faire sage-fam ?