



INTRODUCTION A L'ANATOMIE DENTAIRE

DEFINITIONS

→ **Système dentaire** : ensemble d'organe ou tissu même nature + fonctions analogues

≠

→ **Appareil** : ensemble d'organe nature et structure différente + relié anatomiquement

→ **Occlusion dentaire** : état à un instant donné, d'un rapport inter-arcades, défini par au moins un point de contact.

Par extension : toute situation de contact inter-arcades

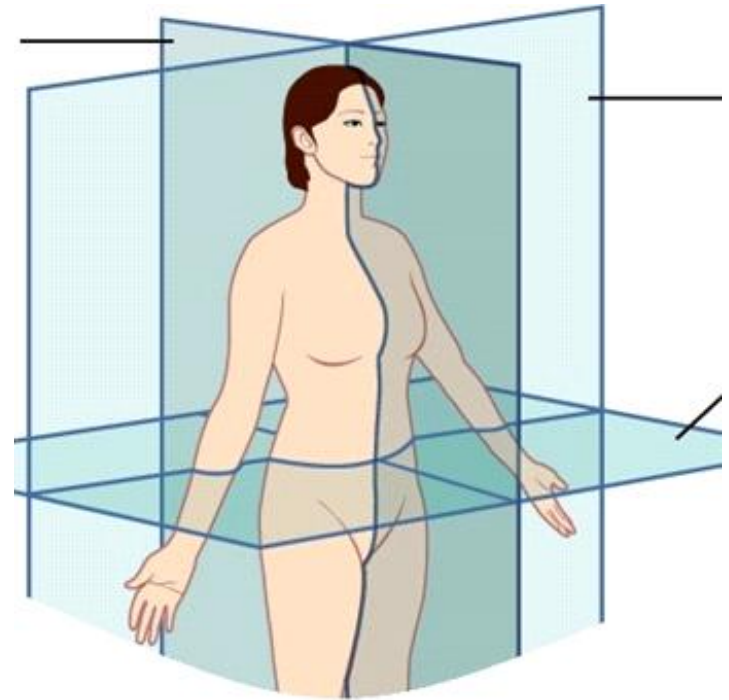
- L'occlusion est un état **statique**.

- La position la plus fréquente est celle d'intercuspidie maximale (**OIM**)

+++

ORIENTATION ET NOMENCLATURE INTERNATIONALE

- Il y a 3 plans d'orientation générale :
 - **Plan sagittal** : vertical antéro-postérieur, divisant le corps en deux parties :
→ **DROITE** et **GAUCHE** sensiblement égales.
Le principal = PSM (plan sagittal médian)
 - **Plan frontal/coronal** : vertical, perpendiculaire au sagittal.
Divise le corps en parties :
→ **ANT** (ventral) et **POST** (dorsal)
 - **Plan horizontal/axial/transversal** : perpendiculaire au sagittal + frontal.
Divise le corps en parties :
→ **SUP** (crâniale) et **INF** (caudale)



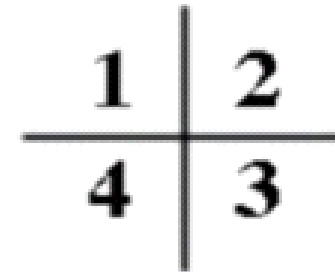
→ Les arcades sont séparées par :

- le plan sagittal en côtés droit et gauche
- le plan d'occlusion (horizontal) en arcades maxillaire et mandibulaire

► 4 secteurs d'arcades numérotés de **1 à 4 (permanente)** ou de **5 à 8 (temporaire)**

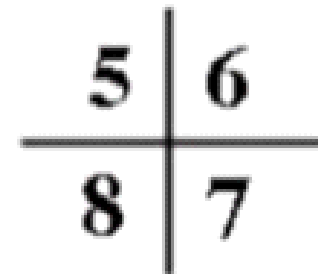
→ Pour les **dents permanentes** :

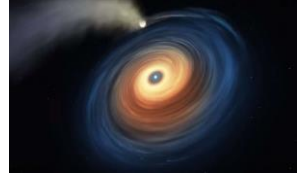
- 1** : maxillaire droit
- 2** : maxillaire gauche
- 3** : mandibulaire gauche
- 4** : mandibulaire droit



→ Pour les **dents temporaires** :

- 5** : maxillaire droit
- 6** : maxillaire gauche
- 7** : mandibulaire gauche
- 8** : mandibulaire droit





→ Par secteur il y a :

- En permanent : 2 incisives, 1 canine, **2 prémolaires**, 3 molaires
- En temporaire : 2 incisives, 1 canine, 2 molaires

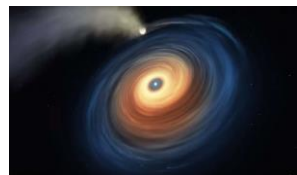
→ Numérotation :

- En permanent :

- 1 : incisive centrale
- 2 : incisive latérale
- 3 : canine
- 4 : 1^{ère} prémolaire
- 5 : 2^{ème} prémolaire
- 6 : 1^{ère} molaire
- 7 : 2^{ème} molaire
- 8 : 3^{ème} molaire

- En temporaire :

- 1 : incisive centrale
- 2 : incisive latérale
- 3 : canine
- 4 : 1^{ère} molaire
- 5 : 2^{ème} molaire



CARACTERES GENERAUX

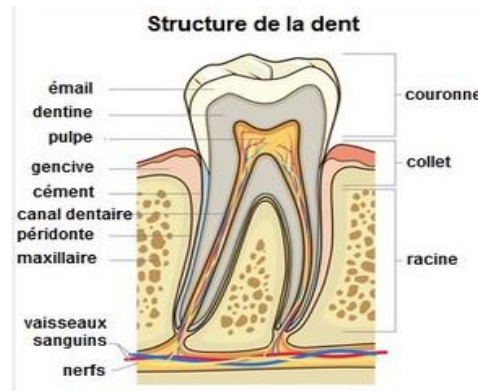
→ Organe dentaire :

- Dent : émail, dentine, pulpe
- Parodonte : cément, desmodonte, gencive, os alvéolaire

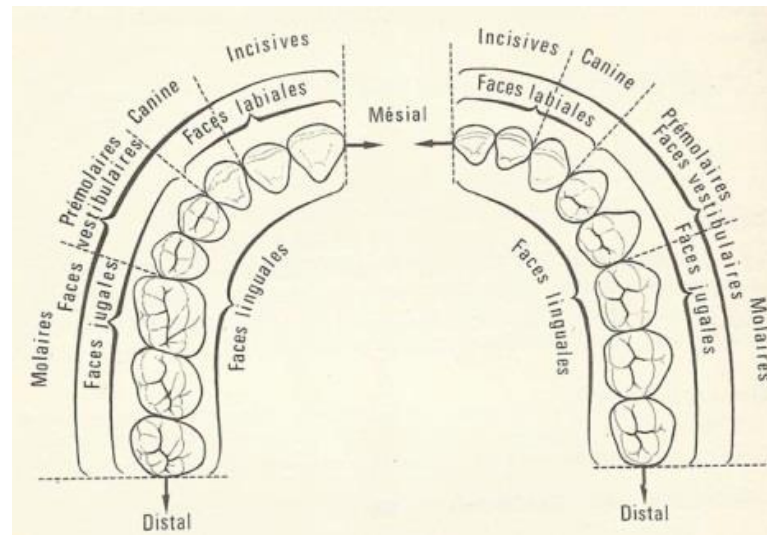
→ Collet anatomique = jonction émail-cément qui sépare couronne et racine

→ Collet physiologique = gencive qui sépare couronne et racine clinique

→ **Email** : tissu spécialisé le plus dur et le plus minéralisé de l'organisme.
Modifié uniquement par perte de substance acquise



- Région **cervicale** : en rapport avec le collet
- Région **apicale** : en rapport avec les extrémités radiculaires
- 6 faces : Vestibulaire opposée à linguale
Mésiale opposée à distale
Occlusale opposée à apicale
- Incisives : 5 faces + 1 **bord libre** à la jonction entre faces V et L
- Canines : 5 faces + 1 **cuspidé (monocuspidée)**
- Prémolaires et molaires : 6 faces et plusieurs cuspidés



CUSPIDES

→ Pointe convexe d'une dent :

- **Cuspide** pour les dents cuspidées (canines, prémolaires et molaires)
- **Bord libre** (incisives)

→ Les cuspides constituent une réponse ergonomique à certains impératifs physiologiques :

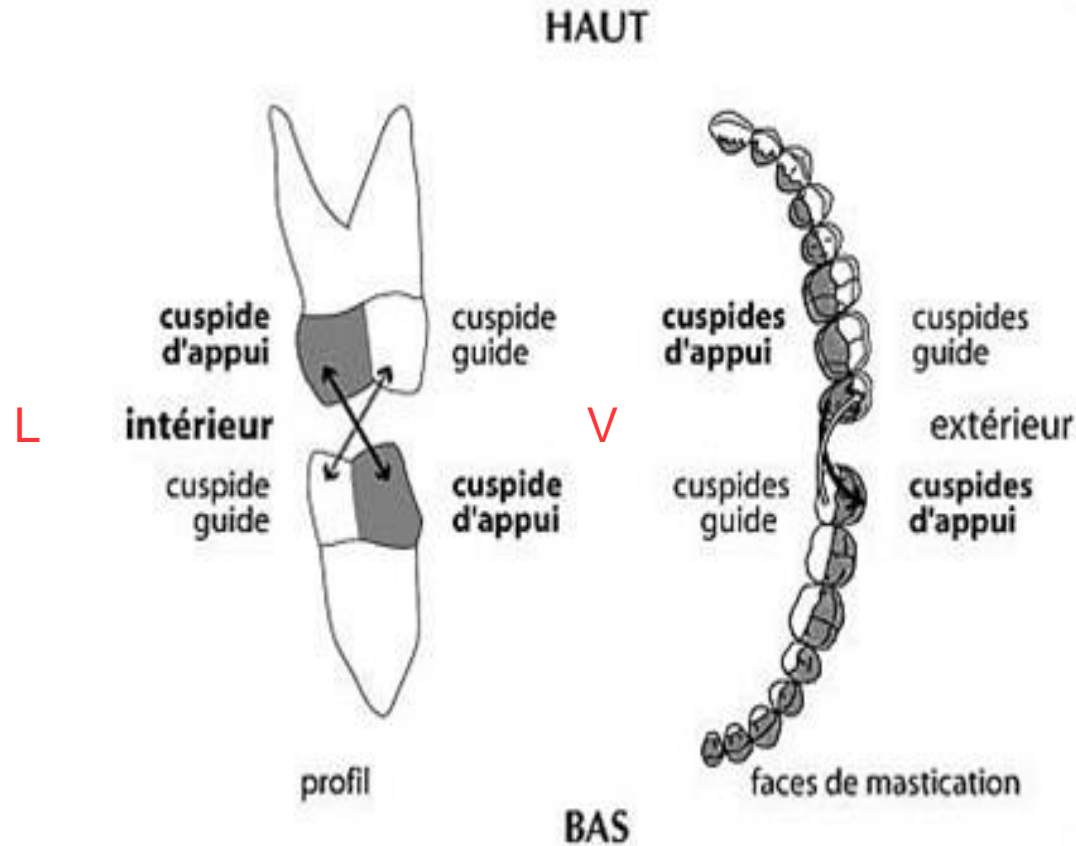
- ↘ Fracture
- ↘ Travail musculaire
- ↘ Forces sur tissu de soutien
- ↘ morsures
- ↗ Eruption
- ↗ Prophylaxie





→ 2 types de cuspides :

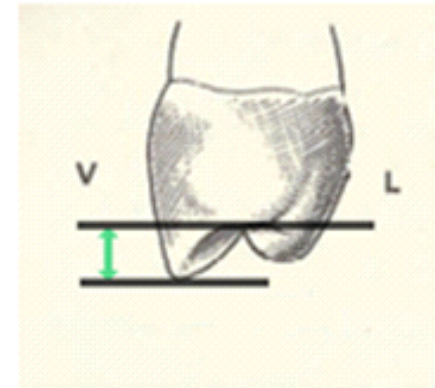
- D'appui (porteuse) : Contacts antagonistes par ses deux versants
Au maxillaire = linguale, Mandibule = vestibulaire
- Guide (surplombante) : Contact par son seul versant interne
Au maxillaire = V, Mandibule = L



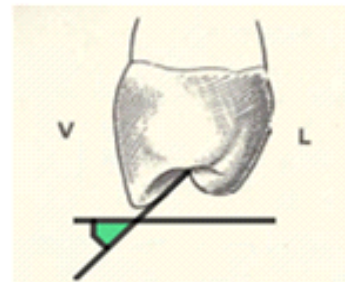
→ **Hauteur cuspidienne** : permet l'évaluation de la profondeur du relief occlusal.

→ Plus le relief occlusal sera marqué par une forte pente cuspidienne :

- ↗ Fonction masticatoire
- ↗ Stabilisation OIM
- ↗ Risque d'interférence



→ **Pente cuspidienne** : angle formé par la tangente à la crête cuspidienne par rapport à un plan de référence



Première Prémolaire maxillaire, vue mésiale

CRETES

→ **Crêtes marginales** limitent :

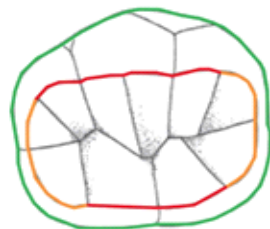
- Faces occlusales en **mésial et distal** des dents pluricuspidées
- Faces linguales en **mésial et distal** des dents antérieures

→ **Crêtes cuspidiennes** :

- Alignées en mésio-distal
- Forment limites **vestibulaires et linguales** des surfaces occlusales

→ **Face occlusale** : délimitée par la **ligne de plus grand contour**

→ **Table occlusale** : délimitée par les **crêtes cuspidiennes et marginales**

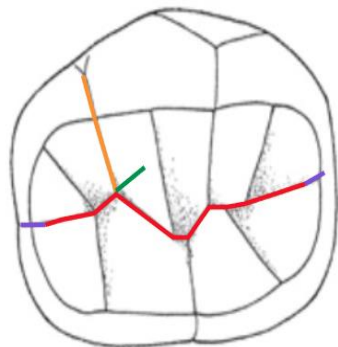


Ligne du plus grand contour → face occlusale

Crête cuspidienne → table occlusale
Crête marginale

SILLONS

- **Sillon principal** : sépare deux cuspidés et rejoint les fosses nées de la rencontre de trois éléments arrondis
- **Sillon central** : direction mésio-distal (MD), sépare les cuspidés V et L
- **Sillon périphérique** : direction VL, sépare les cuspidés M et D
- **Sillons secondaires** : ramifications des sillons principaux, améliorent la mastication
- **Sillon marginal** : à l'intersection d'un pan cuspidien et d'une crête marginale



Sillon central

Sillon périphérique

Sillon marginal

Sillon secondaire ou accessoire

CONTACTS OCCLUSAUX

→ **Contacts punctiformes** ont pour avantage :

↗ Calage et stabilisation de la dent

↗ Echappement

↘ Surfaces en contacts

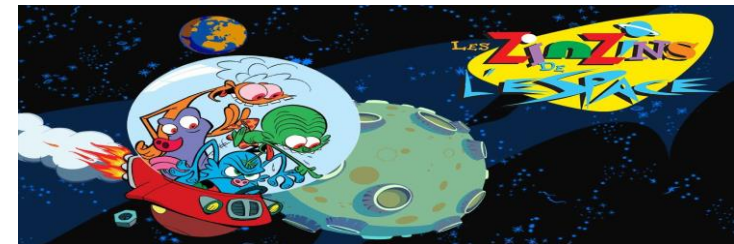
↘ Usure

- Transmission axiale des forces

- Efficacité maximale pour un travail minimum

→ **Embrasures** = zone de contact interproximale :

- Il y en a 4 : GLOV



PARODONTE

→ **Gencive :**

- Autour de chaque dent
- Recouvre os alvéolaire
- Partie la plus visible

→ **Cément :**

- Point d'ancrage pour fibres desmodontales

→ **Os alvéolaire :**

- Support pour la dent
- Absorbe les forces
- Au maxillaire : épaisseur importante sur face palatine et faible sur face vestibulaire

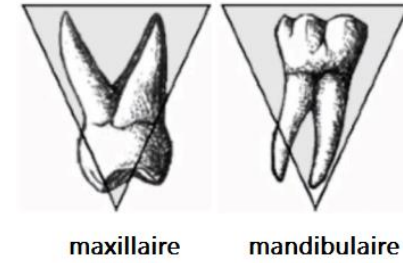
→ **Desmodonte :**

- Rôle d'amortisseur et de récepteur proprioceptif
- Fixe la racine à l'os
- Capteurs proprioceptifs sur l'ensemble des dents, sensible dans secteur ANT

MORPHOLOGIE RADICULAIRE

→ Triangle de sustentation :

- Molaire mandibulaire : triangle à base occlusale
- Molaire maxillaire : triangle à base apicale



CLASSIFICATION

→ Deux ensembles de dents : temporaires et permanentes

→ Deux phénomènes **dynamiques** : **dentition** temporaire et **dentition** permanente



A **6 mois** : la **première dent** apparaît.

A **28 mois (+/- 4 mois)** : la **dernière dent temporaire** apparaît.

De **2 à 6 ans** : l'enfant fonctionne avec ses **20 dents temporaires**.

A **6 ans** : la **première dent permanente** apparaît.

De **6 à 12 ans** : les **dents temporaires** sont **remplacées**.

A **12 ans** : apparaît la **2^{ème} molaire permanente (dent de 12 ans)**.

De **18 à 25+ ans** : la **3^{ème} molaire (dent de sagesse)**.

→ **L'Homme possède 3 dentures et 2 dentitions :**

- Denture temporaire (6mois à 6ans)
- Denture mixte (6 à 12ans)
- Denture permanente (12ans et +)

→ Deux arcades dentaires :

- Maxillaire : immobile
- Mandibulaire : mobile

→ Chez l'Homme, les éléments des dentures sont répartis de manière **égale** entre les arcades

→ **Trait d'ensemble** : permet de distinguer les dents permanentes et temporaires

→ **Trait d'arcades** : différencie les éléments d'une classe par rapport aux éléments de la même classe, mais de l'arcade opposée (maxillaire/mandibulaire)

→ **Trait types** : différencie les éléments d'une même classe et d'une même arcade

→ **Trait de classe** : catégorie fonctionnelle

→ Identification des éléments dentaires :

- On utilise **deux chiffres** : Le 1^{er} = le quadrant
Le 2^{ème} = la dent elle même

- Ex :

La dent 42 = dent permanente, mandibulaire droit, incisive latérale

La dent 63 = dent temporaire, maxillaire gauche, canine





FINITO
PIPO