



DM n°10 : Tissu sanguin

Tutorat 2020-2021 : **8 QCMS**

QCM 1 : A propos des tissus hématopoïétiques, donnez les réponses vraies :

- A) Les tissus hématopoïétiques sont disposés entre les fibres de réticulines et composés de cellules souches pluripotentes
- B) Les cellules souches mésenchymateuses ont une haute capacité de différenciation et une capacité d'adaptation qui fait que, hors pathologie l'hémogramme est stable pendant toute la vie d'un individu
- C) Il y a un système de compensation quand il y a déficit en hématie
- D) Les cellules souches vont se différencier en précurseur, puis en progéniteur puis enfin en cellule différenciée
- E) Les propositions A, B, C et D sont fausses

QCM 2 : A propos de l'érythropoïèse, donnez les réponses vraies :

- A) Elle a pour but la production d'hématie pour conserver l'oxygénation de l'organisme, sans viscosité excessive
- B) Pendant leurs différenciations, les érythrocytes vont perdre leurs noyaux au stade d'érythrocytes acidophiles
- C) Il faut 6 heures pour créer un érythrocyte
- D) On peut retrouver des réticulocytes dans le sang
- E) Les propositions A, B, C et D sont fausses

QCM 3 : A propos de l'érythropoïèse, donnez les réponses vraies :

- A) En fin de vie les hématies vont être capter par des petits vaisseaux, permettant leurs recyclages et la récupération des différents constituant des GR
- B) Ils ont une durée de vie de 100 à 120 heures avant que leur membrane s'altère et que l'hémoglobine se dénature
- C) L'EPO est synthétisé par les reins en cas d'hypoxie (manque d'O₂)
- D) Plus la différenciation des érythrocytes est avancée, plus les cellules sont petites
- E) Les propositions A, B, C et D sont fausses

QCM 4 : A propos de la granulopoïèse, donnez les réponses vraies :

- A) Plus ils mûrissent, plus les granuleux diminuent en taille
- B) Les granules spécifiques apparaissent au stade de myélocytes
- C) Au début de la maturation le noyau est plurilobé, au final il deviendra arrondi
- D) Une fois les cellules différenciées, elles sont stockées dans la moelle osseuse
- E) Les propositions A, B, C et D sont fausses

QCM 5 : A propos de la mégacaryopoïèse, donnez les réponses vraies :

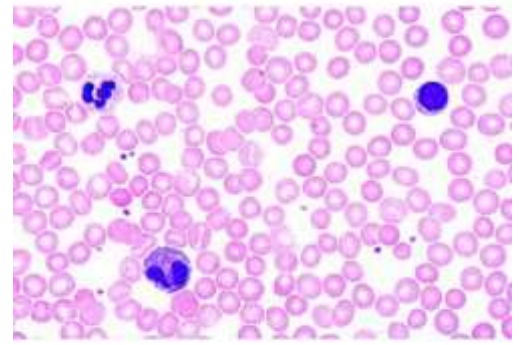
- A) C'est une exception concernant la formation des éléments figurés du sang, plus la cellule est maturée, plus elle rétrécit
- B) Le noyau va se modifier, il est d'abord plurilobé, puis va devenir volumineux et central
- C) Les filaments d'actine et les microtubules apparaissent au stade de mégacaryocytes
- D) La cellule grossit par endomitose, donc une division du noyau sans division cellulaire
- E) Les propositions A, B, C et D sont fausses

QCM 6 : A propos des moyens d'études, donnez les réponses vraies :

- A) La NFS est un examen de première intention, permettant la numération des éléments composants le sang
- B) Dans certain cas, une étude qualitative est possible
- C) La présence de précurseur circulant est anormal et indique des maladies comme la leucémie
- D) La biopsie ostéo médullaire permet de voir les cellules qui sont présentes ainsi que leurs agencements alors que le myélogramme est uniquement cytologique
- E) Les propositions A, B, C et D sont fausses

QCM 7 : A propos de cette coupe, donnez les réponses vraies :

- A) Sur cette coupe, on peut voir un macrophage
- B) On peut aussi voir un polynucléaire
- C) On peut également voir un lymphocyte
- D) On peut même distinguer que c'est un lymphocyte T
- E) Les propositions A, B, C et D sont fausses



QCM 8 : A propos du tissu sanguin, donnez les réponses vraies :

- A) Seul les hématies et les plaquettes restent dans le flux circulatoire
- B) Le tissu sanguin a différent rôle : transport, régulation et défense
- C) Le renouvellement des cellules se fait dans le compartiment sanguin
- D) Le tissu sanguin c'est le meilleur cours
- E) Les propositions A, B, C et D sont fausses



Instant dédié à Marie Melia parce que c'est son anniversaire, cœur sur toi <3

Courage à tous c'est la partie du semestre qui est très compliqué moralement, continuez de bosser et vous verrez que la P2 même si vous la pensez inatteignable elle est largement à votre portée !

Correction :

QCM 1 : BC

- A) Faux : Multipotente*
- B) Vrai
- C) Vrai
- D) Faux : progéniteur puis précurseur !
- E) Faux

QCM 2 : AD

- A) Vrai
- B) Faux : Réticulocyte*
- C) Faux : 6 jours
- D) Vrai
- E) Faux :

QCM 3 : ACD

- A) Vrai
- B) Faux : 120 jours *
- C) Vrai
- D) Vrai
- E) Les propositions A, B, C et D sont fausses

QCM 4 : ABD

- A) Vrai
- B) Vrai
- C) Faux : C'est l'inverse
- D) Vrai
- E) Faux

QCM 5 : D

- A) Faux : Au contraire elle grandi
- B) Faux : C'est l'inverse
- C) Faux : Ils sont présents à tous les stades !
- D) Vrai :
- E) Faux

QCM 6 : ABCD

- A) Vrai
- B) Vrai
- C) Vrai
- D) Vrai
- E) Faux

QCM 7 : ABC

- A) Vrai
- B) Vrai
- C) Vrai
- D) Faux : J'ai inventé mdr
- E) Faux

QCM 8 : ABD

- A) Vrai
- B) Vrai
- C) Faux : Justement pas !
- D) Vrai
- E) Faux

