

DM Jeu

Partie 1 : La structurale c'est un régal

Si jamais t'as pas capté le concept, il faut relier les mots à leur définition



Biochimie

Structure
secondaire de
la protéine

Cystéine

Protéine
globulaire

Protéoglycane

Amidon

stérol

- AA polaire non chargé avec une fonction soufre sur sa chaîne latérale

- Polyholoside végétal le plus abondant qui peut atteindre plusieurs millions de masse moléculaire

- Composés hydrophobes polycycliques dont leur structure de base est un noyau

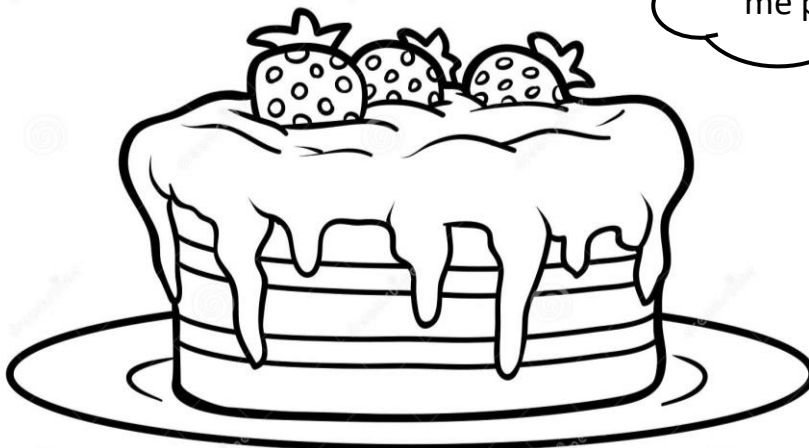
- Structure sphérique et compacte riche en hélice alpha et/ou feuillet Beta

- Discipline récente (20e siècle) qui étudie les systèmes du vivant combinant : la biologie, la physiologie et la chimie

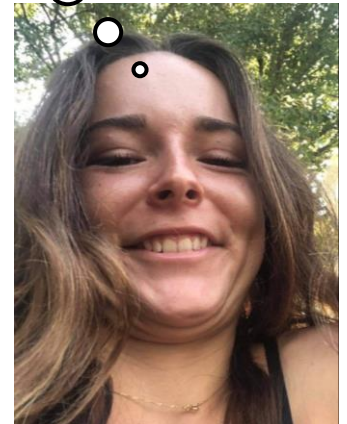
- Macromolécules de la surface cellulaire ou de la MEC formées par la liaison entre une protéine et un glycosaminoglycane

- Structure non linéaire + thermodynamiquement stable + des motifs de structure répétitifs + stabilisés par des liaisons hydrogènes

Petite entracte coloriage because j'ai pas la place de mettre un autre jeu :



Tema koman ça à l'air tro bon, vai me péter le bid



Partie 2 : L'enzymo c'est que du gâteau

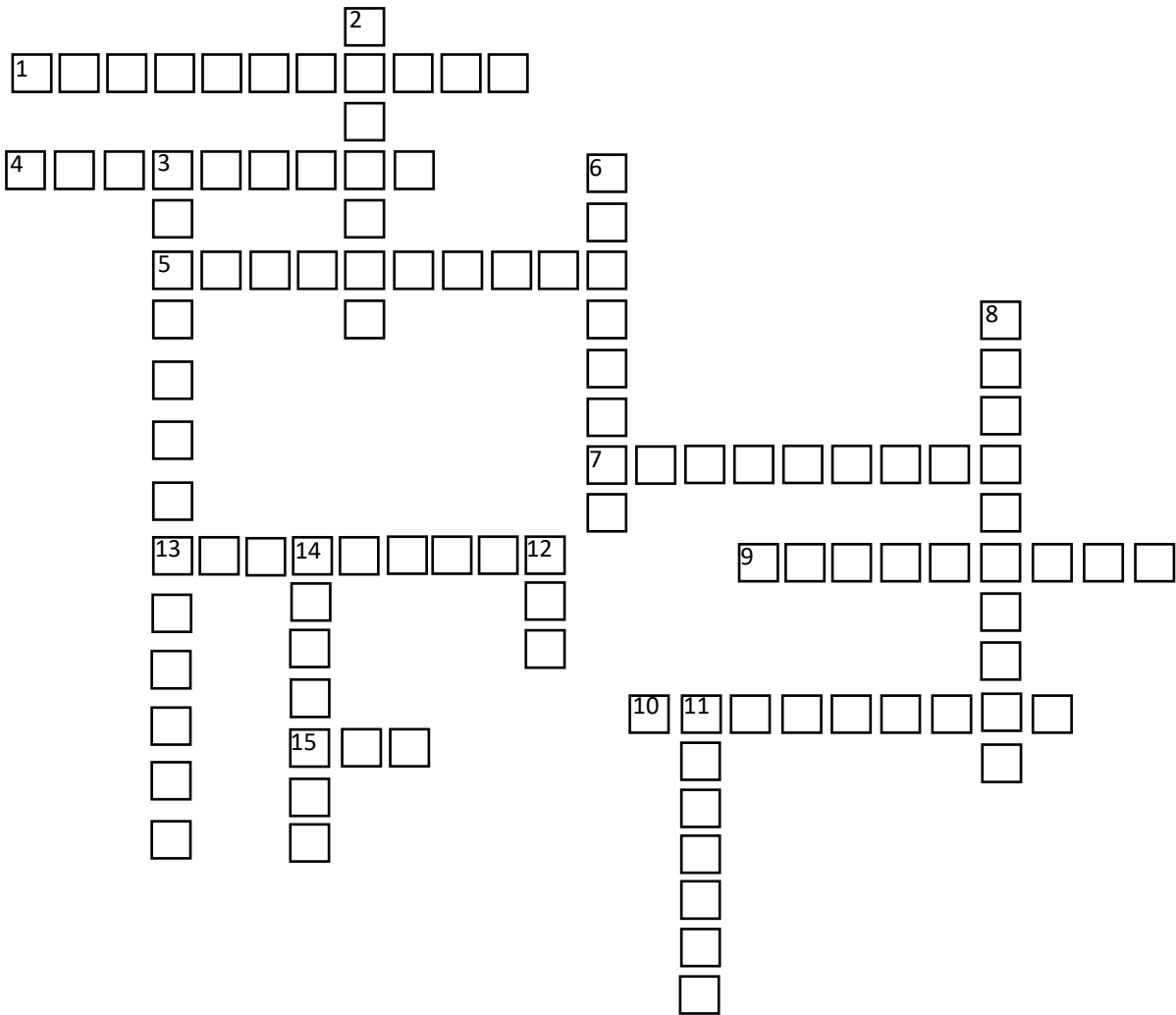
K A T A L Q C A T A L Y S E
U B I Q U I N O N E N D C M
W S J R C O F A C T E U R R
L S T A T I O N N A I R E I
M K O S H L A N D E R H H B
K Q R H O M O T R O P E O O
J M T H E M X S S K U V L F
G P R O T O M E R E N O O L
G N M A C R O E N Z Y M E A
Z X C S U B S T R A T R N V
M C I N E T I Q U E T R Z I
D U X L I G A N D E R D Y N
D V V T B I O T I N E F M E
B P R O T E O L Y S E E E R

BIOTINE	CATALYSE
CINETIQUE	COFACTEUR
HOLOENZYME	HOMOTROPE
KATAL	KOSHLAND
LIGAND	MACROENZYME
PROTEOLYSE	PROTOMERE
RIBOFLAVINE	STATIONNAIRE
SUBSTRAT	UBIQUINONE

Allez vas-y
frère éclate-
toi bien les
yeux



Partie 3 : Met toi bien en Métabo



Horizontal :

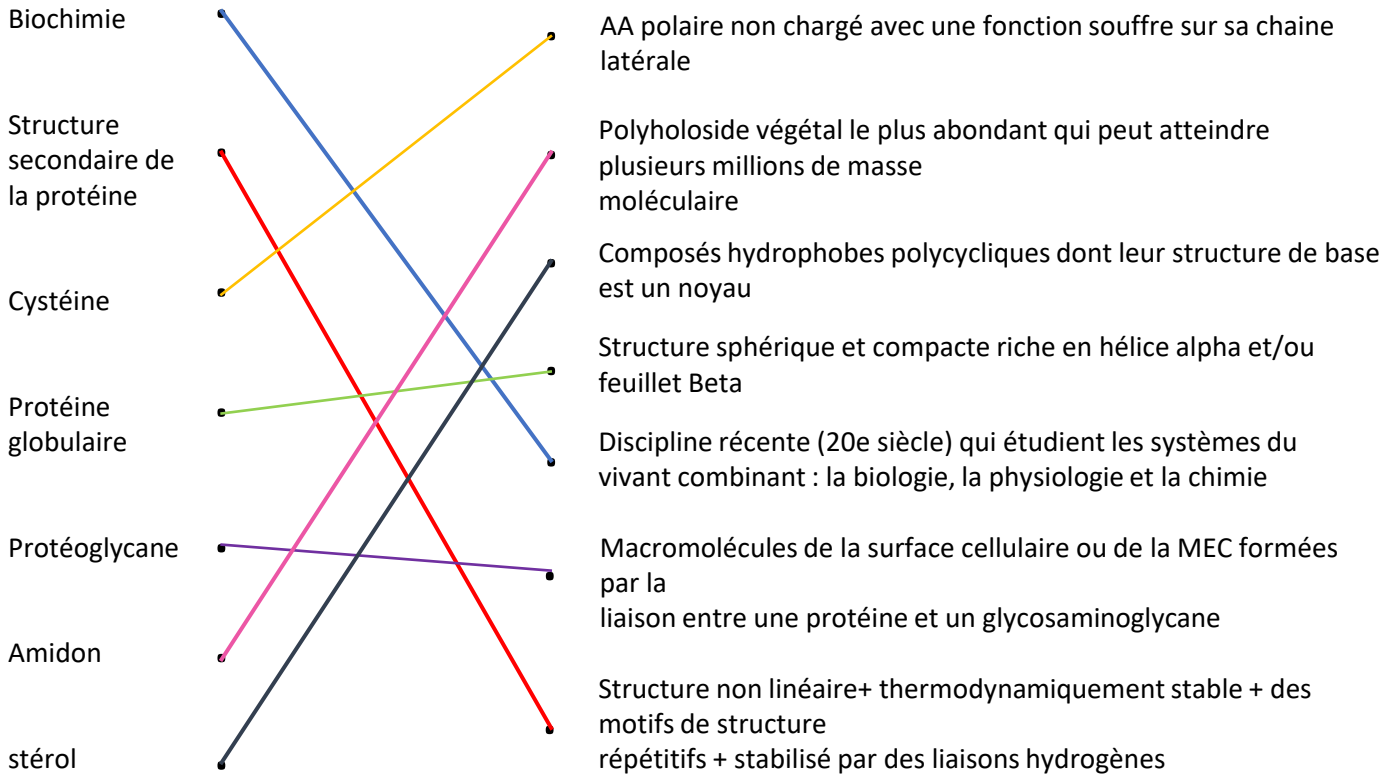
- 1) Je suis un découpleur qui bloque le flux de protons au niveau de F₀
- 4) Je suis un précurseur de la NGG produit en condition anaérobie
- 5) Molécule dans lipogénèse permettant d'inhiber la B-Oxydation
- 7) Je suis le produit issu de la seule réaction du CK permettant la production directe d'énergie
- 9) Je suis une voie permettant la production d'énergie et qui est représentée par une hélice qui tourne (wtf)
- 10) Je permet le stockage du glucose sous la forme d'un homopolysaccharide
- 13) Je suis un intermédiaire de la glycolyse mais également un carrefour métabolique
- 15) Transporteur du groupement acyl dans la lipogénèse

Vertical :

- 2) je suis un corps cétoniques qui n'est cependant pas utilisé comme substrat énergétique
- 3) je suis un AA obtenu suite à la transamination de l'Oxaloacétate
- 6) je ne suis ni une endopeptidase ni une exopeptidase, mais je fonctionne malgré tout au niveau du pancréas (*wesh c'est qui elle*)
- 8) je suis une hormone dérivée d'amine et synthétisée par la médullo-surrénale
- 11) je suis un intermédiaire du Cycle de Krebs qui permet de renforcer la régulation négative sur la PFK1
- 12) je suis le truc super complexe (mais trop stylé) capable de convertir le Pyruvate en Acétyl-CoA
- 14) je suis un intermédiaire du Cycle de Krebs qui permet de renforcer la régulation négative sur la PFK1

Correction

Partie 1 : La structurale c'est un régal



Partie 2 : L'enzymo c'est que du gâteau

Flemme de corriger ce truc c'est easy (si t'es pas presbyte)

Du coup petite dédicace ici parce que j'ai la place :

Dédi d'abord à vous tous, P1, que vous soyez en Paces ou en PASS/LAS ... on sait que cette année n'est pas facile, mais accrochez vous jusqu'au bout pouvoir kiffer votre P2 au max (en parlant de profiter de la deuxième année, des gens de P2 prévoient déjà de redoubler leur année pour avoir une inté l'année pro 🤔)

Dédi à tous ceux qui râlent parce que la bioch c'est trop dur, c'est pas représentatif ... nos Qcm ne sont pas parfaits (nous non plus ... quoi que) mais on fait de notre mieux pour que vous soyez au taquet le jour J ❤️❤️

Dédi à mes fillots/fillotes, vous êtes trop forts vous allez y arriver sur ma vie c'est sûr.

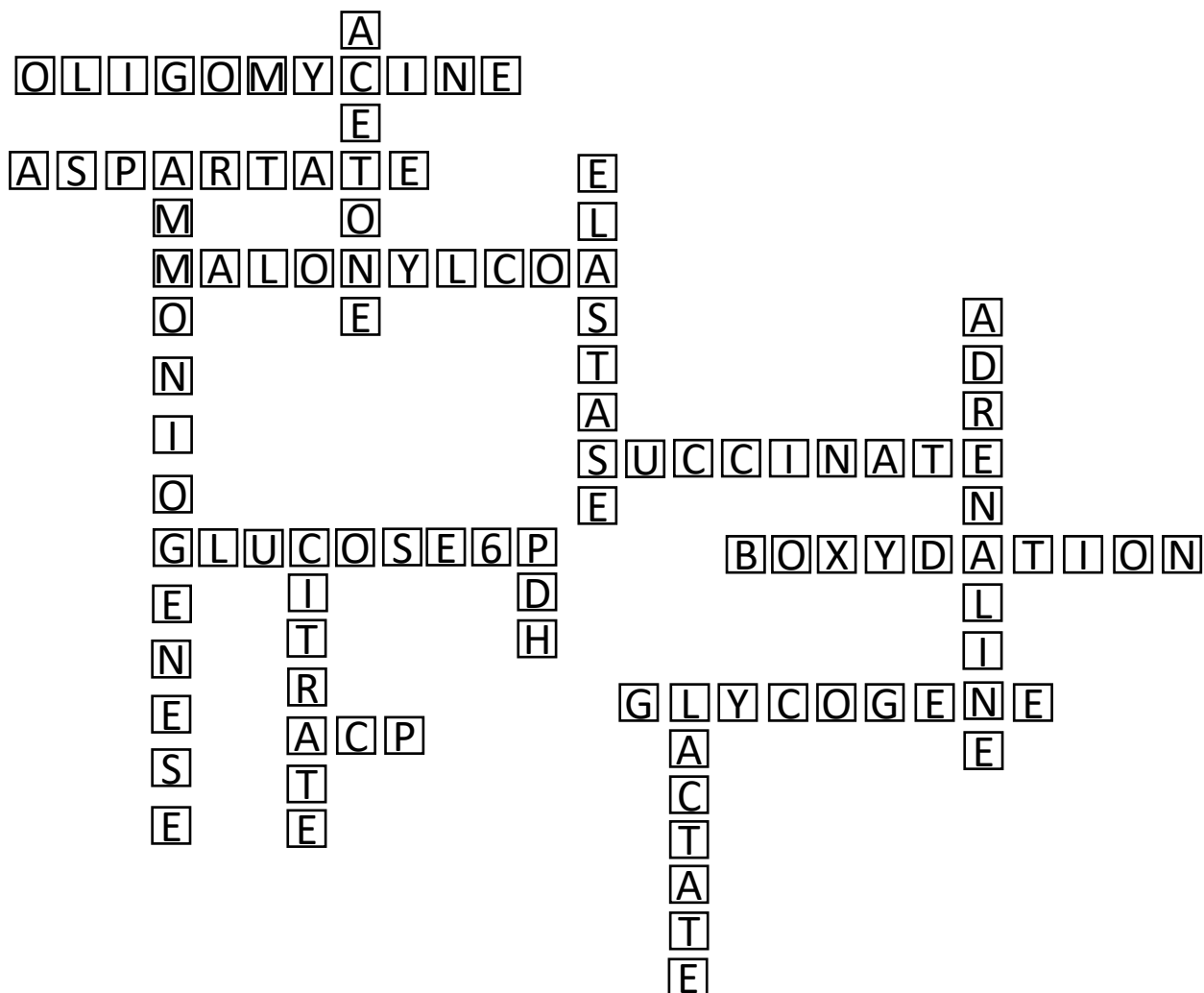
Dédi à ma co-marraine ma Jas grosse folle change pas j'aime trop comme ça.

Dédi à mes potes de P1 et for life Melo, Carla, Tasnime, Jas (ptn t'as droit à 2 dédis toi quelle veinarde), Val, Quentin, Arthur et Lucas

Enfin, dédi à mes co-tuts du love Sarah et Mariane, belle équipe ça et de loin la meilleure ❤️

PS : dédi à toute l'équipe du tut of course ++

Partie 3 : Met toi bien en Métabo



LA METABO C'EST
VRAIMENT AU DESSUS
DE TOUUUUUT !!