

DM n°1 : Embryo / 3^{ème} semaine

Tutorat 2020-2021 : 7 QCMS



QCM 1 : A propos de la 3^{ème} semaine de développement embryonnaire :

- A) On assiste déjà à un tout début d'organogénèse et de morphogénèse
- B) Les deux événements majeurs de la 3^{ème} semaine sont la fécondation et la gastrulation
- C) La Ligne Primitive permet entre autre l'orientation de l'embryon
- D) La neurulation permet d'obtenir un embryon tridermique
- E) Toutes les propositions sont fausses

QCM 2 : A propos de la 3^{ème} semaine de développement embryonnaire :

- A) On observe les premiers signes de grossesse comme les signes radiographiques (sac ovulaire, corps jaune) et les signes échographiques (β HCG, progestérone)
- B) Le sac embryonnaire est visible à l'échographie
- C) Il peut y avoir la présence de constipations et pollakiurie
- D) l'aménorrhée est le principal signe biologique
- E) Toutes les propositions sont fausses

QCM 3 : A propos de la neurulation :

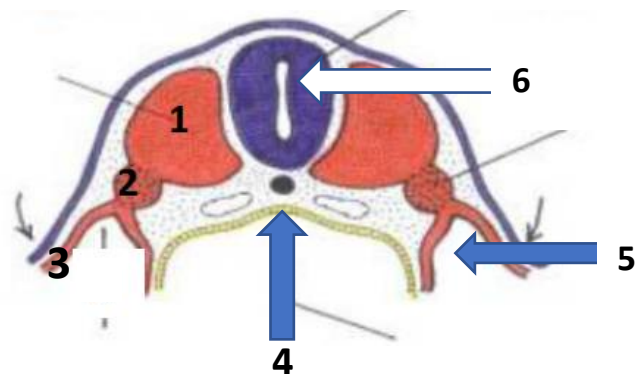
- A) La migration de l'épiblaste, formant l'ectoblaste permet par la suite la formation de neuroectoblaste
- B) Le neuroectoblaste va s'épaissir pour former la plaque neurale en forme de raquette
- C) Le neuroectoblaste ou épiblaste Il forme l'ébauche du future système nerveux
- D) Les crêtes neurales sont les ébauches du système nerveux central
- E) Toutes les propositions sont fausses

QCM 4 : A propos de la Ligne Primitive :

- A) La ligne primitive postérieur correspondra au territoire du bassin et des fessiers
- B) En arrière (caudale) de la LP on trouvera la membrane pharyngienne qui est un accolement d'endoblaste et d'ectoblaste
- C) La zone de la future chorde est remplie de mésoblaste embryonnaire, indispensable à sa formation
- D) La migration cellulaire est permise grâce au phénomène de migration incluant un recrutement des cellules de dehors en dedans (latéro medial) et d'arrière en avant (caudo-cranial)
- E) Toutes les propositions sont fausses

QCM 5 : A propos du schema suivant :

- A) Le numéro 1 correspond au mésoblaste intermédiaire
- B) La flèche (numéro 4) désigne l'hypoblaste
- C) La flèche (numéro 5) montre un espace qui est la cavité amniotique
- D) La flèche (numéro 6) représente la chorde
- E) Le numéro 3 correspond au mésoblaste latéral



QCM 6 : A propos des pathologies de la 3^{ème} semaine :

- A) La dysplasie caudale est une anomalie de la Ligne primitive pouvant causer une anomalie de formation des vertèbres
- B) Un chordome (de localisation axiale) est une tumeur forcément maligne qui se développe à partir de reliquats de la chorde
- C) Les jumeaux (anomalie de la Ligne Primitive) peuvent être le résultat d'une séparation de 2 DED apparues grâce à la formation de 2 LP
- D) Les tératomes sacro-coccygiens sont des tumeurs constituées de cellule multipotentes donnant des tissus de nature différentes et ayant pour origine des reliquats de la ligne primitive
- E) Toutes les propositions sont fausses

QCM 7 : A propos du schéma suivant :

- A) On peut ici observer le processus chordal qui formera plus tard la corde
- B) A ce stade de formation de l'embryon, on peut encore parler d'épiblaste et d'hypoblaste
- C) Le numéro 1 désigne le nœud de Hensen par lequel les cellules s'invaginent
- D) Le numéro 2 représente la membrane cloacale
- E) L'espace désigné par le numéro 3 montre la vésicule vitelline primitive

