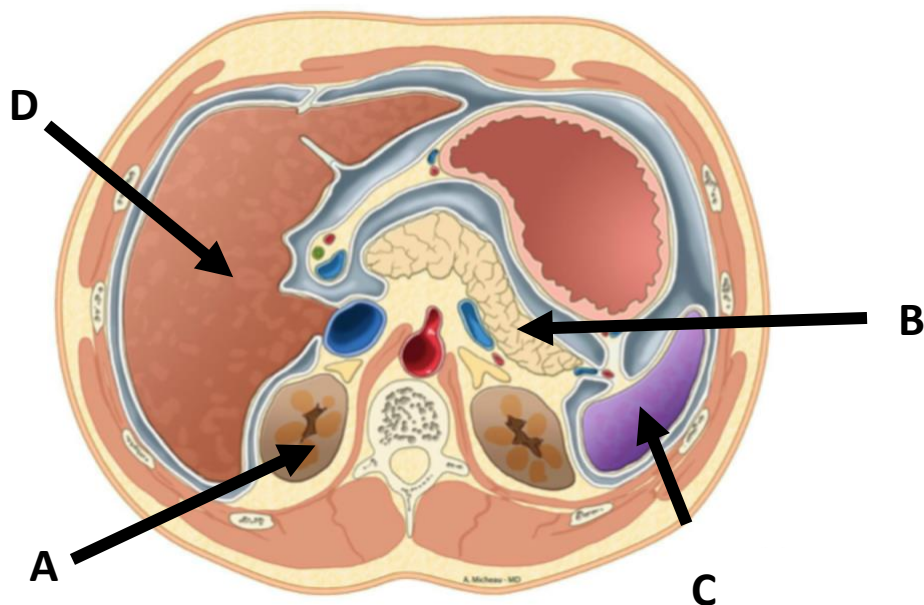
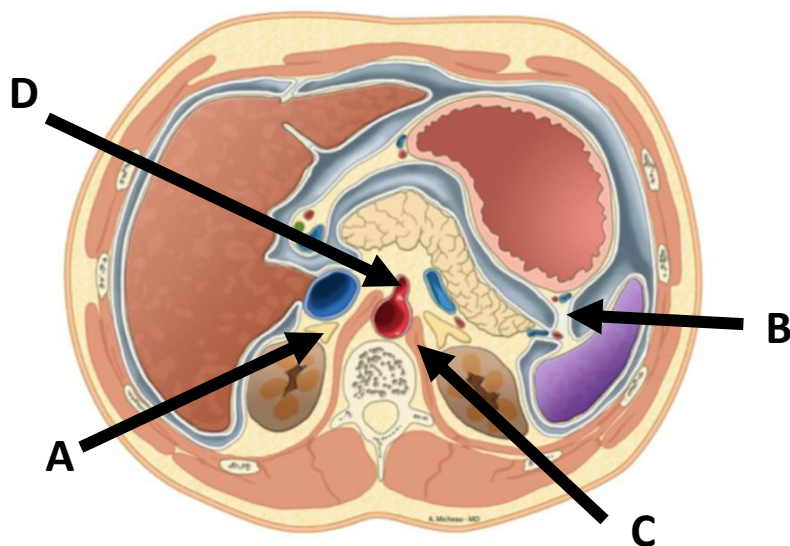


QCM 1 : A propos de l'appareil digestif et de la coupe en T12, donnez-la (les) réponse(s) exacte(s) :



- A) Le A montre le rein gauche
- B) Le B montre le pancréas
- C) Le C montre la glande surrénale gauche
- D) Le D montre le foie
- E) Les propositions A, B, C et D sont fausses

QCM 2 : A propos de l'appareil digestif et de la coupe en T12, donnez-la (les) réponse(s) exacte(s) :



- A) Le A montre la glande surrénale gauche
- B) Le B montre le ligament gastro-colique
- C) Le C montre le muscle psoas
- D) Le D montre l'artère mésentérique inférieure
- E) Les propositions A, B, C et D sont fausses

QCM 3 : A propos de l'appareil digestif et de la coupe en T12, donnez-la (les) réponse(s) exacte(s) :

- A) Le conduit thoracique est en arrière de l'aorte
- B) La rate est en arrière et à droite de l'estomac
- C) Le foie dépasse jusqu'à l'épigastre et dépasse la ligne médiane
- D) La veine cave est latéralisé à droite
- E) Les propositions A, B, C et D sont fausses

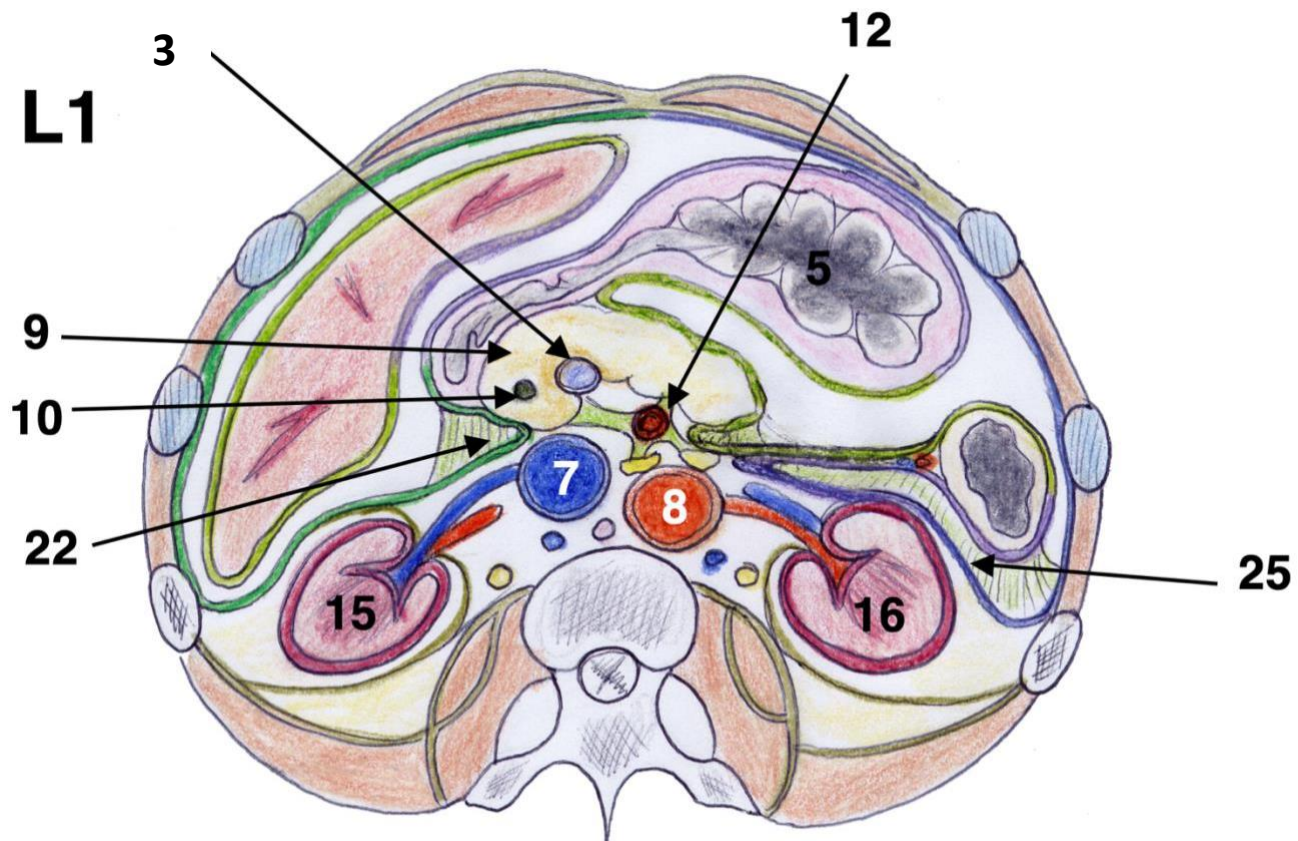
QCM 4 : A propos de l'appareil digestif et de la coupe en L1, donnez-la (les) réponse(s) exacte(s) :

- A) Cette coupe passe par D3 et le pédicule rénal
- B) L'artère rénale droite passe en avant de la veine cave inférieure
- C) La veine rénale gauche passe en avant de l'aorte et en arrière de l'artère mésentérique supérieure : c'est la pince aorto-mésentérique
- D) On peut visualiser le colon gauche
- E) Les propositions A, B, C et D sont fausses

QCM 5 : A propos de l'appareil digestif et de la coupe en L1, donnez-la (les) réponse(s) exacte(s) :

- A) Le colon gauche est fixé à la paroi grâce au fascia de Toldt gauche
- B) Le péritoine pariétal passe en arrière des reins et du pancréas avant de le recouvrir en avant
- C) On peut voir le muscle psoas
- D) On peut voir le rein droit
- E) Les propositions A, B, C et D sont fausses

QCM 6 : A propos de l'appareil digestif et de la coupe en L1, donnez-la (les) réponse(s) exacte(s) :

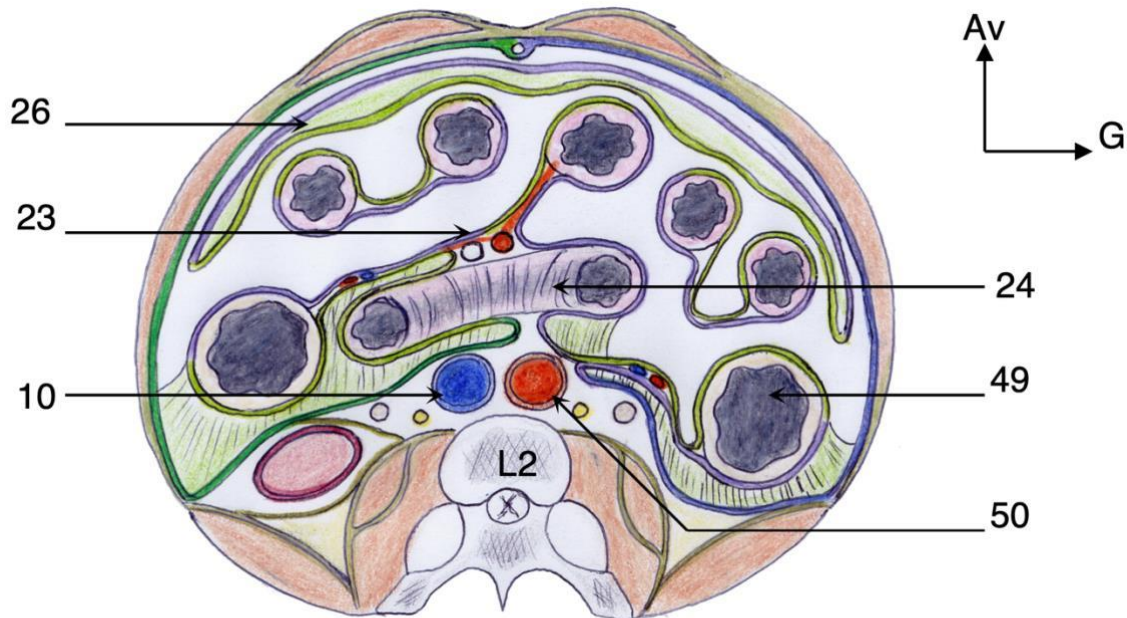


- A) Le 12 montre l'artère mésentérique supérieure
- B) Le 3 montre la veine mésentérique supérieure
- C) Le 25 montre le fascia de Toldt droit
- D) Le 22 montre le fascia rétro-pancréatique de Treitz gauche
- E) Les propositions A, B, C et D sont fausses

QCM 7 : A propos de l'appareil digestif et de la coupe en L2, donnez-la (les) réponse(s) exacte(s) :

- A) On retrouve en avant des anses grêles : le grand omentum
- B) La veine cave inférieure est sur la face antéro-droite du rachis
- C) L'aorte abdominale est sur la face antéro-gauche du rachis
- D) On peut visualiser le colon droit et gauche
- E) Les propositions A, B, C et D sont fausses

QCM 8 : A propos de l'appareil digestif et de la coupe en T12, donnez-la (les) réponse(s) exacte(s) :



Coupe horizontale en L2

- A) Le 26 montre la paroi antérieure
- B) Le 24 montre le colon transverse
- C) Le 10 montre le tronc porte
- D) Le 50 montre l'aorte abdominale
- E) Les propositions A, B, C et D sont fausses
- E) Les propositions A, B, C et D sont fausses