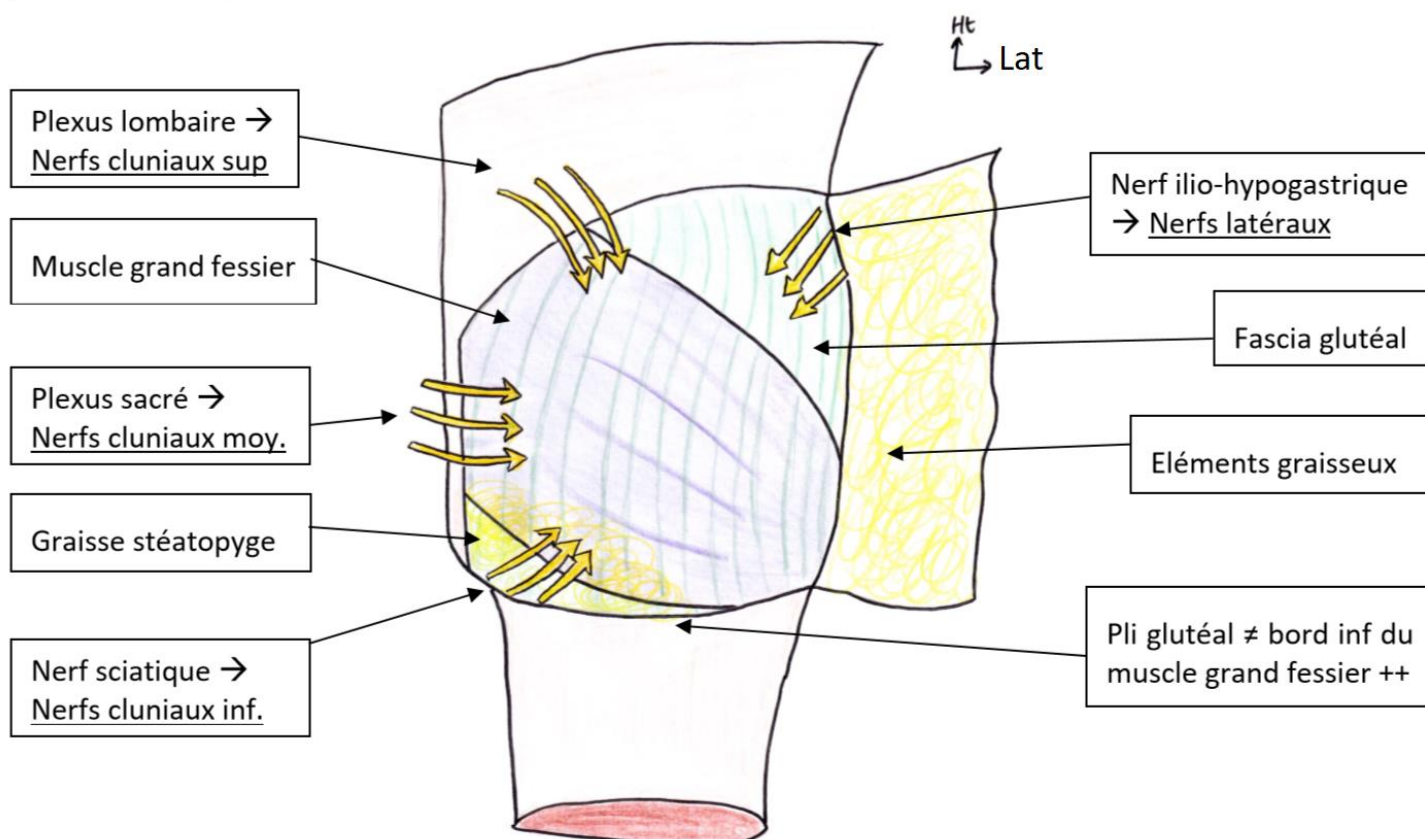


1/	ABC	2/	E	3/	ABCD	4/	BC	5/	CD
6/	C	7/	CD	8/	D	9/	AB	10/	AC
11/	ABCD	12/	AD	13/	ABD	14/	D	15/	CD

QCM 1 : ABC

- A) Vrai
 B) Vrai
 C) Vrai
 D) Faux : la lettre D montre les nerfs latéraux provenant du nerf ilio-hypogastrique
 E) Faux : le pli glutéal ne correspond PAS au bord inf du grand fessier

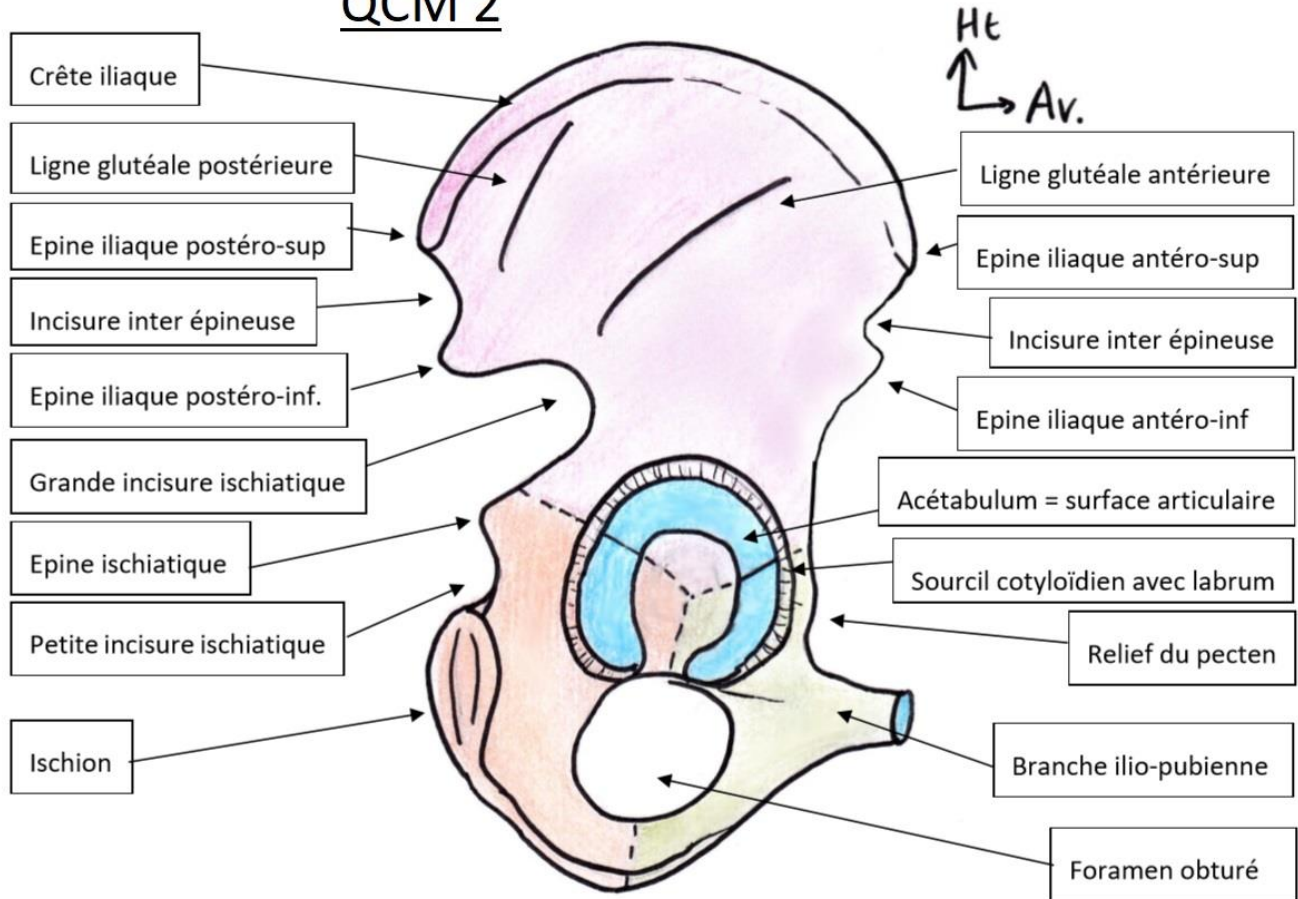
Schéma n° 22: Plan sous cutané



QCM 2 : E

- A) Faux : c'est l'inverse, vous pouvez vous aider du repère
 B) Faux : c'est le piriforme qui va séparer cette échancrure, qui est donc la grande échancrure ischiatique !
 C) Faux : c'est l'acetabulum, on ne voit la surface quadrilatère que sur une vue endopelvienne !
 D) Faux : c'est une vue EXOpelvienne, puisqu'on peut voir l'acetabulum qui va s'articuler avec le fémur, donc c'est l'obturateur externe qui va recouvrir l'élément E = foramen obturé
 E) Vrai

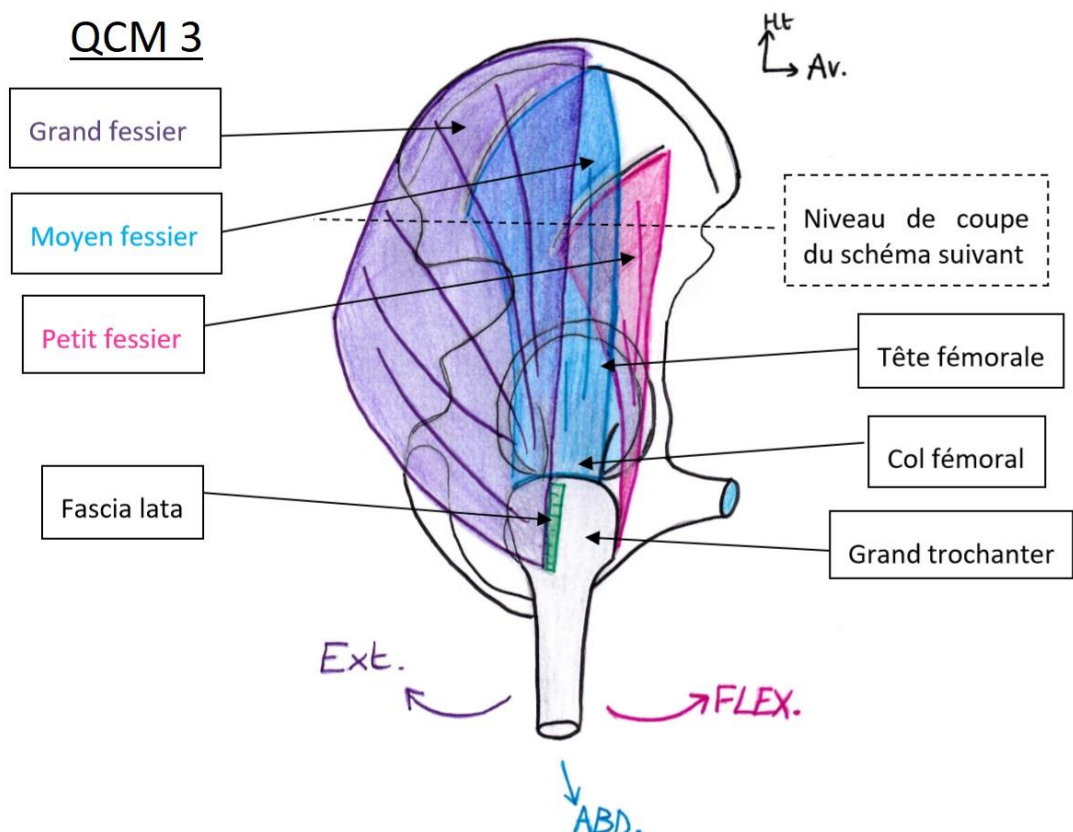
QCM 2



QCM 3

QCM 3 : ABCD

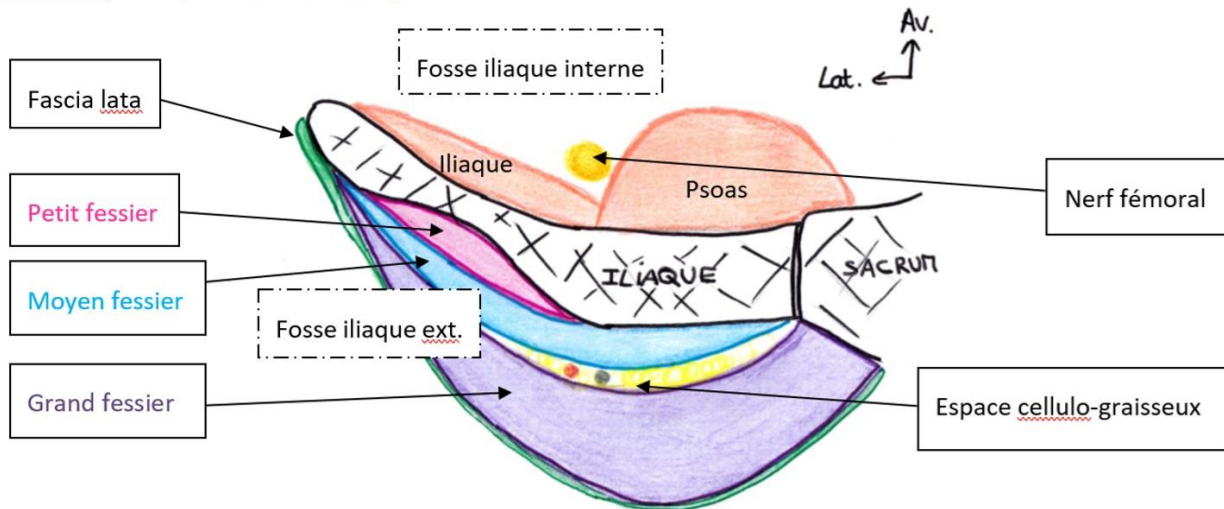
- A) Vrai : c'est le grand fessier
 B) Vrai : c'est le petit fessier
 C) Vrai : c'est le moyen fessier
 D) Vrai
 E) Faux



QCM 4 : BC

- A) Faux : le petit fessier s'insère sur le grand trochanter ! comme le moyen fessier (visible sur le schéma du qcm 3)
 B) Vrai
 C) Vrai : c'est le grand fessier
 D) Faux : c'est le fémoral !
 E) Faux

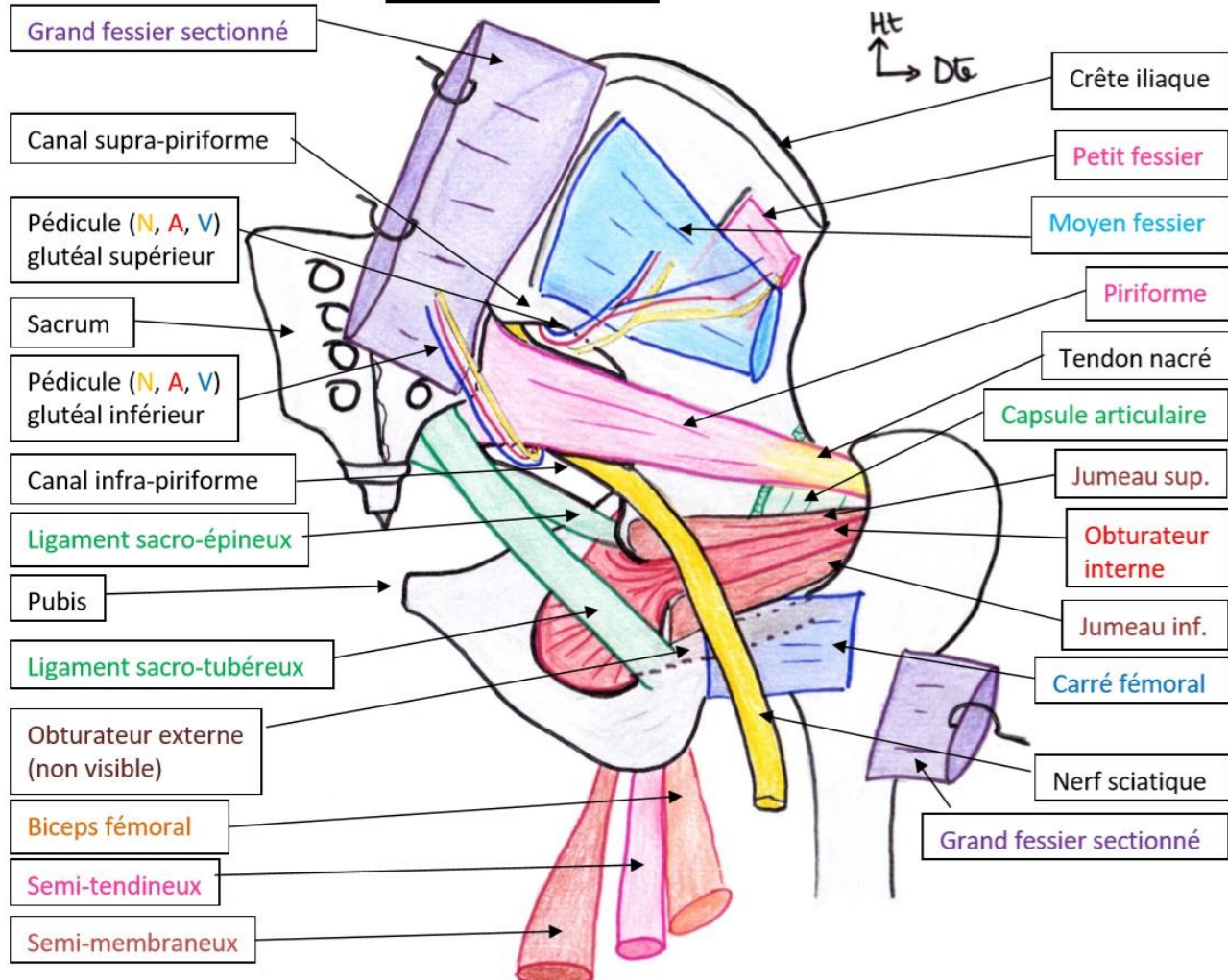
QCM 4 Coupe du schéma qcm 3



QCM 5 : CD

- A) Faux : c'est le tendon nacré du piriforme, qui s'insère du sacrum au GRAND trochanter
 B) Faux : c'est le pédicule glutéal supérieur, avec le nerf glutéal supérieur innervant le petit et le moyen fessier
 C) Vrai : il est sectionné, on retrouve l'autre partie avec la lettre V
 D) Vrai : Q = jumeau sup et S = jumeau inf
 E) Faux

QCM 5, 6, 7



QCM 6 : C

- A) Faux : ce sont bien ces trois muscles là mais ce sont des muscles de la cuisse et non pas de la fesse
- B) Faux : L = petit fessier et M=grand fessier
- C) Vrai : c'est le ligament sacro épineux
- D) Faux : c'est l'inverse ! il passe en arrière de tous les éléments pelvi-trochantériens sauf le piriforme, où il passe en avant. Sans le savoir par cœur on peut le déduire du schéma qui est une vue postérieure !
- E) Faux

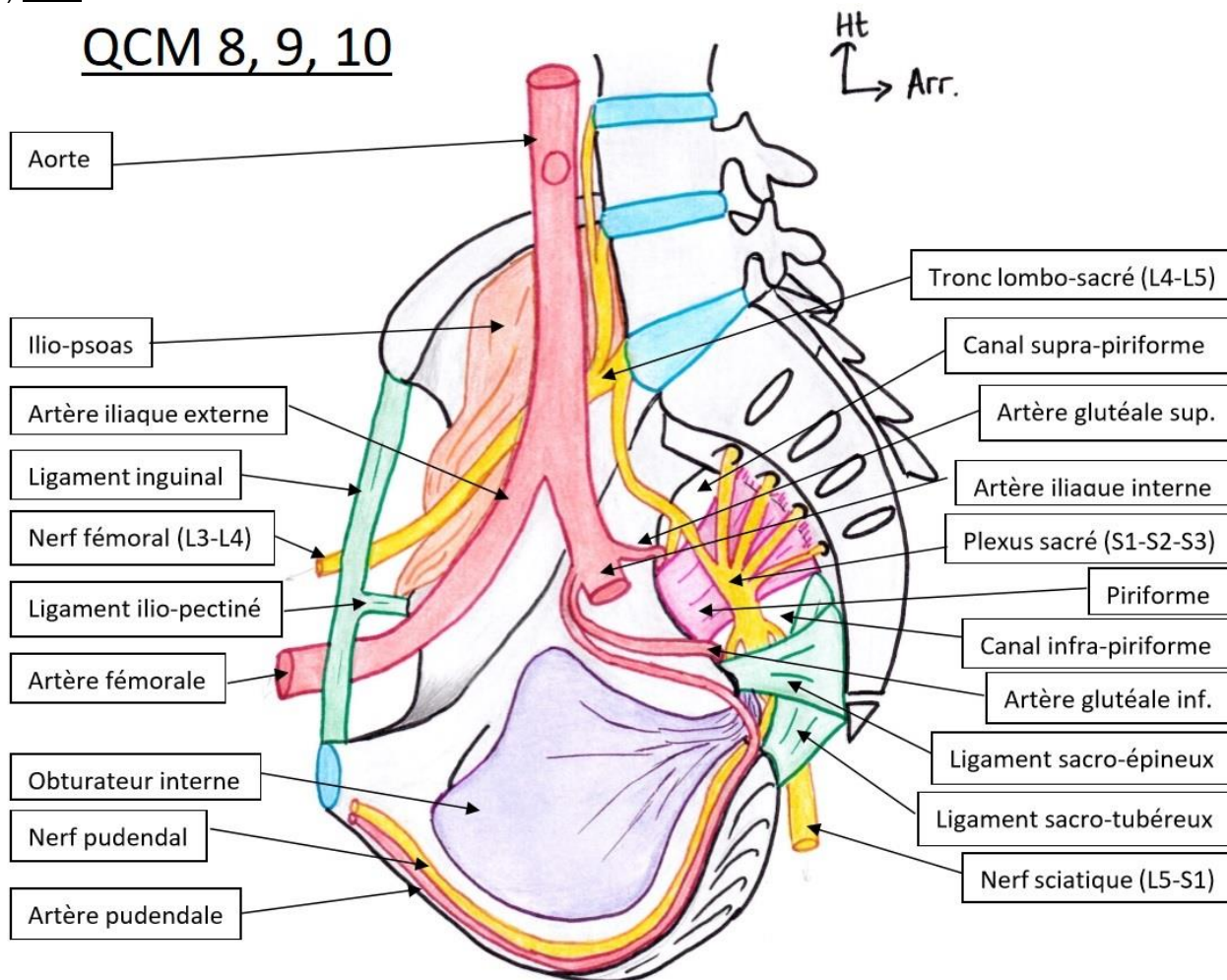
QCM 7 : CD

- A) Vrai : c'est le carré fémoral
- B) Vrai
- C) Vrai : il est sectionné on le voit donc deux fois
- D) Faux : on ne retrouve pas l'obturateur externe, on n'en voit que 5
- E) Faux

QCM 8 : D

- A) Faux : c'est le ligament ilio-pectiné, et c'est bien lui qui sépare en deux le ligament inguinal !
- B) Faux : c'est le ligament inguinal
- C) Faux : c'est le trajet du sacro-tubéreux alors que la lettre G montre le sacro-épineux
- D) Vrai : il s'insère sur le sacrum, le coccyx, l'épine iliaque postéro inf et la tubérosité ischiatique
- E) Faux

QCM 8, 9, 10



QCM 9 : AB

- A) Vrai
- B) Vrai : une fois passée sous le ligament l'artère iliaque ext prend le nom d'artère fémorale
- C) Faux : c'est l'obturateur interne, on est en vue ENDOpelvienne
- D) Faux : l'ilio-psoas est dans la fosse iliaque INTERNE
- E) Faux

QCM 10 : AC

- A) Vrai
- B) Vrai
- C) Vrai
- D) Vrai : L4-L5
- E) Les réponses A, B, C et D sont fausses

QCM 11 : ABCD

- A) Vrai
- B) Vrai
- C) Vrai : on a une hyperpression fémoro-tibial externe donc un risque d'arthrose sur les condyles latéraux
- D) Vrai : on a une hyperpression fémoro-tibial interne donc un risque d'arthrose sur les condyles médiaux
- E) Faux

QCM 12 : AD

- A) Vrai
- B) Faux : c'est une vue latérale puisqu'on peut voir la fibula !
- C) Faux : c'est une vue médiale, on ne voit pas la fibula
- D) Vrai
- E) Faux

QCM 13 : ABD

- A) Vrai
- B) Vrai : la capsule adhère au ménisque médial mais elle est séparée du ménisque latéral par le muscle poplité
- C) Faux : c'est l'inverse !
- D) Vrai
- E) Faux

QCM 14 : D

- A) Faux : au ligament croisé postérieur ! on le voit en arrière du LCA sur la vue postérieure (schéma Z)
- B) Faux : au ligament croisé antérieur ! on le voit en avant du LCP sur la vue antérieure (schéma X)
- C) Vrai
- D) Vrai
- E) Faux

QCM 15 : CD

- A) Vrai
- B) Faux : c'est l'épicondyle médial qui porte l'insertion des adducteurs
- C) Faux : ce sont des éléments de stabilité postérieure !
- D) Vrai
- E) Faux