

QCM 1 : A propos du segment vertébral mobile, donnez la (les) réponse(s) exacte(s) :

- A) L'articulation inter corporéale est entre les plateaux vertébraux des corps vertébraux et le disque inter vertébral
- B) L'annulus fibrosus et le nucleus pulposus compose la capsule articulaire de l'articulation inter corporéale
- C) L'articulation des processus articulaires est renforcée par des ligaments dont les expansions encerclent le disque intervertébral sur les côtés
- D) Le ligament jaune est tendu entre les corps vertébraux et nécessite une coupe para sagittale de la vertèbre pour être vu
- E) Les réponses A, B, C, et D sont fausses.

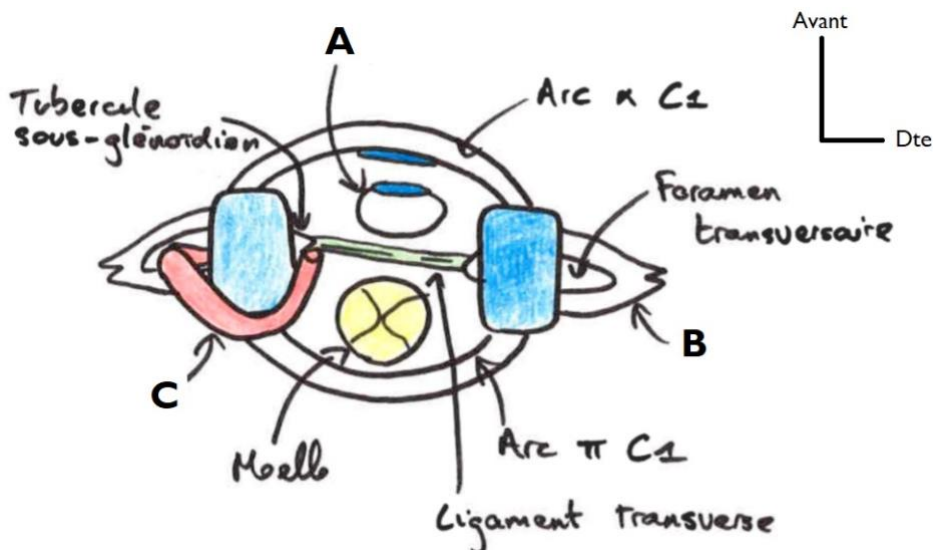
QCM 2 : A propos du rachis et du tronc, donnez la (les) réponse(s) exacte(s) :

- A) Le thorax va de l'orifice supérieur du thorax jusqu'au diaphragme thoraco abdominal
- B) Le sternum est un os plat composé de trois parties : le manubrium sternal, le corps et le processus xyphoïde
- C) Le corps vertébral de L5 est plus haut en avant qu'en arrière
- D) Les crêtes sacrées latérales sont les vestiges de la fusion des processus transverses
- E) Les réponses A, B, C et D sont fausses

QCM 3 : A propos du rachis et du tronc, donnez la (les) réponse(s) exacte(s) :

- A) Le spondylolisthésis peut toucher la vertèbre L5 mais aussi la vertèbre L4
- B) La vertèbre lombaire est massive mais son pédicule est une petite colonnette aplatie
- C) La deuxième côte s'articule avec la partie inférieure du corps vertébral de la première vertèbre lombaire
- D) Le tassement antérieur du corps des vertèbres leur donne un aspect cunéiforme
- E) Les réponses A, B, C, et D sont fausses.

QCM 4 : A propos de cette coupe, donnez la (les) réponse(s) exacte(s) :



- A) La lettre A correspond au processus odontoïde de l'Axis
- B) La lettre B correspond au processus artéculaire
- C) La lettre C correspond à l'artère méningée moyenne
- D) La lettre C correspond à l'artère sous clavière
- E) Les réponses A, B, C et D sont fausses

QCM 5 : A propos du rachis et du tronc, donnez la (les) réponse(s) exacte(s) :

- A) Le processus épineux de la vertèbre thoracique type possède une crête supérieure et une crête inférieure
- B) Le spondylolisthésis peut se produire sans spondylolyse
- C) L'isthme des vertèbres est plutôt horizontal, il relie les processus transverses
- D) Les tubercules mamillaires de la vertèbre lombaire surmontent les processus articulaires supérieurs
- E) Les réponses A, B, C, et D sont fausses

QCM 6 : A propos du rachis et du tronc, donnez la (les) réponse(s) exacte(s) :

- A) Les côtes sont articulées aux vertèbres par des articulations synoviales

- B) Une maladie ankylosante des vertèbres entraîne une perte de mobilité du rachis
- C) Le disque inter vertébral est encapsulé par les expansions des ligaments longitudinaux antérieur et postérieur
- D) L'angle de Louis est un angle ouvert en arrière et qui se situe à la jonction entre le manubrium et le corps du sternum
- E) Les réponses A, B, C, et D sont fausses

QCM 7 :

La hernie lombaire comprime la racine sortant du foramen inter vertébral sous-jacent

CAR

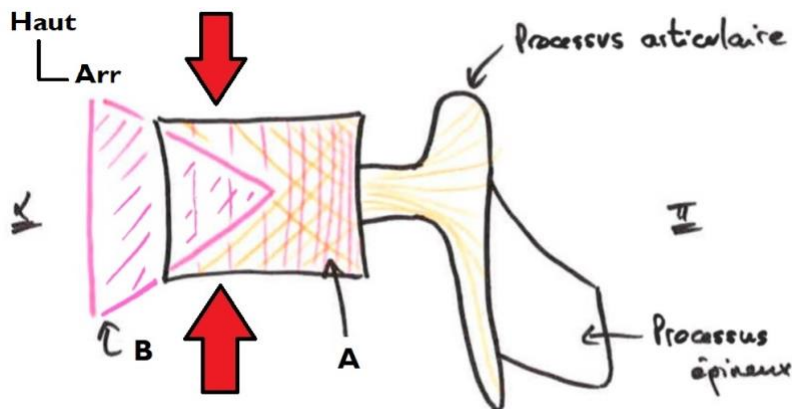
Les racines au niveau lombaire sortent verticalement.

- A) Le fait est vrai et la raison est vraie, ils sont liés par un lien de cause à effet
- B) Le fait est vrai et la raison est vraie, mais ils ne sont pas liés par un lien de cause à effet
- C) Le fait est vrai et la raison est fausse
- D) Le fait est faux et la raison est vraie
- E) Le fait et la raison sont faux

QCM 8 : À propos du tronc et du rachis et du tronc, donnez la (les) réponse(s) exacte(s) :

- A) On peut considérer que le tronc se situe entre l'orifice supérieur du thorax et l'espace inter-ischiatique
- B) La manœuvre de Valsalva consiste à demander au patient de relâcher ses muscles abdominaux pour explorer le diaphragme pelvien
- C) Les corps vertébraux des vertèbres thoraciques sont obliques en bas et en avant
- D) Le levator ani est perforé par différents orifices, notamment l'orifice anal
- E) Les réponses A, B, C, et D sont fausses

QCM 9 : À propos de cette vue de profil d'une vertèbre, donnez la (les) réponse(s) exacte(s) :



- A) La lettre A correspond aux travées spongieuses du corps vertébral
- B) On peut voir que les travées spongieuses se densifient d'arrière en avant
- C) La lettre B correspond au triangle de résistance antérieur de la vertèbre
- D) Un tassement, imagé par les flèches rouges, donnera une vertèbre cardiforme
- E) Les réponses A, B, C et D sont fausses

QCM 10 :

L'axis ne possède pas de corps vertébral

CAR

Les corps vertébraux de l'Atlas et de l'Axis ont fusionné embryologiquement

- A) Le fait est vrai et la raison est vraie, ils sont liés par un lien de cause à effet
- B) Le fait est vrai et la raison est vraie, mais ils ne sont pas liés par un lien de cause à effet
- C) Le fait est vrai et la raison est fausse
- D) Le fait est faux et la raison est vraie
- E) Le fait et la raison sont faux

QCM 11 : A propos du rachis, donnez la (les) réponse(s) exacte(s) :

- A) Le rachis mobil est le rachis supérieur, à base inférieure.
- B) Le rachis fixe se compose de 7 vertèbres cervicales, 12 thoraciques et 5 lombaires.
- C) Dans un plan frontal, on peut voir les courbures du rachis : les lordoses cervicale et lombaire, et les cyphoses thoracique et sacrée.
- D) La compression des vaisseaux du foramen intervertébral par les ostéophytes peut entraîner des radiculalgies.
- E) Les réponses A, B, C, et D sont fausses.

QCM 12 : A propos des vertèbres, donnez la (les) réponse(s) exacte(s) :

- A) Sur les vertèbres cervicales types, on retrouve : 2 processus articulaires, 4 processus transverses et un processus épineux unique.
- B) Le foramen vertébral est fermé par une « membrane tendue comme une peau de tambour et perforée ».
- C) Le corps vertébral de la thoracique type est cardiforme.
- D) La vertèbre T12, dite anticlinale, joint la partie supérieure et la partie inférieure du corps.
- E) Les réponses A, B, C, et D sont fausses.

QCM 13 : A propos des vertèbres, donnez la (les) réponse(s) exacte(s) :

- A) La vertèbre lombaire possède des processus styloïdes et mamillaires.
- B) Les vertèbres thoraciques types possèdent 12 surfaces articulaires et les vertèbres T11 et T12 en possèdent 8.
- C) Le corps vertébral de la vertèbre lombaire est réniforme (forme de rein).
- D) Les processus articulaires supérieurs de la vertèbre lombaire regardent en haut, en dedans, en arrière.
- E) Les réponses A, B, C, et D sont fausses.

QCM 14 : A propos du rachis, donnez-la (les) réponse(s) exacte(s) :

- A) La lordose cervicale est une courbure à concavité postérieure du rachis cervical
- B) Le corps vertébrale de la vertèbre thoracique type possède 7 surfaces articulaires
- C) Le sacrum résulte de la fusion de 5 vertèbres sacrées et correspond au rachis mobil
- D) La fourchette sternale permet l'articulation des clavicules sur le manubrium sternal
- E) Les propositions A, B, C et D sont fausses

QCM 15 : A propos du rachis, donnez-la (les) réponse(s) exacte(s) :

- A) Le nerf L3 sort entre L3 et L4 ; une hernie à ce niveau va donc comprimer L3
- B) La lordose lombaire s'amorce en L5, elle est caractéristique de l'homme, lui permettant d'être le seul animal bipède
- C) Le ligament jaune ou ligament flavum renforce la capsule articulaire de l'articulation entre les processus articulaires
- D) L'Atlas est la première vertèbre cervicale, elle n'a pas de corps vertébral
- E) Les propositions A, B, C et D sont fausses

QCM 16 : A propos de la cage thoracique, donnez-la (les) réponse(s) exacte(s) :

- A) L'angle de Louis se trouve entre le corps du sternum et le processus xiphoïde du sternum
- B) K8, K9 et K10 sont les côtes flottantes puisqu'elles n'ont pas d'insertion directe au sternum
- C) La tête de la côte s'articule avec la vertèbre inférieure et celle de même nom
- D) Toutes les côtes s'articulent au sternum mais elles ne s'articulent pas toutes à la colonne vertébrale
- E) Les propositions A, B, C et D sont fausses

QCM 17 :

Quand on passe une aiguille entre deux côtes, on longera le bord inférieur de la vertèbre sus-jacente (supérieure)

CAR

le pédicule intercostal passe à la partie supérieure de la côte.

- A) Le fait est vrai et la raison est vraie, ils sont liés par un lien de cause à effet
- B) Le fait est vrai et la raison est vraie, mais ils ne sont pas liés par un lien de cause à effet
- C) Le fait est vrai et la raison est fausse
- D) Le fait est faux et la raison est vraie
- E) Le fait et la raison sont faux