

Vascularisation du pancréas

Il y a un peu plus de détails pour votre compréhension.

Vascularisation artérielle

Le pancréas est **très bien vascularisé** par des **arcades vasculaires** qui se forment entre le **tronc cœliaque** et l'**artère mésentérique supérieure**.

On sépare la vascularisation du pancréas en un côté droit et un côté gauche. Il y a globalement 4 groupes d'artères, 2 à droites : les **artères pancréatico-duodénales** qui forment les **arcades antéro-inférieure** et **postéro-supérieure**, puis 2 à gauches.

- Pour le côté droit du pancréas

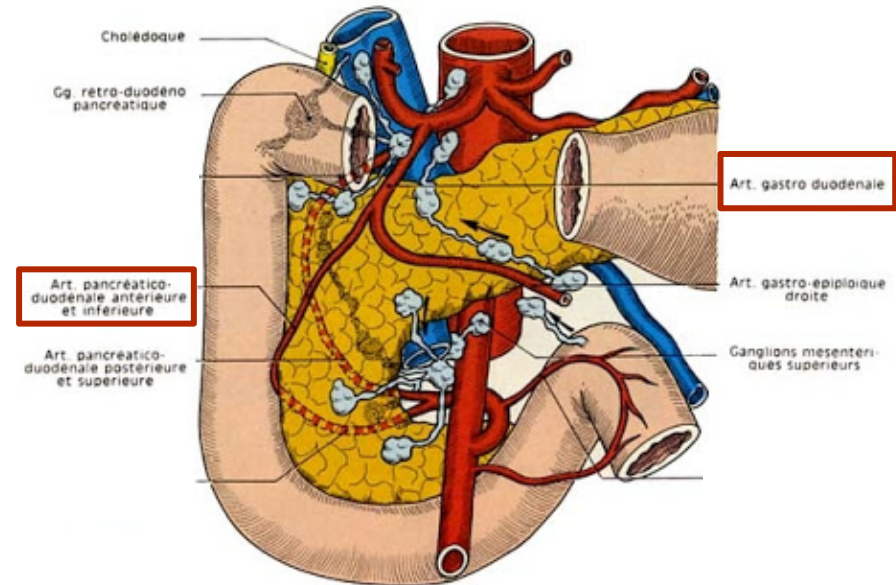
Rappel : l'artère hépatique commune se divise en artère hépatique propre et en artère gastro-duodénale.

Les **artères pancréatico-duodénales** sont les artères qui alimentent les arcades suivantes :

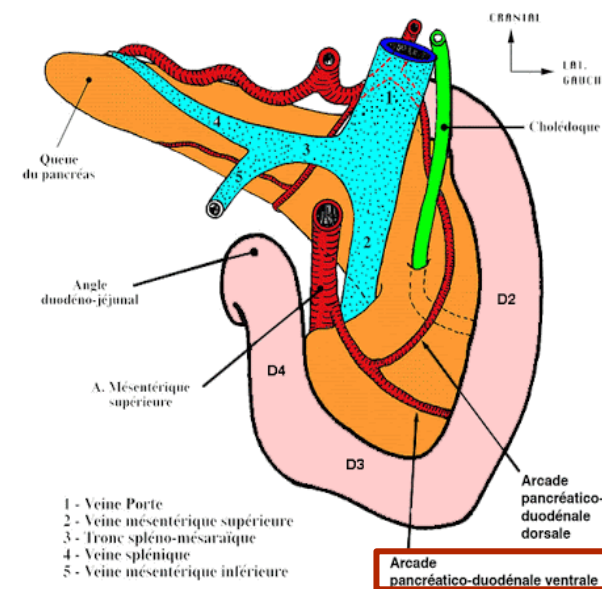
L'arcade antéro-inférieure

L'**artère gastro-duodénale** passe en arrière de D1 et donne l'**artère gastro-omental droite** et l'**arcade antéro-inférieure** qui poursuit

l'axe de l'**artère gastro-duodénale** (Autrement dit c'est comme si elle poursuit le chemin de la gastro-duodénale).

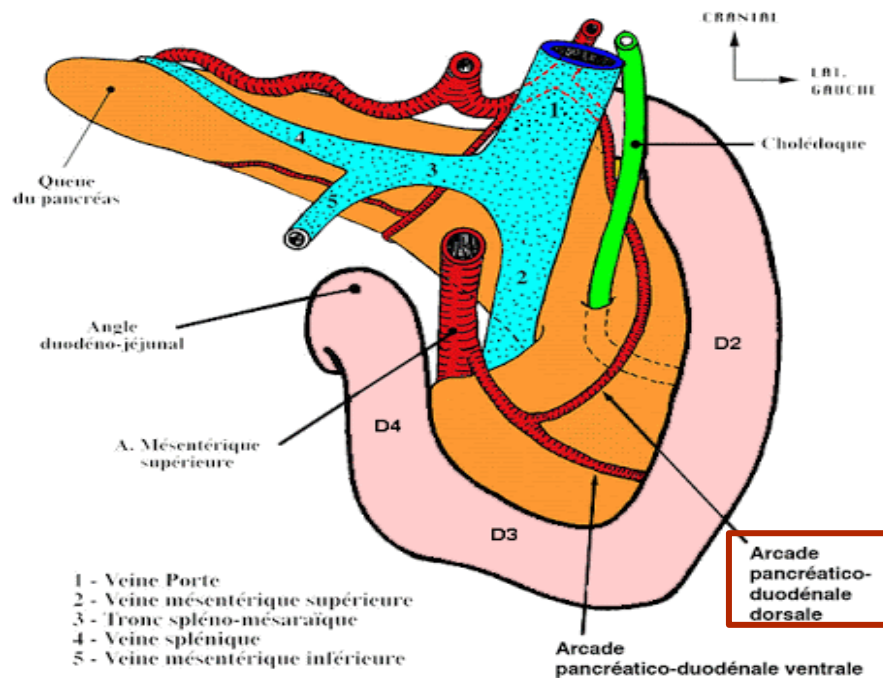


L'**arcade antéro-inférieure** passe entre D2 et la tête du pancréas et se retrouve à la face postérieure du pancréas (elle fait le tour de la tête). Puis elle rejoint l'**artère mésentérique supérieure**.



L'arcade postéro-supérieure

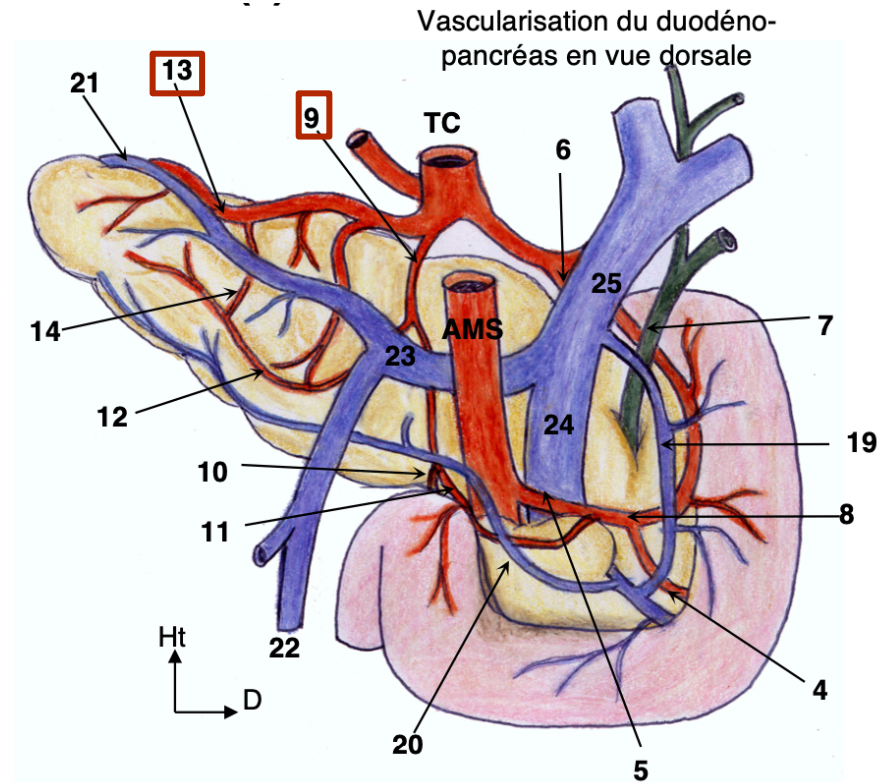
L'**arcade postéro-supérieure** naît de l'**artère gastro-duodénale** (ou hépatique propre). Puis elle effectue son trajet sur la face postérieure du pancréas avant de rejoindre l'**artère mésentérique supérieure**. Elle alimente la partie postérieure du pancréas.



- Pour le côté gauche du pancréas

Pour le pancréas gauche, il y a deux apports importants :

- L'**artère pancréatique dorsale** (9) (d'origine très variable) qui se divise en trois branches et s'anastomose avec les deux arcades.
- Les **branches de l'artère splénique** (13) qui vascularisent la queue du pancréas

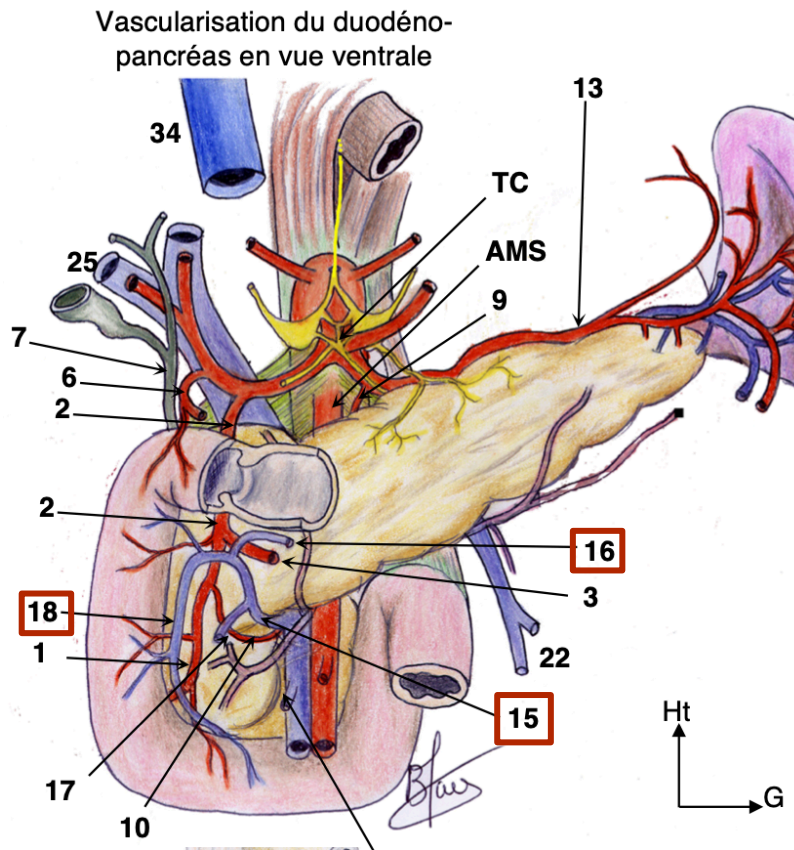


Vascularisation veineuse

Le **drainage veineux** s'effectue vers le **tronc porte**. On distingue le drainage de la partie ventrale et de la partie dorsale du pancréas :

- Pour la partie ventrale du pancréas

Le sang veineux de la partie **ventrale** est drainé par les **veines gastro-omentalles** (16), la **veine gastrique droite** et la **veine (ou arcade) pancréatico-duodénale antéro-inférieure** (18). Ces trois veines se réunissent pour former le **tronc gastro-colique** (15), qui se jette dans la **veine mésentérique supérieure**.



- Pour la partie dorsale du pancréas

Le drainage du sang veineux de la partie **dorsale** se fait au niveau de la **veine mésentérique inférieure** (22) qui rejoint la **veine splénique** (21) pour former le **tronc spléno-mésentérique** (23). Ce tronc est rejoint par la **veine mésentérique supérieure** (24) pour former le **tronc porte** (25) en arrière du pancréas.

