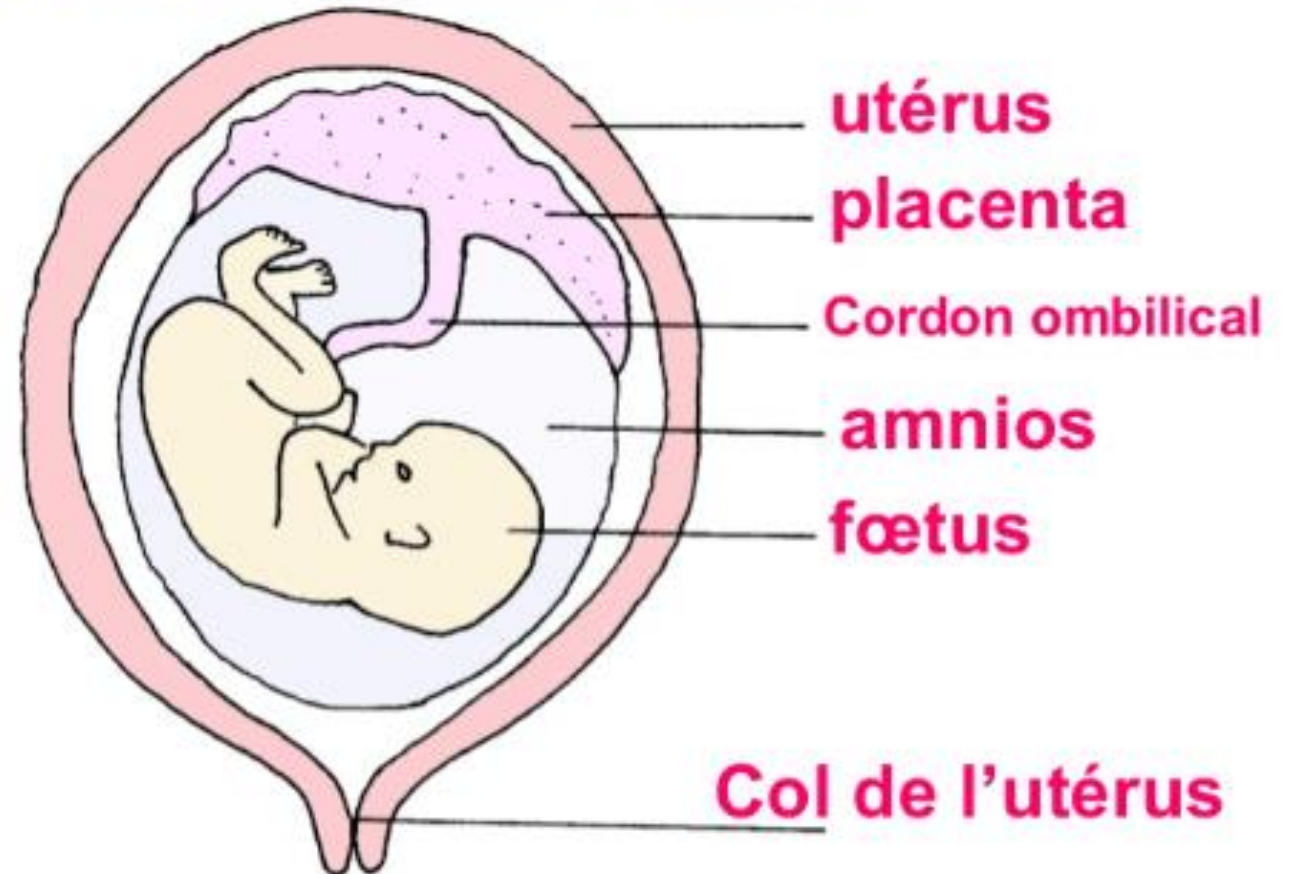


Le placenta

Généralités

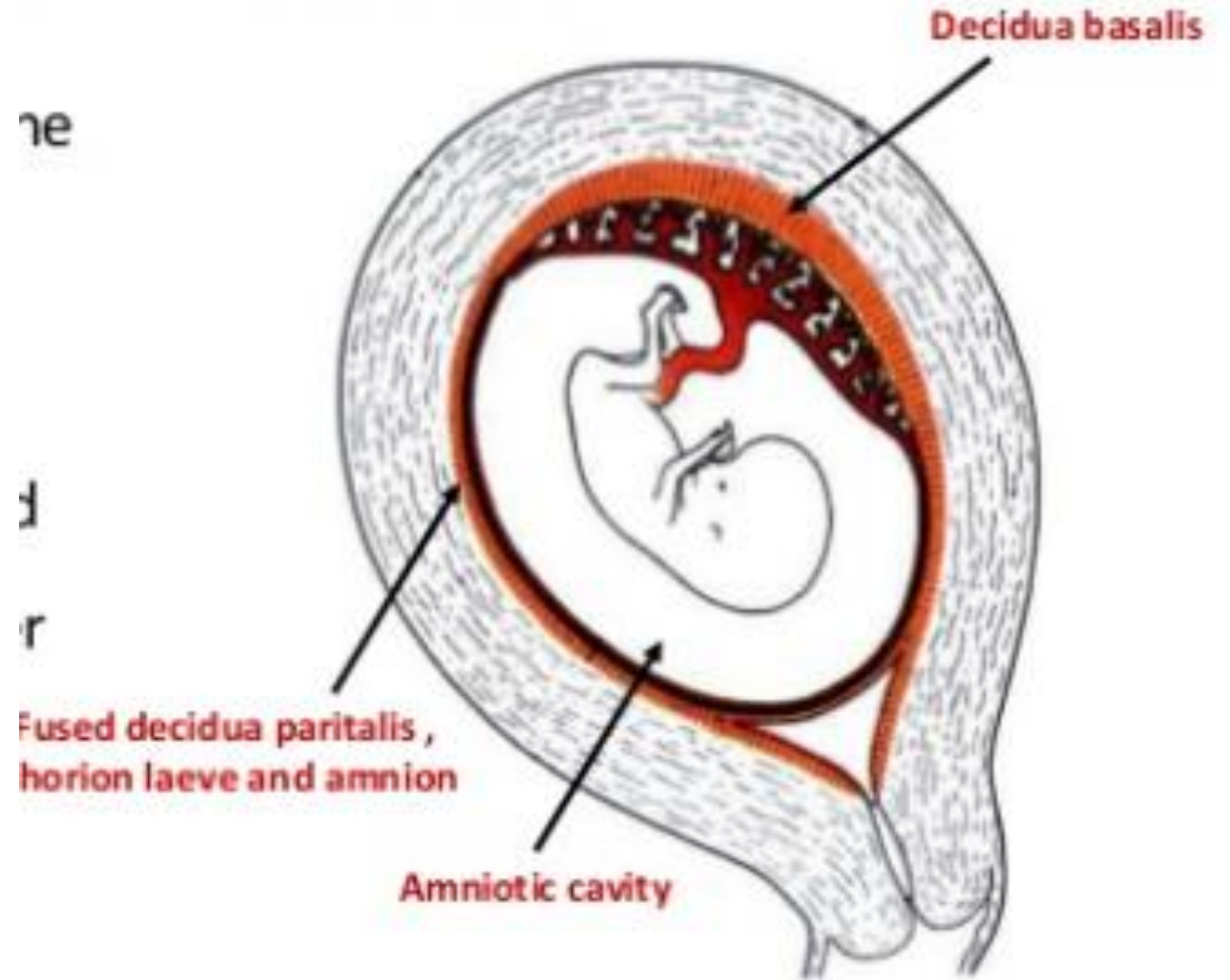
- Annexes :
 - Cordon ombilicale
 - Placenta
 - Membranes
- Origines
- Rôle
- Caractéristiques
- Anatomie

Le fœtus et ses annexes dans l'utérus



Origine

- Tissu foeto maternel constitué
 - d'une face foetale = chorion
 - d'une face maternelle = décidua



Rôle



Le placenta est un compartiment circulatoire



Connecte physiquement et biologiquement l'embryon à sa mère



Echanges sanguins JAMAIS en contact avec le sang maternel



Organe transitoire éliminé 15min après l'accouchement = délivrance

Caractéristique

Hémochoriale

Decidual

Pseudocotylédonné

Chorioallantoïdien

Discoïde

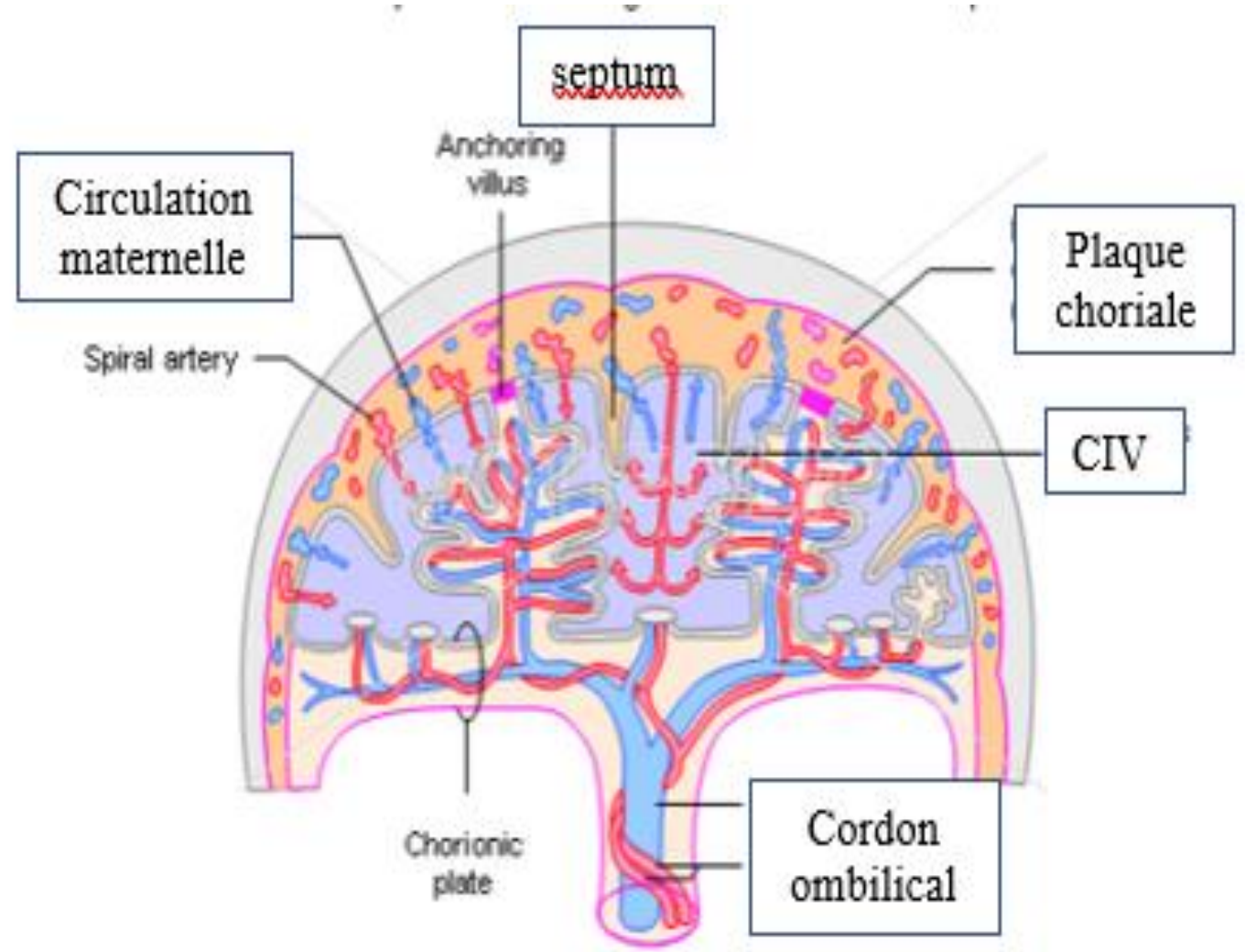
Anatomie

- Arrondie / ovale
- A bord circulaire
- Diamètre : 18 à 20 cm
- Épaisseur : 2 à 3 cm
- poids : 600g
- Insertion du cordon ombilicale en central / paracentral
- Teinte rouge homogène de consistance ferme
- Aspect congestif



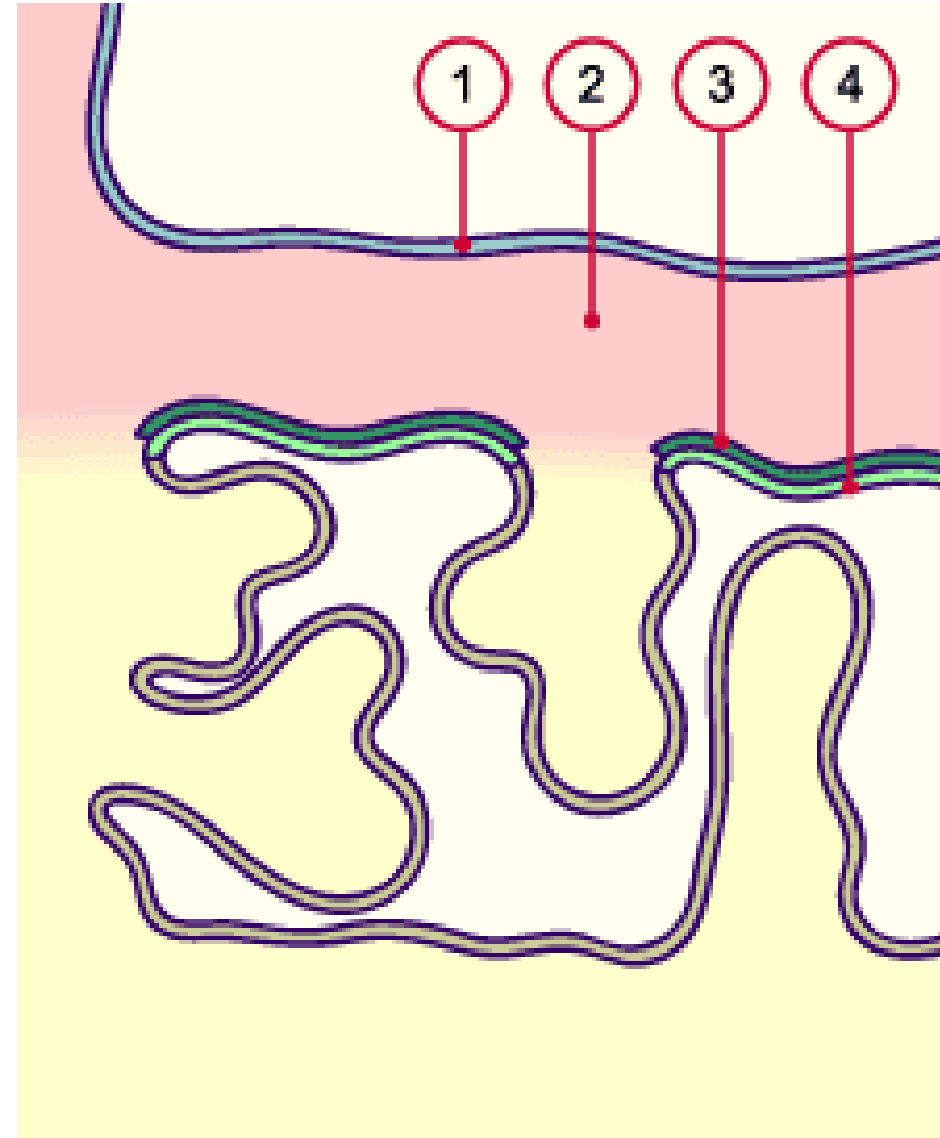
Structure histologique

- Plaque chorale
- Plaque basale
- CIV



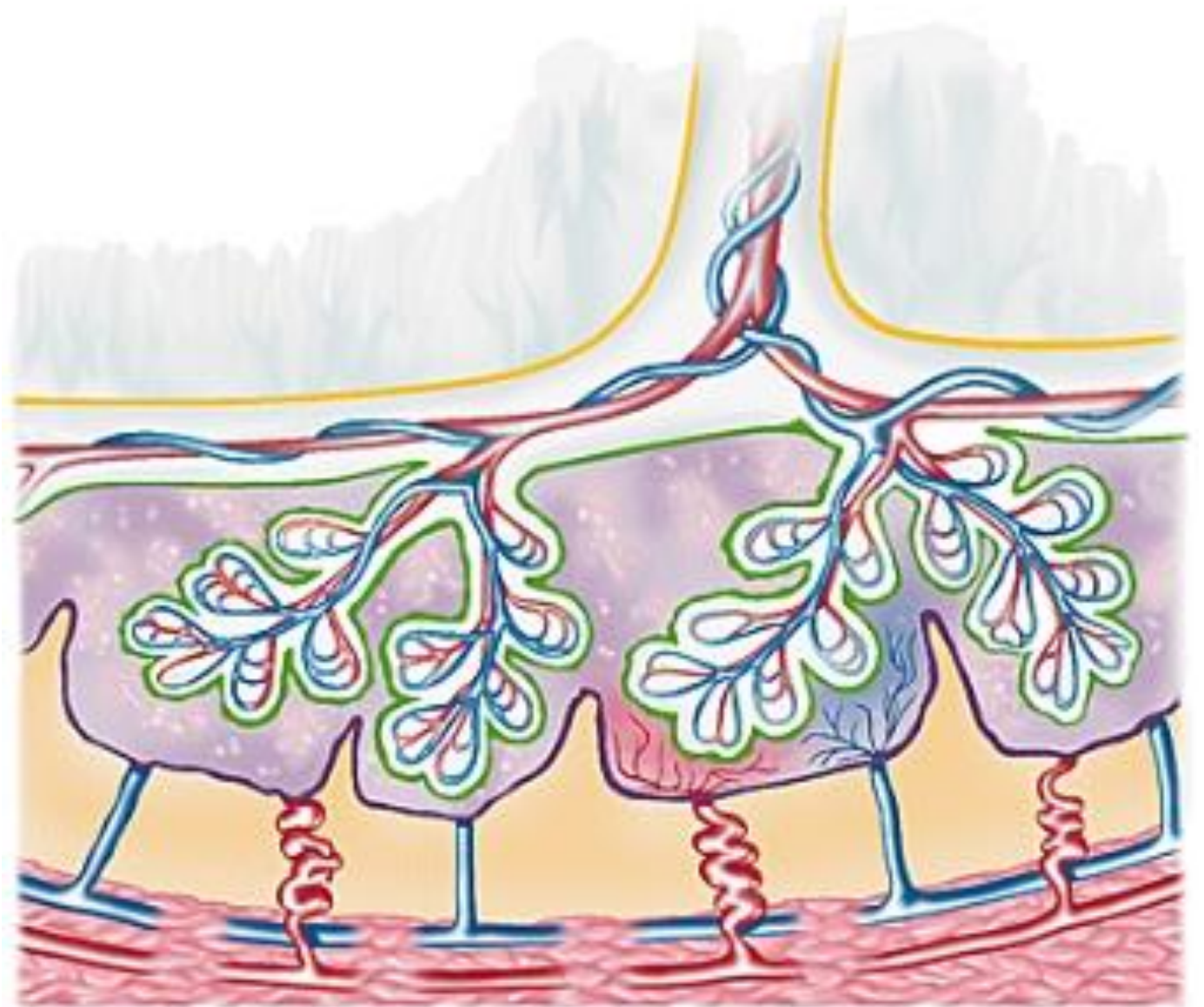
Plaque choriale

- Amnios **1**
- MEE **2**
- CTT **3**
- STT **4**



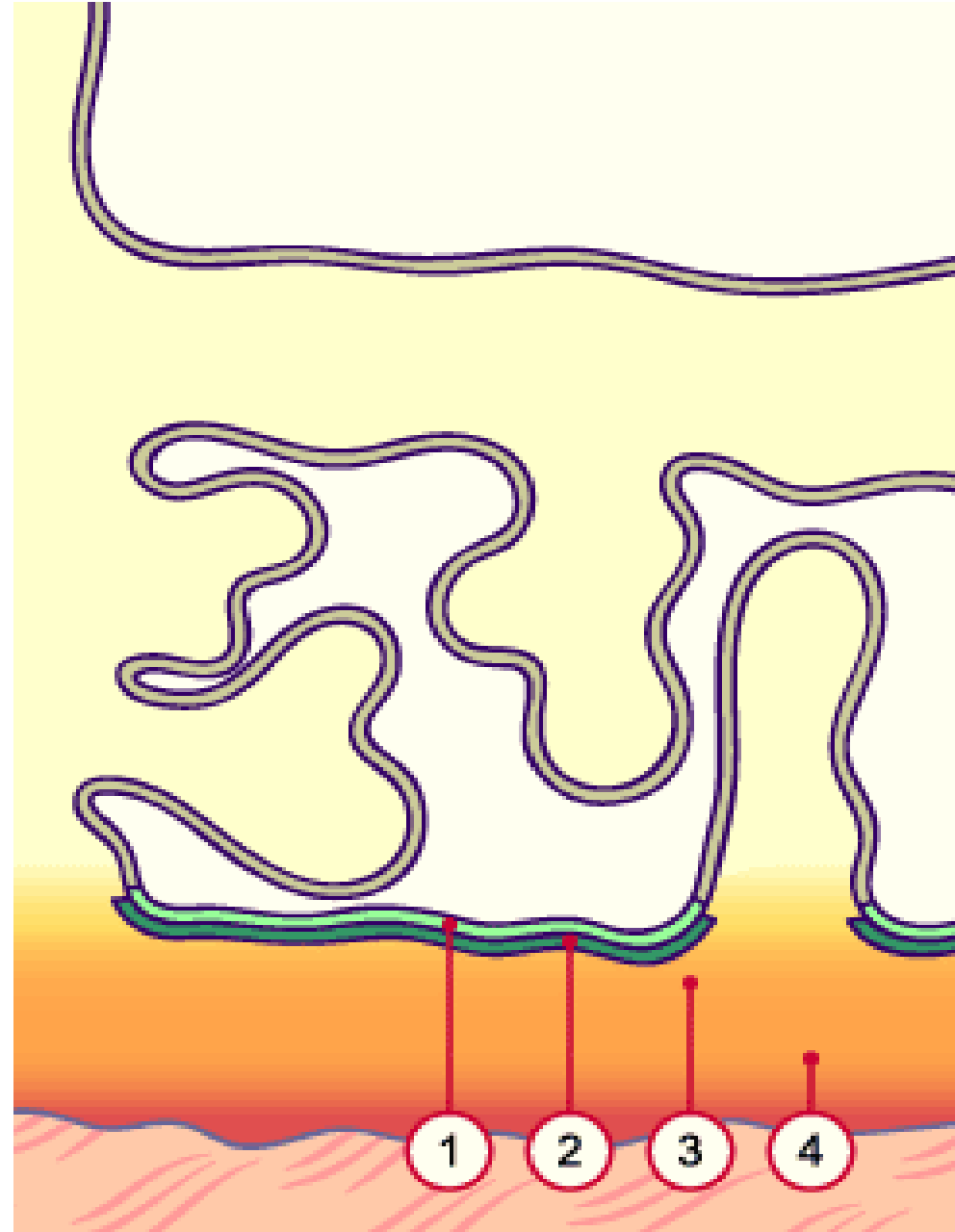
Chambre
intervilleuse
CIV

Villosité
septum
sang maternel



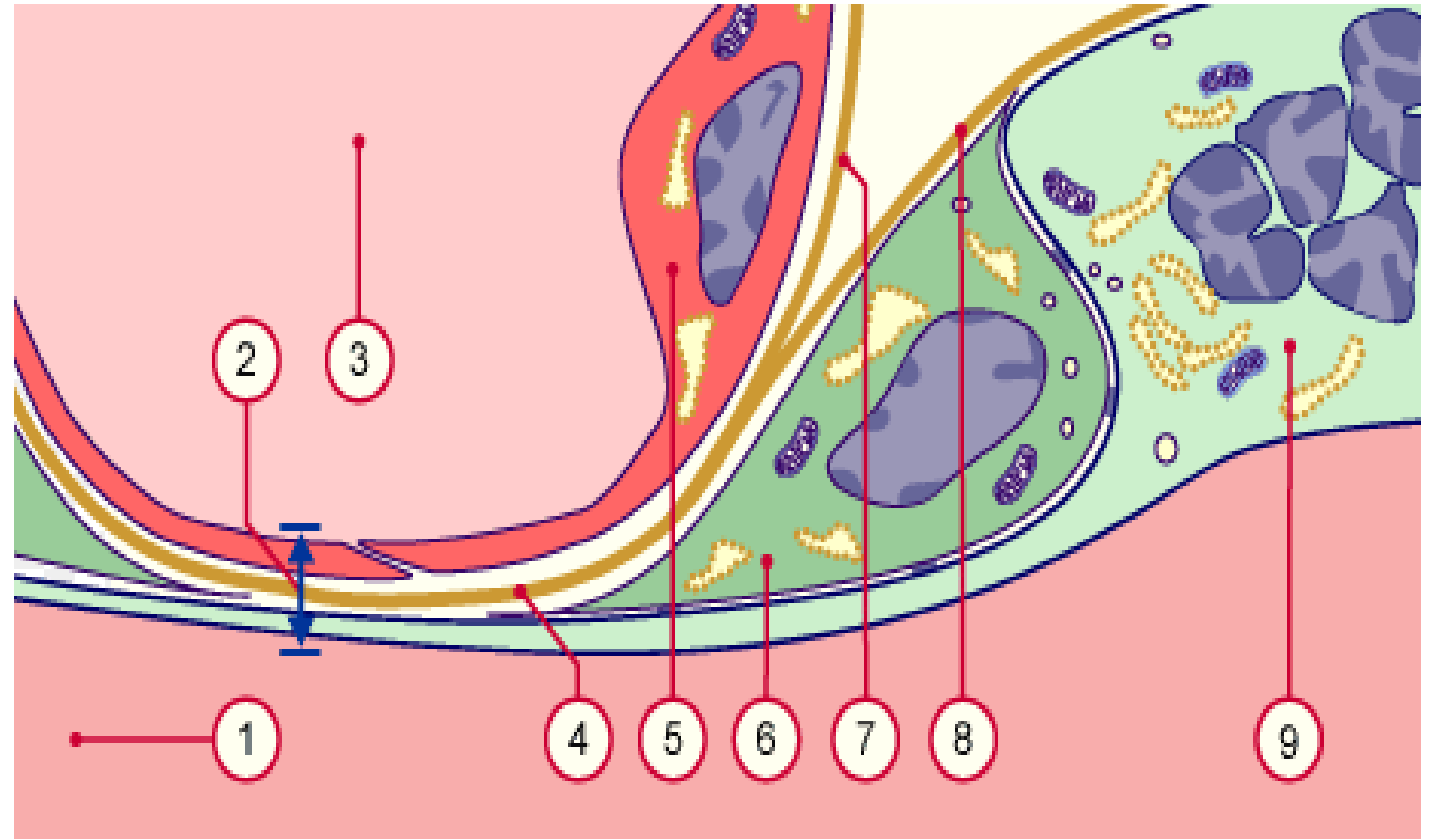
Plaque basale

- Coque cytotrophoblastique 1 / 2
- Couche basale 3
- Couche spongieuse 4



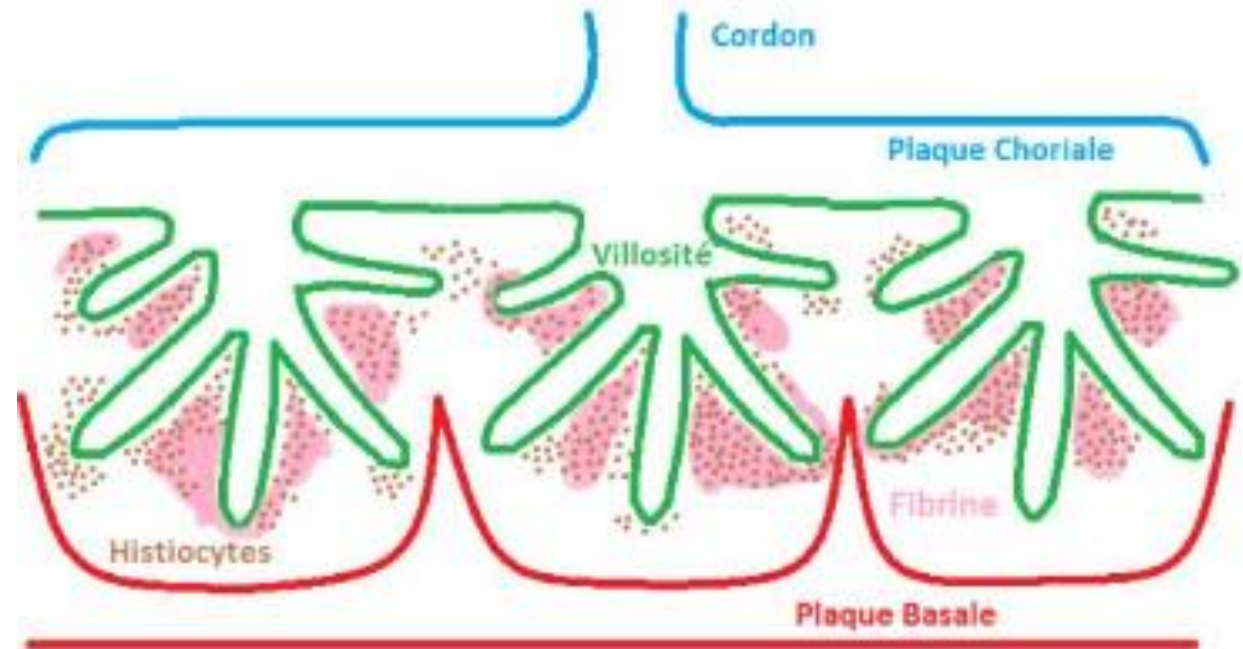
La barrière placentaire

- STT + sa membrane basale
- CTT vilieux
- Tissu conjonctif
- Membrane endothélium capillaire
- Endothélium capillaire



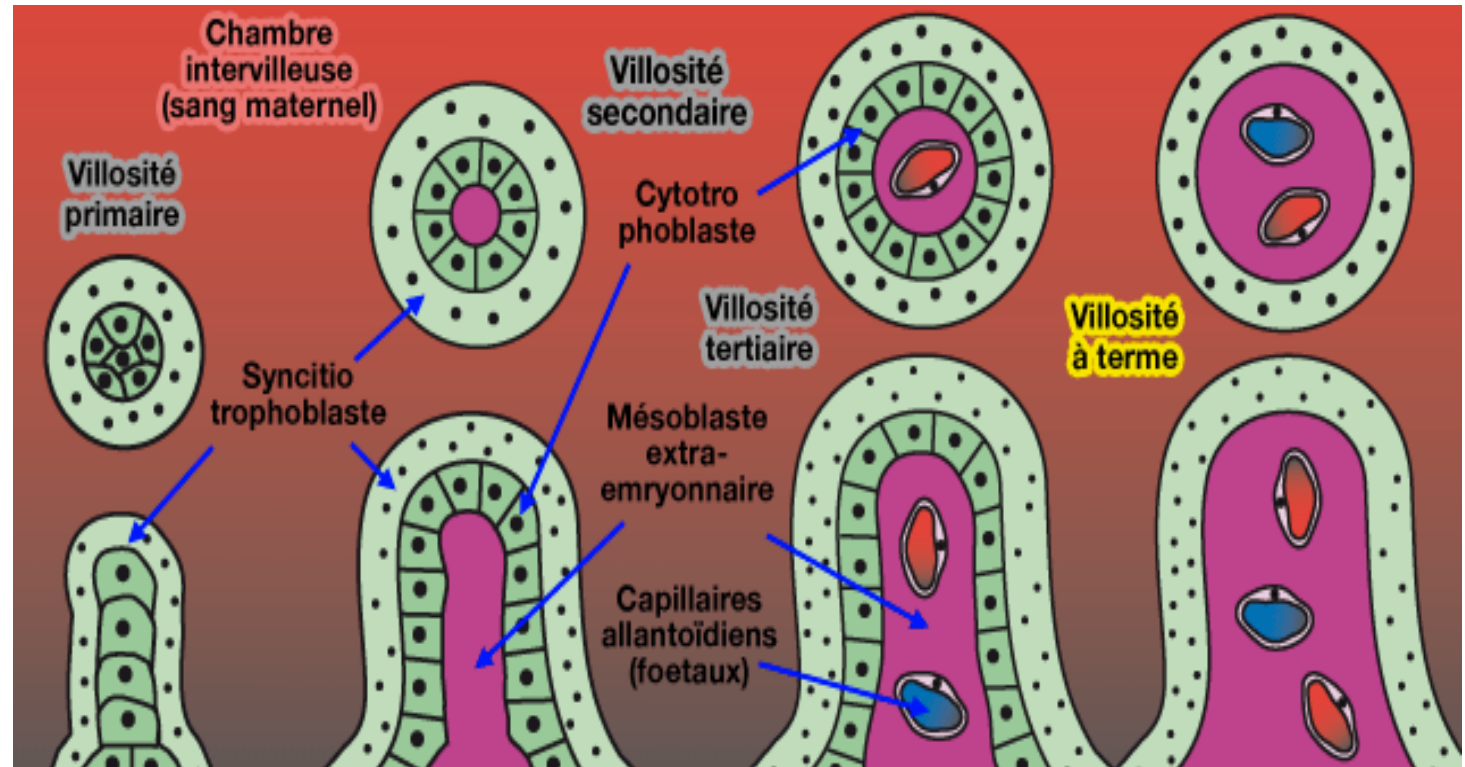
Les villosités

- Absente des membranes à partir du 3^{ème} mois = chorion lisse avasculaire
- Présente tout au long de la grossesse au niveau du placenta = chorion villex vascularisé



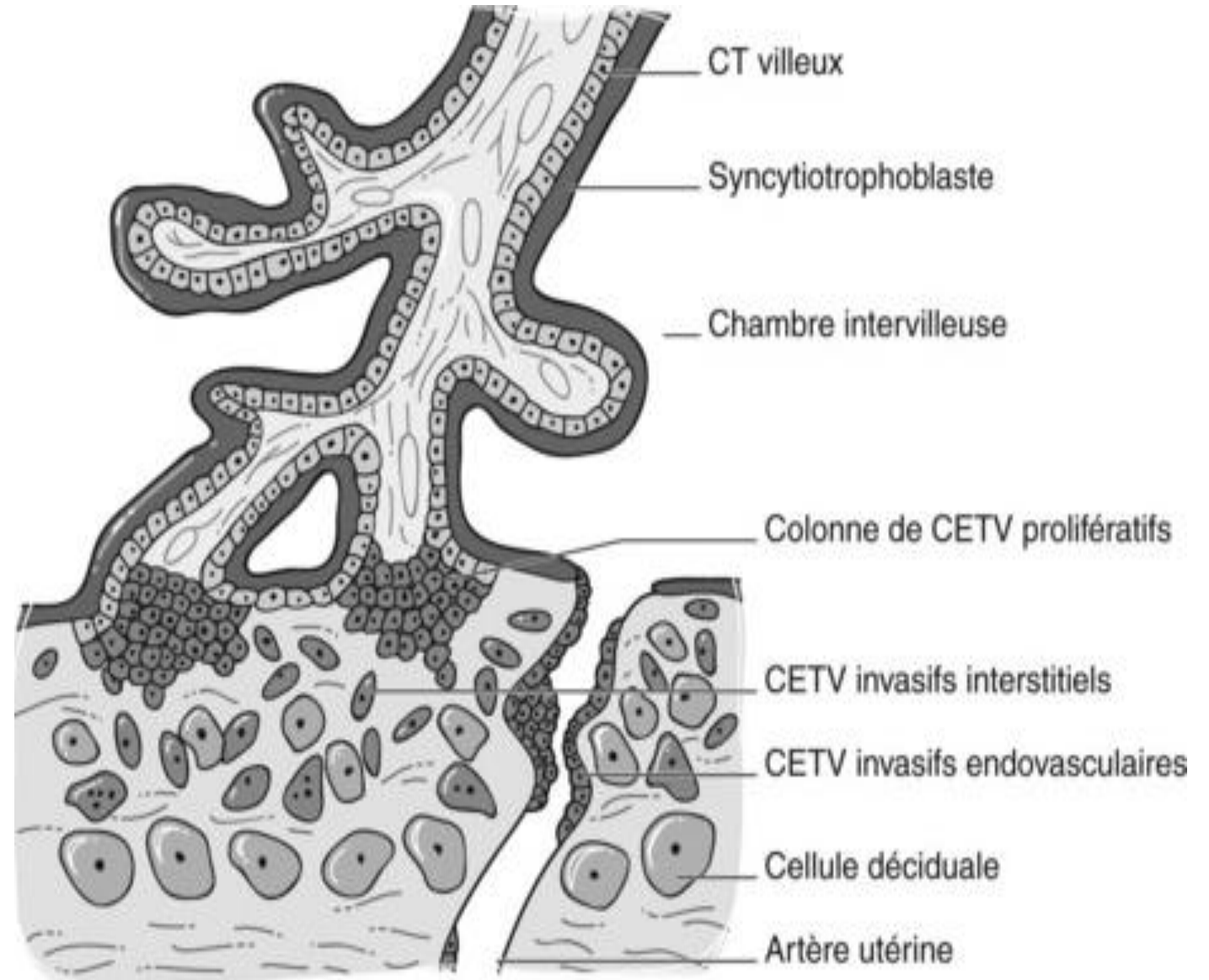
Maturation des villosités

- Villosité primaire
- Villosité secondaire
- Villosité tertiaire



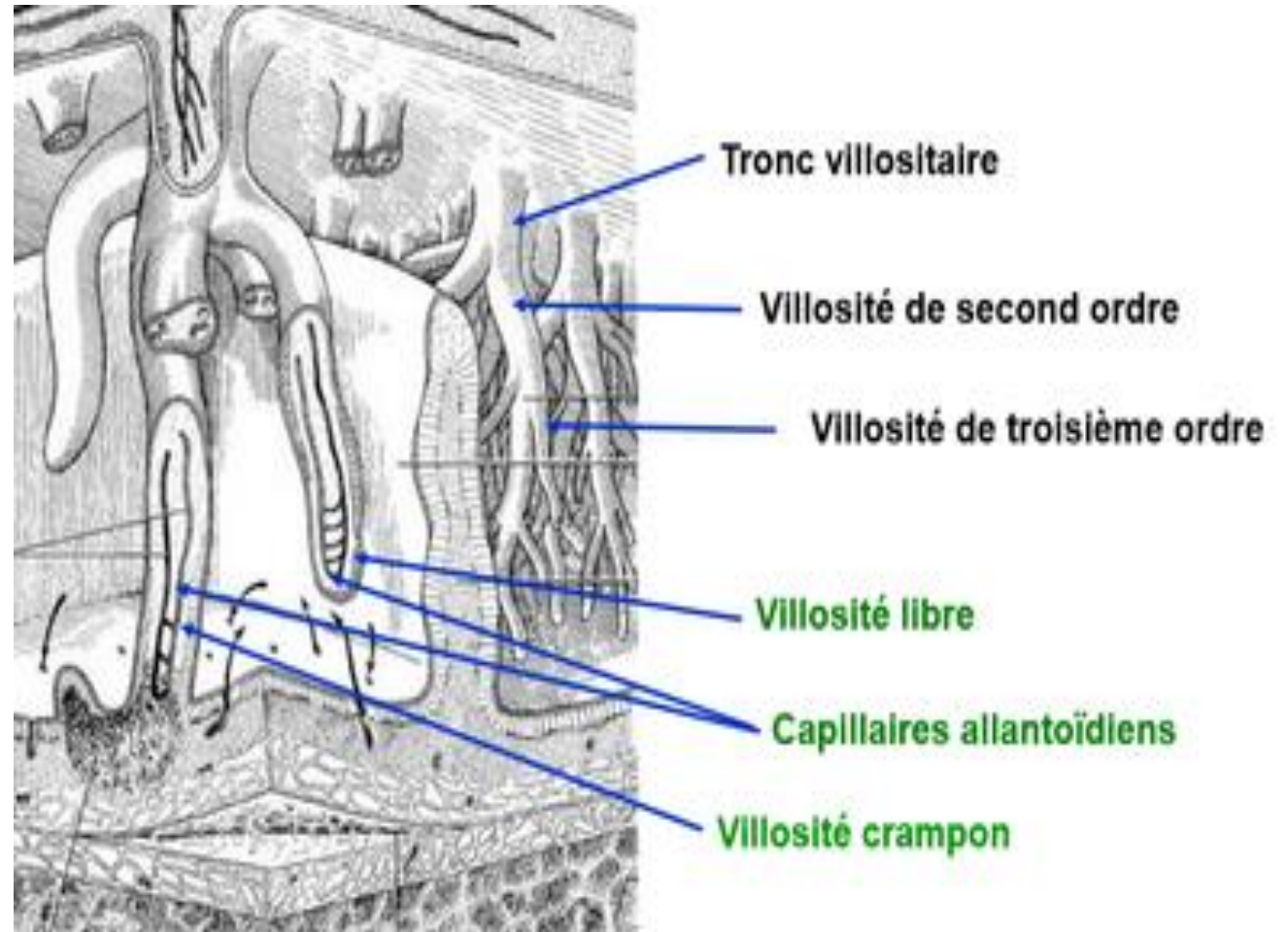
Structure des villosités

- Un tissu de soutien mésenchymateux
- axe mésenchymateux vascularisé
- CTT vilieux
- STT
- Membrane basale



Type de villosités

- Flottantes ou libres terminales
- Crampons → rattachés à la plaque basale
- Tronc secondaire
- De second ordre
- De troisième ordre



Termes importants à différencier



Des septums = plissement de la plaque basale



CTT vilieux → formation des villosités



CTT extra vilieux → invasion dans la muqueuse utérine



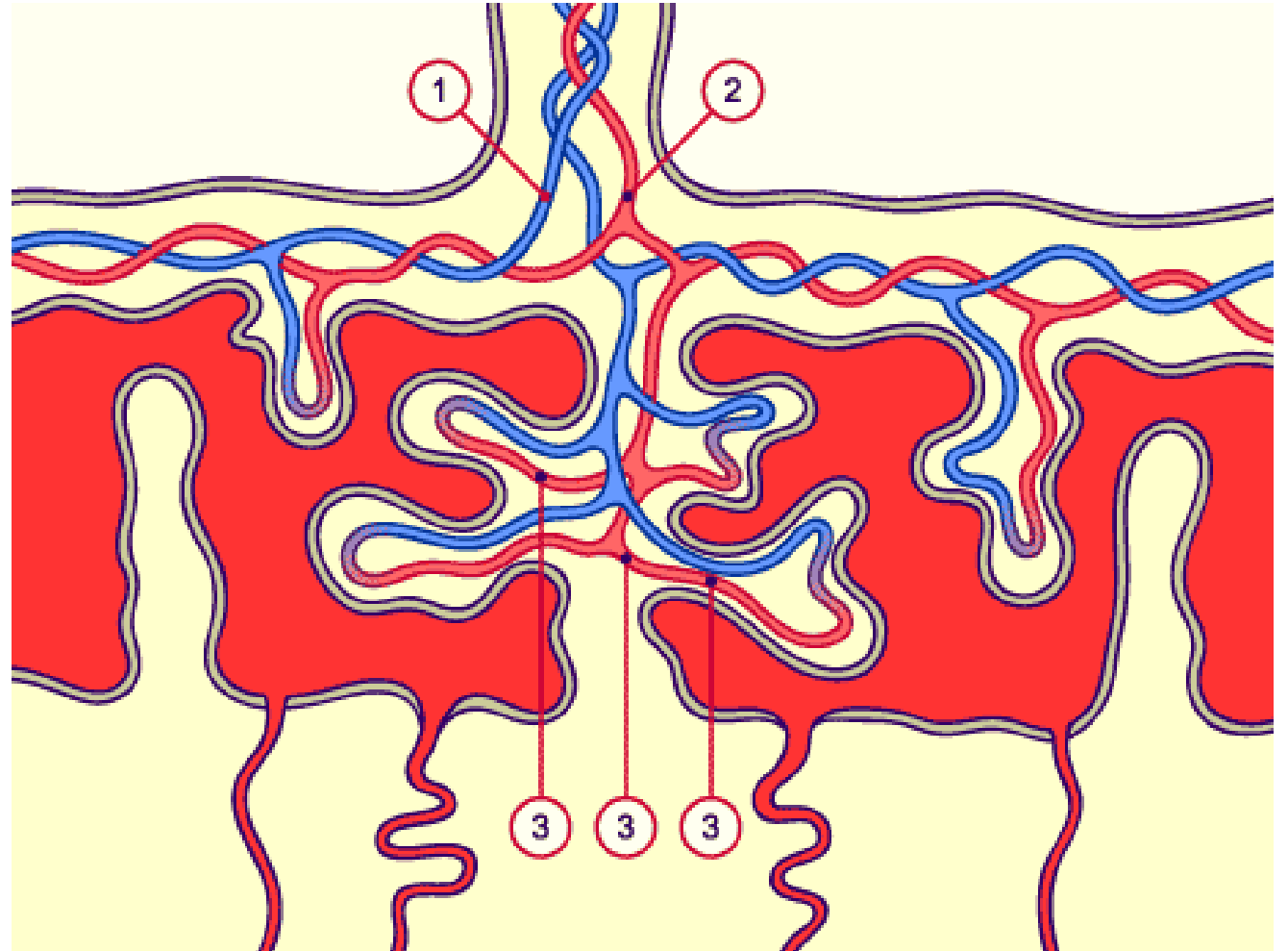
STT → dérive du CTT vilieux



MEE → tissu conjonctif au centre des villosités

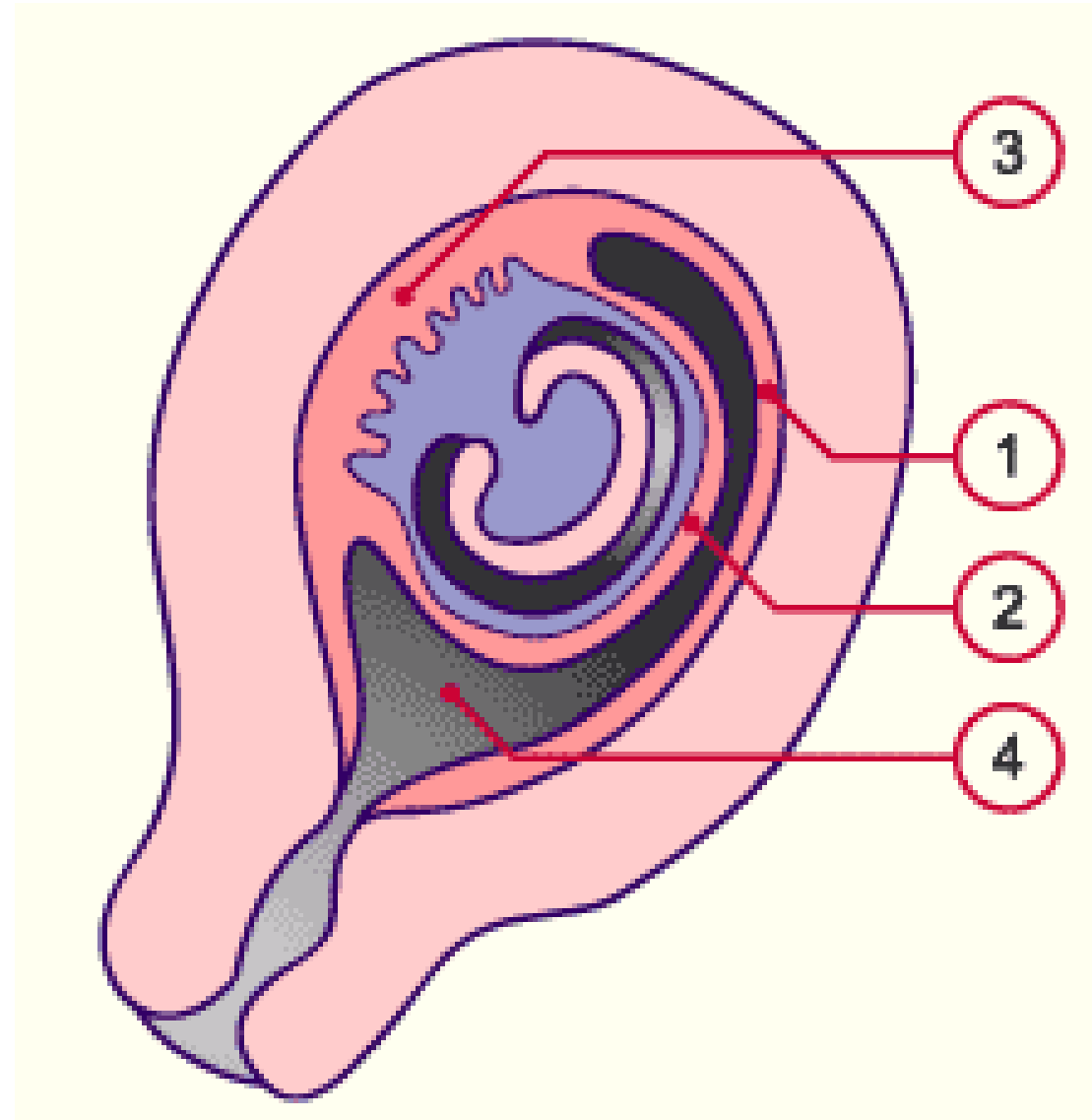
Vascularisation

- Système clos
- $Q=500\text{mL/min} \rightarrow 80\%$ du débit utérin
- CIV : Volume de 150 à 200 mL
- Renouvelé 2 à 3 fois par minutes
- Le sang maternel est en dehors du réseau vasculaire
- Des hautes P \rightarrow basses P
- P vaisseaux fœtaux $>$ P CIV



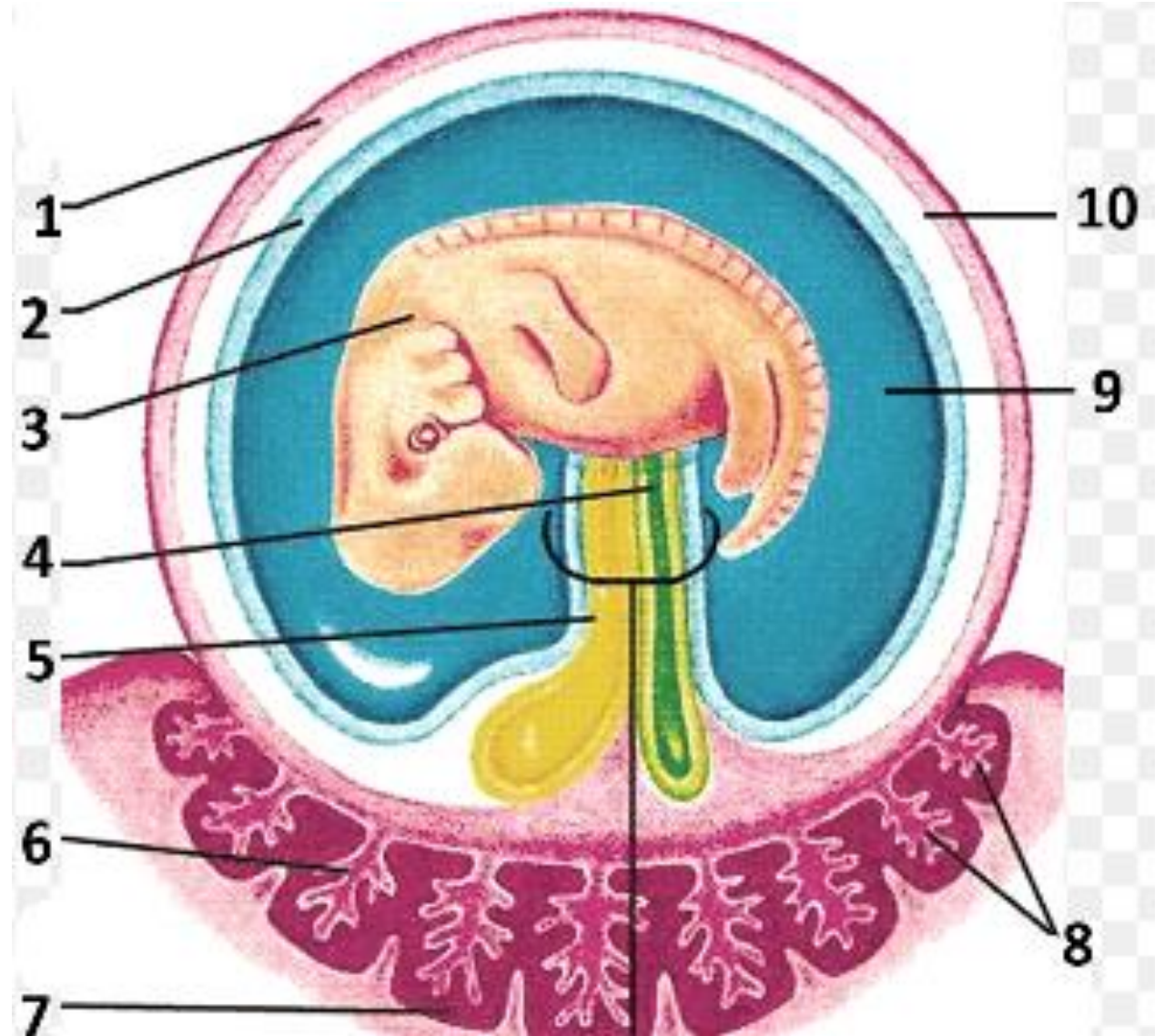
Les caduques


- Basale 3
- Ovulaire ou réfléchi 2
- Parietale 1



Les membranes

- Chorion lisse 1
- Coélome externe sépare les deux feuillets 10
- Amnios 2





Le cordon ombilicale

- 1 veine
- 2 artères
- Gelée de wharton
- Aspect spiralé, jaune ou blanc nacré
- Paracentral
- Longueur : 50 à 60 cm
- calibre : 12 à 15 mm.