

A background image featuring Ash Ketchum and his Pokémon, Pikachu. Ash is in the center, wearing his signature red cap and blue jacket, with a surprised or excited expression. Pikachu is to his right, looking towards the viewer. The image is dimmed to serve as a background for the text.

Parois musculaires, vasculaires et nerveuses

Sachacetabulum



1. Muscle obturateur interne
2. Muscle piriforme
3. Canal sus-pyramidal
4. Canal sous-pyramidal
5. Ligament sacro-épineux
6. Muscle ilio-psoas



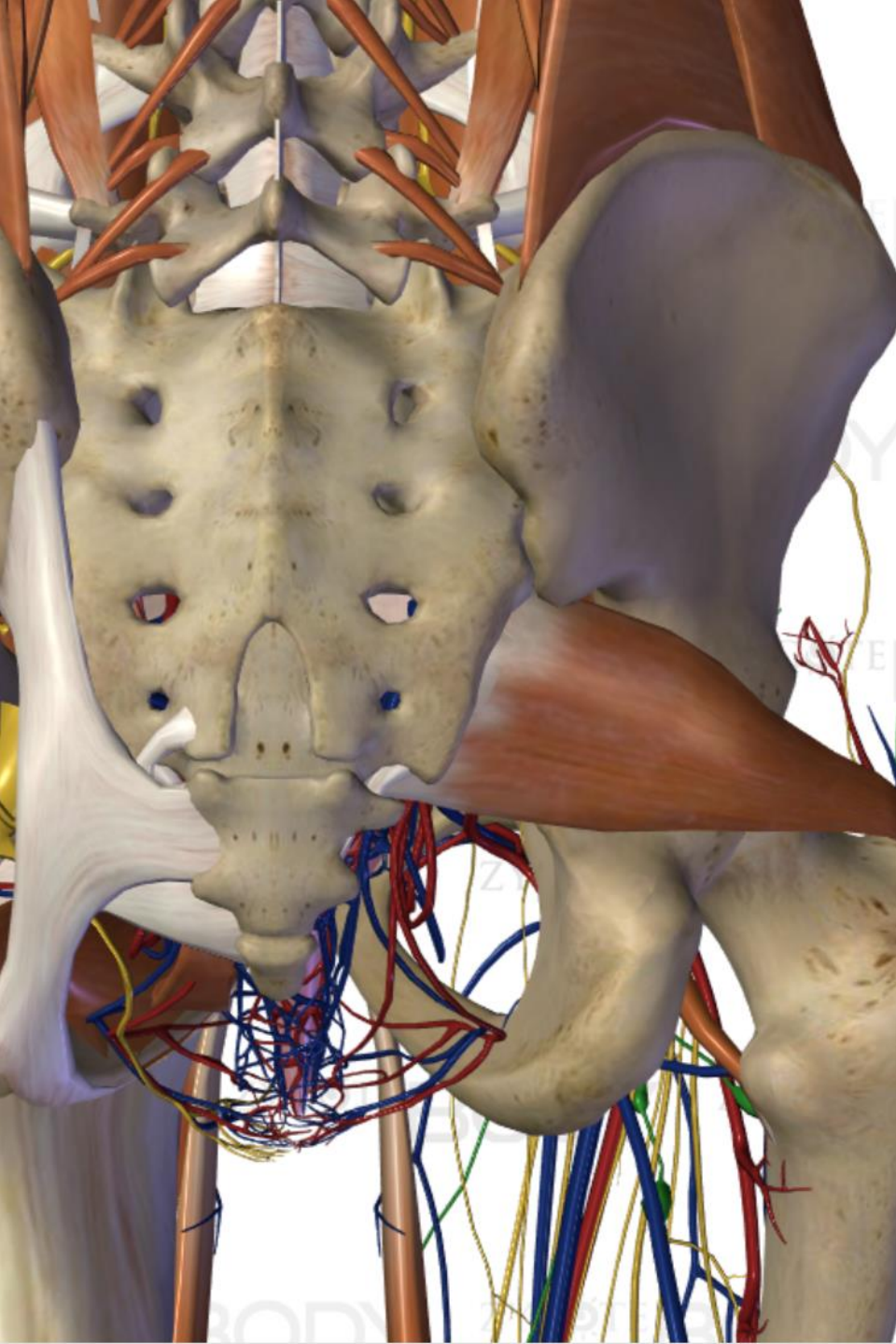
Parois musculaires





Obturateur Interne

- ✓ PELVI-TROCHANTERIEN +++
- ✓ Sur le pourtour du foramen obturé
- ✓ Face endopelvienne
- ✓ Passe dans la petite échancrure sciatique
- ✓ Grand trochanter fémoral +++



Piriforme (Pyramidal)

- ✓ PELVI-TROCHANTERIEN +++
- ✓ Face antérieure sacrum (S2-S3-S4)
- ✓ Grande échancrure sciatique (la divise en deux canaux)
- ✓ Grand trochanter fémoral +++



Grande échancrure sciatique

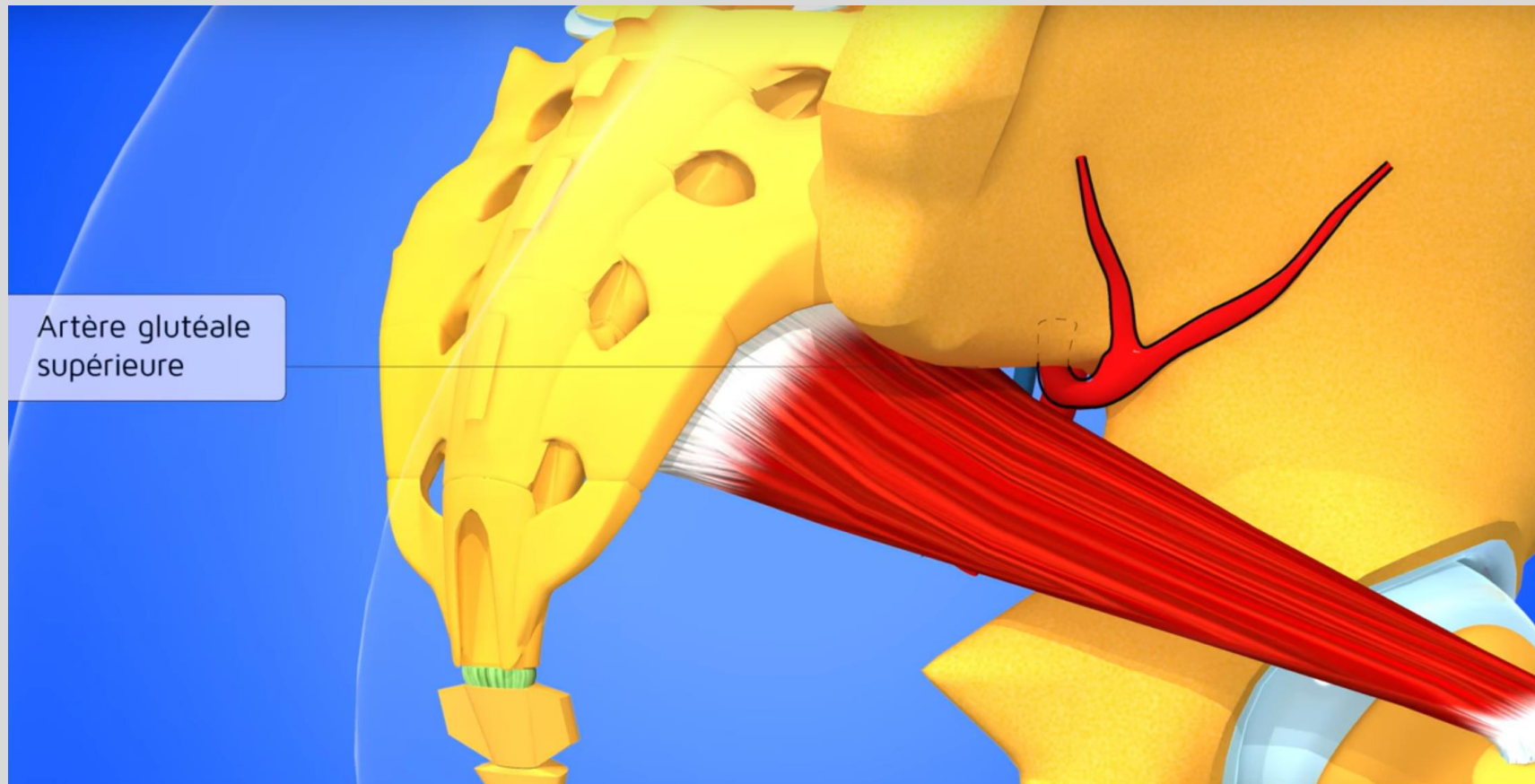
Canal sus pyramidal

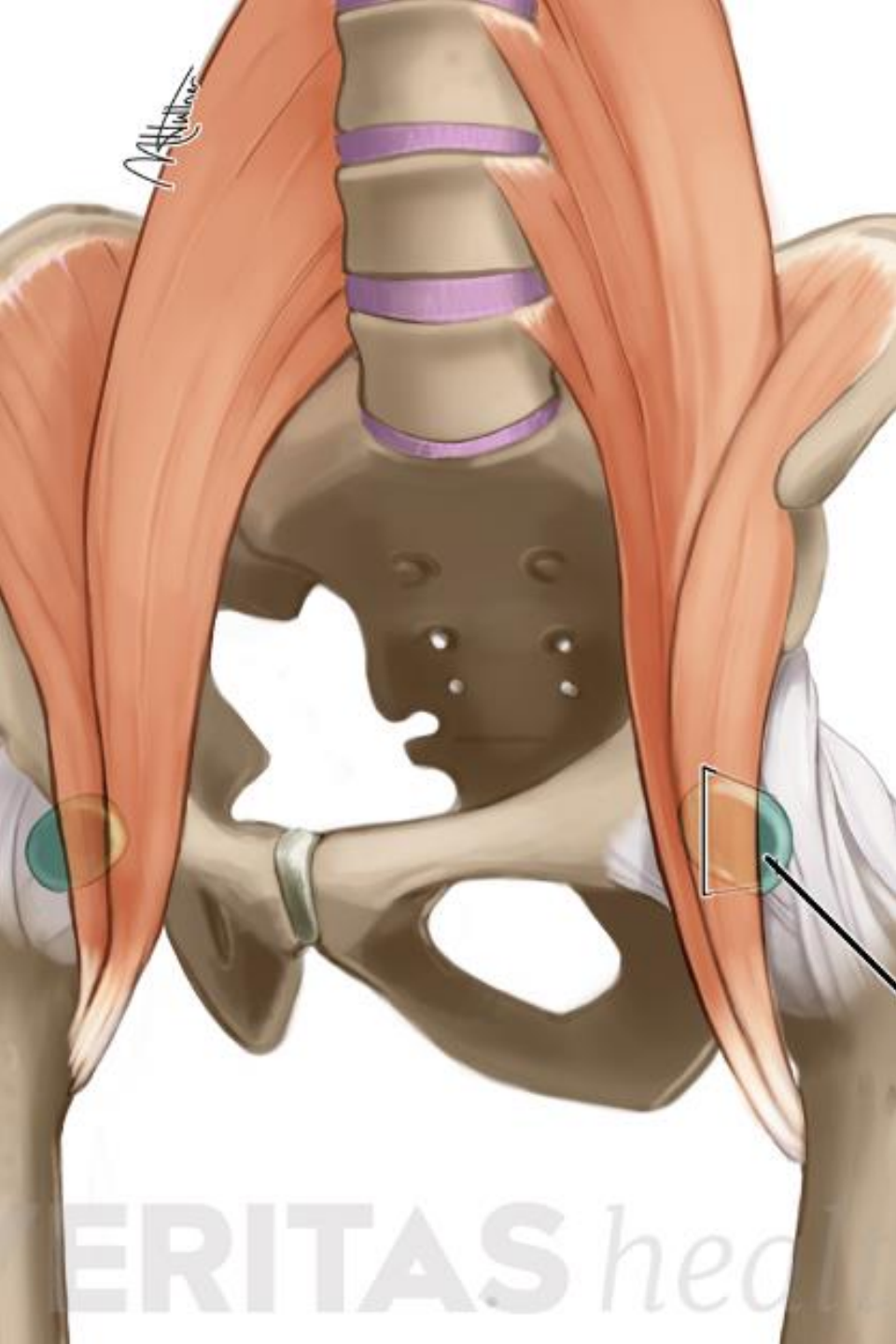
- ❖ Entre grande échancrure sciatique et bord supérieur du muscle pyramidal
- ❖ Artère glutéale supérieure

Canal sous pyramidal

- ❖ Entre bord inférieur du muscle pyramidal et grande échancrure
- ❖ Pédicule vasculo-nerveux glutéal inférieur
- ❖ Nerf sciatique +++

Grande échancrure sciatique





Ilio psoas

- ✓ **Réunion** du muscle psoas (ligament arqué médial du DTA)...
- ✓ ... et du muscle iliaque (muscle plat)
- ✓ Tapisse la FI interne
- ✓ L'iliaque est le plus profond
- ✓ Vallée ou gouttière du psoas
- ✓ **Petit trochanter fémoral**



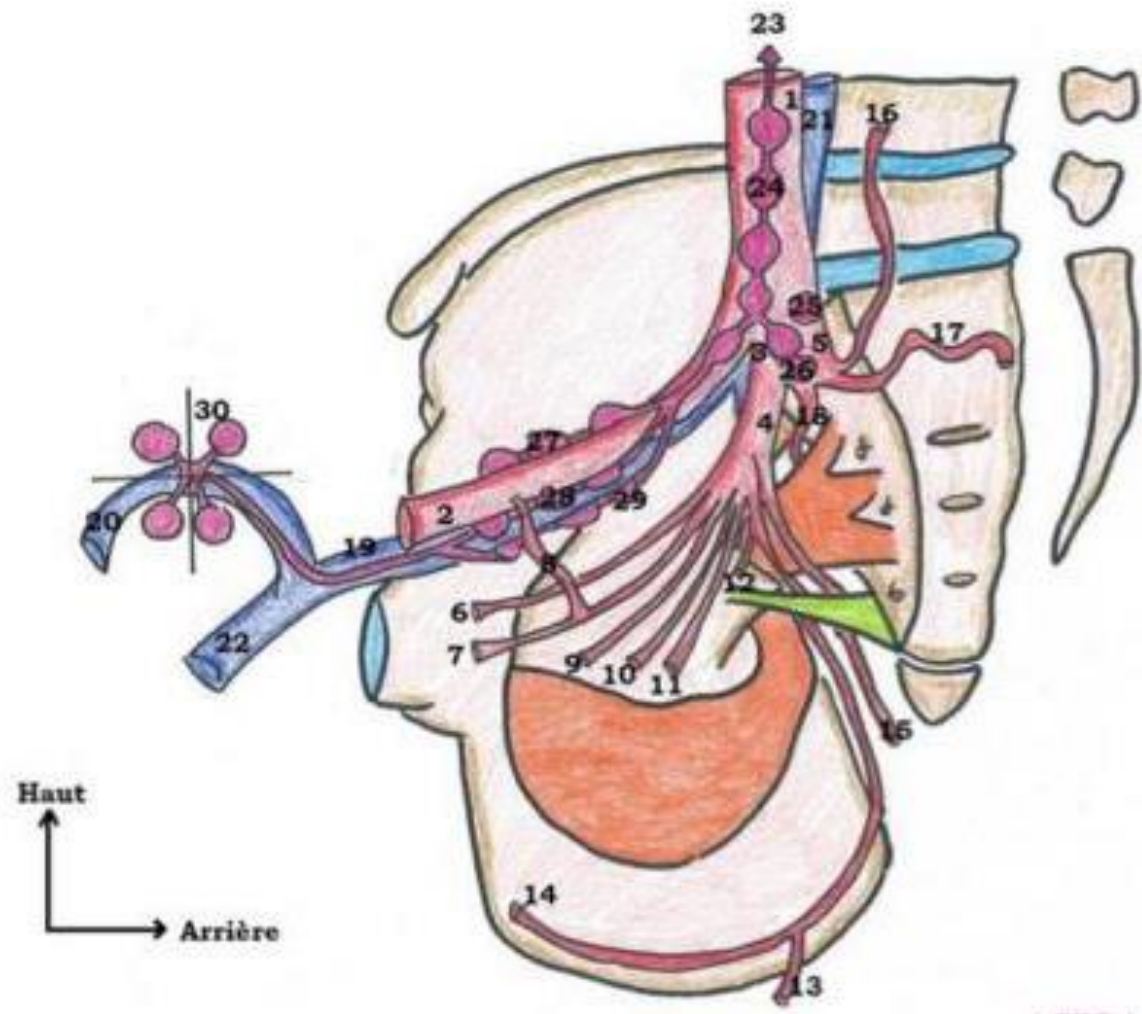
A propos des parois musculaires du petit bassin...

- A) Le muscle pyramidal possède une insertion distale sur le petit trochanter fémoral
- B) Le muscle obturateur interne tapisse la face interne de la membrane obturatrice
- C) Dans la fosse iliaque interne, le muscle psoas est plus superficiel que le muscle iliaque
- D) Les muscles ilio-psoas, obturateur interne et pyramidal appartiennent au petit bassin
- E) Les propositions A, B, C et D sont fausses

A propos des parois musculaires du petit bassin...

- A) Le muscle pyramidal possède une insertion distale sur le petit **grand** trochanter fémoral
- B) Le muscle obturateur interne tapisse la face interne de la membrane obturatrice
- C) Dans la fosse iliaque interne, le muscle psoas est plus superficiel que le muscle iliaque
- D) Les muscles ilio-psoas, obturateur interne et pyramidal appartiennent au petit bassin **au membre inférieur**
- E) Les propositions A, B, C et D sont fausses

Réponse : BC



Parois vasculaires

Réseau veineux

- ❑ Veine iliaque interne + externe donnent iliaque commune
- ❑ Les deux iliaques communes se réunissent en L4 pour former la VCI

Le plan artériel se trouve **au dessus et en avant** du plan veineux +++

**Les faibles qui
disent que l'UE9
c'est nul et trop
dur**

**Moi qui pense au
mesosalpinx et à
la LSRGP**



Réseau artériel



- ❑ Division de l'aorte en regard de L4 ++
- ❑ L'iliaque commune se divise en regard de l'articulation sacro-iliaque

Artère iliaque externe

- Dans le détroit supérieur au dessus de la ligne innominée
- Sort du PB (triangle de Scarpa)
- Donne l'artère fémorale

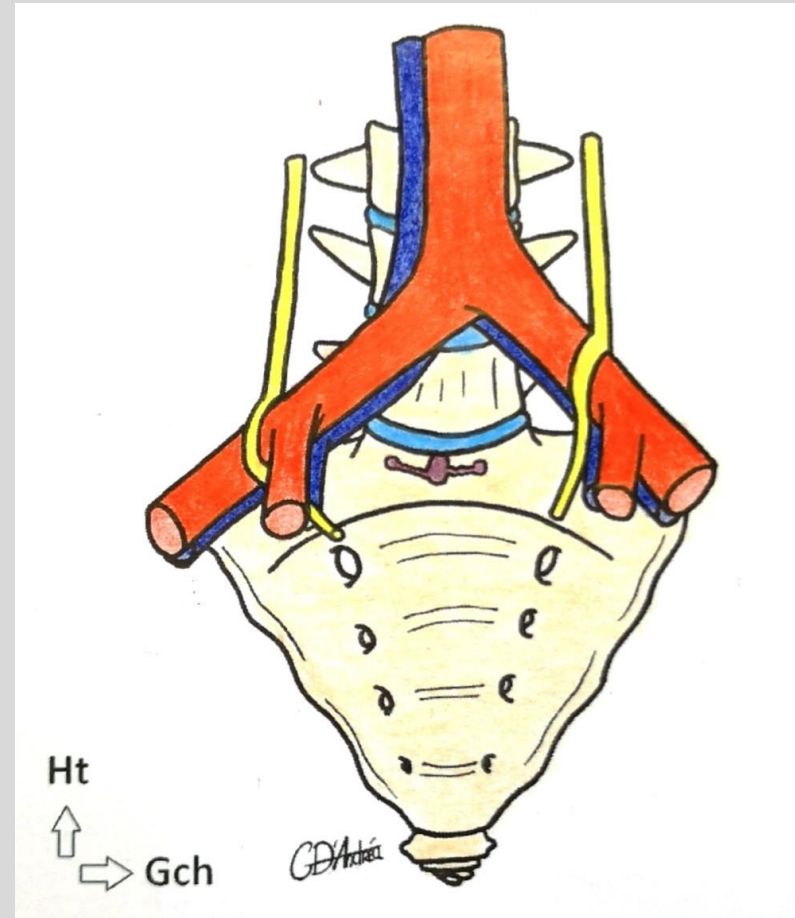
Artère iliaque interne

- Principal apport vasculaires des viscères du PB +++
 - Trajet centimétrique
 - Donne de nombreuses **terminales** (12)
1. Tronc **postérieur** : destinée pariétale
 2. Tronc **antérieur** : destinée viscérale **ET** pariétale

Réseau artériel

Il est important de connaître la position des uretères par rapport aux vaisseaux pelviens

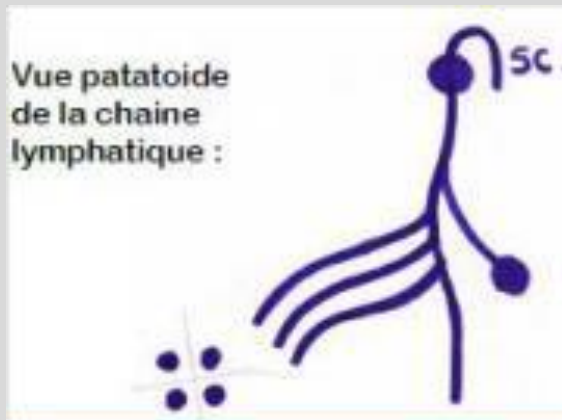
- ❑ A GAUCHE : l'uretère croise l'artère iliaque primitive (**en dedans et au dessus de la bifurcation**)
- ❑ A DROITE : il croise l'artère iliaque externe (**en dehors et en dessous de la bifurcation**)



Réseau lymphatique +++

❑ Très riche au niveau du petit bassin, les nœuds sont répartis en plusieurs groupes

❑ Incidence pathologique importante (Kc vulve/marge anale) +++



❑ Nœuds lymphatiques inguinaux superficiels (4 cadrans)

❑ Chaîne iliaque externe (médiale, moyenne, latérale par rapport aux vx)

❑ Chaîne hypogastrique

❑ Chaîne primitive/commune

❑ Nœuds du promontoire (face antérieure du sacrum)

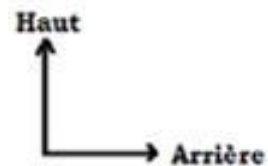
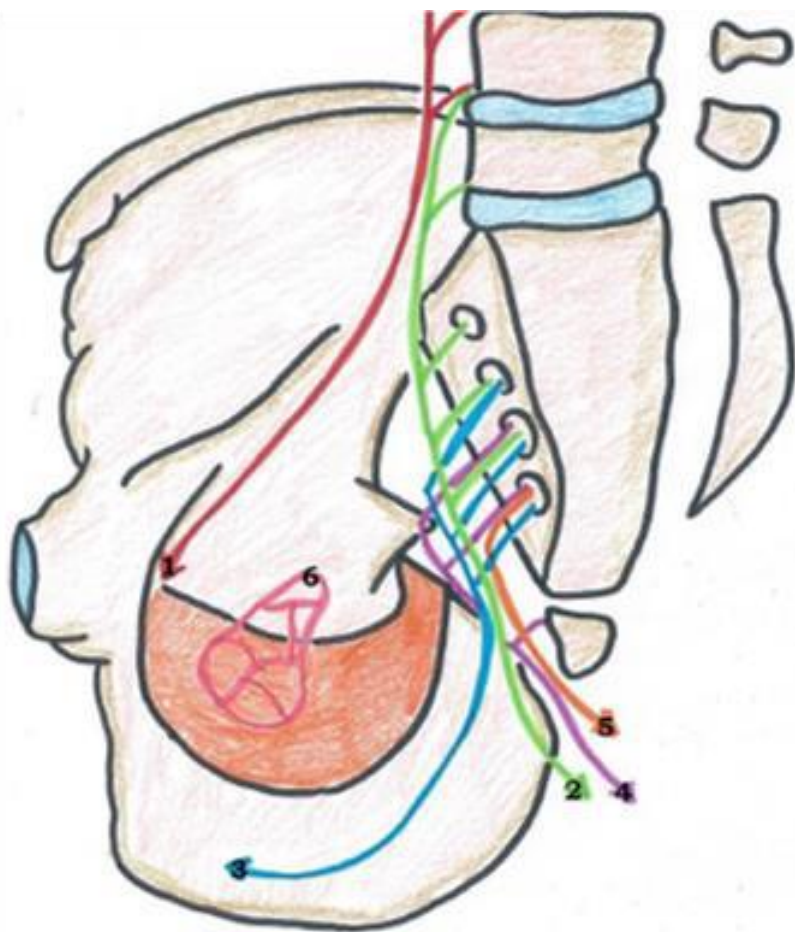
A propos de la vascularisation du petit bassin...

- A) L'artère hypogastrique possède douze rameaux terminaux
- B) Le tronc postérieur de l'artère hypogastrique donne quatre rameaux à destinée pariétale
- C) Il existe très souvent une anastomose entre l'artère obturatrice et l'artère iliaque externe, la *corona mortis*, menaçant le pronostic vital en cas d'hémorragie
- D) L'artère pudendale interne est un rameau terminal de l'artère hypogastrique, vascularisant une grande partie du périnée
- E) Les propositions A, B, C, D et E sont fausses

A propos de la vascularisation du petit bassin...

- A) L'artère hypogastrique possède douze rameaux terminaux
- B) Le tronc postérieur de l'artère hypogastrique donne quatre **trois** rameaux à destinée pariétale
- C) Il existe très souvent une anastomose entre l'artère obturatrice et l'artère iliaque externe, la *corona mortis*, menaçant le pronostic vital en cas d'hémorragie
- D) L'artère pudendale interne est un rameau terminal de l'artère hypogastrique, vascularisant une grande partie du périnée
- E) Les propositions A, B, C, D et E sont fausses

Réponse : ACD



1. Nerf obturateur = L2, L3, L4
2. Nerf sciatique = L4, L5, S1, S2, S3
3. Nerf pudendal = S2, S3, S4
4. Plexus sacro-coccygien = S4, S5, C1
5. Nerf anal / rectal inférieur = S4
6. Plexus hypogastrique inférieur

Plexus lombaire = L1, L2, L3, L4, L5
 Plexus lombo-sacré = L4, L5, S1, S2, S3
 Plexus sacré = S1, S2, S3, S4, S5

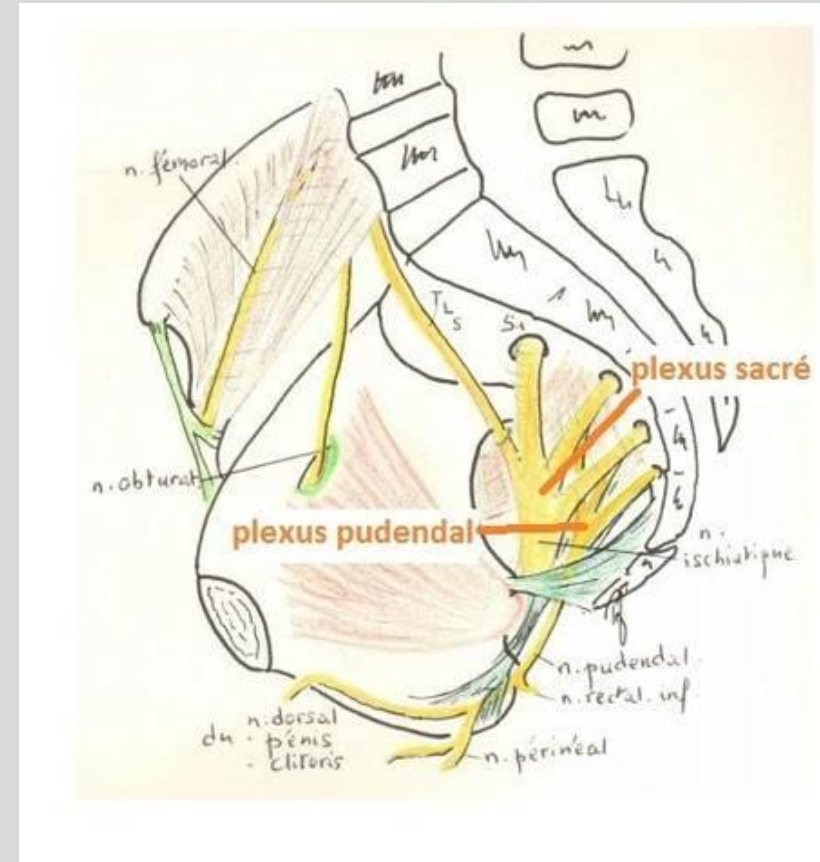
Parois nerveuses



Innervation somatique

Anastomoses entre rameaux antérieurs

- ✓ Tronc lombo-sacré : L4-L5
- ✓ Nerf sciatique : L4-L5-S1-S2-S3
 - ✓ Nerf tibial (S1-S2-S3)
 - ✓ Nerf fibulaire (L4-L5) : releveur
- ✓ Nerf pudendal : S2-S3-S4
- ✓ Nerf rectal inférieur : S4



Innervation végétative

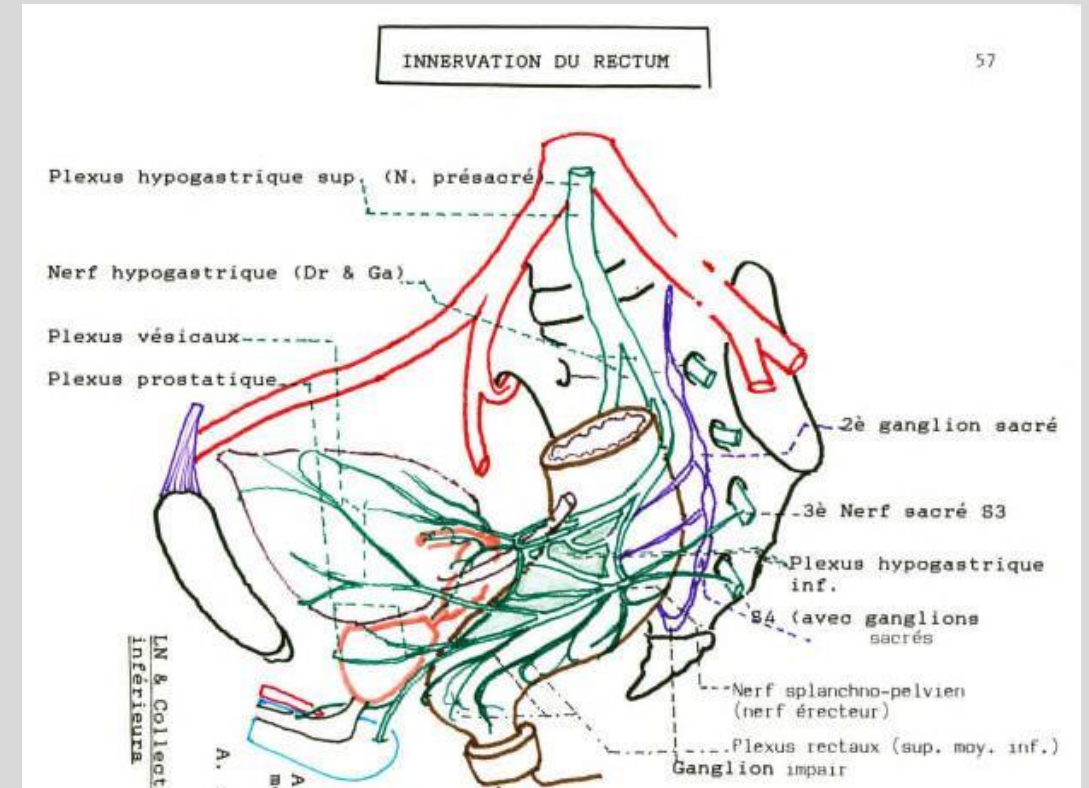
Par le biais du PHI +++

1. Parasympathique

- ✓ Nerfs érecteurs d'Eckard
- ✓ Miction, défécation, érection

2. Orthosympathique

- ✓ Nerfs pré-sacré (PHS)
- ✓ Nerfs splanchniques orthoS
- ✓ Fermeture sphincters lisses + sécrétions



A propos de l'innervation du petit bassin...

- A) Le nerf pudendal est uniquement moteur
- B) Le nerf rectal inférieur est un rameau du nerf tibial
- C) La majorité des nerfs étudiés en cours ne sont pas des anastomoses entre des rameaux antérieurs de nerfs spinaux lombaires et sacrés
- D) Le nerf pudendal provient des rameaux antérieurs des nerfs spinaux L2, L3 et L4
- E) Les propositions A, B, C, D et E sont fausses

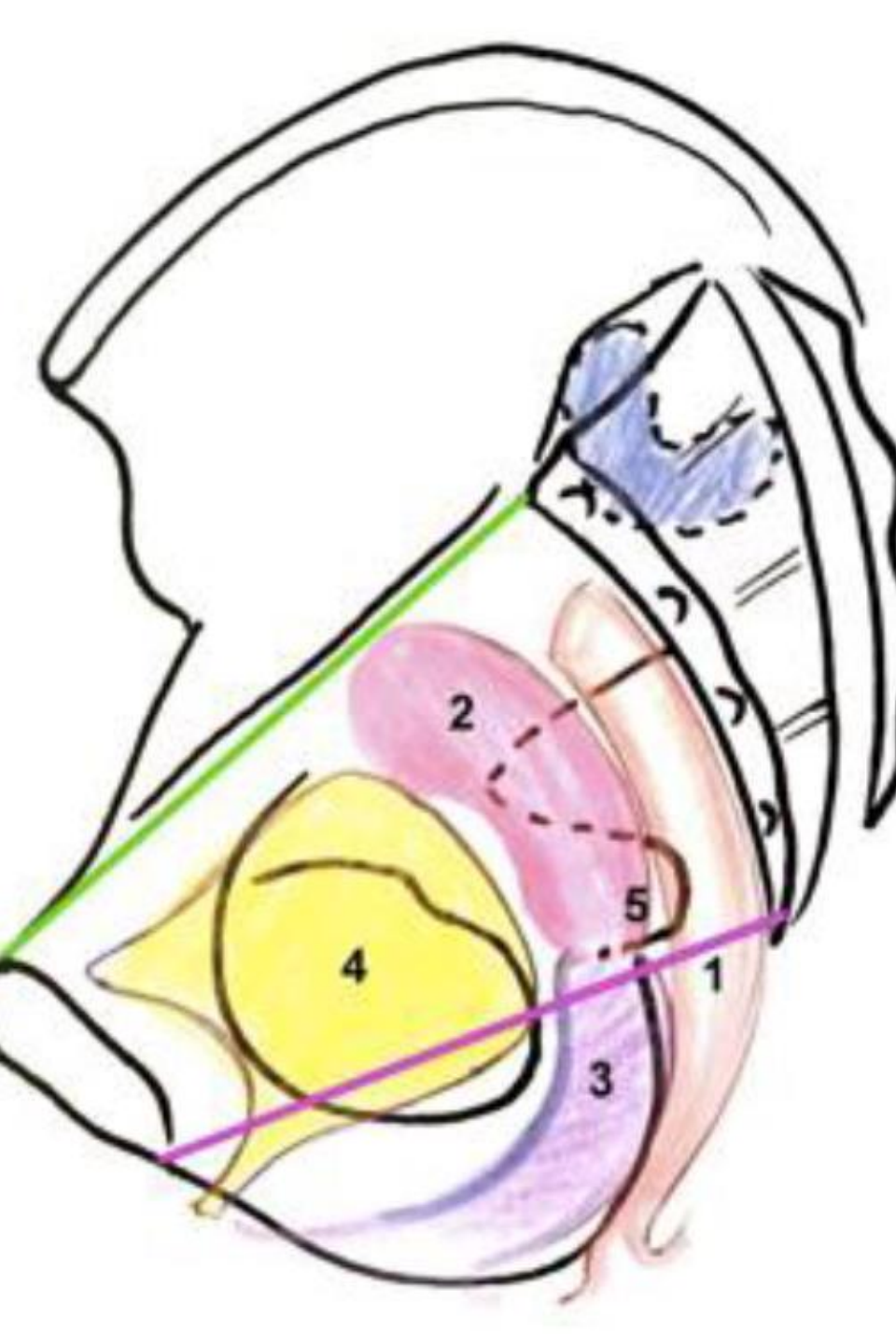


A propos de l'innervation du petit bassin...

- A) Le nerf pudendal est ~~uniquement moteur~~ **moteur ET sensitif +++**
- B) Le nerf rectal inférieur est un rameau du nerf ~~tibial~~ **pudendal**
- C) La majorité des nerfs étudiés en cours ~~ne sont pas~~ des anastomoses entre des rameaux antérieurs de nerfs spinaux lombaires et sacrés
- D) Le nerf obturateur provient des rameaux antérieurs des nerfs spinaux ~~L2, L3 et L4~~ **S2, S3 et S4**
- E) Les propositions A, B, C, D et E sont fausses

Réponse : E

Projection des organes du PB



- Clitoris : sous la symphyse
- Vessie : foramen obturé (vide) / au-dessus de la symphyse (pleine)
- Vagin : sur l'ischion
- Utérus : surface quadrilatère
- Col de l'utérus : épine sciatique
- Rectum : concavité sacrée



L'UE9 vous aime ♥