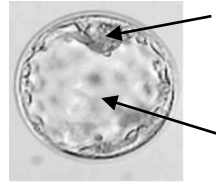
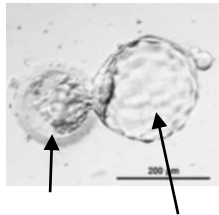


DM n°1 : Première semaine de développement

Tutorat 2019-2020 : 6 QCMS



QCM 1 : Remettez les photos dans leur ordre chronologique :



- A) 1 – 3 – 4 – 2
- B) 3 – 1 – 2 – 4
- C) 1 – 3 – 2 – 4
- D) 3 – 1 – 4 – 2
- E) Les réponses A, B, C et D sont fausses

QCM 2 : Toujours à propos des photos ci-dessus :

- A) La corona radiata se détache au stade de la photo 1
- B) La perte de la totipotence se fait au stade de compaction / morula soit au stade sur la photo 3
- C) Les cellules sont pluripotentes sur les photos 1, 2 et 4
- D) Sur la 2^{ème} photo le stade d'éclosion est représenté : on voit l'œuf qui sort en lysant la zone pellucide, par son pôle anté-embryonnaire (flèche de droite), et son pôle embryonnaire encore à l'intérieur de la zone pellucide. (flèche de gauche)
- E) Sur la 4^{ème} photo, on observe la masse cellulaire au milieu, et en haut le trophoblaste

QCM 3 : A propos de l'introduction en embryologie :

- A) Les stades de Carnegie se basent sur des critères de taille, d'âge et de poids
- B) La mesure vertex-coccyx est idéale pour la période fœtale, soit à partir de 11 semaines d'aménorrhée
- C) Les stades de Carnegie sont LA référence descriptive pour un embryon
- D) On compte 23 stades de Carnegie
- E) Les réponses A, B, C et D sont fausses

QCM 4 : A propos de la première semaine de développement embryonnaire :

- A) S'il y a fécondation, le corps jaune persistera, et sécrètera de la progestérone jusqu'au 3^{ème} mois pour ensuite laisser place au placenta
- B) Dans le cas contraire, le corps jaune dégénère en corps blanc, et les modifications hormonales entraîneront les menstruations
- C) La musculature de la trompe possède une couche circulaire externe et une couche longitudinale interne
- D) L'épithélium simple unistratifié de la muqueuse tubaire possède 2 types de cellules : des cellules ciliées, et des cellules plates mucosécrétantes
- E) La vascularisation par des phénomènes de vasoconstrictions / vasodilatations, va permettre de faire avancer l'œuf dans la trompe de manière active

QCM 5 : A propos de la première semaine de développement embryonnaire :

- A) La nidation de l'œuf a lieu dans la partie postéro-supérieure de l'utérus
- B) La fécondation a lieu dans le tiers externe de la trompe
- C) La segmentation se déroule parallèlement à la nidation de l'œuf
- D) L'œuf arrive dans la cavité utérine au stade de morula puis il se différencie pour « évoluer » au stade de blastocyste
- E) Les réponses A, B, C et D sont fausses

QCM 6 : A propos des pathologies et des anomalies de la première semaine de développement embryonnaire :

- A) Le placenta prævia est caractérisé comme une grossesse ectopique / intra-utérine ayant lieu au niveau du col de l'utérus, qui présente de forts risques hémorragiques
- B) La grossesse ectopique la plus fréquente a lieu au niveau de l'isthme de la trompe utérine
- C) On parle de jumeaux monozygotes lorsque deux spermatozoïdes fécondent deux ovocytes
- D) On peut retrouver une grossesse abdominale si l'épithélium de la muqueuse tubaire diminue trop de hauteur
- E) Les réponses A, B, C et D sont fausses