

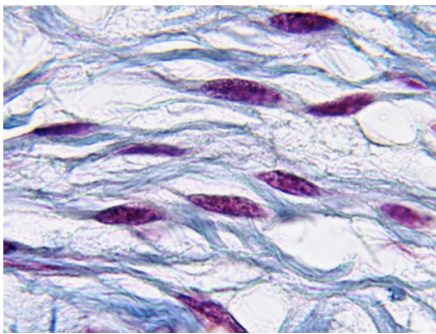
1/	BC	2/	E	3/	C	4/	ACD	5/	BC
6/	ABD	7/	D	8/	E	9/	CD	10/	C

**QCM 1 : BC**

- A) Faux : Ce sont des textures mésenchymateuses à texture **lâche**  
 B) Vrai  
 C) Vrai  
 D) Faux : Les structures épithéliales sont **hautement** organisées  
 E) Faux

**QCM 2 : E**

- A) Faux : Elle est souple et fibreuse dans 4 TC : **les TC élastiques, denses, réticulaires et lâches**  
 B) Faux : Elle est très cellulaire dans les TC **adipeux**  
 C) Faux : Elle est solide seulement dans le Tissus **cartilagineux**  
 D) Faux : Elle est solide et minéralisée dans le Tissus **osseux**  
 E) Vrai : Les réponses A, B, C, et D sont fausses



**QCM 3 : C**

- A) Faux : On observe un TC riche en fibres et pauvre en cellules : cette description correspond à un **TC dense**, or on observe un TC **lâche** !  
 B) Faux : La substance fondamentale y est peu abondante : encore une fois, ce n'est **pas** un **TC dense** !  
 C) Vrai  
 D) Faux : La substance fondamentale est **microscopiquement** amorphe  
 E) Faux

**QCM 4 : ACD**

- A) Vrai  
 B) Faux : Veille au maintien de la MEC : ça c'est pour **les fibroblastes et fibrocytes**  
 C) Vrai  
 D) Vrai  
 E) Faux

**QCM 5 : BC**

- A) Faux : Les cellules souches mésenchymateuses sont CD34+, **multipotentes**, précurseurs spécifiques de certaines lignées.  
 B) Vrai  
 C) Vrai  
 D) Faux : Le collagène appartient à la famille des glycoprotéines, et compte une 20aine de membres : le collagène fait partie des **éléments fibreux** de la MEC et non **pas** des cellules résidentes ! Enoncé !  
 E) Faux

**QCM 6 : ABD**

- A) Vrai  
 B) Vrai  
 C) Faux : Parmi la substance fondamentale la composant, on retrouve des composés polysaccharidiques (**glycosaminoglycanes, protéoglycanes**) et des protéines structurales d'adhérence (**fibronectine, laminine**)  
 D) Vrai  
 E) Faux

### QCM 7 : D

- A) Faux : Une fois les molécules de procollagène formées, des enzymes excisent leurs extrémités pour former du tropocollagène. Celui-ci est ensuite sécrété, et s'assemble avec d'autre tropocollagène bout à bout pour former des fibrilles : Le procollagène est **sécrété en dehors de la cellule puis excisé** pour devenir du tropocollagène
- B) Faux : Les fibrilles se regroupent en fibres en respectant un chevauchement de 70nm entre deux molécules de tropocollagène adjacentes
- C) Faux : Les fibres s'agencent parallèlement pour former des faisceaux : ce sont les **fibrilles** qui s'associent parallèlement pour former des fibres
- D) Vrai
- E) Faux

### QCM 8 : E

- A) Faux
- B) Faux
- C) Faux
- D) Faux
- E) Vrai : Les réponses A, B, C, et D sont fausses : **piège énoncé** ! C'est tout bon mais ce ne sont pas des collagènes lamellaires mais **fibrillaires** ! Please faites attention à tout bien lire et entourer les choses importantes dans les énoncés, c'est un piège classicosssss (me tuez pas, c'est pour vous aider à devenir des machines promis)

### QCM 9 : CD

- A) Faux : C'est une pathologie où tous les malades ont des difficultés de cicatrisation (car la peau est fragile et hyper élastique), des luxations (dû à une hyper mobilité articulaire), des hémorragies / hématomes (à cause d'une fragilité vasculaire) : **pas tooous les malades** ! ce syndrome est un regroupement de maladies du TC, les symptômes ne sont pas nécessairement les mêmes.
- B) Faux : Ce syndrome concerne des anomalies de production des collagènes I, **III** ou V : jamais le II ! C'est le seul des collagènes fibrillaires à ne pas être concerné par cette pathologie #malaimé
- C) Vrai
- D) Vrai
- E) Faux

### QCM 10: C

- A) Faux : Les GAGs sont de longues chaînes **non** ramifiées composées d'unités disaccharidiques (hexosamine et acide uronique) répétées un grand nombre de fois
- B) Faux : Les protéoglycanes sont formées par le branchement de **GAGS sur une chaîne polypeptidique**, ont un aspect hérissé dû à la charge négative et occupe un large volume
- C) Vrai
- D) Faux : La laminine, glycoprotéine des lames basales, a une forme de **T** caractéristique avec trois chaînes (alpha, bêta et gamma) reliées entre elles par des ponts disulfures
- E) Faux

### Daidikass :

*J'espère que ce premier DM d'entraînement vous a plu, n'hésitez po à m'envoyer vos retours sur FB (Enza Nine Rudelov)*

*Je suis trop happy d'être votre tutrice d'Histo 2K19 et je vous souhaite tout plein de courage pour dompter cette matière pas évidente au début car parlée en non français. Promis, vous serez des pros très bientôt ! 😊*  
*Et n'oubliez po qu'au CC il faut viser le **perfect** !!! C'est FAISABLE pour de vrai (contrairement à la physique par ex... Peace à Amandine et Marie qui se décarcassent pour vous la faire aimer envers et contre tout 😊)*

*Des bisous à mes co-tuts d'amour, sans qui cette DreamTeam d'Histo ne serait rien 🍷*

*Une lèche à ma coloc et amie d'enfance Alexandra Verdier la plus belle (allez stalker) & à son mec que j'm tro wlh Anthony Papadopoulos (oui c'est son vrai nom de famille, il est magique je sais) 🍷*

*Un poke à mon pilier de Paces que j'ai nommé Charles Cocheteux, votre tut de Biostat (vomi 🤮)*

*Et enfin plein de besos à mes fillotes de love, aussi belles que courageuses : Amna, Julie, Maria, Oumaima, Sarah et of course ma Louana 🍷*

*Amour, tendresse & chocolat 🍷*

### Exercice bonus :

