

QCM 1 : A propos de l'introduction en embryologie ;

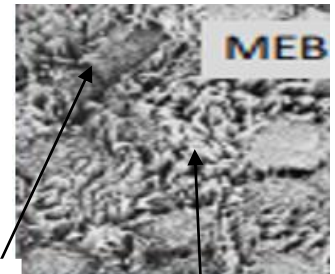
- A) A la fin de la gastrulation les 3 feuillets primitifs mis en place sont : l'épiblaste, le mésoblaste et l'entoblaste.
- B) L'organogénèse de type 2 représente les phénomènes de maturation et de remodelage des ébauches.
- C) La morphogénèse de type 2 regroupe la délimitation, la plicature, et la fermeture de l'embryon.
- D) L'embryologie formelle explique les phénomènes de migrations cellulaires.
- E) Les réponses A, B, C et D sont fausses.

QCM 2 : A propos de la datation en embryologie ;

- A) Les stades de Carnegie sont LA référence descriptive de la période embryonnaire.
- B) On peut utiliser la longueur vertex-coccyx pour la période embryonnaire et fœtale.
- C) Les stades de Carnegie se basent sur des critères de poids, d'âge, et morphologiques.
- D) 9 semaines d'aménorrhée équivalent à 11 semaine de grossesse.
- E) Les réponses A, B, C et D sont fausses.

QCM 3 : A propos de la première semaine de développement embryonnaire et la photo ci-contre ;

- A) Les cellules mucosécrétantes de la muqueuse sécrètent du mucus, pour faciliter le passage de l'œuf dans la trompe.
- B) La légende « 1 » indique une cellule ciliée.
- C) La légende « 2 » indique une cellule mucosécrétantes.
- D) La muqueuse utérine est formée de 2 couches : une couche circulaire interne et une couche longitudinale externe.
- E) Les réponses A, B, C et D sont fausses.



QCM 4 : A propos de la segmentation de l'œuf ;

- A) Lors du stade de pré-compaction on se trouve au niveau du tiers externe de l'ampoule.
- B) Au stade de Blastocyste/Cavitation l'œuf arrive dans la cavité utérine.
- C) Lors du stade d'éclosion/hatching la masse cellulaire interne sort en première.
- D) La formation du blastocœle se fait par absorption du liquide intra utérin à travers la zone pellucide.
- E) Les réponses A, B, C et D sont fausses.

QCM 5 : A propos des modifications maternelles ;

- A) Les modifications de la trompe sont dépendantes de la grossesse.
- B) En présence de grossesse, le corps jaune dégénère, et on a l'apparition du corps blanc.
- C) Lorsque qu'il n'y a pas de grossesse, le corps jaune dégénère aussi, pour laisser place au placenta.
- D) Le but principal des modifications de la trompe et de faire avancer l'œuf ou l'ovocyte de façon active jusqu'à l'utérus.
- E) Les réponses A, B, C et D sont fausses.

QCM 6 : A propos des pathologies de la première semaine ;

- A) Les grossesses extra-utérines ont lieu le plus souvent, dans l'isthme de la trompe.
- B) On parle de placenta prævia lorsque la grossesse extra-utérine à lieu au niveau du col utérin.
- C) Une grossesse ectopique à plus de chance de se produire si la zone pellucide de l'embryon rompt trop tôt.
- D) Les grossesses abdominales sont assez fréquentes.
- E) Les réponses A, B, C et D sont fausses.