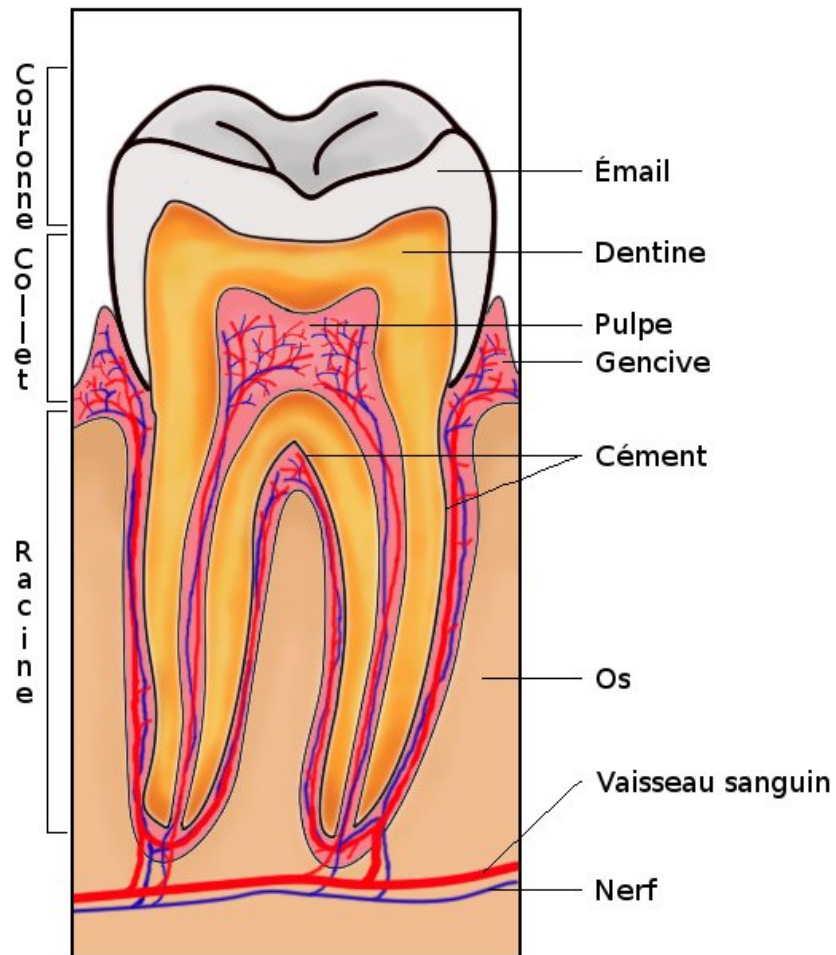


LA DENT



Émail synthétisée par les **améloblastes**.

Dentine synthétisée par les **odontoblastes**.

Cément synthétisé par les **cémentoblastes**.

Émail recouvre la **couronne** de la dent jusqu'au collet.

Cément recouvre les **racines** de la dent jusqu'au collet.

Voici un petit schéma pour avoir une bonne visualisation de la dent.

Important ! Utile tout le temps et permet une meilleure compréhension des cours.

Bon courage à tous !