

An anatomical illustration of a human heart, showing the major blood vessels. The heart is depicted in a realistic style with various colors: red for oxygenated blood vessels, blue for deoxygenated blood vessels, and pinkish-red for the heart muscle and surrounding structures. The text is overlaid on the heart.

# INTRODUCTION À L'ANATOMIE GÉNÉRALE

*Vous avez compris le coup ?*

*Le tutorat est gratuit. Toute reproduction ou vente est interdite.*

# PRÉSENTÉE PAR : *La Communauté de l'Anat'*



# L'ANATOMIE, C'EST QUOI ?

- C'est une science morphologique :
  - Fonctionnelle
  - Topographique
  - Descriptive
- C'est une science fondamentale qui étudie le corps humain SAIN
- Cette année, 4 UE seront composées de cours d'anatomie : UE5, UE9, UE10, UE12

# ET LE PROGRAMME ?

- Introduction à l'anatomie de surface (diapos)
- Système nerveux (tableau noir)
- Appareil locomoteur : arthrologie, ostéologie, myologie (diapos)
- Ostéologie (tableau noir)
- Appareil respiratoire (tableau noir)
- Appareil cardio-vasculaire (tableau noir)
- Appareil digestif (tableau noir)
- Appareil uro-génital (tableau noir)
- Organes des sens (diapos)
- Téguments et organes de recouvrement (diapos)
- Evolution anatomique de l'Homme (diapos)



# ET LE PROGRAMME DE LA TUT'RENTRÉE ?

- Système Nerveux (4h)
- Système Cardio-Vasculaire (1h)
- Système locomoteur / ostéologie des membres (2h)



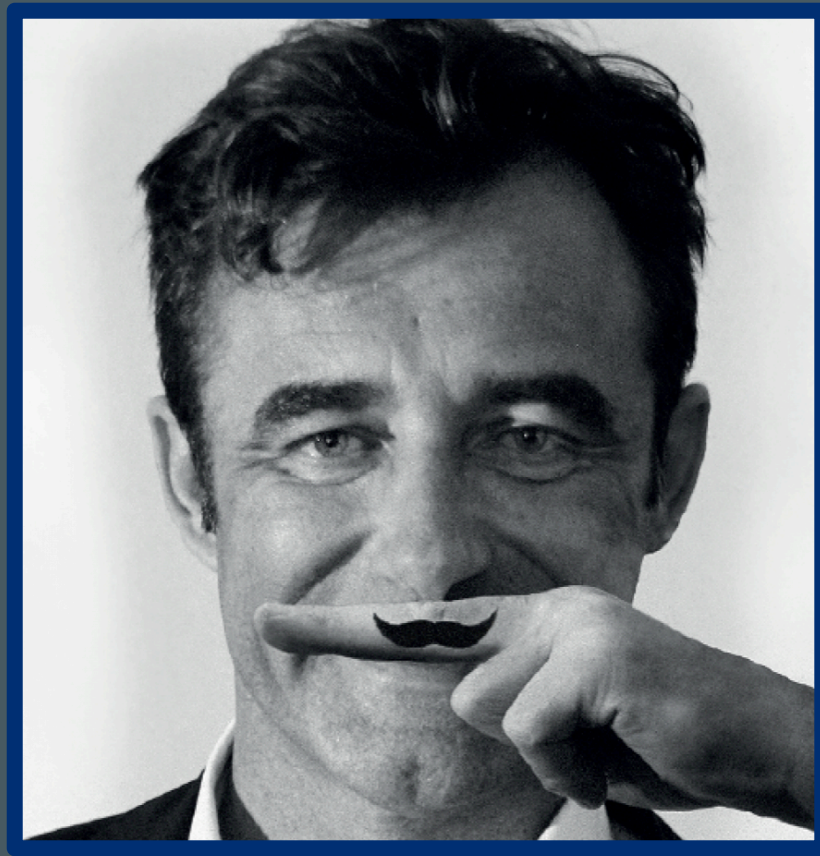
Une mort certaine...  
Une faible chance de succès...  
  
Mais qu'attendons nous ?!

# ET LES PROFESSEURS ?

Pr. De Peretti  
Chirurgien orthopédique

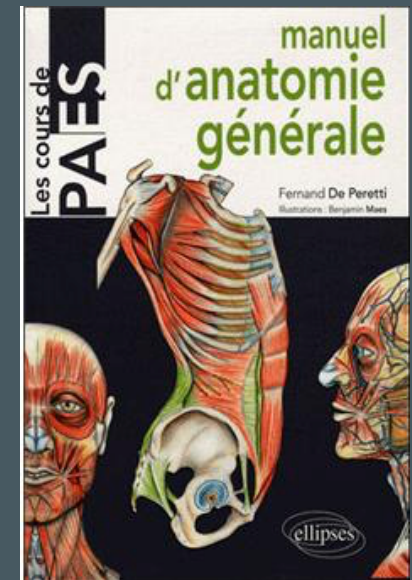
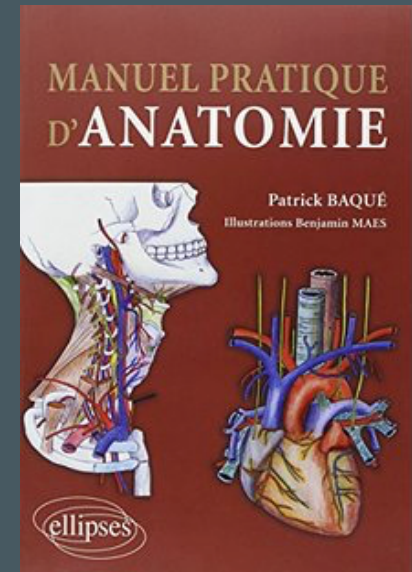


Pr. Baqué  
Doyen de la Faculté  
Chirurgien général et viscéral



# ET LES SUPPORTS ?

- ✓ Les livres des professeurs :
  - Manuel Pratique d'Anatomie du Pr. Baqué
  - Manuel d'Anatomie Générale du Pr. De Peretti
- ✓ Les carnets d'anatomie de Gregoire d'Andrea ++
- ✓ Les fiches +++
- ✓ Les ronéos ++



# OK, MAIS ON VA APPRENDRE QUOI ?

- Toute l'anatomie modale et descriptive des différents systèmes cités précédemment
- L'anatomopathologie, pour comprendre les mécanismes de la maladie

En gros :

- Un apprentissage pratique, ouvert et intéressant de l'anatomie du corps humain, qui sera la base essentielle de vos futures études médicales ou paramédicales !
- Il est vivement conseillé d'aller en cours car les explications et schémas en « direct » aident énormément à la visualisation et la compréhension du cours !



# L'ANATOMIE EN CHIFFRES, ÇA DONNE QUOI ?

- 32h de cours en amphitheâtre → 8 cours de 4h tous les mercredis
- 30 QCMs le jour du concours
- 35 minutes d'épreuve
- 80 points sur 600

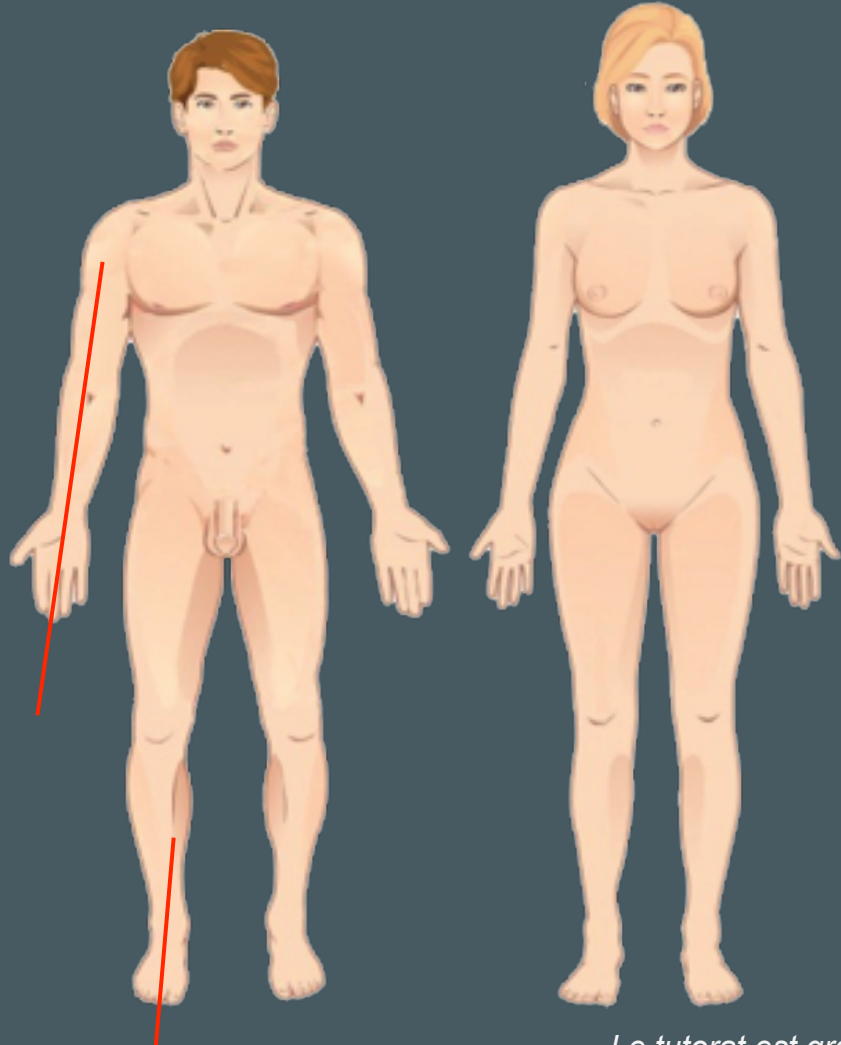
# ET MAINTENANT...

Allons y !



# GÉNÉRALITÉS :

## I – LA POSITION ANATOMIQUE DE RÉFÉRENCE



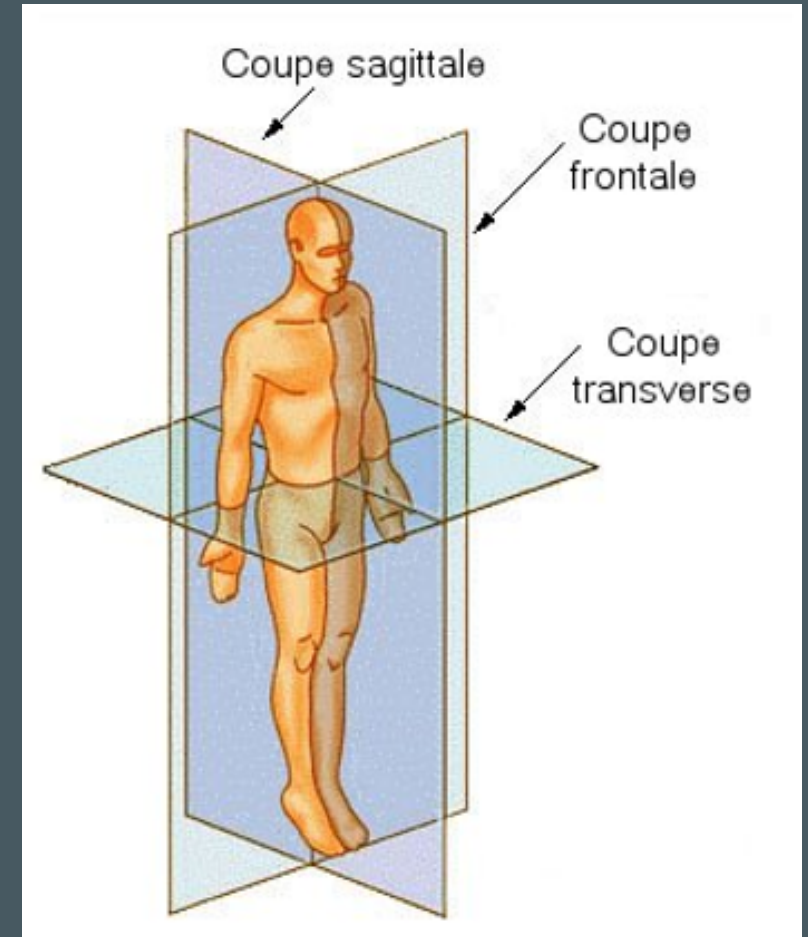
- Debout
- Les bras le long du corps
- Le 5<sup>ème</sup> doigt sur la face externe de la cuisse
- Les paumes en avant
- Les jambes tendus
- Les pieds parallèles entre eux
- Le regard droit, horizontal

Axe de la main : Ligne verticale passant par le 3<sup>ème</sup> doigt (majeur).

Axe du pied : Ligne horizontale passant par le 2<sup>ème</sup> orteil.

# II – LES PLANS

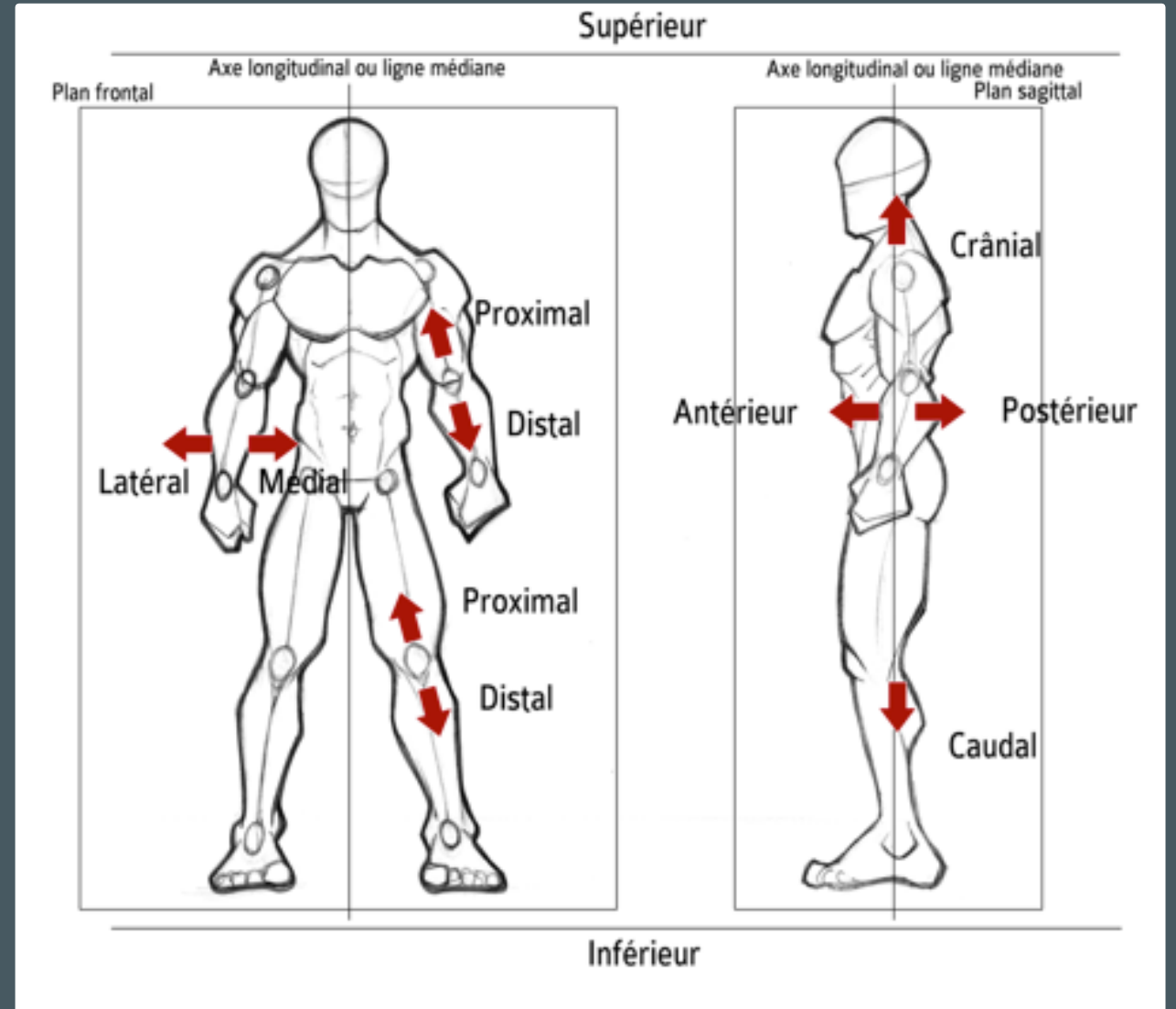
- **FRONTAL = CORONAL**, sépare le corps en deux parties :
  - Antérieure = Ventrale
  - Postérieure = Dorsale
- **SAGITTAL**, sépare le corps en deux parties selon un axe antéro-postérieur :
  - Une partie droite
  - Une partie gauche
- **HORIZONTAL = TRANSVERSAL**, sépare le corps en deux parties :
  - Supérieure = Crâniale
  - Inférieure = Caudale





# III – VOCABULAIRE :

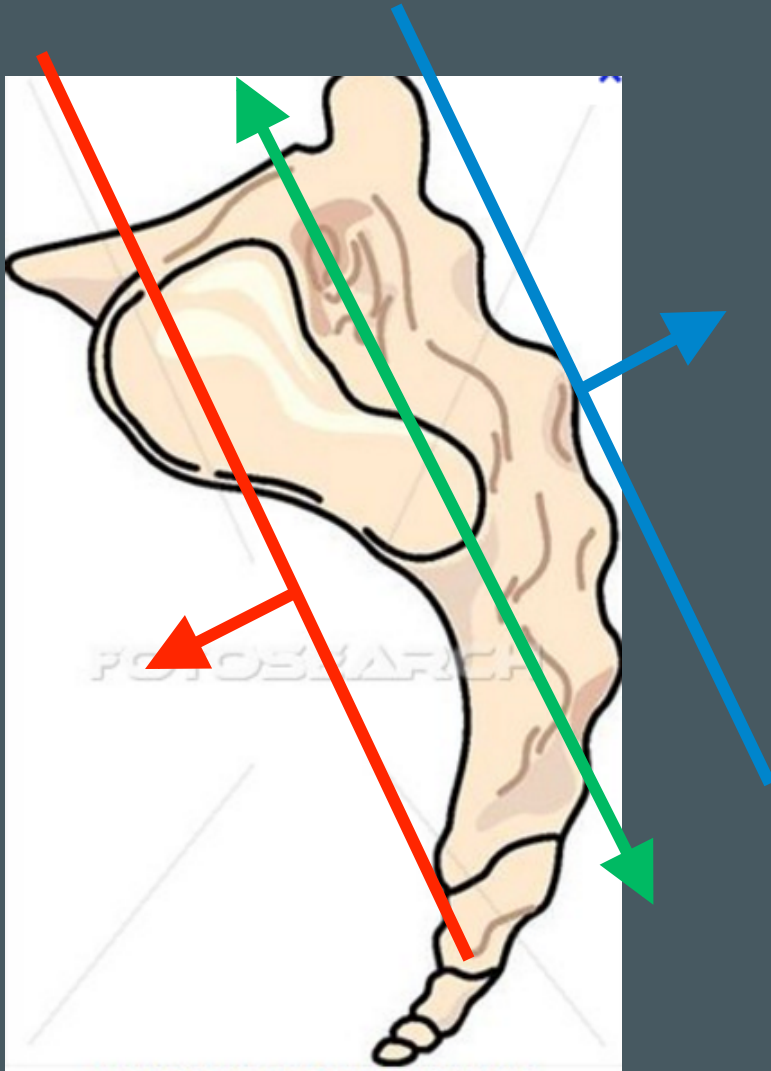
- Médian : Au milieu
- Médial : En-dedans
- Collatéral : Sur le côté
- Latéral : En dehors
- Ventral : Antérieur, Devant
- Dorsal : Postérieur, Derrière
- Crânial = Rostral : En haut
- Caudal : En bas
- Convexe : Bossu
- Concave : Creux



# IV – COULEURS CONVENTIONNELLES :

- **Artères** : ROUGE
- **Veines** : BLEU
- **Os** : BLANC
- **Nerfs** : JAUNE
- **Muscles** : ROSE / MARRON
- **Tendons et ligaments** : VERT
- **Cartilage** : BLEU / VERT
- **Glandes** : ROSE / CHAMOIS
- **Vaisseaux lymphatiques** : GRIS / JAUNE / VIOLET
- **Voies nerveuses descendantes** : ROUGE
- **Voies nerveuses ascendantes** : BLEU

# V – ORIENTATIONS



Le sacrum est dirigé :

EN HAUT et EN AVANT ou EN BAS et EN ARRIERE

Le sacrum regarde :

- Sa face antérieure regarde EN BAS et EN AVANT
- Sa face postérieure regarde EN HAUT et EN ARRIERE

# VI – QCMS DE L'AMBIANCE :

- QCM 1 :

- A) Médian signifie en dedans
- B) Latéral signifie sur le côté
- C) Médial signifie au milieu
- D) Caudal signifie vers le bas
- E) Tout est faux



# VI – QCMS DE L'AMBIANCE :

- QCM 1 :

- A) Médian signifie en dedans
- B) Latéral signifie sur le côté
- C) Médial signifie au milieu
- D) Caudal signifie vers le bas
- E) Tout est faux

# VI – QCMS DE L'AMBIANCE :

- QCM 2 :

- A) L'axe sagittal définit la notion de droite et de gauche
- B) L'axe antéro-postérieur est l'axe frontal
- C) L'axe transversal est équivalent à l'axe sagittal
- D) Les phalanges proximales sont les plus proches du poignet
- E) Tout est faux

# VI – QCMS DE L'AMBIANCE :

- QCM 2 :

A) L'axe sagittal définit la notion de droite et de gauche

B) L'axe antéro-postérieur est l'axe frontal

C) L'axe transversal est équivalent à l'axe sagittal

D) Les phalanges proximales sont les plus proches du poignet

E) Tout est faux

# VI – QCMS DE L'AMBIANCE :

- QCM 3 :

- A) En position anatomique de référence, la face ventrale de la main regarde en avant
- B) Les nerfs sont habituellement représentés en jaunes
- C) Les glandes sont habituellement représentés en rouge ou en chamois
- D) Le globe oculaire est convexe vers l'avant tandis que la plante du pied est concave vers le bas
- E) Tout est faux



# VI – QCMS DE L'AMBIANCE :

- QCM 3 :

A) En position anatomique de référence, la face ventrale de la main regarde en avant

B) Les nerfs sont habituellement représentés en jaunes

C) Les glandes sont habituellement représentés en rouge ou en chamois

D) Le globe oculaire est convexe vers l'avant tandis que la plante du pied est concave vers le bas

E) Tout est faux



WE NEED YOU  
TO PERFECT  
ANATOMY !