

Séance de révision – UE10



Barbiiiiies Party !

<https://www.youtube.com/watch?v=6TFTEF99oPA>

<https://www.youtube.com/watch?v=dcBHziXJdF4>



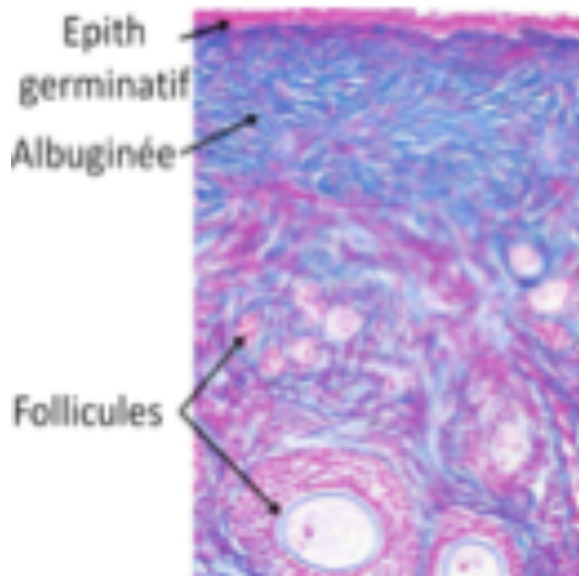
**Come on Barbie,
let's go party!**



Le tutorat est gratuit. Toute reproduction ou vente est interdite. Et surtout pas l'UE 10 sinon je vous bombe, Cordialement, Barbie
lac des cygnes. <3

PhiPhi is in da place

L'appareil génital féminin



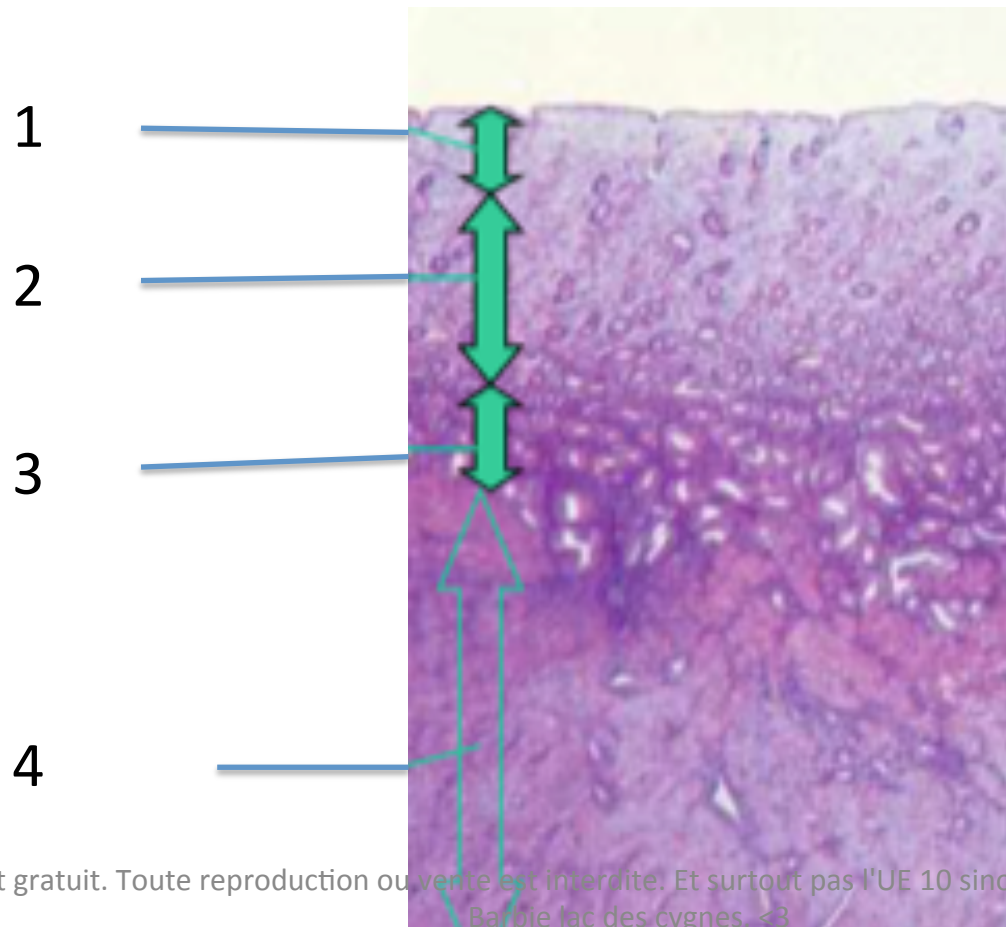
Ovaires : de l'extérieur
vers l'intérieur
→ Epithélium germinatif
→ Albuginée
→ Follicule

L'appareil génital féminin

Lieu 😊	Epithélium	Autres
Ovaires	Epithélium germinatif = simple cubique	
Trompes	Epithélium prismatique Ciliées (sécrétoires) Non ciliées (propulse)	Paroi musculaire / Franges / Diamètre
Utérus	Endomètre = épithélium cylindrique simple Endocol = épithélium prismatique simple Exocol = épithélium pavimenteux stratifié	Myomètre / Séreuse Coloration de papanicolaou
Vagin	Epithélium pavimenteux stratifié légèrement kératinisé	

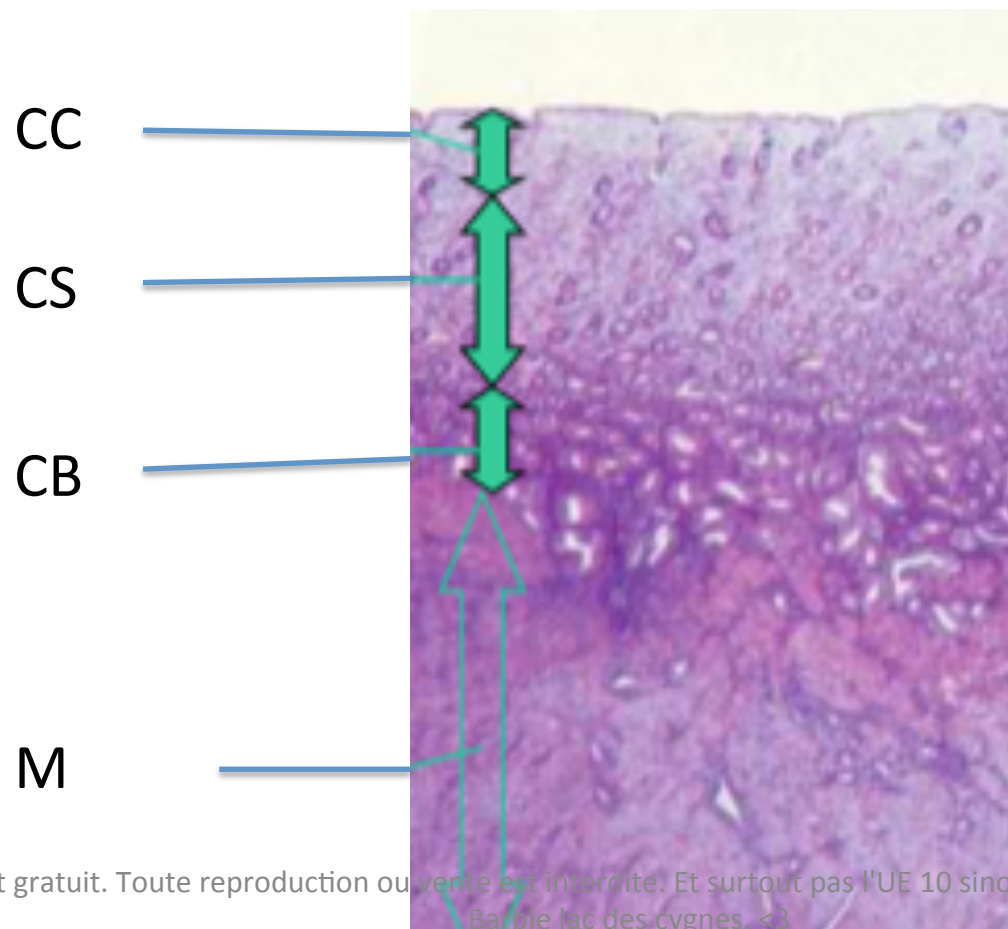
L'appareil génital féminin

Endomètre = 3 couches



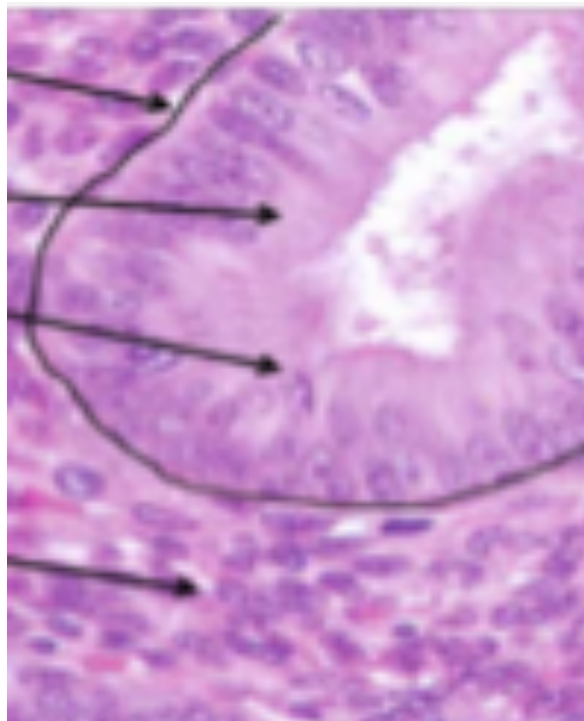
L'appareil génital féminin

Endomètre = 3 couches



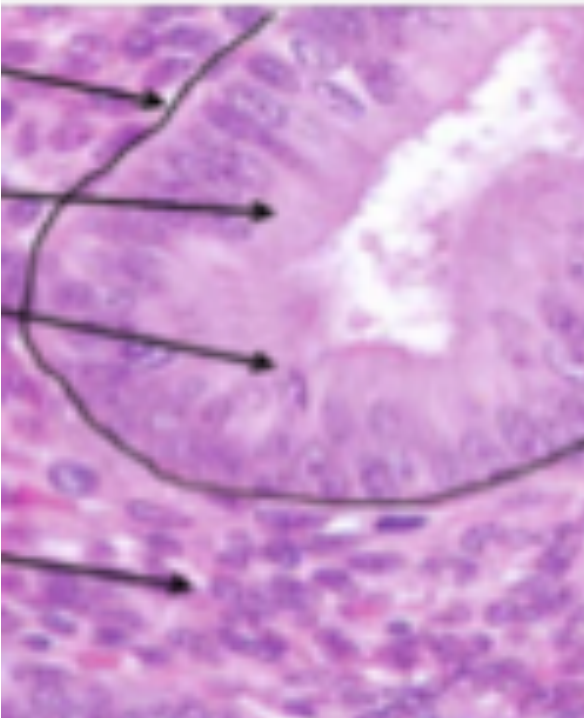
L'appareil génital féminin

Quelle phase ?



L'appareil génital féminin

Phase proliférative débutante



Epithélium glandulaire :

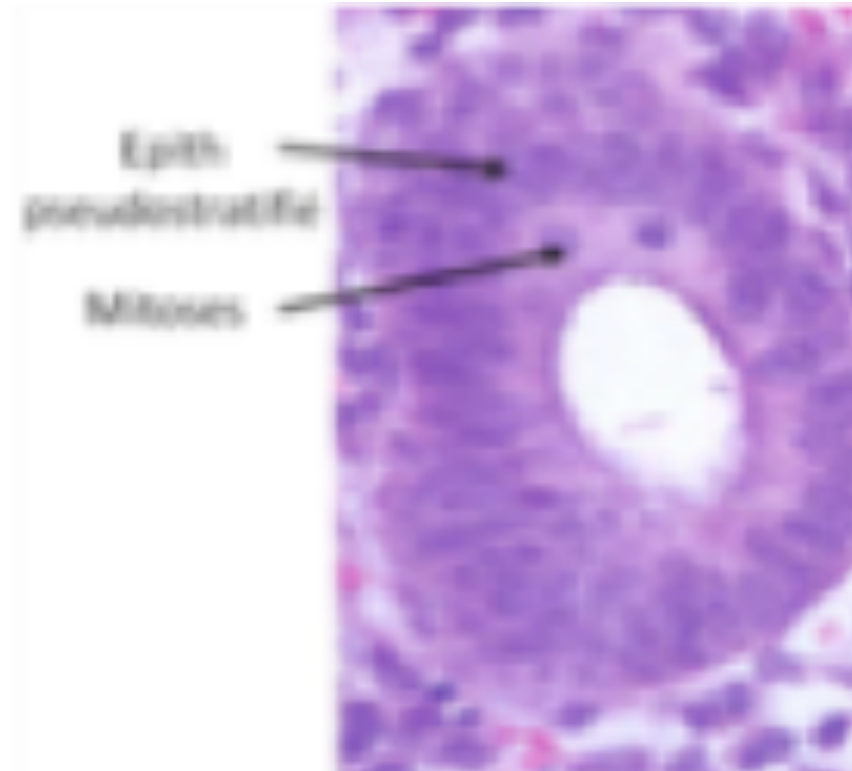
cellules **cyllindriques** avec noyau basal + nucléole volumineux

Mitoses rares

Stroma (chorion cytogène) = riche en cellules

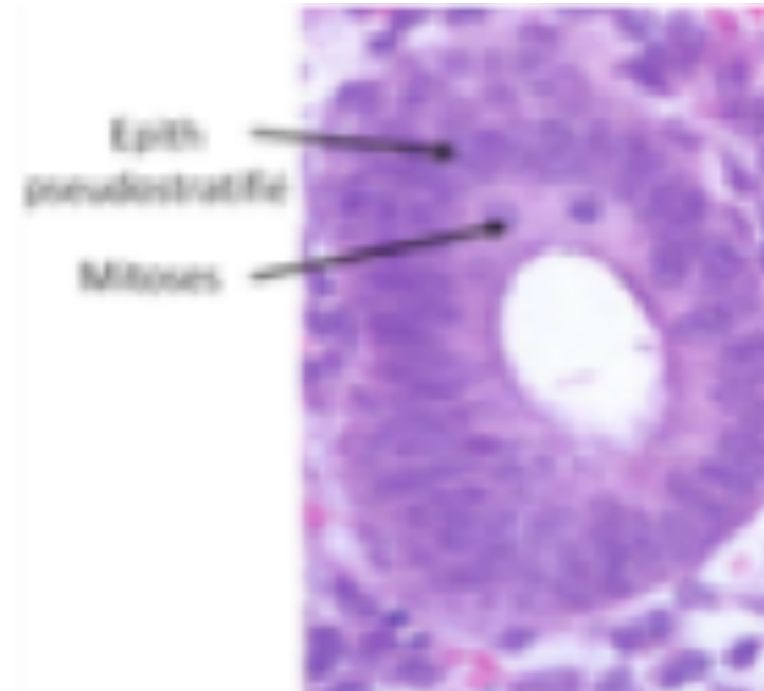
L'appareil génital féminin

Quelle phase ?



L'appareil génital féminin

Phase proliférative tardive



Glandes deviennent
tortueuses

Epithélium **pseudostratifié**

Mitoses

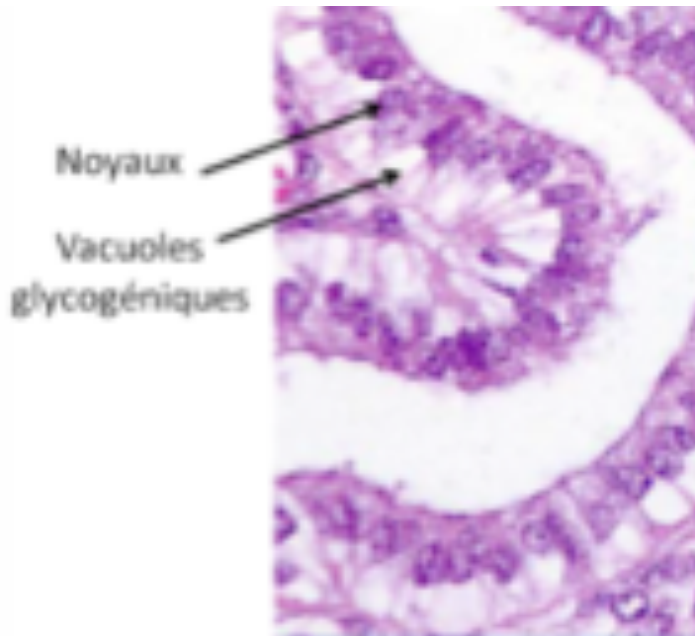
L'appareil génital féminin

Quelle phase ?



L'appareil génital féminin

Phase sécrétoire débutante

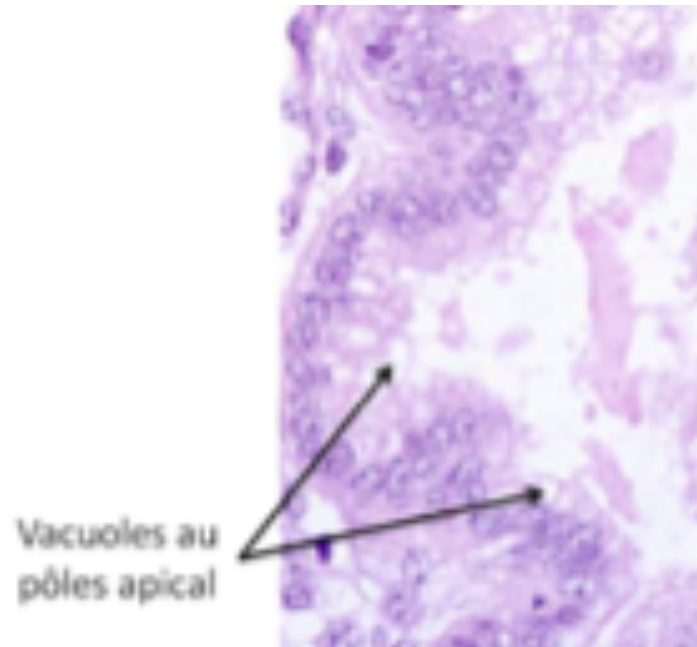


Vacuoles de **glycogène** au pôle basal

→ *Refoule le noyau vers le centre des cellules maintenant hautes*

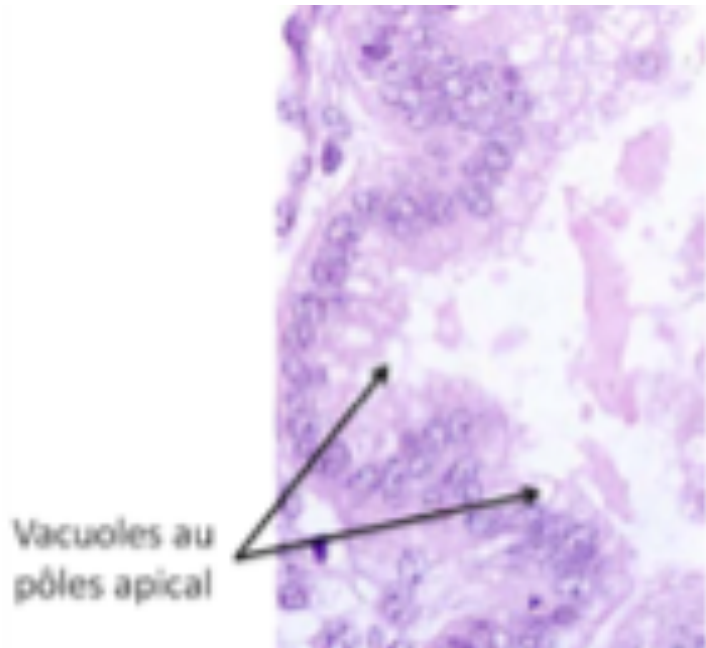
L'appareil génital féminin

Quelle phase ?



L'appareil génital féminin

Phase sécrétoire tardive



Glandes en dents de scie contenant des **sécrétions abondantes**, épaisses, riches en glycogène

L'appareil génital féminin

Col de l'utérus

- **Endocol** : épithélium prismatique simple
- **Exocol** : épithélium pavimenteux stratifié

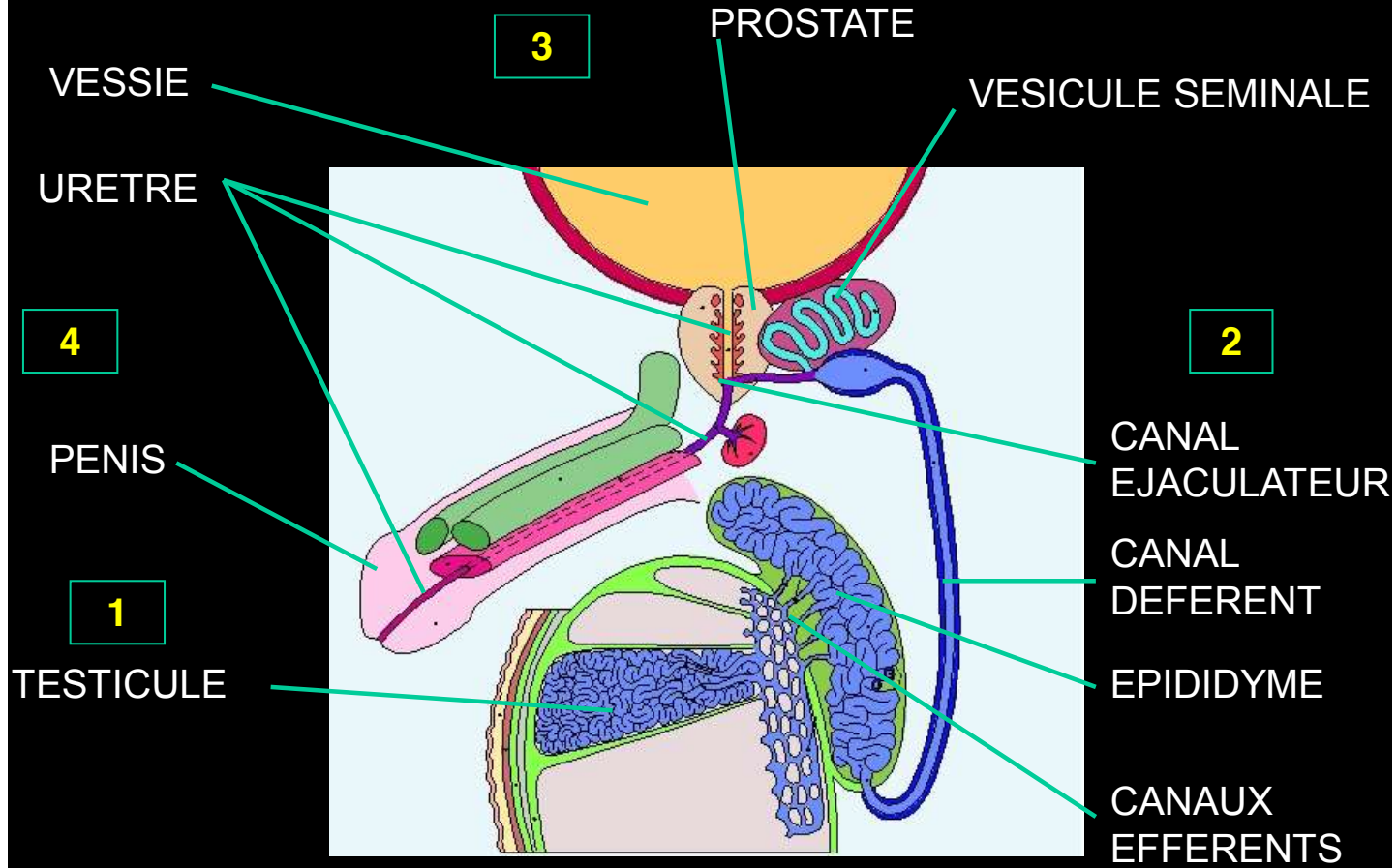
Jonction : infiltration leuco



On continue avec la Phiphi Party

L'appareil génital masculin

ANATOMIE SCHEMA



Le tutorat est gratuit. Toute reproduction
ou vente est interdite. Et surtout pas l'UE
10 sinon je vous bombe, Cordialement,
Barbie lac des cygnes. <3

L'appareil génital masculin

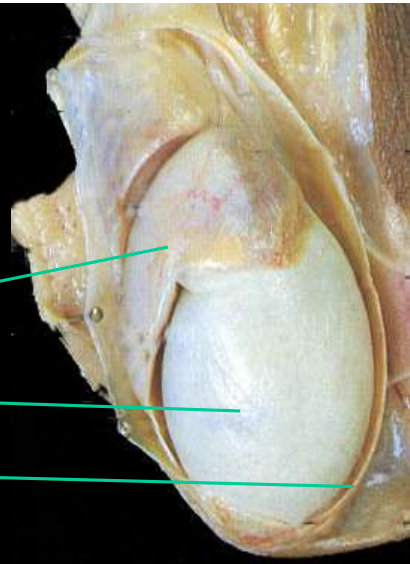
Les Testicules (Généralités):

une tunique séreuse, la **vaginale**. Cette tunique le testicule en le laissant l'intérieur du scrotum.

EPIDIDYME

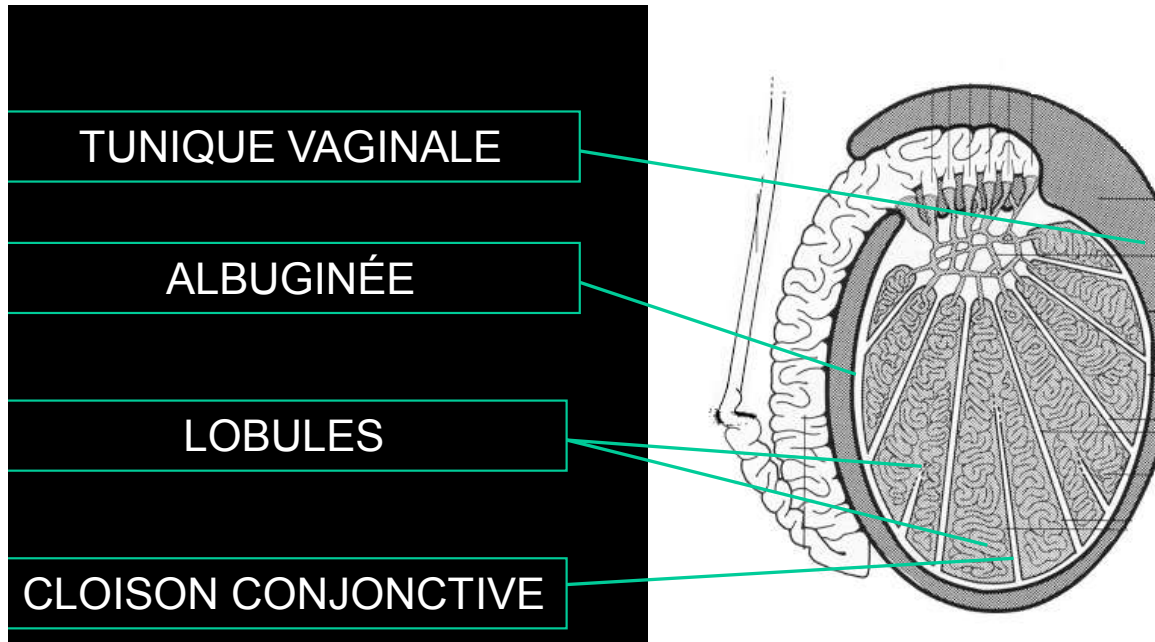
TESTICULE

TUNIQUE VAGINALE



Tunique vaginale = repli de *péritoine*

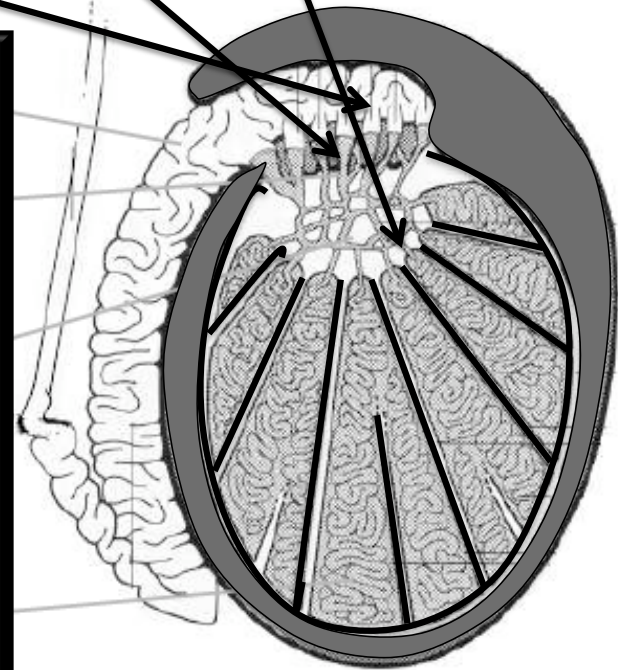
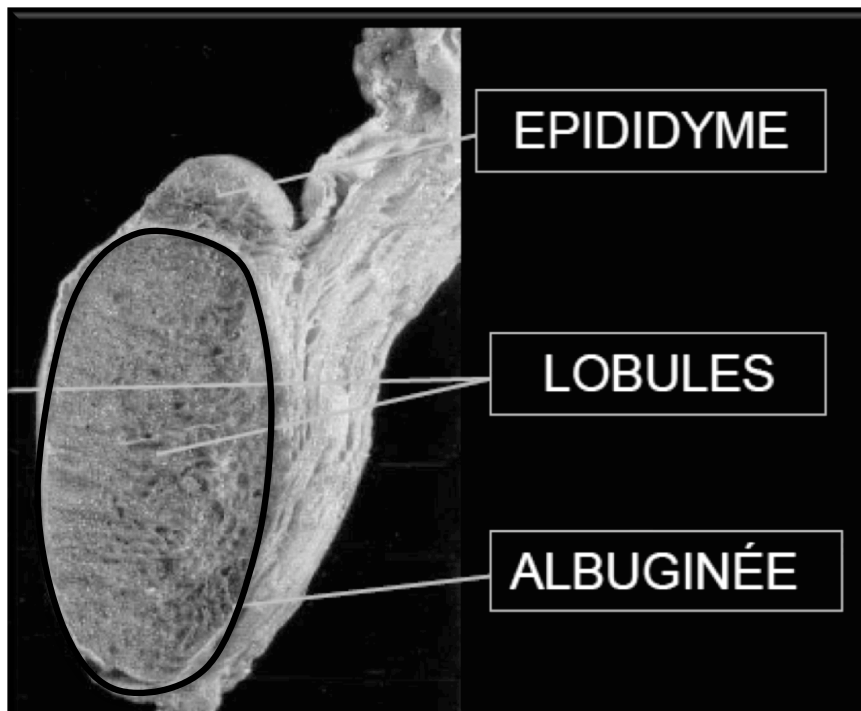
L'appareil génital masculin



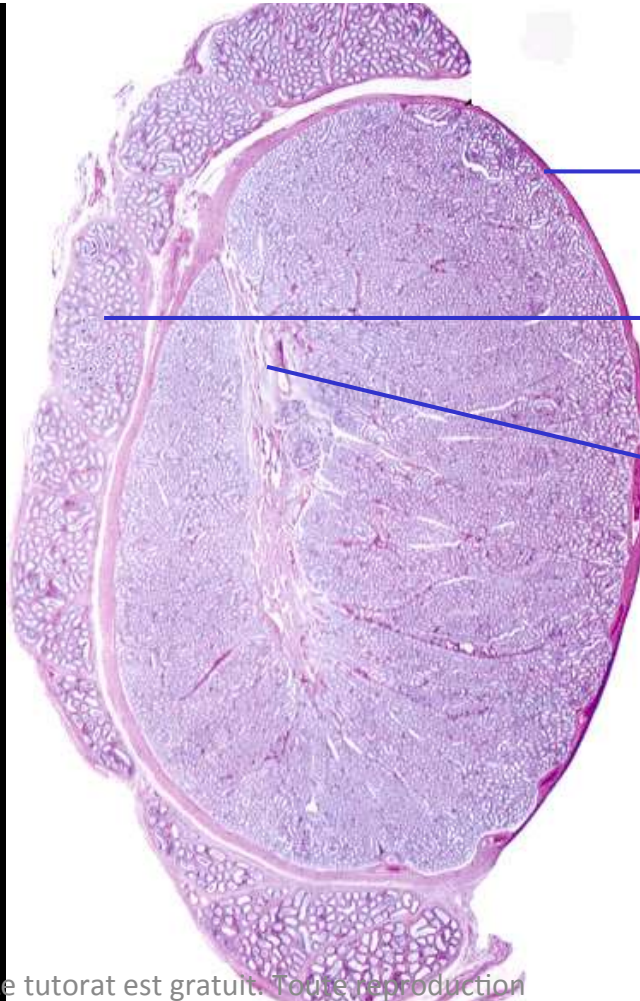
Le testicule est entouré par une couche de tissu conjonctif dense fibreux = **l'albuginée**, d'où partent à sa face interne de nombreuses cloisons fines *mal définies* divisant le tissu en **lobules**. A l'intérieur de chaque lobule, on trouve 1 à 4 TS .

L'appareil génital masculin

Les tubes convergent vers une zone d'anastomose, le **rete testis**. De ce dernier, une douzaine de petits canaux, les canaux efférents, conduisent les spermatozoïdes vers la partie initiale, tortueuse, du canal déférent, appelée l'épididyme.



L'appareil génital masculin



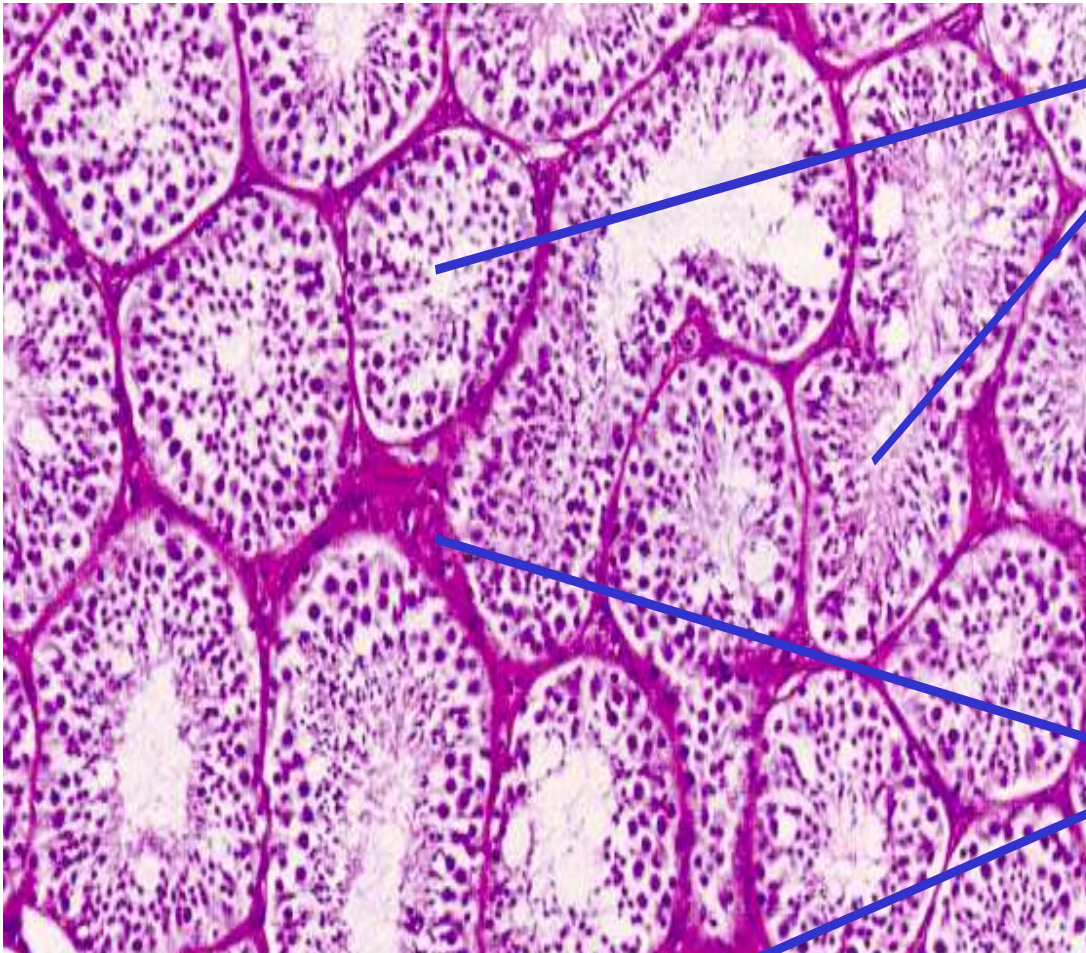
ALBUGINÉE

EPIDIDYME

RETE TESTIS

Le tutorat est gratuit. Toute reproduction
ou vente est interdite. Et surtout pas l'UE
10 sinon je vous bombe, Cordialement,
Barbie lac des cygnes. <3

L'appareil génital masculin



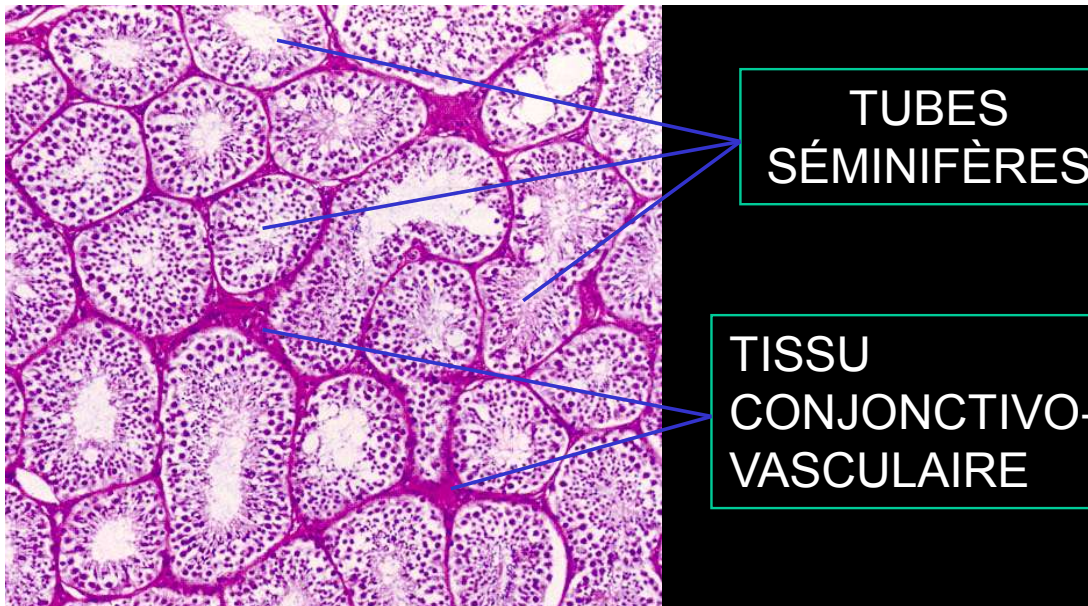
1.

C'est quouaaaaa?

2.

Le tutorat est gratuit. Toute reproduction
ou vente est interdite. Et surtout pas l'UE
10 sinon je vous bombe, Cordialement,
Barbie lac des cygnes. <3

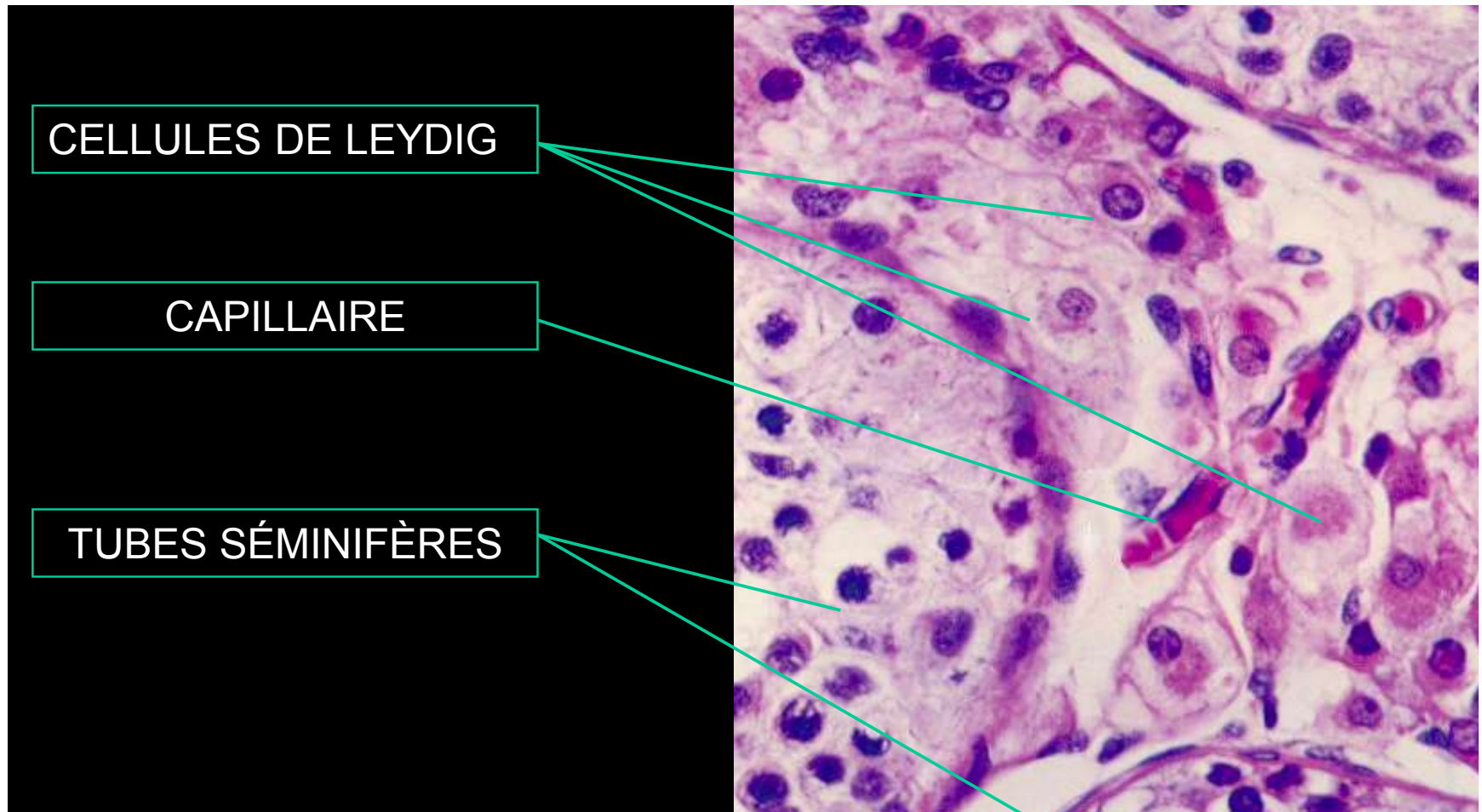
L'appareil génital masculin



Tissu conjonctivo-vasculaire = peu abondant, dans lequel on retrouve des *cellules de Leydig* (isolées ou en amas, fonction endocrine)

Cellules de *Sertoli* forment les TS

L'appareil génital masculin

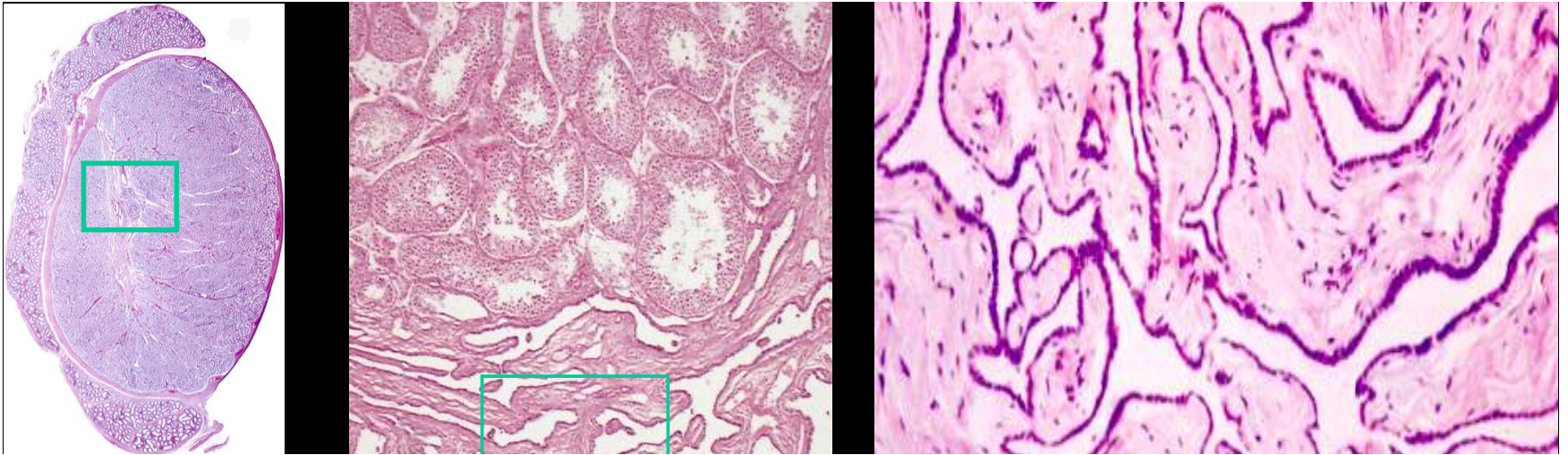


Le tutorat est gratuit. Toute reproduction
ou vente est interdite. Et surtout pas l'UE
10 sinon je vous bombe, Cordialement,
Barbie lac des cygnes. <3

Lieux	Épithélium	Autres
Rete testis	Cellules cubiques +/- avec flagelles	Aide à la progression des spz vers les canaux
Canaux efférents	Cylindrique cilié, cubique non cilié	Couche fine de muscle lisse entoure chaque canal
Epididyme	Cylindrique pseudo stratifié avec de longues microvillosités	Stockage des spz Spz gagne leur mobilité
		1 couche musculaire lisse qui s'épaissit pour donner 3 couches musculaires
Canaux déférents	Cylindrique pseudostratifiés	3 couches musculaires lisses
Vésicules séminales	Cubique simple et cylindrique	- 50% liq seminale à son niveau
Prostate	Glandes acineuses bordés par un épithélium bistratifié: cubique bas inactif, cylindrique haut actif et couche discontinue de cellules basales	- 75% liq séminale a son niveau
Urètre pénien	Epithélium cylindrique stratifié ou pseudo-stratifié	

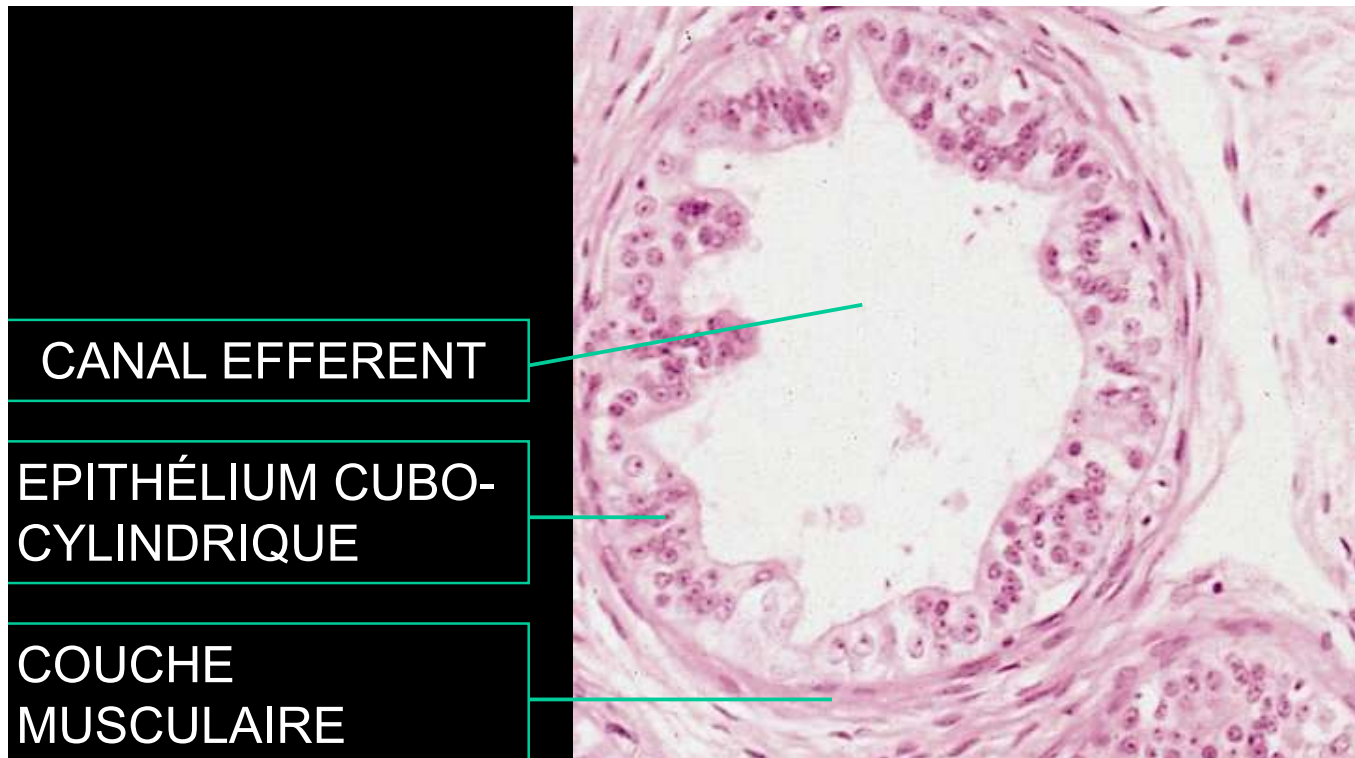
L'appareil génital masculin

Rete testis:



L'appareil génital masculin

Canaux efferents:



Le tutorat est gratuit. Toute reproduction ou vente est interdite. Et surtout pas l'UE 10 sinon je vous bombe, Cordialement, Barbie lac des cygnes. <3

L'appareil génital masculin

Epididyme:



ÉPITHÉLIUM PSEUDO-STRATIFIÉ

SPERMATOZOIDES

COUCHE MUSCULAIRE

MICROVILLOSITÉS

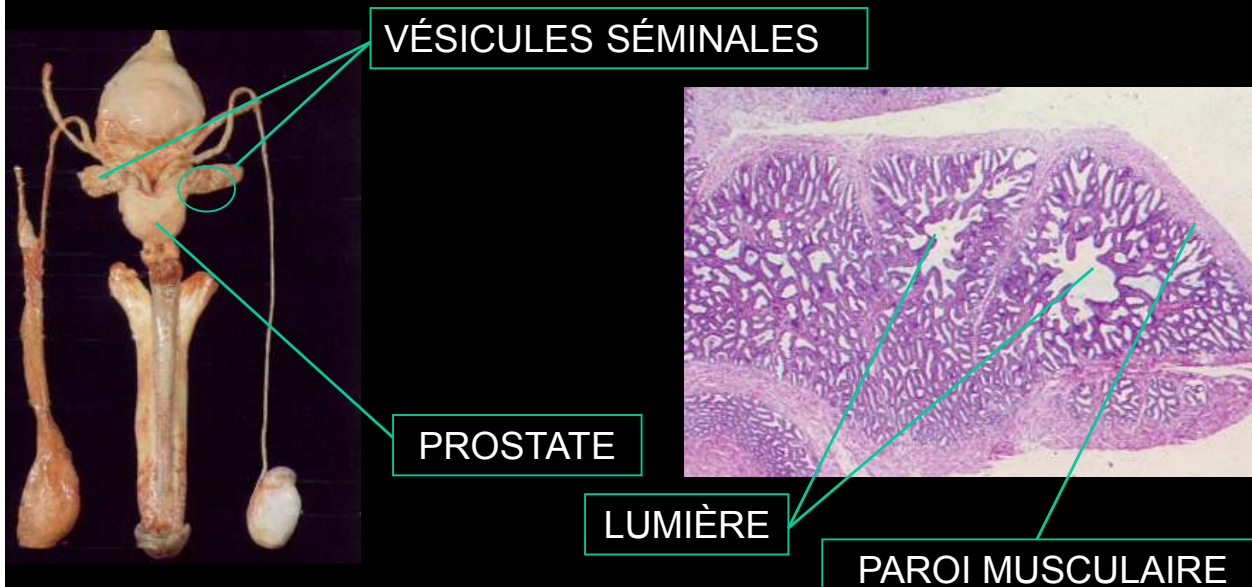
Le tutorat est gratuit. Toute reproduction
ou vente est interdite. Et surtout pas l'UE
10 sinon je vous bombe, Cordialement,
Barbie lac des cygnes. <3

L'appareil génital masculin

Vesicules séminales:

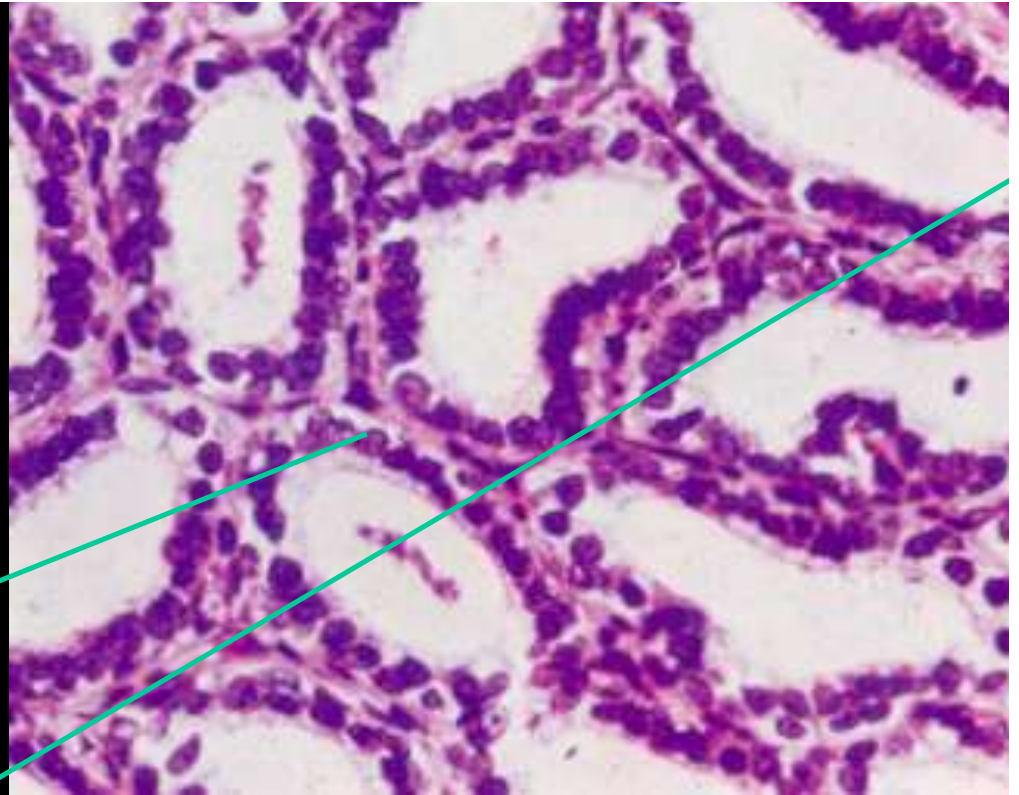
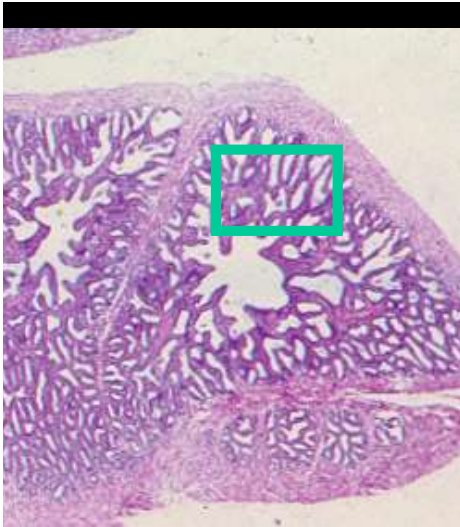
- Chaque vésicule séminale est une évagination glandulaire, à nombreuses circonvolutions, développée sur le canal déférent.

- Au faible grossissement, elle présente une lumière irrégulière, d'aspect en rayon de miel, entourée par une paroi musculaire épaisse.



Le tutorat est gratuit. Toute reproduction ou vente est interdite. Et surtout pas l'UE 10 sinon je vous bombe, Cordialement, Barbier jac des cygnes. <3

L'appareil génital masculin



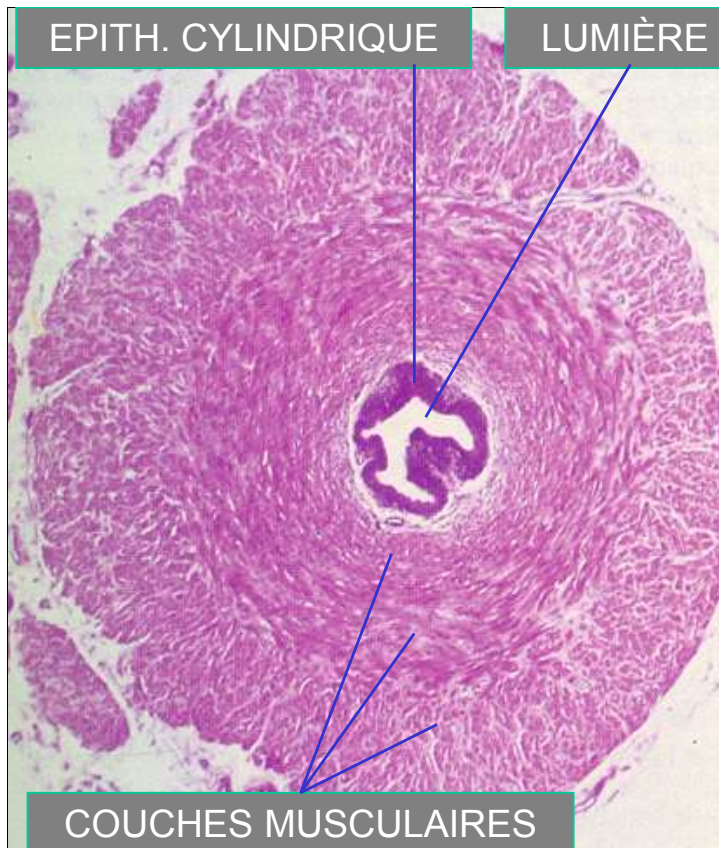
ÉLIUM CUBIQUE

MUSCULAIRES

Le tutorat est gratuit. Toute reproduction
ou vente est interdite. Et surtout pas l'UE
10 sinon je vous bombe, Cordialement,
Barbie lac des cygnes. <3

L'appareil génital masculin

Canaux déférents:



3 couches musculaires:
longitudinales interne et externe, et
circulaire intermédiaire

L'appareil génital masculin

Prostate:

La masse glandulaire prostatique est répartie en une portion périphérique formant les **glandes prostatiques principales** qui vont se drainer par de longs canaux courbes dans la partie distale de l'urètre de part et d'autre de la crête urétrale. La portion interne est constituée de **glandes péri-uréthrales** qui se drainent par des canaux courts dans les sinus uréthraux, latéralement à la crête urétrale.

GLANDES PRINCIPALES

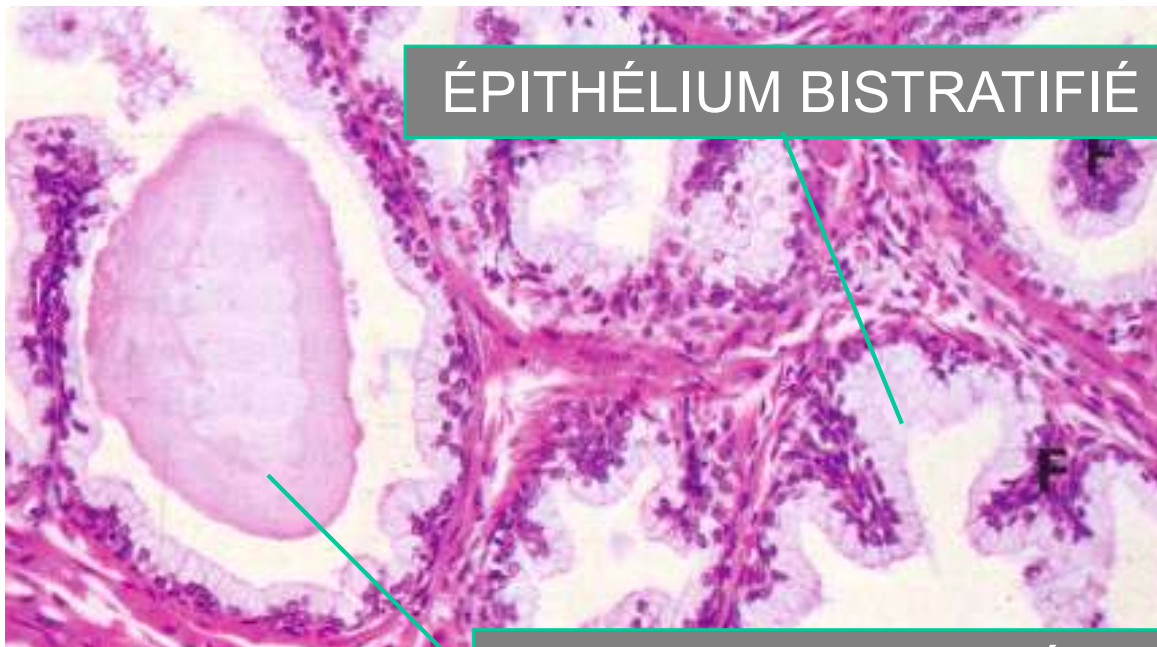
GLANDES PÉRI-URÉTRALES

CRÊTE URÉTRALE

SINUS URÉTRAL



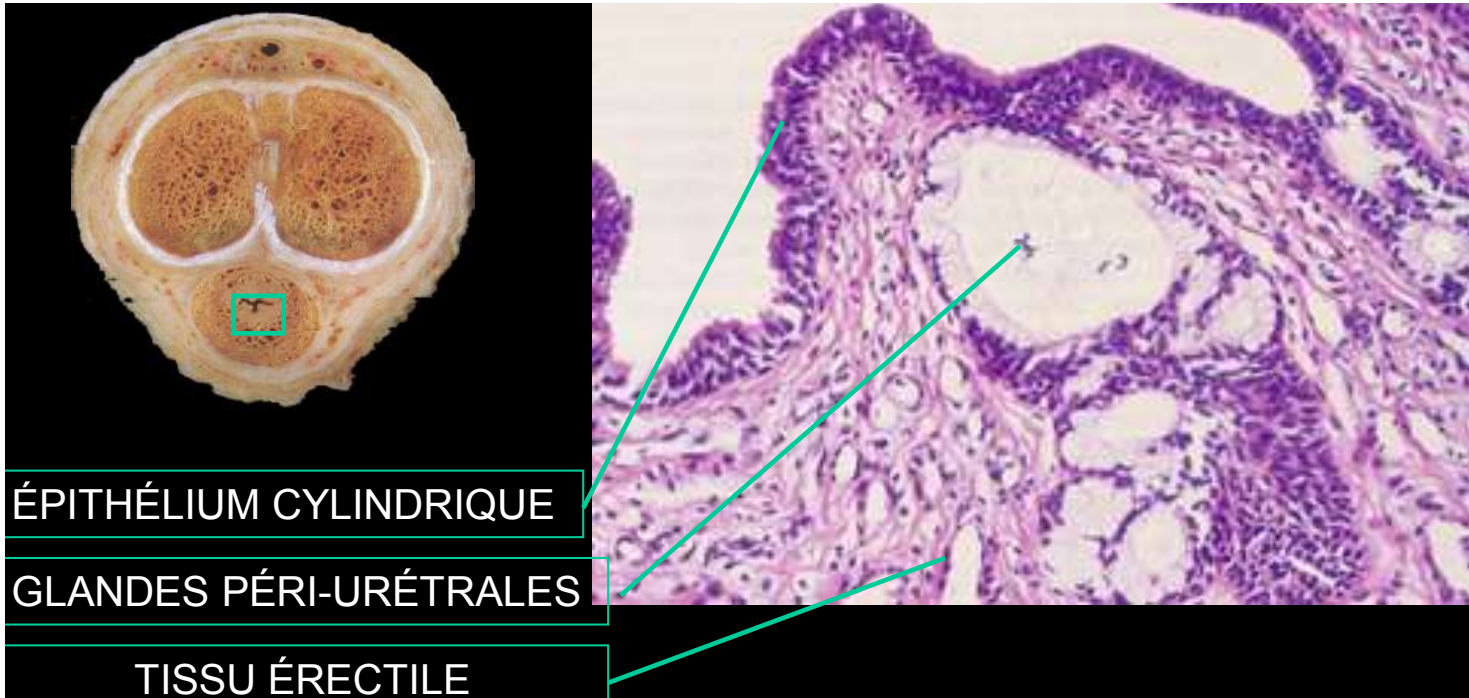
L'appareil génital masculin



Corps amylacés = glandes en masse amorphe dans lesquelles les produits de sécrétion prostatique se condensent parfois

L'appareil génital masculin

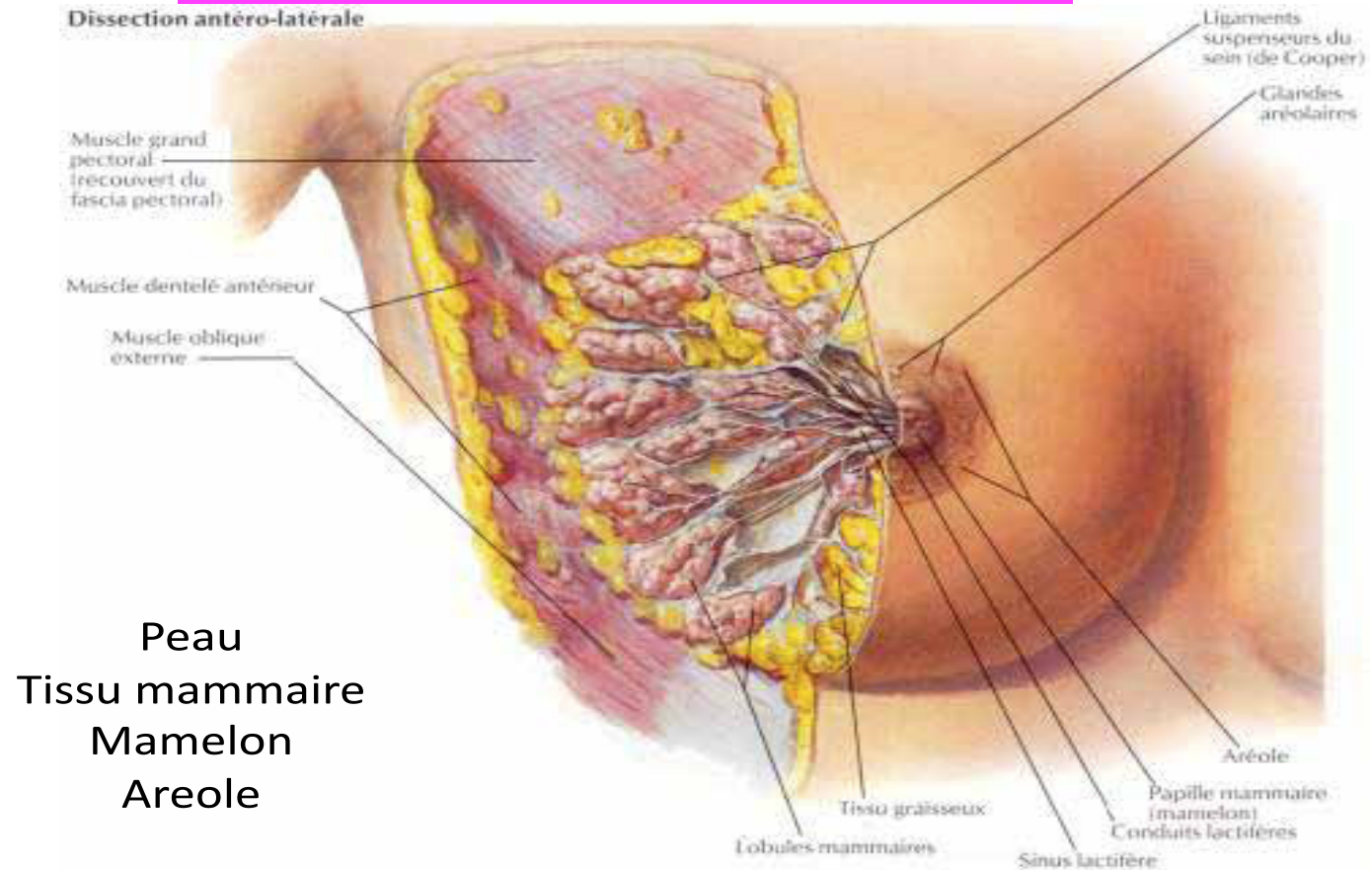
Urètre pénien:



- 2 corps caverneux/ 1 corps spongieux
- Urètre pénien dans corps spongieux, donc entourés de tissus érectile

Petit dernier pour la route 😊

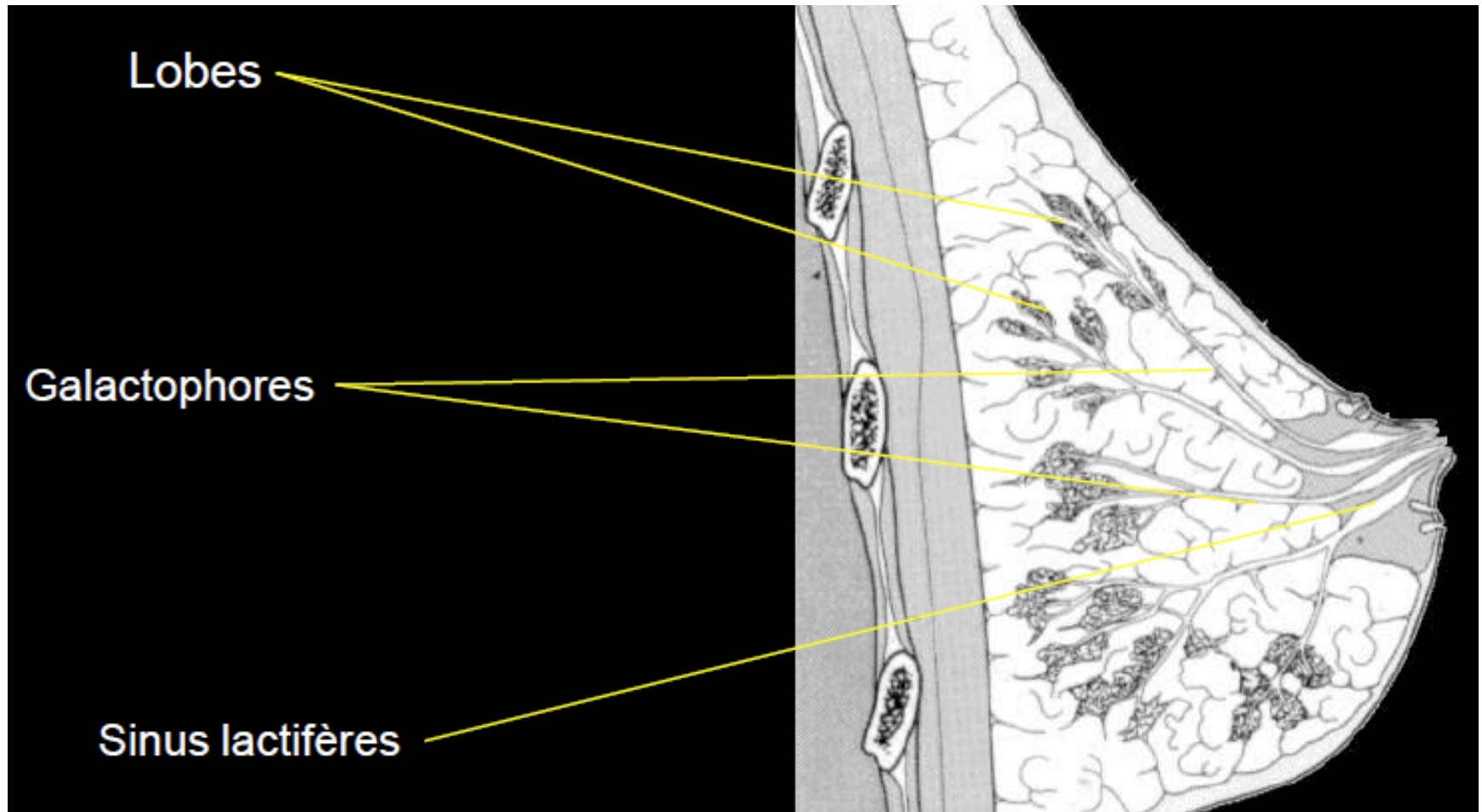
Glande mammaire



Chaque lobe = glande tubulo-acineuse composé

Le tutorat est gratuit. Toute reproduction ou vente est interdite. Et surtout pas l'UE 10 sinon je vous bombe, Cordialement, Barbie lac des cygnes. <3

Glande mammaire

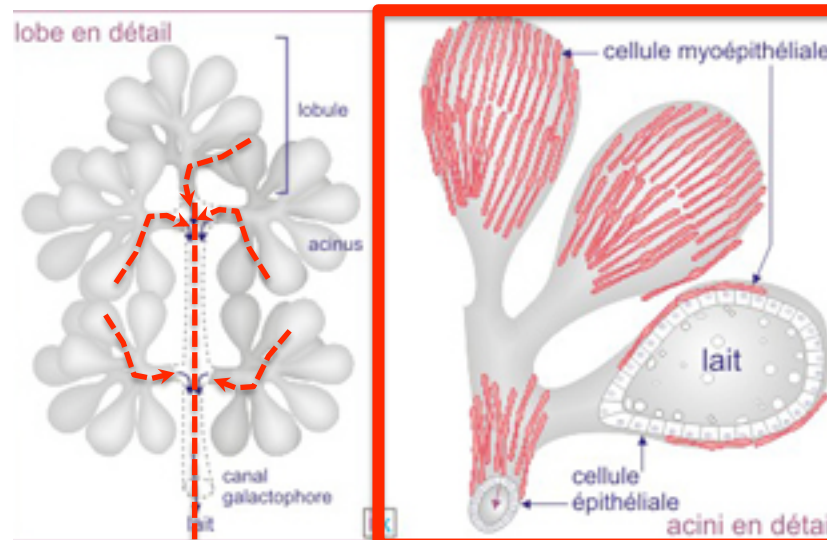


Le tutorat est gratuit. Toute reproduction
ou vente est interdite. Et surtout pas l'UE
10 sinon je vous bombe, Cordialement,
Barbie lac des cygnes. <3

Glande mammaire

Chaque lobe est constitué de nombreux lobules et chaque lobule est formé par un groupe d'acini mammaires (agencés en « grappe de raisin »).

L'acinus est une cavité glandulaire constituée d'une couche de cellules internes, **épithélium cubique sécrétoire**, et une couche externe de cellules myoépithéliales (tissu contractile, capable d'éjecter le lait en réponse au stimulus de succion).



Le tutorat est gratuit. Toute reproduction ou vente est interdite. Et surtout pas l'UE 10 sinon je vous bombe, Cordialement, Barbie lac des cygnes. <3

Glande mammaire

- **Au stade embryonnaire** : motif de base de la glande mammaire commun aux deux sexes, glande mammaire très peu présente jusqu'à la puberté. Son développement est contrôlé par des **hormones stéroïdiennes** (oestrogènes, progestérone, corticoïdes) et **non stéroïdiennes** (prolactine, ocytocine)
- **De la naissance à la puberté** : croissance et ramifications des canaux galactophores sous l'influence de **oestrogènes** et **corticoïdes** soutenues par des **facteurs de croissance**.

Glande mammaire

Durant la première grossesse : les oestrogènes, la progestérone, la **prolactine** et les corticoïdes encore soutenues par la production locale de facteurs de croissance comme la *neuréguline*, l'*activine*, le *FGF* et l'*épimorphine*. → forte prolifération des cellules épithéliales qui se transforment progressivement en structure alvéolaire pour **augmenter la surface de production**.

Au début de la grossesse, les glandes alvéolaires sécrètent un liquide riche en protéines, le **colostrum** qui s'accumule et dilate les lumières des glandes alvéolaires et des canaux.

Glande mammaire

- **Durant la lactation** : les cellules épithéliales lobulaires sont gorgées des composants du lait. La sécrétion vers la lumière de l'acinus est provoquée par l'action de la prolactine et soutenue par les corticoïdes. La partie supérieure de la cellule se détache pour former la **sécrétion lactée (phénomène d'apocytose)**

Glande mammaire

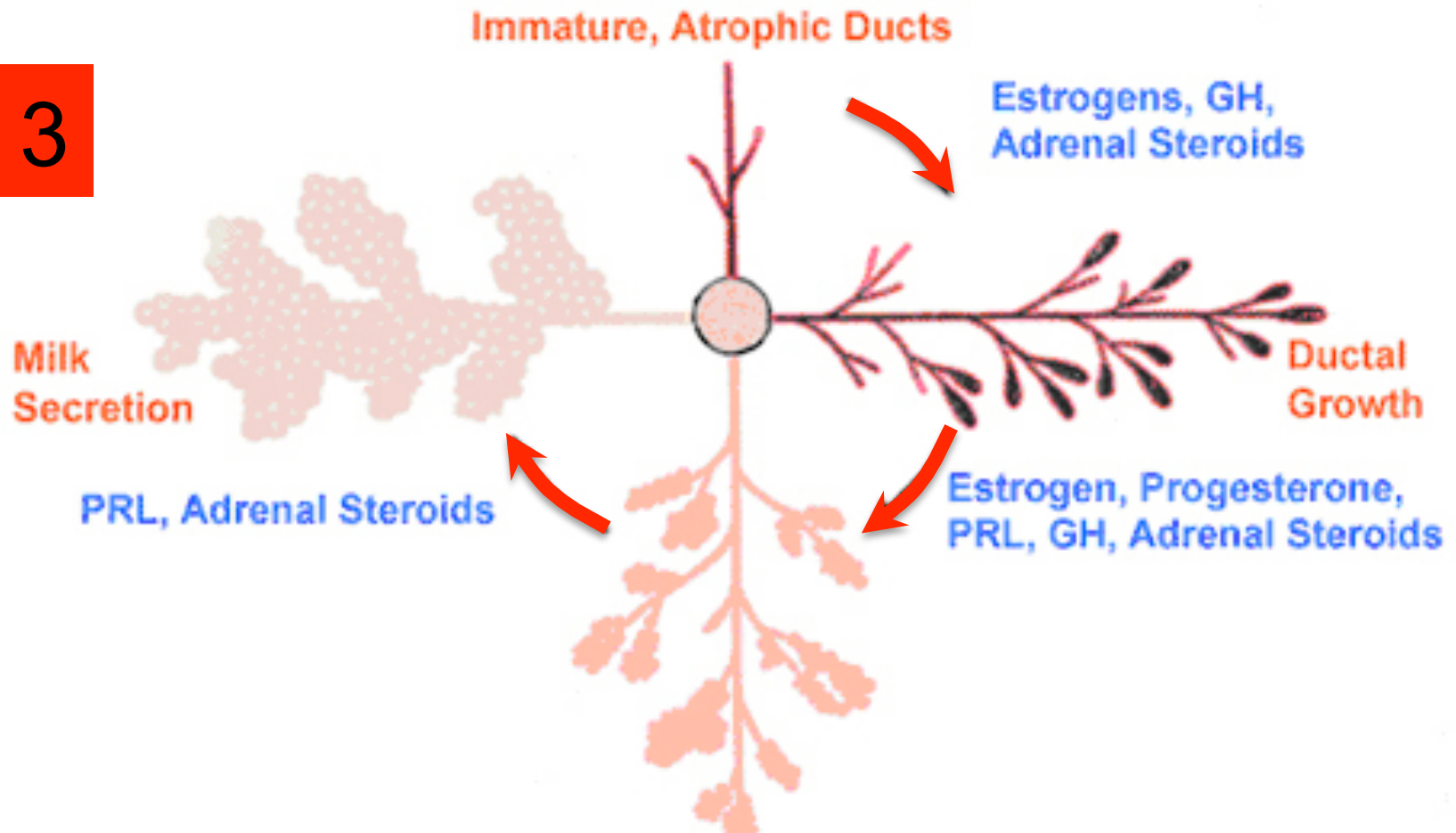
- **A l'arrêt de la lactation** : causé par le **sevrage**, la glande mammaire **régresse**. Le processus d'involution implique l'arrêt d'expression des gènes codant les protéines du lait et la disparition progressive des cellules épithéliales, remplacées par du tissu adipeux.

A la ménopause : Les cellules épithéliales **s'atrophient** davantage par manque de soutien hormonal, laissant place à du **tissu adipeux**. Celui ci devient dense et le tissu conjonctif perd sa fonction car les fibres de collagène et d'élastine sont altérées.

Il y a aussi destruction des lobes et des canaux.

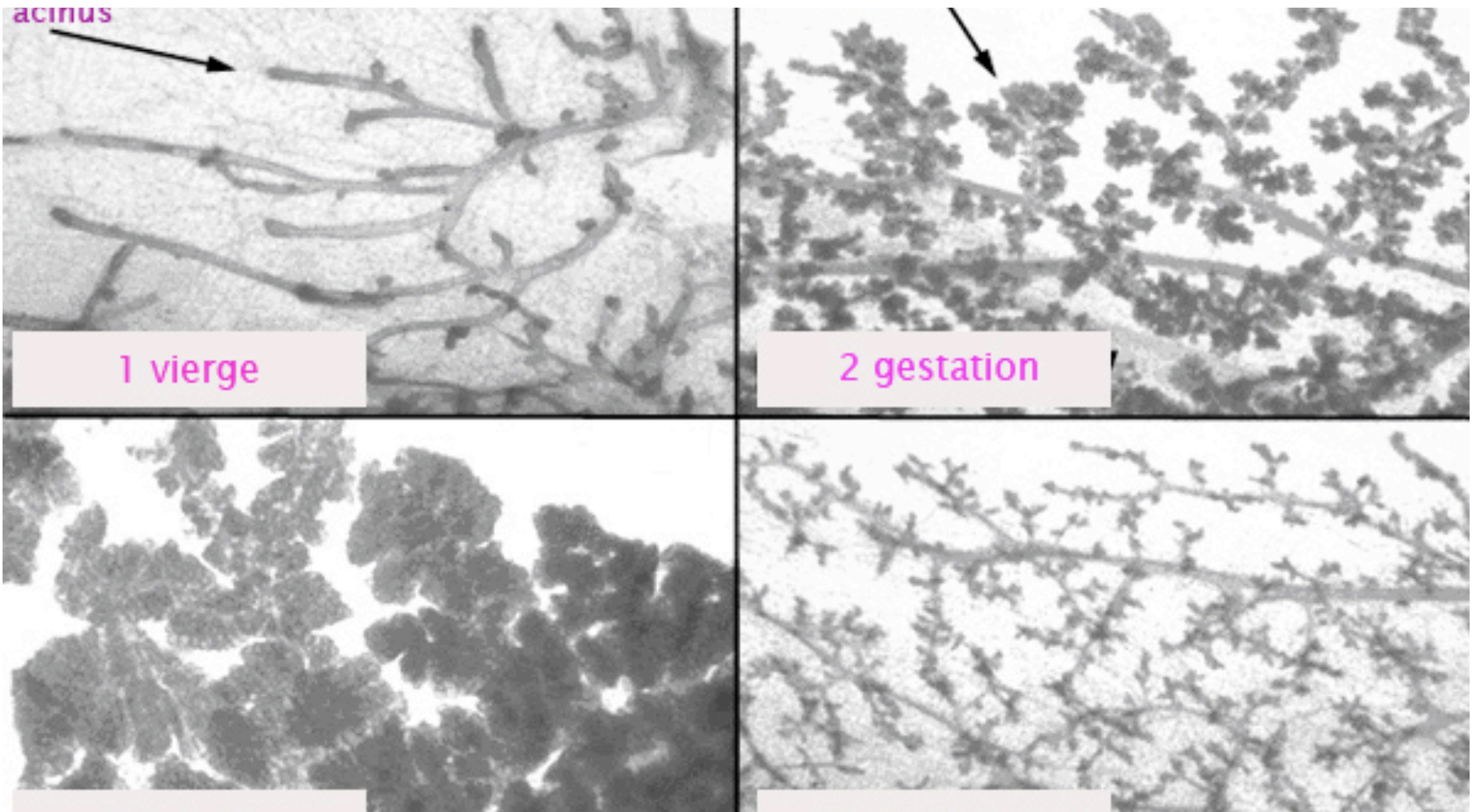
Glande mammaire

3



Le tutorat est gratuit. Toute reproduction ou vente est interdite. Et surtout pas l'UE 10 sinon je vous bombe, Cordialement, Barbie lac des cygnes. <3

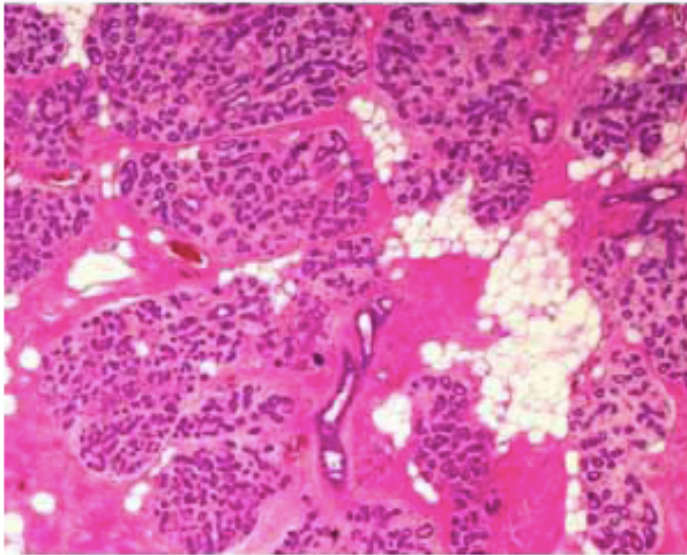
Glande mammaire



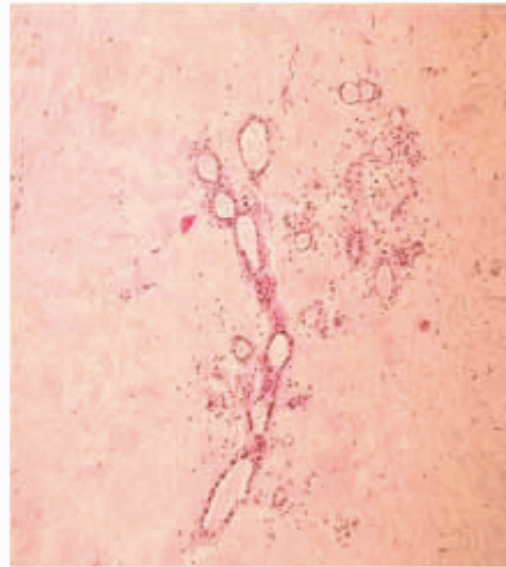
Le tutorat est gratuit. Toute reproduction
ou vente est interdite. Et surtout pas l'UE
10 sinon je vous bombe, Cordialement,
Barbie lac des cygnes. <3

Glande mammaire

Involution post ménopausique



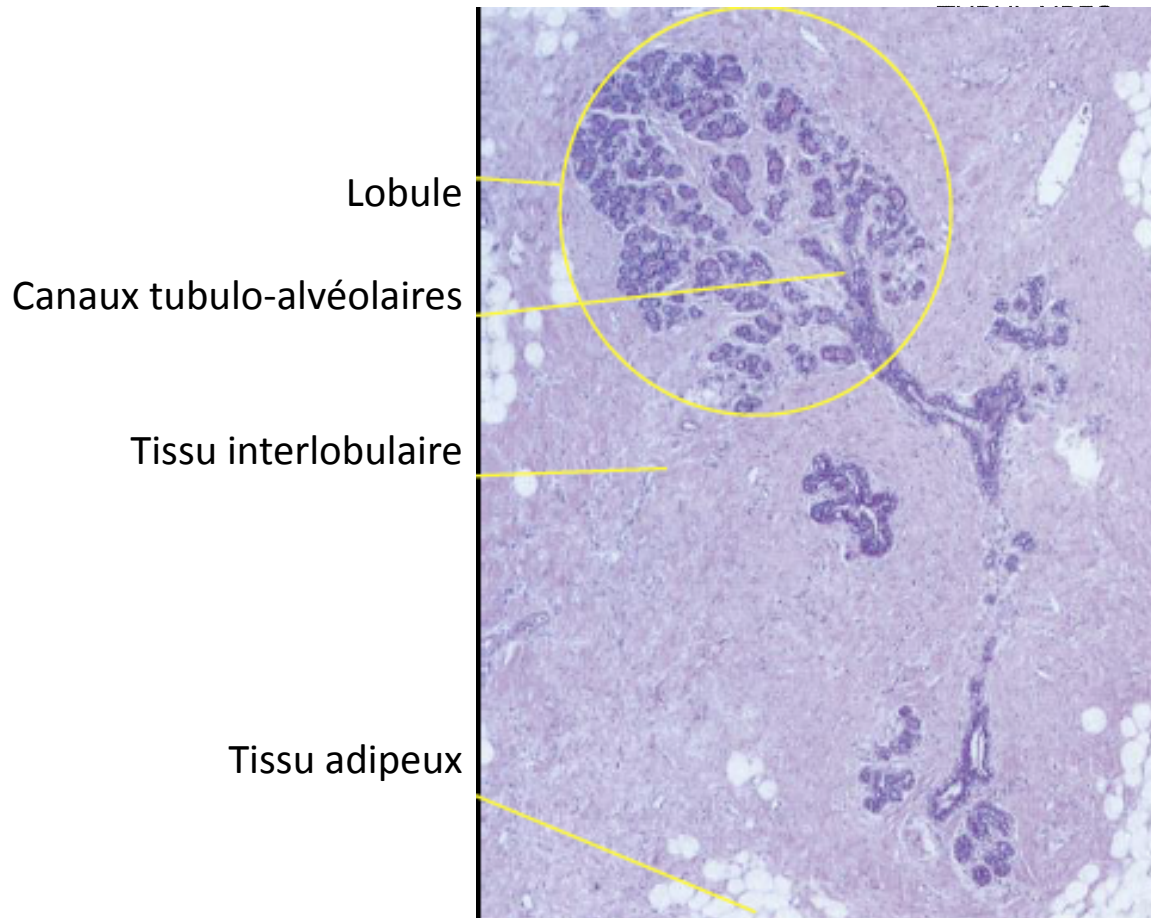
35 ans



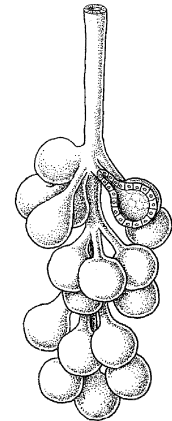
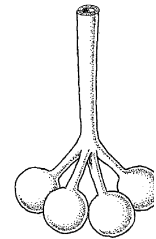
65 ans

Le stroma devient
plus **adipeux**
+- **fibreux**

Glande mammaire

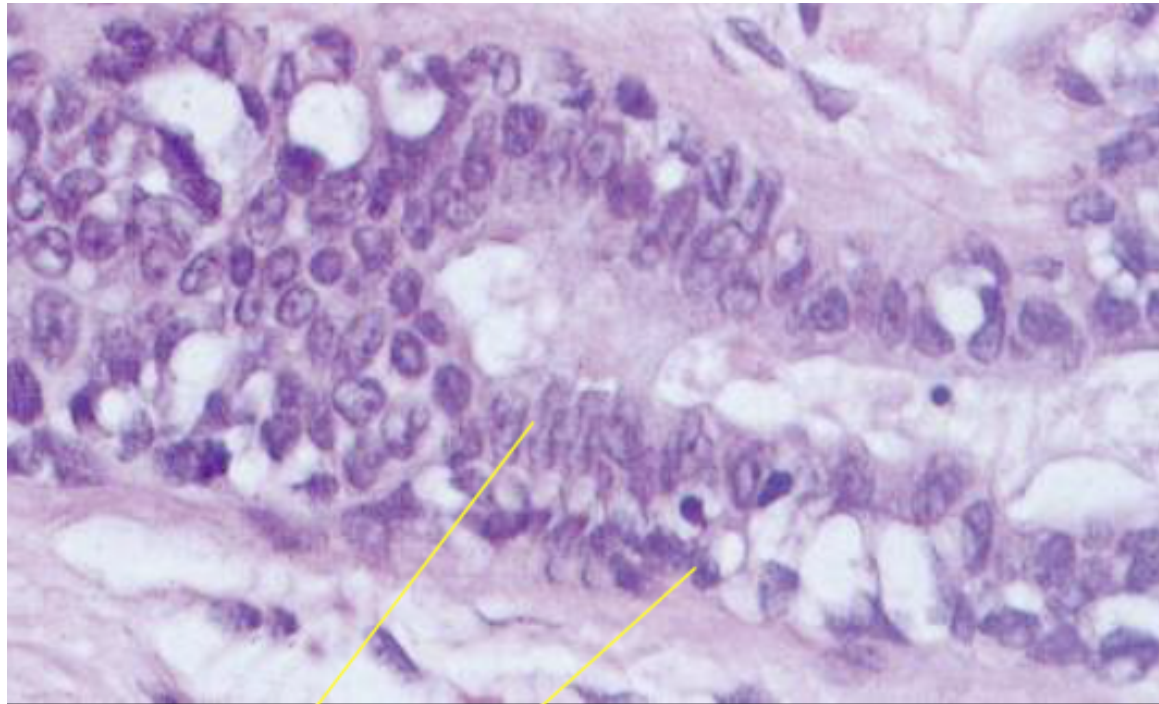


ALVEOLAIRES



Le tutorat est gratuit. Toute reproduction
ou vente est interdite. Et surtout pas l'UE
10 sinon je vous bombe, Cordialement,
Barbie lac des cygnes. <3

Glande mammaire



Cellules épithéliales

Cellules myoépithéliales

Les canaux et acini sont bordés par une couche de cellules **cubiques** ou **prismatiques basses**

Le tutorat est gratuit. Toute reproduction
ou vente est interdite. Et surtout pas l'UE
10 sinon je vous bombe, Cordialement,
Barbie lac des cygnes. <3

Glande mammaire

Mini rappel de fin:

- **Glandes mérocrines**: extrusion se fait par *exocytose*
→ Fraction protéique et immunoglobine
- **Glandes apocrines**: le produit de sécrétion est
sécrété avec une partie de la membrane plasmique
apicale → Fraction *lipidique*

FINIIIIII <3

Voilà je crois que tout est dit:



Daphne De Sigaldi maintenant
#Forum #Réclamation j'ai une
quest cmt vs faites à faire des
sujets aussi swag swag swag en
UE 10??

Faire glisser pour répondre

On vous fait pleins de bisous, bon courage et à l'année prochaine ;)