

QCM UE10 – Ronéo 1

Coucou à tous ☺

Nous n'avons pas pu mettre les QCMs à la suite de la ronéo, donc nous les postons sur le forum.
Par ailleurs, nous avons relu la ronéo et constaté les nombreuses contradictions du professeur. Nous lui avons envoyé un mail et nous vous transmettrons au plus vite les réponses.
En espérant que ces petits QCMs vous aiderons, pour toutes questions n'hésitez pas !

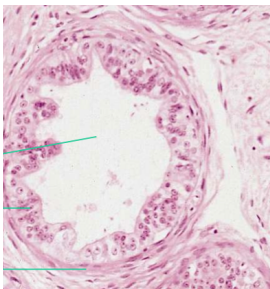
Bisous les loulouuuuuus <3



QCM 1 : A propos de l'appareil génital masculin

- A. Le testicule est entouré par une couche de tissu conjonctif dense fibreux, la tunique vaginale d'où partent à sa face interne de nombreuses cloisons fines, mal définies qui vont diviser le tissu en lobules
- B. A l'intérieur de chaque lobule, il existe un à quatre tubes séminifères, contournés, lieu de la spermatogénèse.
- C. Le liquide séminal est un liquide fluide nutritif et lubrifiant sécrété par les deux glandes exocrines : les vésicules séminales et le rete testis
- D. Le rete testis, lieu de convergence des tubes séminifères est formé par une couche de cellules cubiques dont certaines sont dotées d'un flagelle qui aiderait à la progression des spermatozoïdes

QCM 2 : à propos de l'appareil génital masculin



- A. L'épithélium observé sur cette coupe histologique se situe au niveau des canaux efférents
- B. L'épithélium observé sur cette coupe histologique se situe au niveau du rete testis
- C. L'épithélium observé sur cette coupe histologique se situe au niveau du canal déférent
- D. Sur cette coupe histologique il s'agit d'un épithélium constitué d'une couche de cellules cylindrique cilié et d'une couche de cellules cubique non ciliée

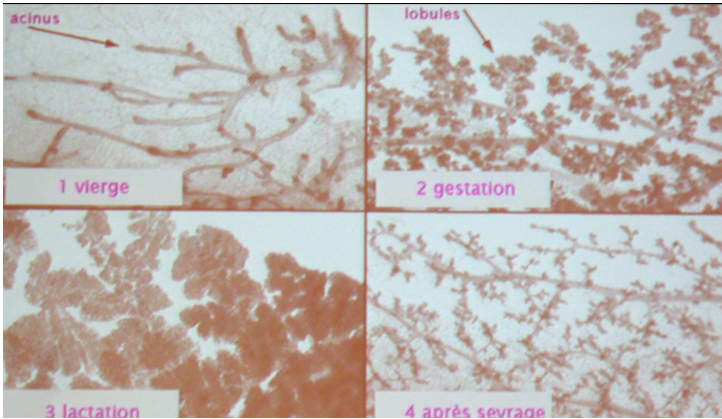
QCM 3 : à propos de la prostate

- A. La prostate est une glande volumineuse entourant le col vésical et la partie initial de l'uretère
- B. La glande prostatique est divisée en deux parties : la zone centrale ou glandes péri-urétrales internes et externes et la zone périphérique ou glande principale.
- C. Les glandes prostatiques sont acineuses et bordées par un épithélium bi-stratifié : les cellules sécrétoire et les cellules basales aplaties
- D. Le cancer de la prostate est en règle générale un adénocarcinome survenant dans la région centrale de la prostate contenant les glandes péri-urétrales internes et externes.

QCM 4 : concernant la glande mammaire

- A. Chaque glande mammaire est constituée par une glande tubulo-acineuse composée
- B. L'acinu est une cavité glandulaire constituée d'une couche de cellules internes, épithélium cubique sécrétoire et une couche externe de cellules myoépithéliales
- C. L'hormono-dépendance de la glande mammaire n'est pas un facteur aggravant dans l'évolution des maladies cancéreuses
- D. Chaque lobe mammaire est divisé en lobules, ces lobules sont constitués par un ensemble de canaux tubulo-alvéolaires.

QCM 5 : à propos du développement de la glande mammaire chez la souris



A – Chez la femelle vierge (1) les lobules se limitent aux structures tubulaires

B – Pendant la gestation (2) les cellules épithéliales se multiplient pour former des structures alvéolaires puis des lobules

C – Durant la lactation (3) les formations lobulo-alvéolaires se densifient formant ainsi une glande très active.

D – Après sevrage (4) les structures involuent pour revenir aux structures vierges initiales (1)

Correction

QCM 1 - BD

A. Faux c'est l'albuginée !

B. Vrai

C. Faux ce sont les vésicules séminales et la prostate..

D. Vrai

QCM 2 – CD

Le but de ce QCM était de vous montrer qu'il est très important de relier les coupes histologiques du professeur au texte !!

QCM 3 - BC

A. Faux désolé mais c'est l'urètre ☺

B. Vrai

C. Vrai

D. Faux, les cancers de la prostate surviennent principalement dans la zone périphérique ☺
(contrairement aux adénomes qui surviennent plutôt dans la partie centrale)

QCM 4 AB

A. Vrai (la répétition est à la base de l'apprentissage)

B. Vrai ☺

C. Faux, l'hormono-dépendance est un facteur aggravant, d'ailleurs le professeur insiste sur le fait que de nombreux traitements ont pour cibles les hormones !

D. Vrai

QCM 5 – ABCD

A. Vrai

B. Vrai

C. Vrai

D. Vrai

