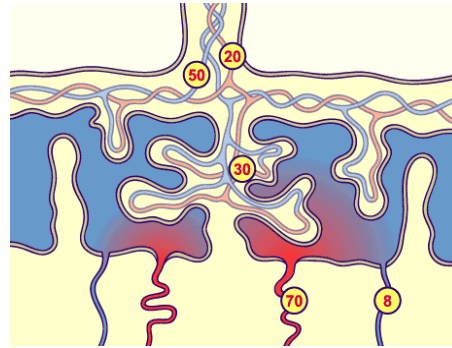


Questions récurrentes

I. Pressions

Pressions :

- artères ombilicales : 50 mmHg
- veine ombilicale : 20 mmHg
- capillaires (sang fœtal) : 30 mmHg
- artères spiralées : 70 mmHg
- chambre intervillieuse : 10 mmHg
- veines utérines : 8 mmHg



Le sang arrive dans la chambre intervillieuse à 70mmHg
= le sang des artères spiralées est à 70mmHg ! Attention !

II. Besoins du fœtus au cours des 2 premiers mois peu d'O₂ et de glucose, beaucoup de CO₂

Au cours des 2 premiers mois, il n'y a pas véritablement de circulation maternelle au sein de la chambre intervillieuse, donc:

- peu d'O₂ passe
- le CO₂ passe bien car il est très diffusible (plus que l'O₂)
- le glucose peut être synthétisé et stocké au niveau du placenta. Les transporteurs Glut doivent se mettre en place rapidement je suppose. Le fœtus s'adapte à la situation en fait !

III. Anticorps

Le fœtus à ses propres IgM, indépendants de ceux de sa mère car ne passent pas la barrière placentaire.

≠

Les IgG du fœtus sont ceux de sa mère, car ceux-ci passent la barrière placentaire à partir du 4^{ème} mois de grossesse.

→ Dosage des IgM dans le sang fœtal pour rechercher une infection fœtale.

IV. Embryologie

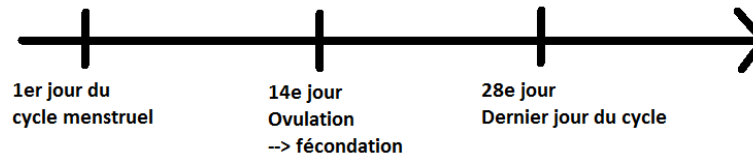
Le trophoblaste donne le cytotrophoblaste. Le cytotrophoblaste prolifère sans limite cellulaire distincte (cellule multinucléée) = syncytiotrophoblaste. Le syncytiotrophoblaste ne se divise pas. S'il y a besoin de synthétiser du syncytiotrophoblaste, on fera appel au cytotrophoblaste qui se divisera à nouveau !

V. Précisions

Certains profs ne disent pas tout à fait les mêmes valeurs. Faites une moyenne ! Ex : débit de 500 à 600 ml/min ! ;D

VI. Déglutition

Début à 16 SA = 14 semaine de grossesse



A partir du 1er jour du cycle, cad 1er jour des dernières règles
--> SA (semaine d'aménorrhée)

A partir du 14e jour, il y a fécondation
--> on parle en semaines ou mois