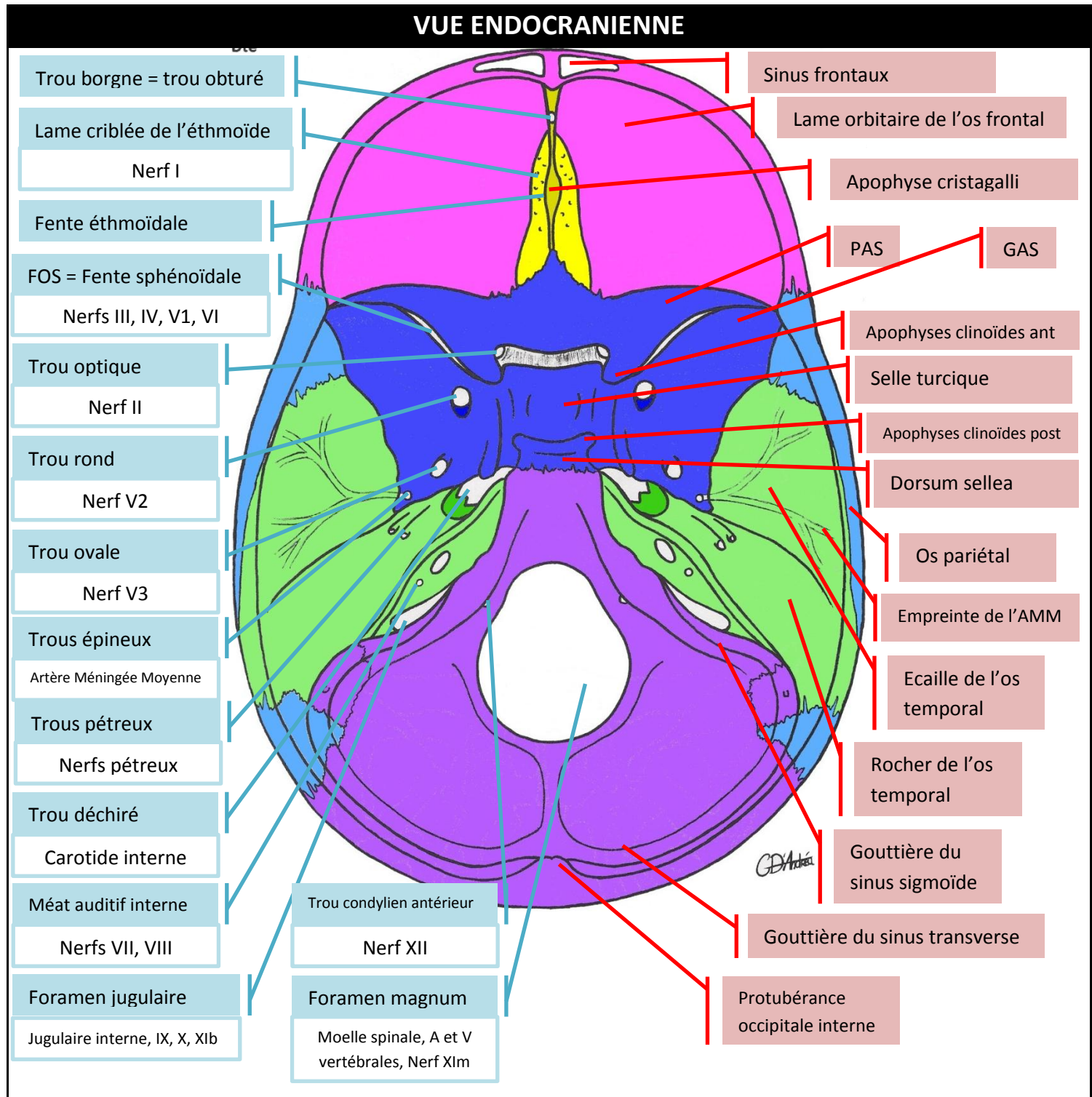


**Exercice**

**1- légendez cette vue endocranienne de votre ex-tuteur de Biostat. Puis nommez les éléments passant par les orifices.**



**2- Citez les os appartenant à l'étage antérieur, moyen et postérieur..**

**Etage antérieur :** Os frontal, Ethmoïde, Petite Aile du Sphénoïde

**Etage moyen :** Grande Aile du Sphénoïde, Face antérieure du rocher de l'os Temporal, Ecaille de l'os Temporal

**Etage postérieur :** Face postérieure du rocher de l'os Temporal, Occipital