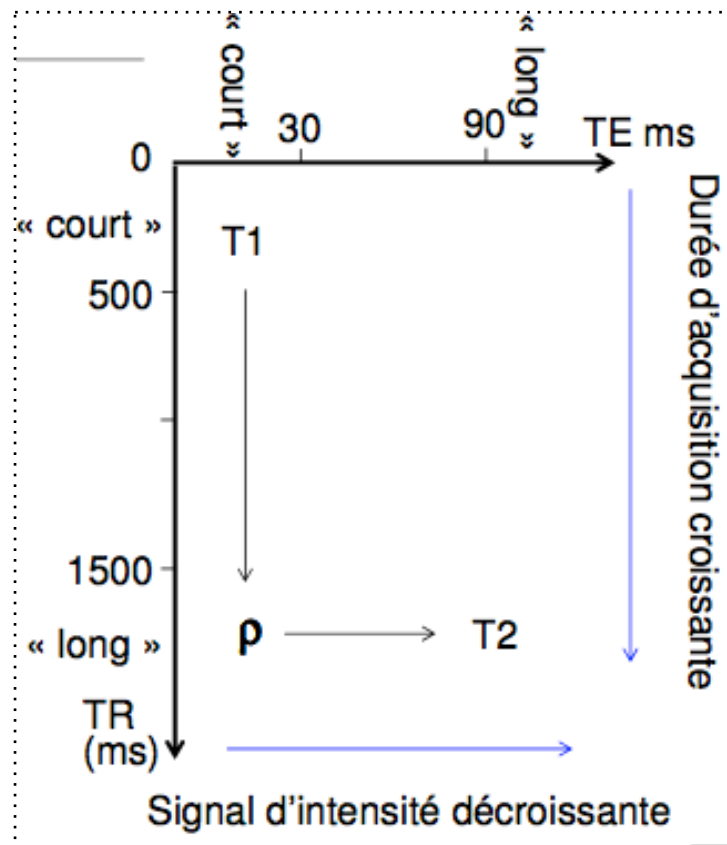


# INTERPRÉTATION D'IRM

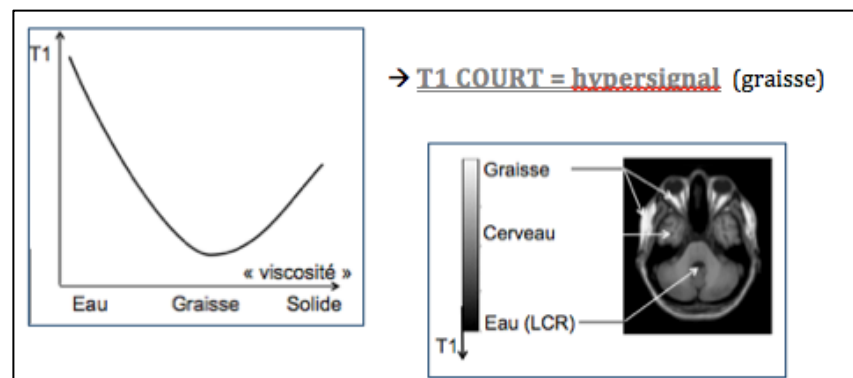


*Hyposignal= foncé*

*Hypersignal= clair /blanc*

## ♥ Image pondérée en T1 :

- isosignal si T1 identique
- **hypersignal** si T1 faible
- **hyposignal** si T1 fort



## ♥ Image pondérée en rho

- isosignal si rho identique
- **hypersignal** si rho plus fort (davantage d'eau)
- **hyposignal** si rho plus faible

## ♥ Image pondérée en T2

- isosignal si T2 identique
- **hypersignal** si T2 fort
- **hyposignal** si T2 faible

