

Déformations péritonéales autour de l'utérus ☠ **AUCUNE STABILITÉ** ☠

## LIGAMENT LARGE

### 3 ZONES

Supérieure = Ailerons

Moyenne = Mésomètre

Inférieure = Paramètre

### FORME GLOBALE

Fantôme avec 3 bras de chaque côté

### LIGNE DE RÉFLEXION UTÉRINE

Aileron antérieur = Ligament rond

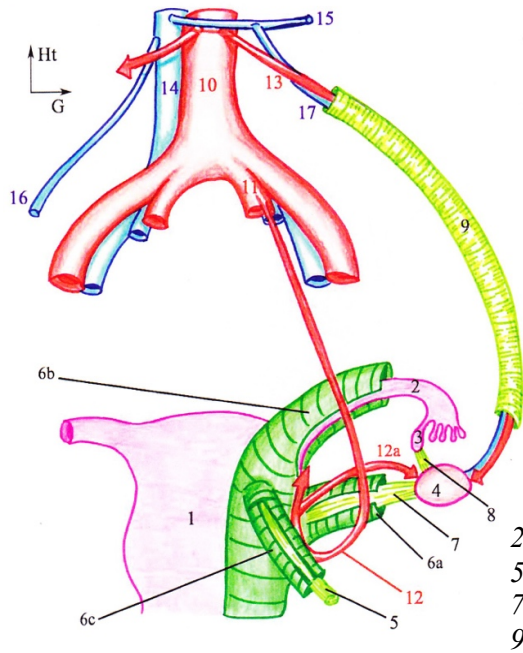
Aileron supérieur = Oviducte = mésosalpinx

Aileron postérieur = Ligament utéro-ovarien = mésovarium

### LIGNE DE RÉFLEXION PARIÉTALE

Aileron antérieur = Ligament rond

Aileron postérieur = Ligament lombo-ovarien  
= Vaisseaux ovariens



2 : oviducte  
5 : ligament rond  
7 : ligament utéro-ovarien  
9 : ligament lombo-ovarien