

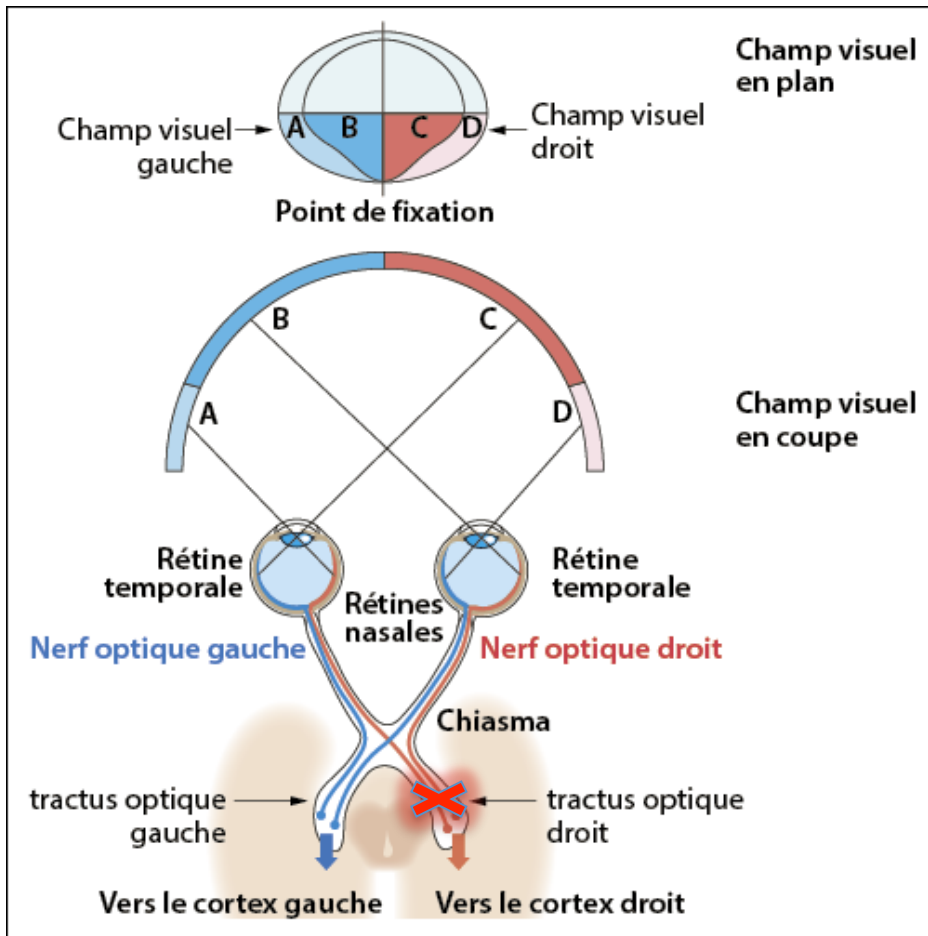
La rétine temporale regarde le champ nasal du même œil. Idem pour la rétine nasale qui regarde le champ temporal.

*Ex : la rétine temporale droite regarde le champ nasal de l'œil droit.*

*La rétine nasale droite regarde le champ temporal de l'œil droit.*

Partie poussé : On a ensuite un champ **central** (composé de B+C) qui correspondent aux **champs visuels nasaux** des **rétines temporales** des 2 yeux

Et puis, deux champs périphériques (A : gauche, D : droit) qui correspondent respectivement au **champ visuel temporal gauche** de la **rétine nasale** de l'**œil gauche** et le **champs temporal** de l'**œil droit** qui correspond à la rétine nasale de l'œil droit.



Pathologie :

Lésion rétro-chiasmatique : **Hémianopsie Latéral Homonyme**. Perte de la rétine nasale décussante et perte de la rétine temporale du côté de la lésion. Donc perte des champs visuels (droit ou gauche).

*Ex : ⚡ Lésion rétro-chiasmatique droite. Perte des rétines nasale de l'œil gauche et temporale de l'œil droit. Ainsi, on a une perte des champs visuels temporal gauche (de l'œil gauche) et nasale gauche (de l'œil droit). On peut dire qu'on a une amputation des champs visuels gauches complète.*

Lésion chiasmatique : **Hémianopsie Bitemporale**. Perte des rétines nasales des deux yeux. Ainsi, on a une perte des champs visuels temporaux des 2 côtés.