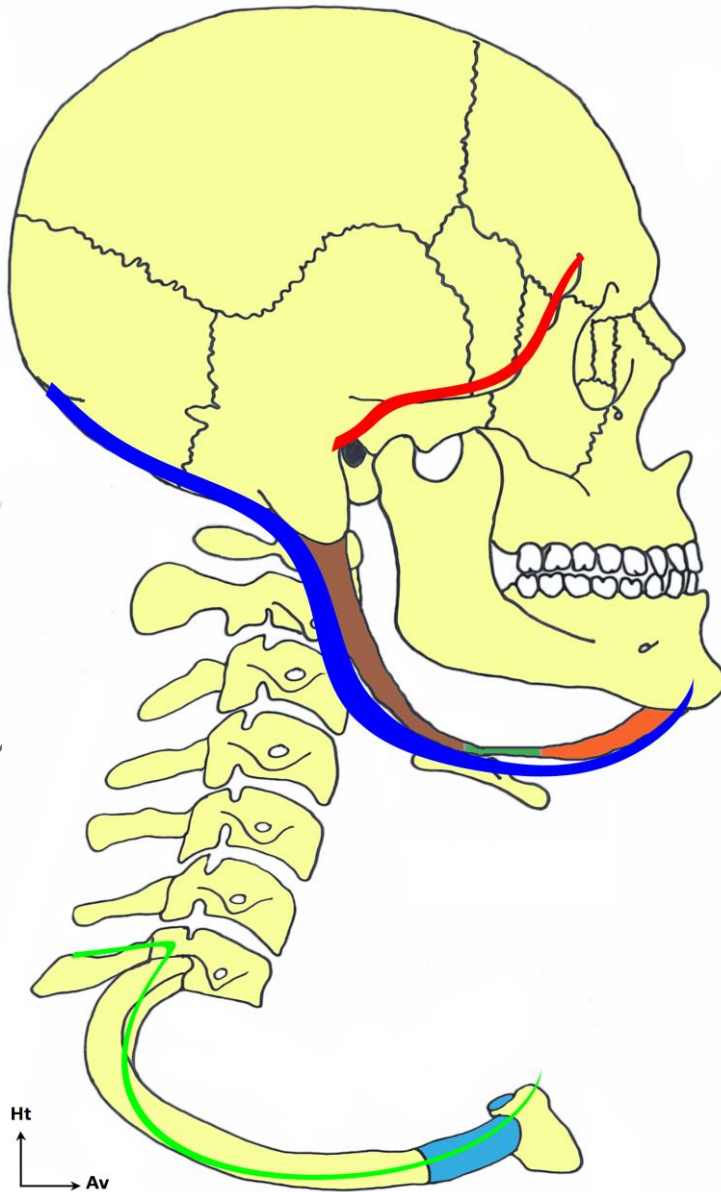




UE12 Anatomie tête et cou

Ostéologie



Repères osseux

- **La face**

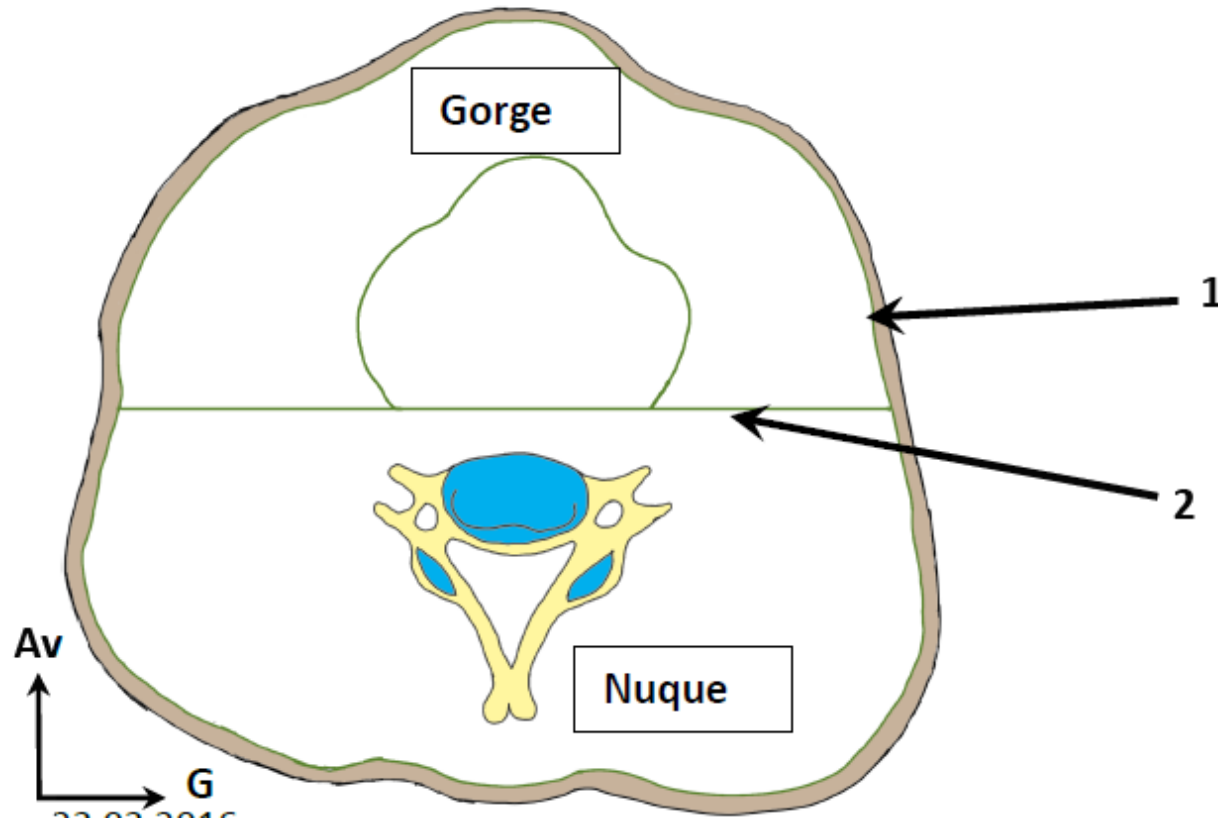
Limite supérieure = méat auditif externe /
processus zygomatique / arcade orbitaire

- **Le cou**

Limite supérieure = ligne nucale supérieure /
partie inférieure du processus mastoïde /
ventre postérieur puis antérieur du
digastrique

Limite inférieure = 30 – 45° / K1 / incisure sternale

Vue simplifiée du cou en C6



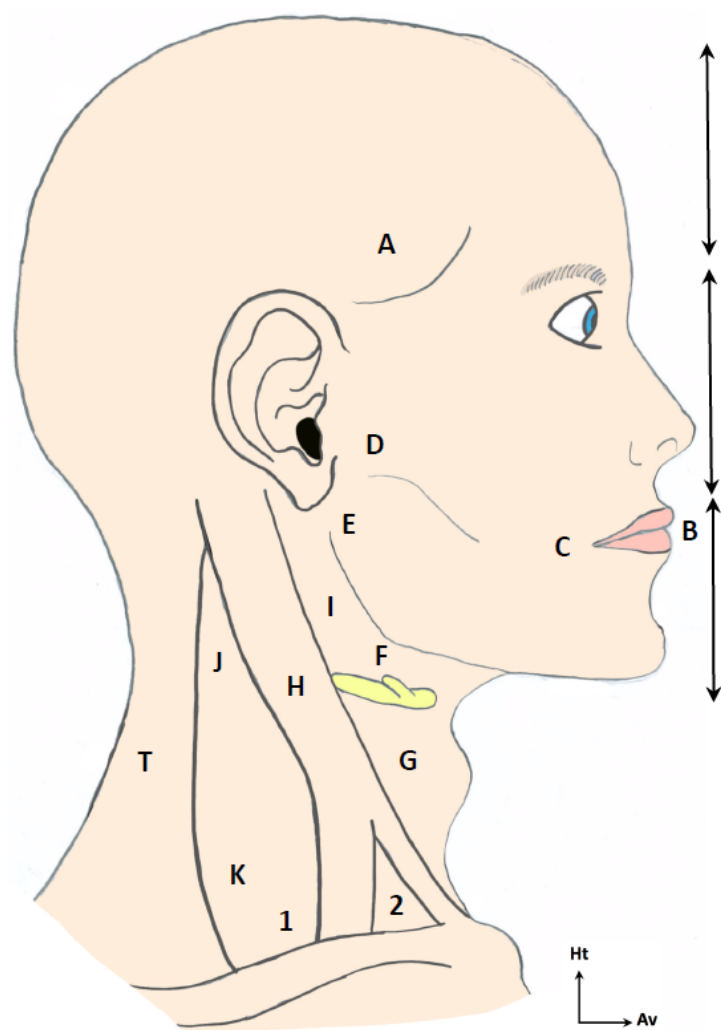
1) Fascia cervical
superficiel

2) Fascia cervical profond

➤ En avant du fascia cervical
profond -> gorge

➤ En arrière -> nuque

Anatomie de surface

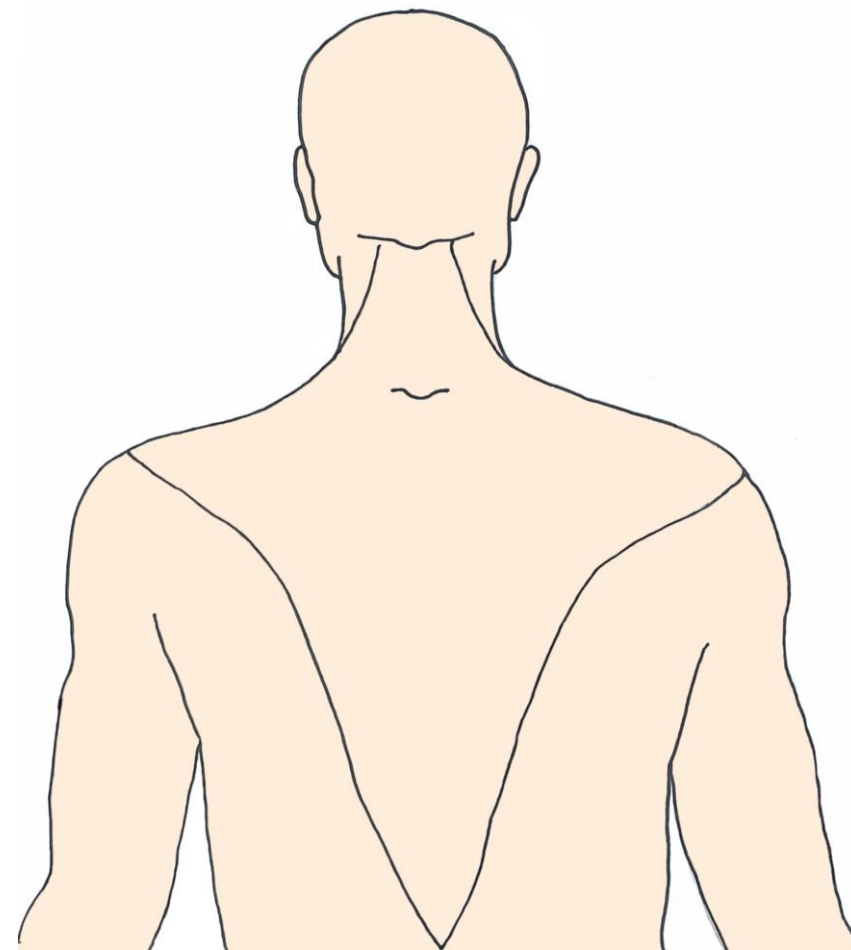


Région :

- A) Temporale
- B) Orale
- C) Buccale
- D) Massétérique
- E) Parotidienne
- F) Région sub mandibulaire = Supra-hyoïdienne
- G) Infra-hyoïdienne
- H) Sterno-cléido-mastoïdienne
- I) Trigone carotidien
- J) Espace omo-trapézien (= région sus claviculaire)
- K) Région sub claviculaire (diviser en 2 :
1 - Grand creux sub claviculaire
2 - Petit creux sub claviculaire)
- T) Trapézienne

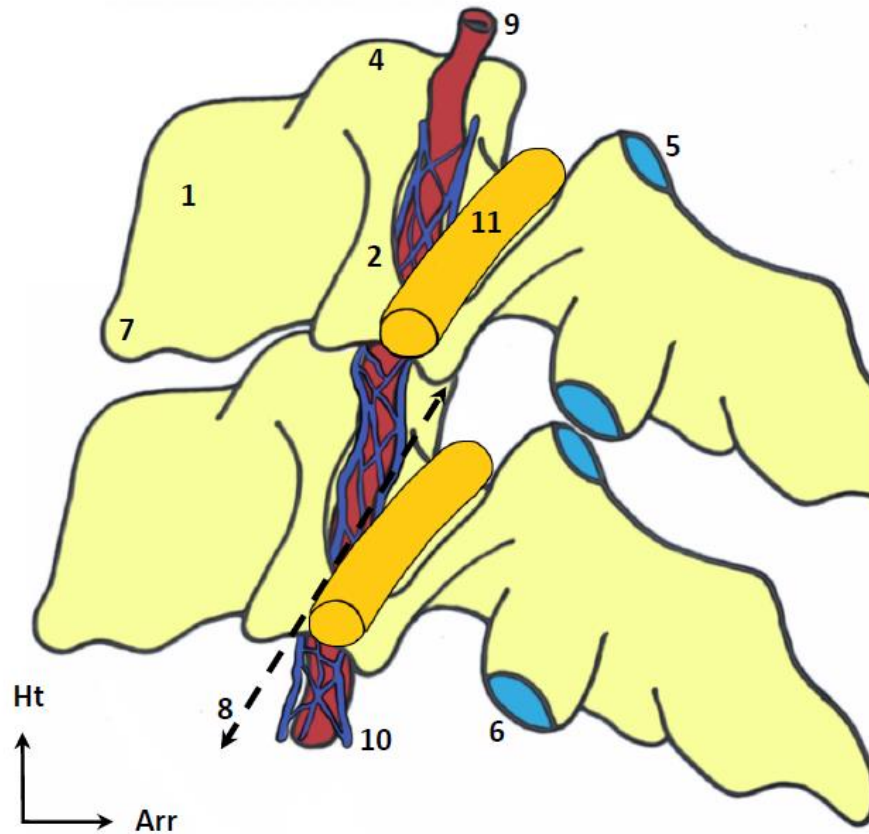
Règle de Léonard de Vinci :

1 pouce = 1 unité de mesure
pour le vertex / le nez / la
bouche-menton



Le tutorat est gratuit, toute vente ou reproduction est interdite

Vertèbre cervicale type : vue latérale

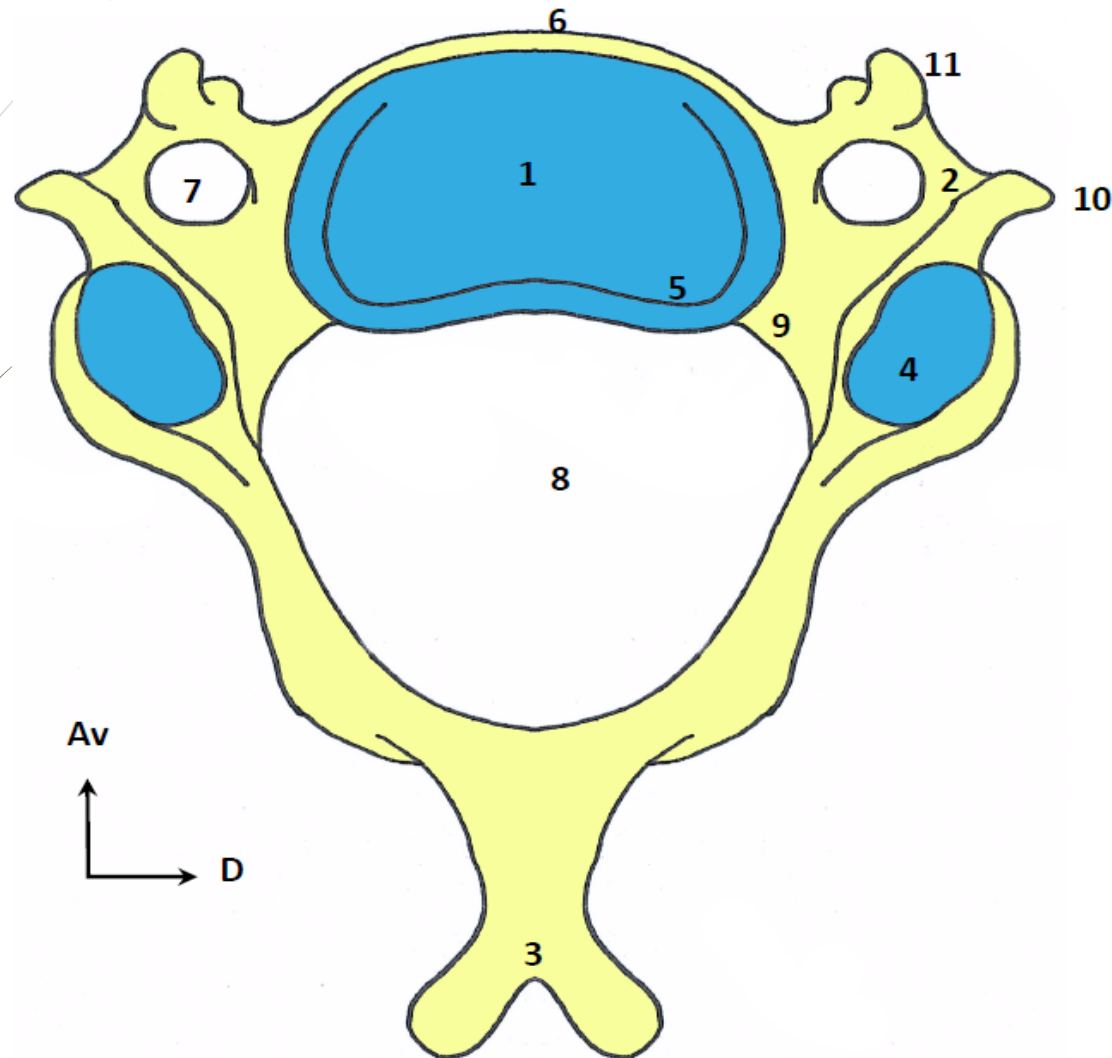


- 1) Corps vertébral
- 2) Processus transverse
- 3) Processus unciforme = semi lunaire
- 4) Processus épineux
- 5) Processus articulaire sup
- 6) Processus articulaire inf
- 7) Rostrum
- 8) Foramen transversaire
- 9) Artère verébrale (C6)
- 10) Veines vertébrales (C7)
- 11) Nerf spinal cervical

Plateau vertébral 10-20° avec l'horizontale

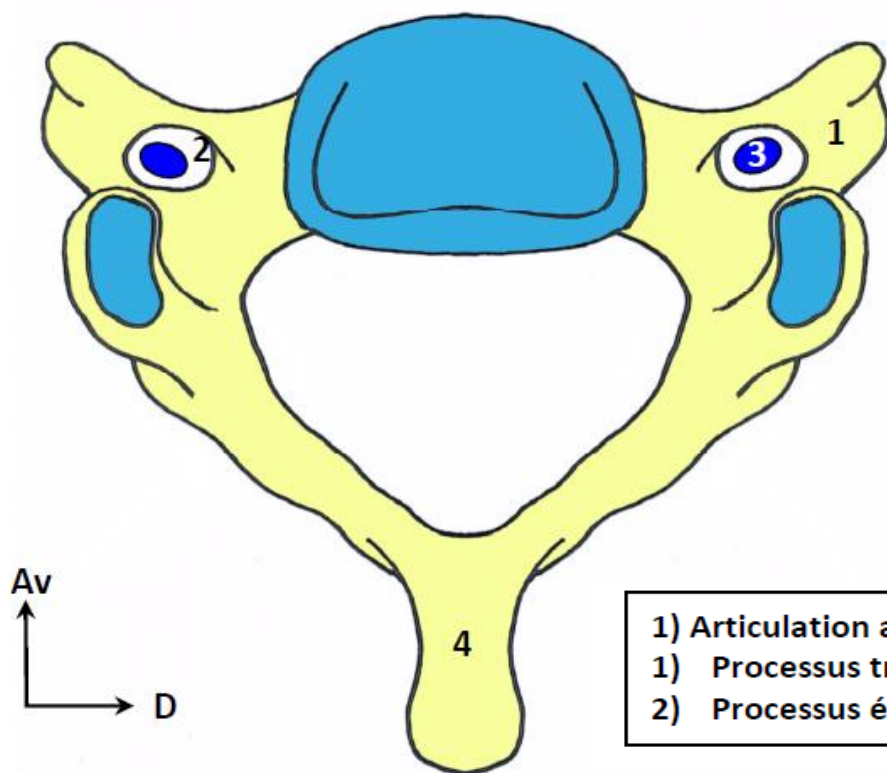
Vertèbre cervicale type

Vertèbre cervicale type C3-C6 (vue de C6)



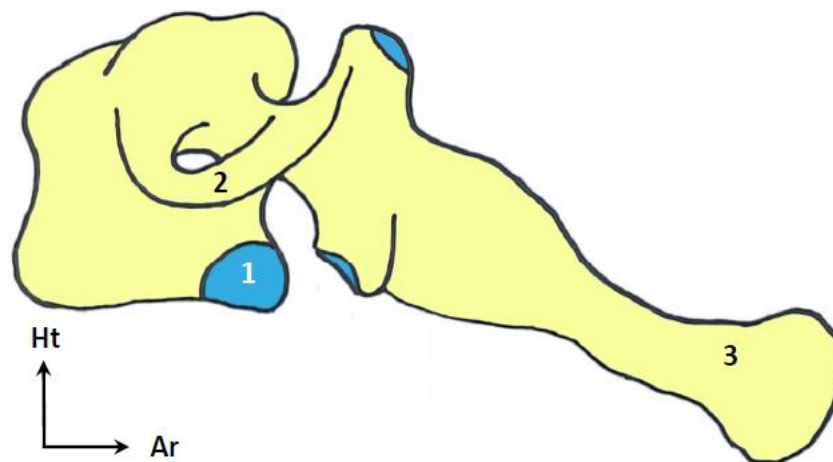
- 1) Corps vertébral
- 2) Processus transverse
- 3) Processus épineux bifide
- 4) Processus articulaire sup
- 5) Processus unciforme = semi lunaire
- 6) Rostrum
- 7) Foramen transverse
- 8) Foramen vertébrale
- 9) Pédicule vertébral
- 10) Tubercule transversaire postérieur
- 11) Tubercule transversaire antérieur =
Tubercule carotidien de Chassaignac

C7 : vue supérieure et vue latérale

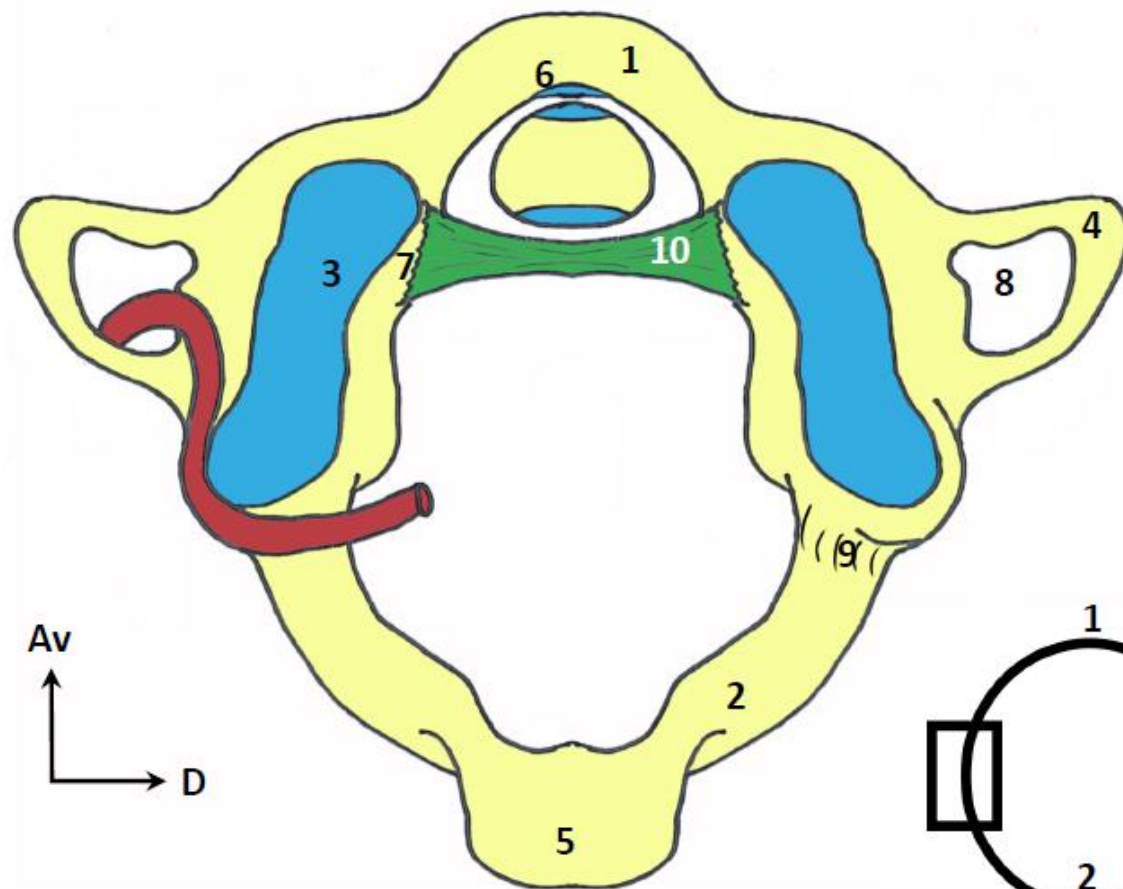


- 1) Processus transverse
- 2) Foramen transversaire
- 3) Veine vertébrale
- 4) Processus épineux (type thoracique, palpable)

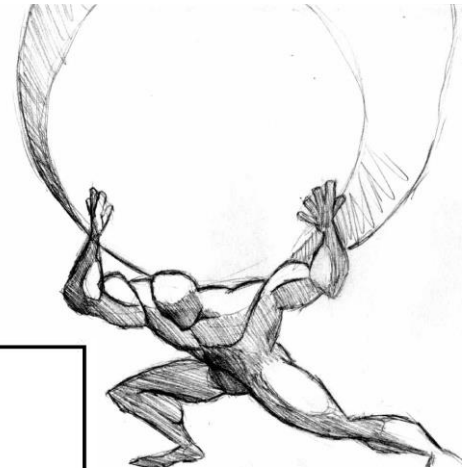
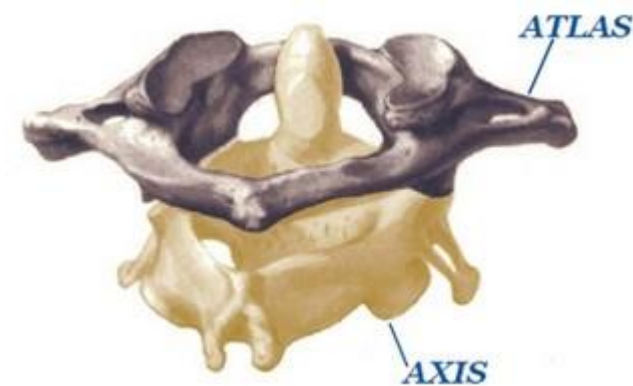
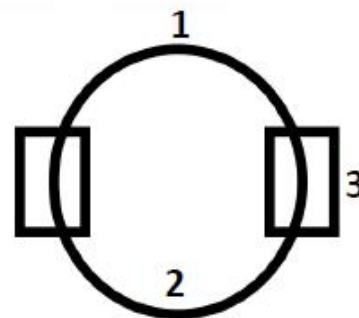
- 1) Articulation avec la première côte
- 1) Processus transverse
- 2) Processus épineux



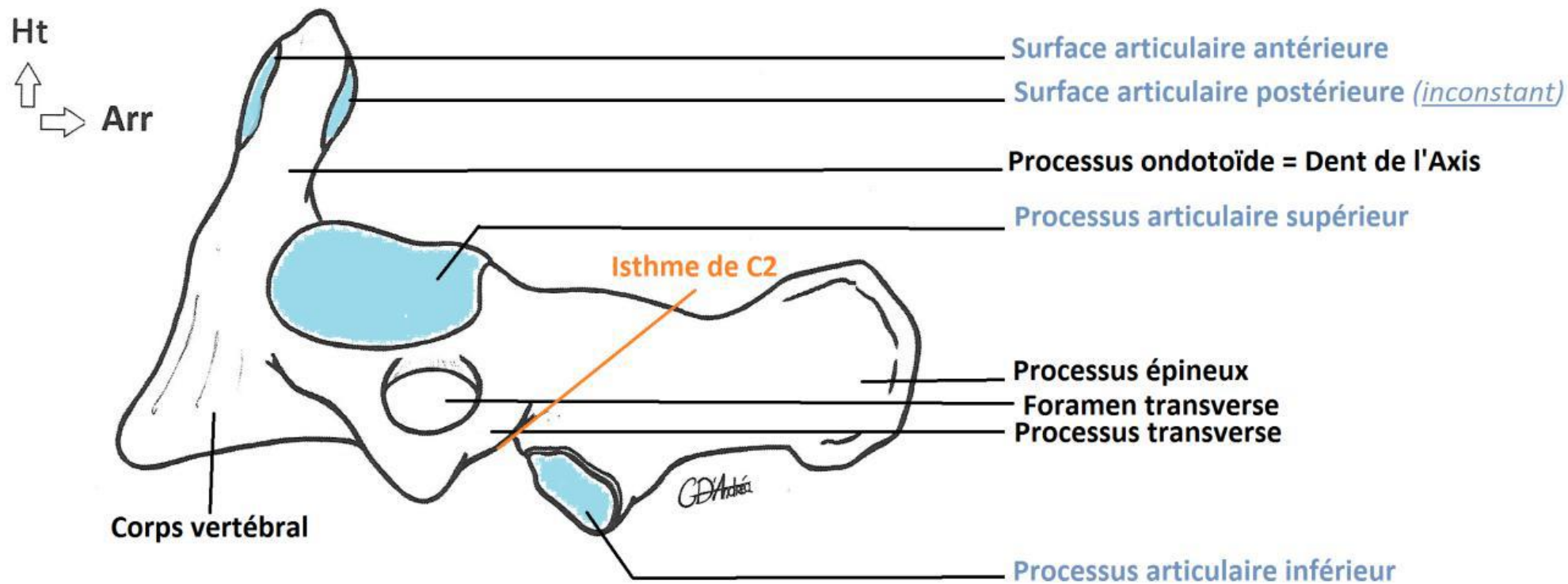
C1 Atlas



- 1) Arc antérieur
- 2) Arc postérieur = neural
- 3) Masse latérale
- 4) Processus transversaire
- 5) Tubercule postérieur
- 6) Face articulaire avec le processus odontoïde
- 7) Tubercule du ligament transverse = tubercule sous glénoïde
- 8) Foramen vertébral
- 9) Gouttière carotidienne
- 10) Ligament transverse



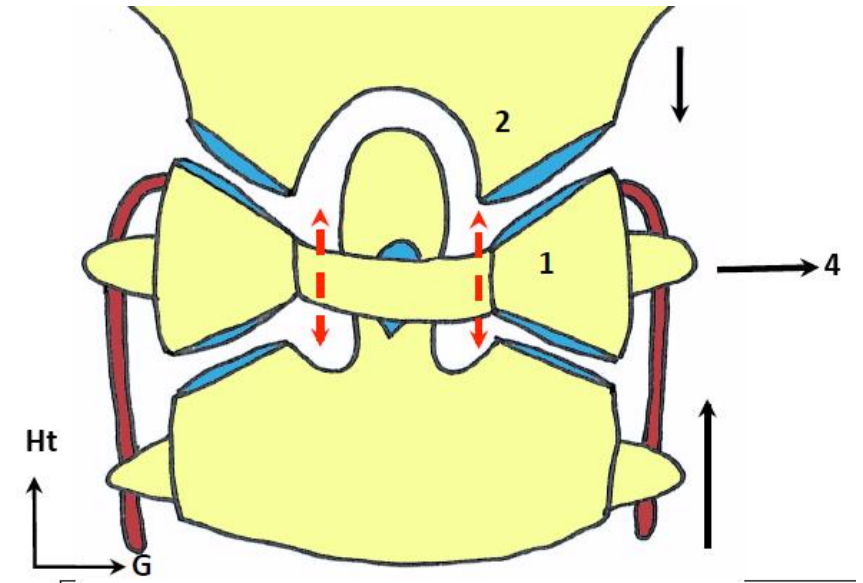
C2 Axis



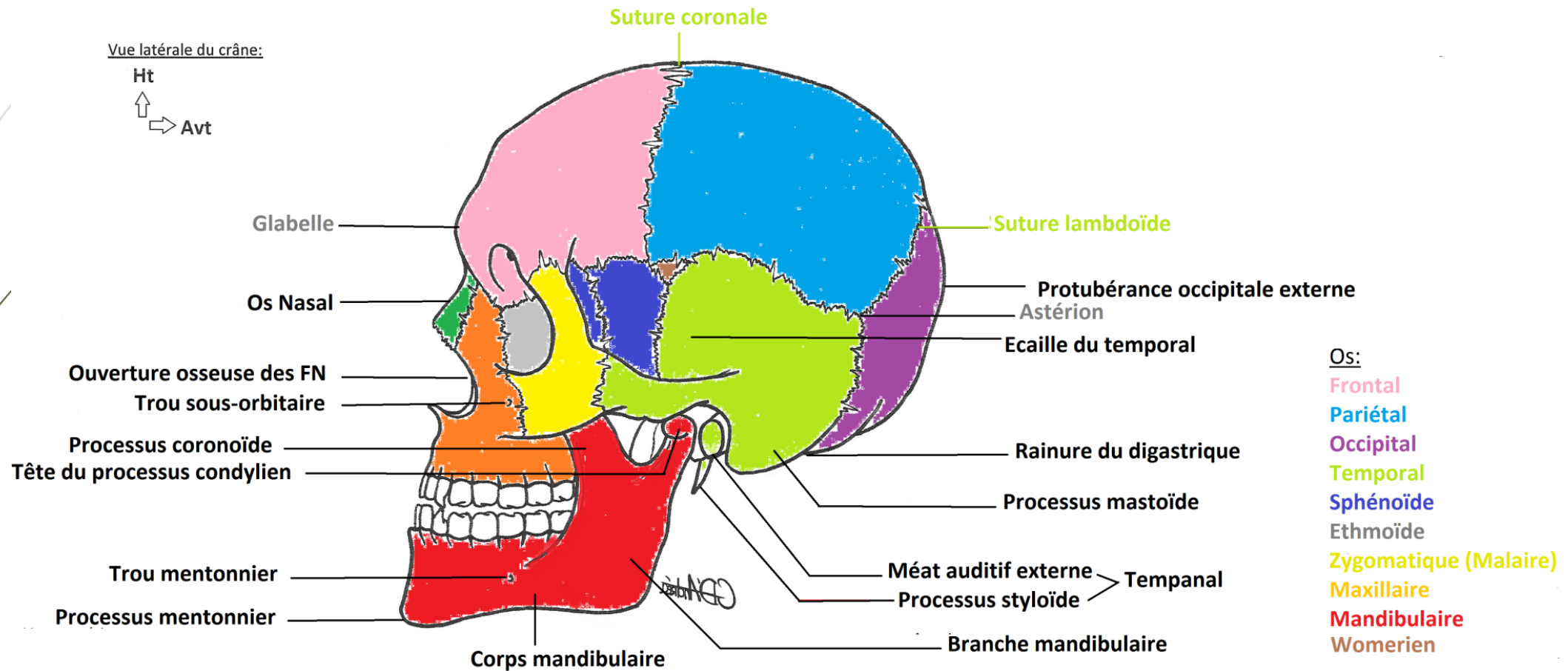
Atlas et Axis

Exemples cliniques

- **Hernie cervicale** C4-C5 = lésion de C5 (racine qui sort par le même foramen)
- **Fracture odontoïde** = 40% mortalité chez les personnes âgées
- **Traumatisme par hyper-extension** = isthme C2 fracture du pendu
- **Fracture de Jefferson** = chute sur le sommet du crâne → mécanisme chasse-noyaux et fracture arcs ant/post C1



Crâne : vue latérale gauche



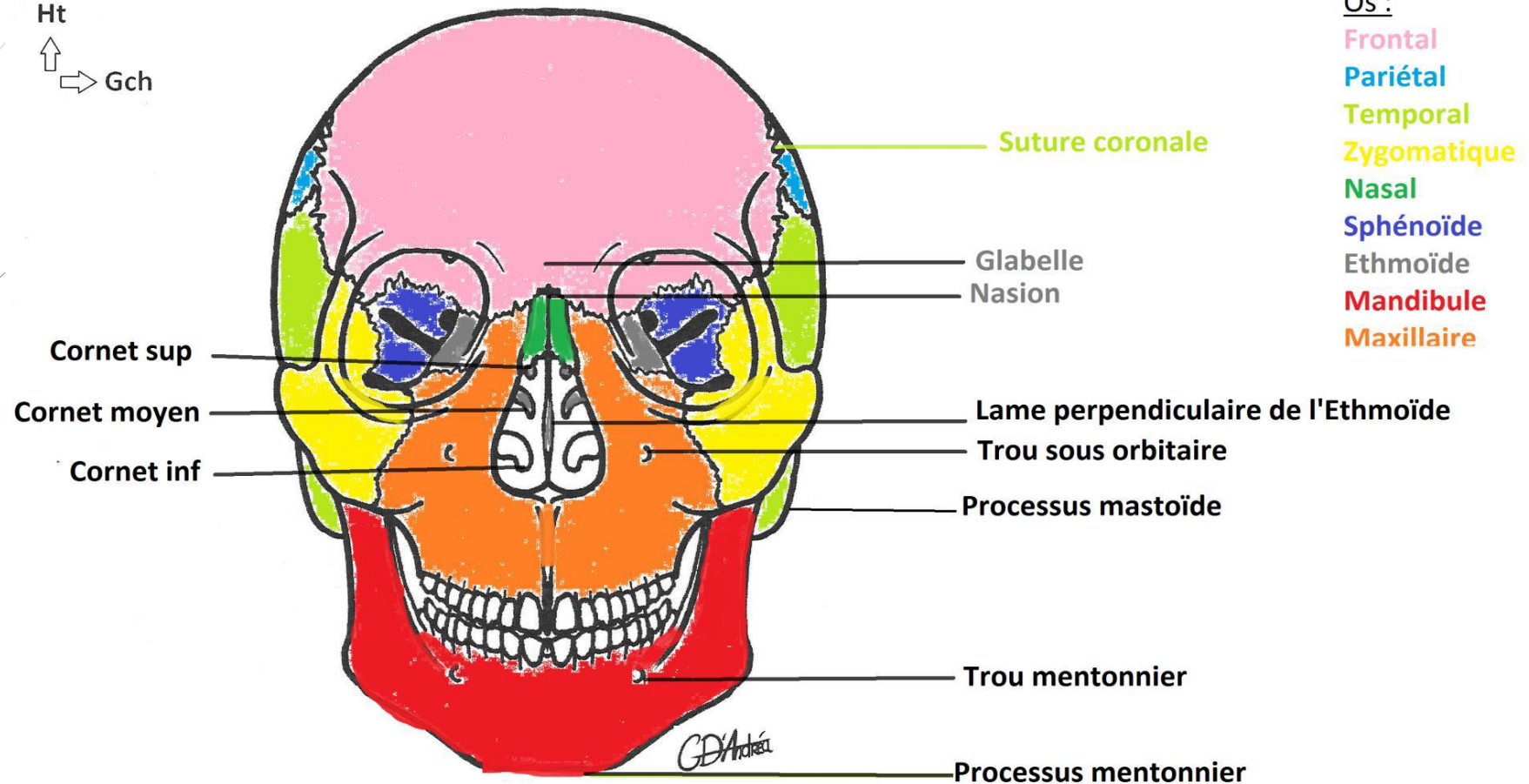
Crâne : vue antérieure

Vue antérieure du crâne:

Ht



Gch



Crâne : vue supérieure

Vue supérieure du crâne

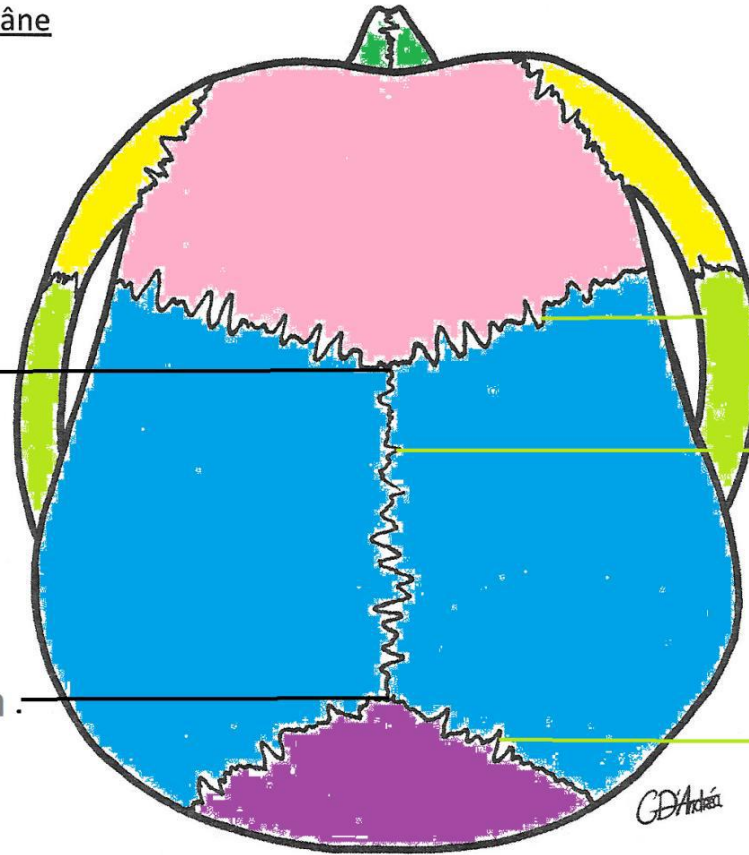
Avt



Dte

Bregma

Point lambda



Os :

Frontal

Pariétal

Occipital

Temporal

Zygomatique

Suture coronale

Suture sagittale

Suture lambdoïde

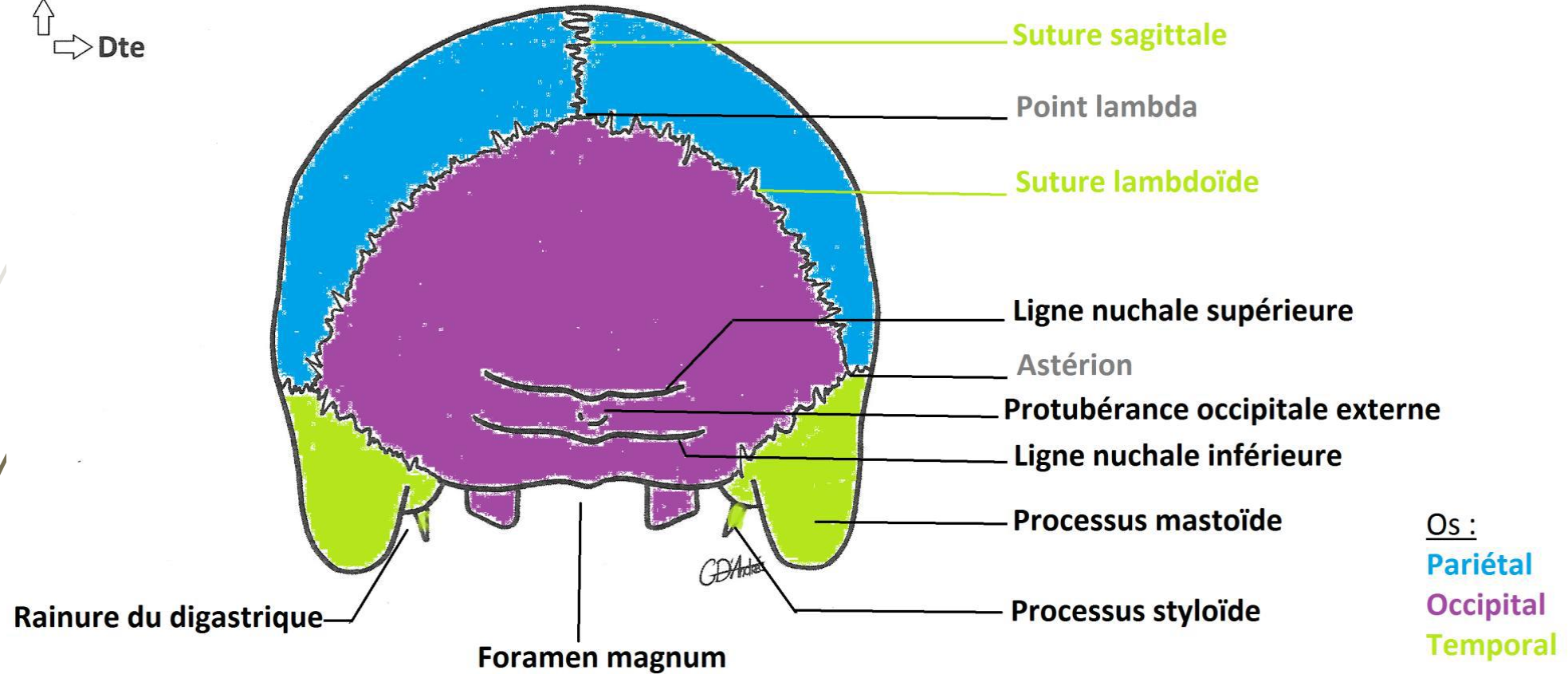
Crâne : vue postérieure

Vue postérieure du crâne

Ht



Dte



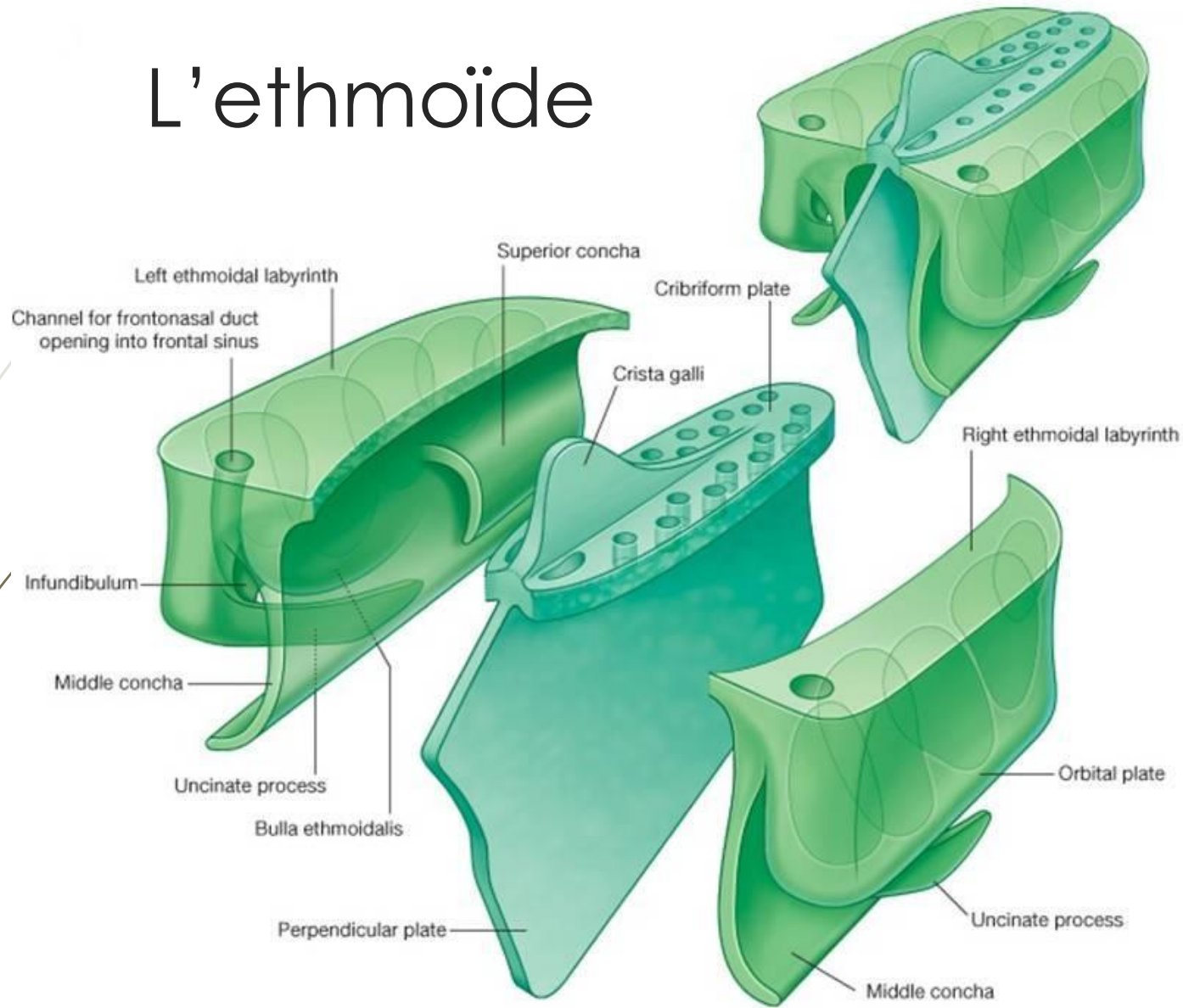
Os :

Pariétal

Occipital

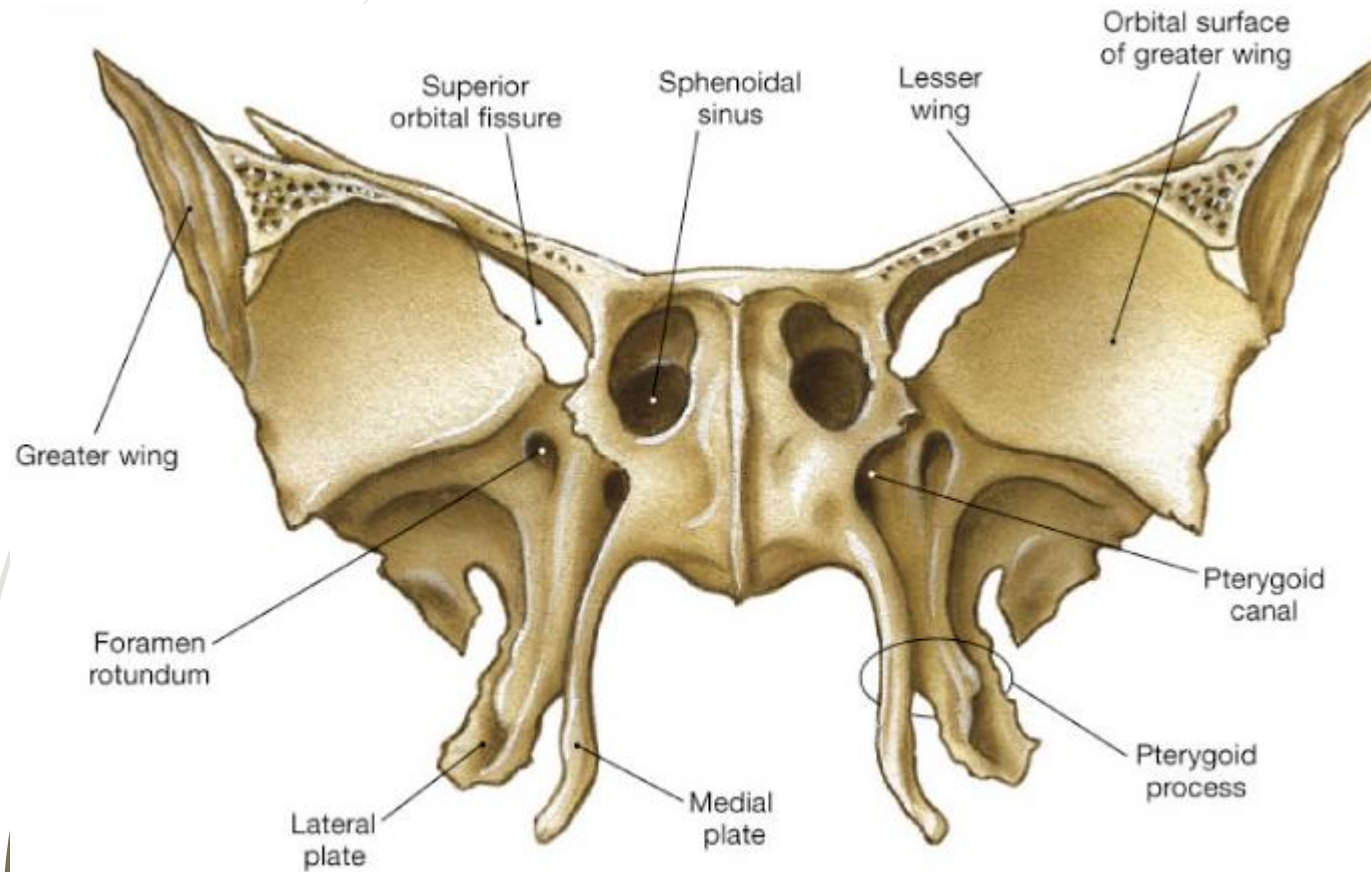
Temporal

L'ethmoïde

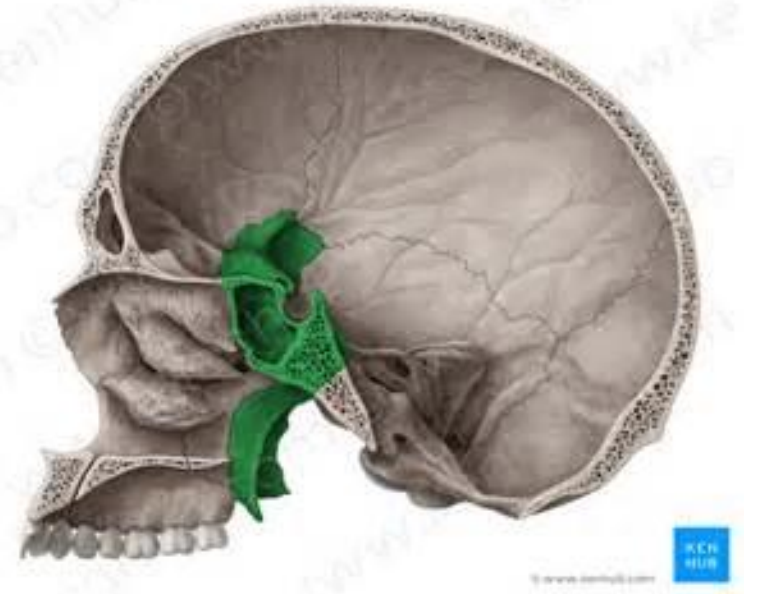


Le tutorat est gratuit, toute vente ou reproduction est interdite

Le sphénoïde

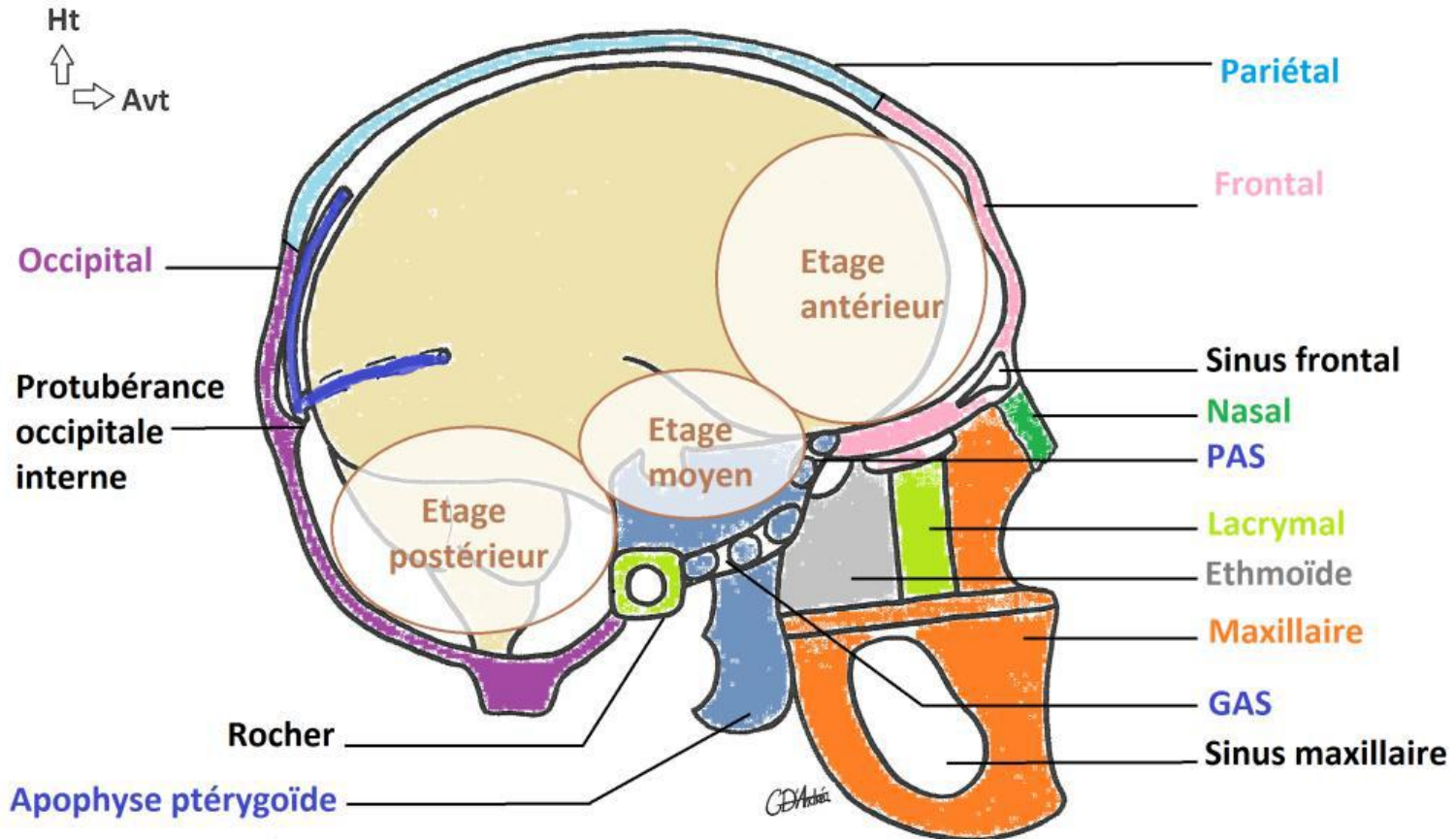


Le tutorat est gratuit, toute vente ou reproduction est interdite

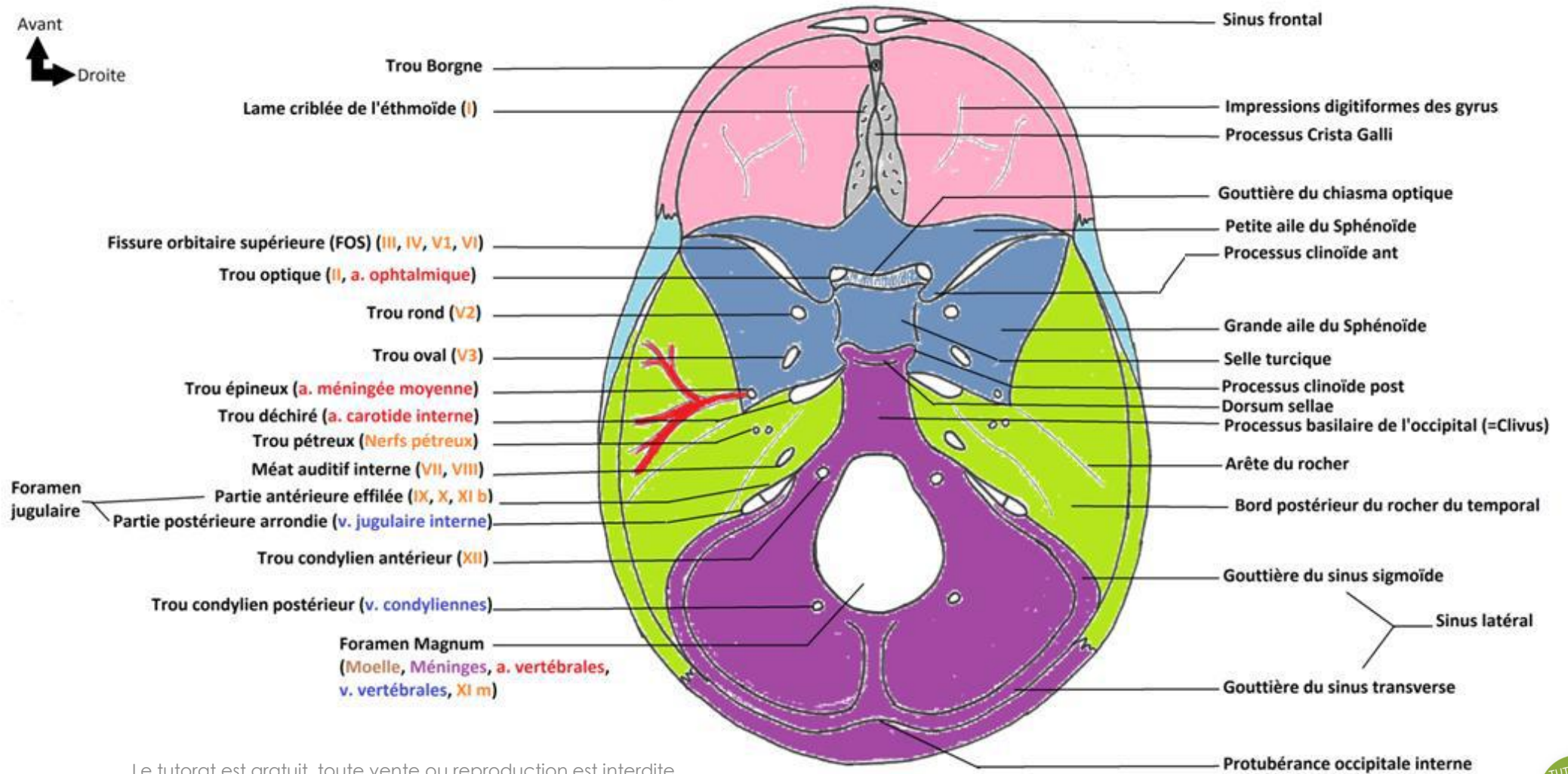


Vue sagittale médiane droite

Coupe sagittale paramédiane de la boîte crânienne:



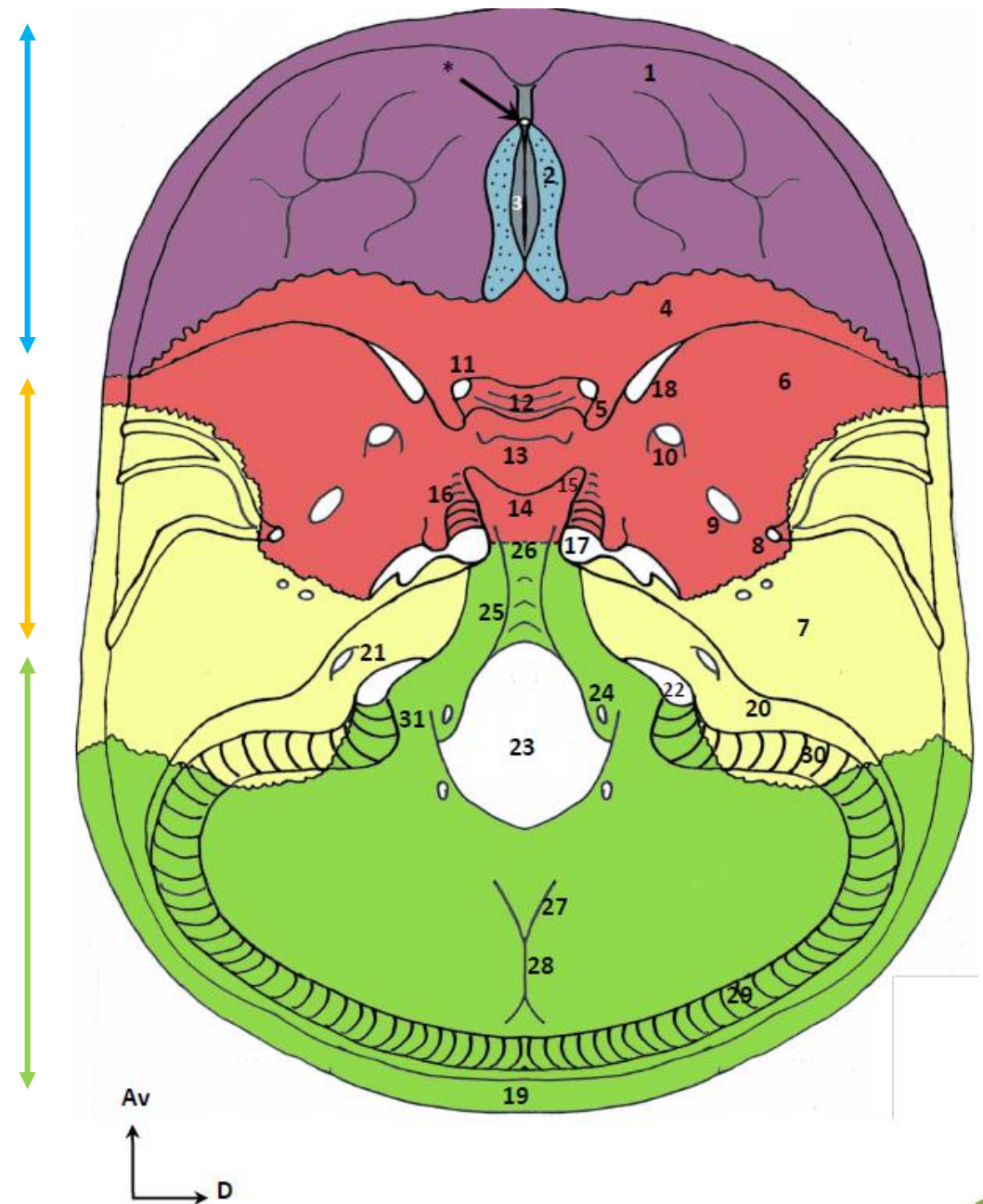
Vue endocrânienne



Vue endocrânienne

- 2- Lame criblée de l'ethmoïde (I)
- 8- For. Épineux (AMM)
- 9- For. Ovale (V3)
- 10- For. Rond (V2)
- 11- Canal Optique (II)
- 17- For. Déchiré (ACI)
- 18- Fosse Orbitaire Supérieure (III, IV, V1, VI)
- 21- Méat auditif interne (VII, VIII)
- 22- For. Jugulaire (VII, IX, X, XI bulbaire)
- 23- For. Magnum (AV, MS, XI médullaire)
- 24- For. Condylion antérieur (XII)

Le tutorat est gratuit, toute vente ou reproduction est interdite



Merci de votre attention !

20

Bon courage, c'est pas fini ...



Le tutorat est gratuit, toute vente ou reproduction est interdite