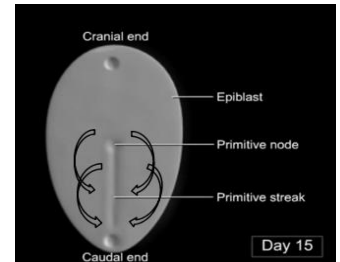


### **QCM 1 : A propos de la troisième semaine :**

- A) On a les premiers signes cliniques, biologiques et radiologiques
- B) Dans les signes radiologiques, on peut notamment observer l'embryon et le sac ovulaire dans lequel il se trouve
- C) Le corps jaune va dégénérer s'il y a fécondation et arrêter la production de progestérone
- D) Parmi les signes cliniques, on a une aménorrhée, pollakiurie et une tension aux seins (entre autres)
- E) Toutes les réponses sont fausses

### **QCM 2 : A propos de la troisième semaine :**

- A) La gastrulation correspond à la mise en place de la chorde et se fait dans l'axe caudo-crânial
- B) Sur cette image, les flèches représentent le mouvement des cellules d'origines épiblastiques une fois passé la LP, c'est-à-dire de sens crânio-caudal
- C) La ligne primitive, mise en place aux alentours du 22ème jour, va permettre de définir des axes, orientations, les faces, etc. de l'embryon
- D) La chorde va être le centre de coordination de développement des 3 feuillets, à savoir ectoblaste, mésoblaste intra-embryonnaire et entoblaste
- E) Toutes les réponses sont fausses

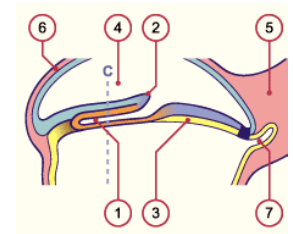


### **QCM 3 : A propos de la troisième semaine :**

- A) L'ingression correspond au mouvement des cellules épiblastiques à travers la LP et à l'intérieur de l'embryon
- B) Afin de faciliter la migration des cellules épiblastiques, ces dernières vont peu à peu perdre le phénotype mésenchymateux pour adopter un caractère épithélial, à savoir un développement des pseudopodes et des intégrines, et une perte d'expression des cadhérines, d'où une perte de migration
- C) On retrouvera 3 zones exemptées de mésoblaste intra embryonnaire
- D) Ce mésoblaste intra embryonnaire se segmente en 3 cordons, avec de dehors en dedans : lame latérale, para-axial et intermédiaire
- E) Toutes les réponses sont fausses

### **QCM 4 : A propos de la troisième semaine et la mise en place de la chorde :**

- A) Le processus chordal correspond à une migration des cellules épiblastiques qui se différencient en cellules mésoblastiques afin de donner un cordon plein
- B) La canal chordal, en 1 sur l'image, se creuse vers l'avant et le bas pour fusionner avec l'entoblaste
- C) Lors de la mise en place de la plaque chordale, suite à la prolifération de la paroi dorsale du canal chordal, on refoule le nœud primitif en région caudale
- D) A la fin de la neurulation, une communication appelée canal neurentérique va persister entre VVII et cavité amniotique
- E) Toutes les réponses sont fausses



### **QCM 5 : A propos de la neurulation :**

- A) La chorde a un rôle inducteur sur la différenciation de l'épiblaste en ectoblaste
- B) La plaque neural apparaît au niveau de l'extrémité crâniale de l'embryon
- C) Dans l'ordre, on retrouve la plaque neurale, le tube neural puis la gouttière neurale
- D) Les crêtes neurales, en migrant de partout, vont donner entre autres les ganglions du système nerveux, ainsi que des cellules mésenchymateuses
- E) Toutes les réponses sont fausses

### **QCM 6 : A propos des pathologies de la troisième semaine :**

- A) Le méningocèle est une pathologie des vertèbres, dû à la croissance du feuillet mésoblastique
- B) Les anomalies de la chorde peuvent être à l'origine de chordomes, c'est à dire des tumeurs sur le squelette axial
- C) Parmi les problèmes rencontrés au niveau de la ligne primitive, on peut avoir des tératomes coccygiens quand on a 2 lignes primitives, ou avoir des jumeaux, voire des siamois si la ligne ne régresse pas et que 2 disque tridermiques se forment
- D) L'anencéphalie correspond à une absence de fermeture du neuropore postérieur, et n'est pas viable
- E) Toutes les réponses sont fausses

1/	AD	2/	E	3/	AC	4/	ABCD	5/	BD	6/	B
----	----	----	---	----	----	----	------	----	----	----	---

**QCM 1 : AD**

- A) Vrai
- B) Faux, on n'observe pas l'embryon sur l'échographie à la 3eme semaine
- C) Faux, n'importe quoi, le corps jaune persiste et la proG continue d'être sécrétée
- D) Vrai
- E) Faux

**QCM 2 : E**

- A) Faux, **gastrulation = mise en place du DET !!**
- B) Faux, les flèches vont de crânial à caudal donc avant de plonger dans la LP ++
- C) Faux, piège fourbe sur la date, **15eme jour**
- D) Faux, ca c'est la ligne primitive +++ ;-)
- E) Vrai

**QCM 3 : AC**

- A) Vrai
- B) Faux, la transition épithelio-mésenchymateuse (TEM) c'est d'épithélial à mésenchymateux. Tout le reste est ok !
- C) Vrai
- D) Faux, attention à l'ordre
- E) Faux

**QCM 4 : ABCD**

- A) Vrai
- B) Vrai
- C) Vrai
- D) Vrai
- E) Faux

**QCM 5 : BD**

- A) Faux, de l'ectoblaste en neuroectoblaste +++
- B) Vrai
- C) Faux
- D) Vrai
- E) Faux

**QCM 6 : B**

- A) Faux
- B) Vrai
- C) Faux, non régression de la LP : tératome coccygiens ; 2 LP : siamois/jumeaux
- D) Faux, absence de fermeture du neuropore **antérieur**
- E) Faux

Voilouuu ☺ Sachez que les DM ronéos ne sont pas vraiment le genre de questions qu'on vous posera au concours, ces DM servent juste à vous assurer que vous ayez bien lu/compris la ronéo et sont bcp plus précises que celles au cc. Néanmoins, faites les bien quand même car on essaye vraiment de reprendre un peu toute la ronéo.

Lâchez rien les amis !!! La P1 c'est de la merde mais à la fin vous verrez à quel point ca passe vite ☺

PS : désolée pour la lenteur de publication de ce DM !