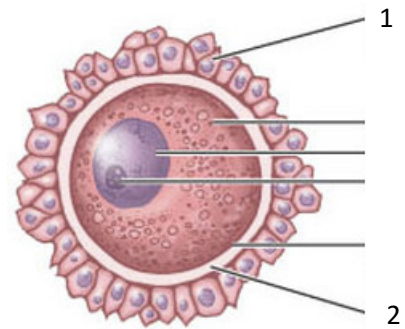


QCM 1 : A propos de la première semaine, donnez la ou les bonne(s) réponse(s) :

- A) Le cycle menstruel chez la femme peut être divisé en 2 périodes : proliférative jusqu'à environ l'ovulation, puis sécrétrice, avec principalement la production de triglycérides par les glandes tubulaires
- B) Parmi les couches de la trompe, on retrouve successivement de dedans en dehors : une couche circulaire, une couche longitudinale puis la séreuse péritonéale
- C) Les modifications de l'endomètre va être le fruit de 2 hormones, entres autres : œstrogène et progestérone
- D) Pendant cette semaine, on observe des modifications indépendantes les unes des autres au niveau de la trompe, avec entres autres contraction des fibres striés dans la musculuse tubaire, diminution de la taille des cellules épithéliales et augmentation des échanges
- E) Les propositions A,B,C et D sont fausses

QCM 2 : A propos de la première semaine, donnez la ou les bonne(s) réponse(s) :

- A) Le spermatozoïde qui entrera en fécondation était auparavant bloqué en métaphase 2 de méiose
- B) L'ovocyte expulsé est entouré de 2 couches visibles sur l'image ci-contre : la corona radiata (2) et la zone pellucide (1)
- C) Au stade de pré-compaction, toutes les cellules sont équivalentes et pour la plupart polaires
- D) La segmentation de l'œuf est composée de 4 stades chronologiques
- E) Les propositions A,B,C et D sont fausses



QCM 3 : A propos de la première semaine, donnez la ou les bonne(s) réponse(s) :

- A) A 16 cellules, il y a perte de la totipotence. Les blastomères deviennent ainsi pluripotents et on observe un début de polarisation : c'est le blastocyte
- B) Au 2^{ème} jour, le blastocyste débarque dans la cavité utérine
- C) Pour la phase de hatching, les cellules utérines vont produire une enzyme, la strypsine, permettant de détruire la zone pellucide
- D) Lors de la rupture de la ZP, ce qui sort en premier est le trophoblaste du pôle embryonnaire, càd du côté où se trouve la masse cellulaire interne
- E) Les propositions A,B,C et D sont fausses

QCM 4 : A propos de la première semaine, donnez la ou les bonne(s) réponse(s) :

- A) La nidation, qui débute dès la fin de la première semaine, va nécessiter un état de réceptivité de l'organisme féminin, et d'un état d'activation et d'une faible antigénicité du blastocyte
- B) Le déplacement de l'œuf, entièrement passif, sera réalisé à l'aide de 4 facteurs différents
- C) Pendant la phase sécrétrice, des vacuoles de glycogène se retrouveront au pôle apical des glandes : on parle de glycogénopexie
- D) Parmi les pathologies de cette semaine, on retrouve principalement la mort de l'œuf mais aussi les polyspermies, les pathologies chromosomiques, les jumeaux et les grossesses ectopiques
- E) Les propositions A,B,C et D sont fausses

1/	BC	2/	D	3/	E	4/	ABCD
----	----	----	---	----	---	----	------

QCM 1 : BC

- A) Faux, production de **glycogène** ++
- B) Vrai
- C) Vrai, les hormones de la pilule, rappelez vous en ;-)
- D) Faux, fibres **lisses** dans la musculature tubaire
- E) Faux

QCM 2 : D

- A) Faux, ça c'est l'ovocyte 2!
- B) Faux, les images de corona radiata et zone pellucide sont inversées, pourquoi? La corona radiata se détache avant la ZP donc elle se retrouve plus en périphérie
- C) Faux, **apolaires**
- D) Vrai, pré-compaction, morula, blastocyste, éclosion
- E) Faux

QCM 3 : E

- A) Faux, c'est la **morula**
- B) Faux, 4ème jour <3
- C) Faux, ce sont les **cellules trophoblastiques** qui sécrètent la stryptine
- D) Faux, pôle **anti-embryonnaire**, donc côté opposé à la MCI
- E) Vrai

QCM 4 : ABCD

- A) Vrai
- B) Vrai, on vous demandera surement jamais un truc comme ça au concours, c'est juste pour vérifier que vous avez bien lu votre cours ☺
- C) Vrai
- D) Vrai
- E) Faux