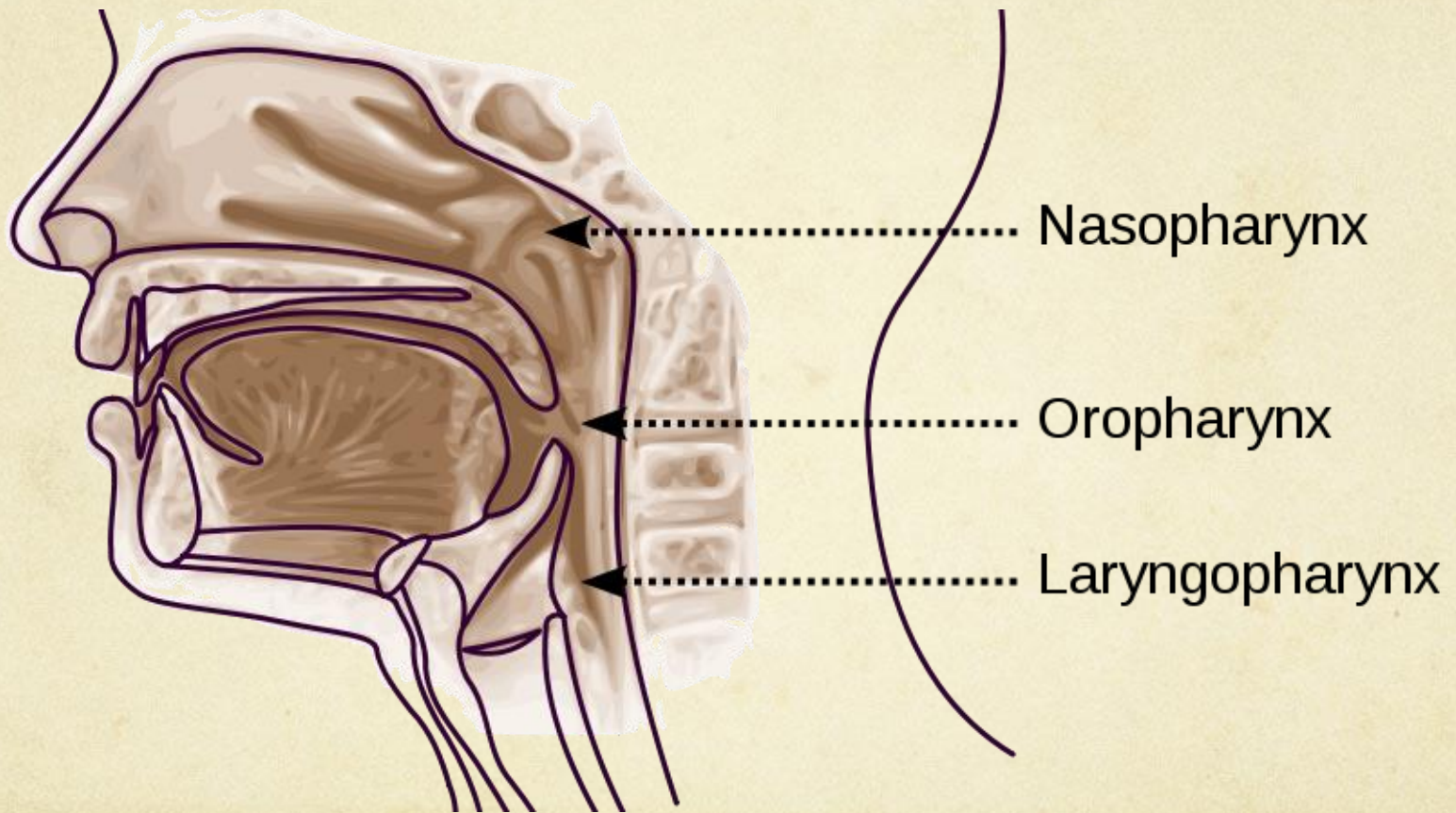


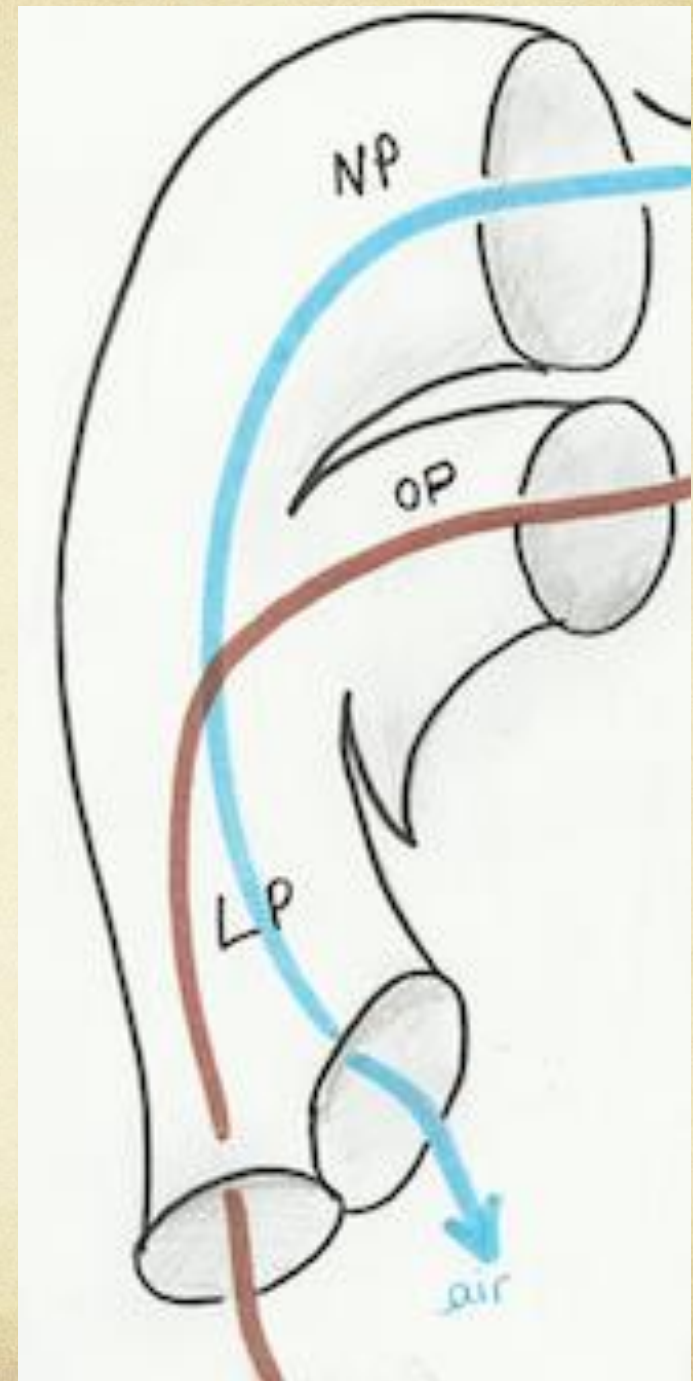
**TUT' RENTREE n°2**  
**PHARYNX & LARYNX.**

# LE PHARYNX

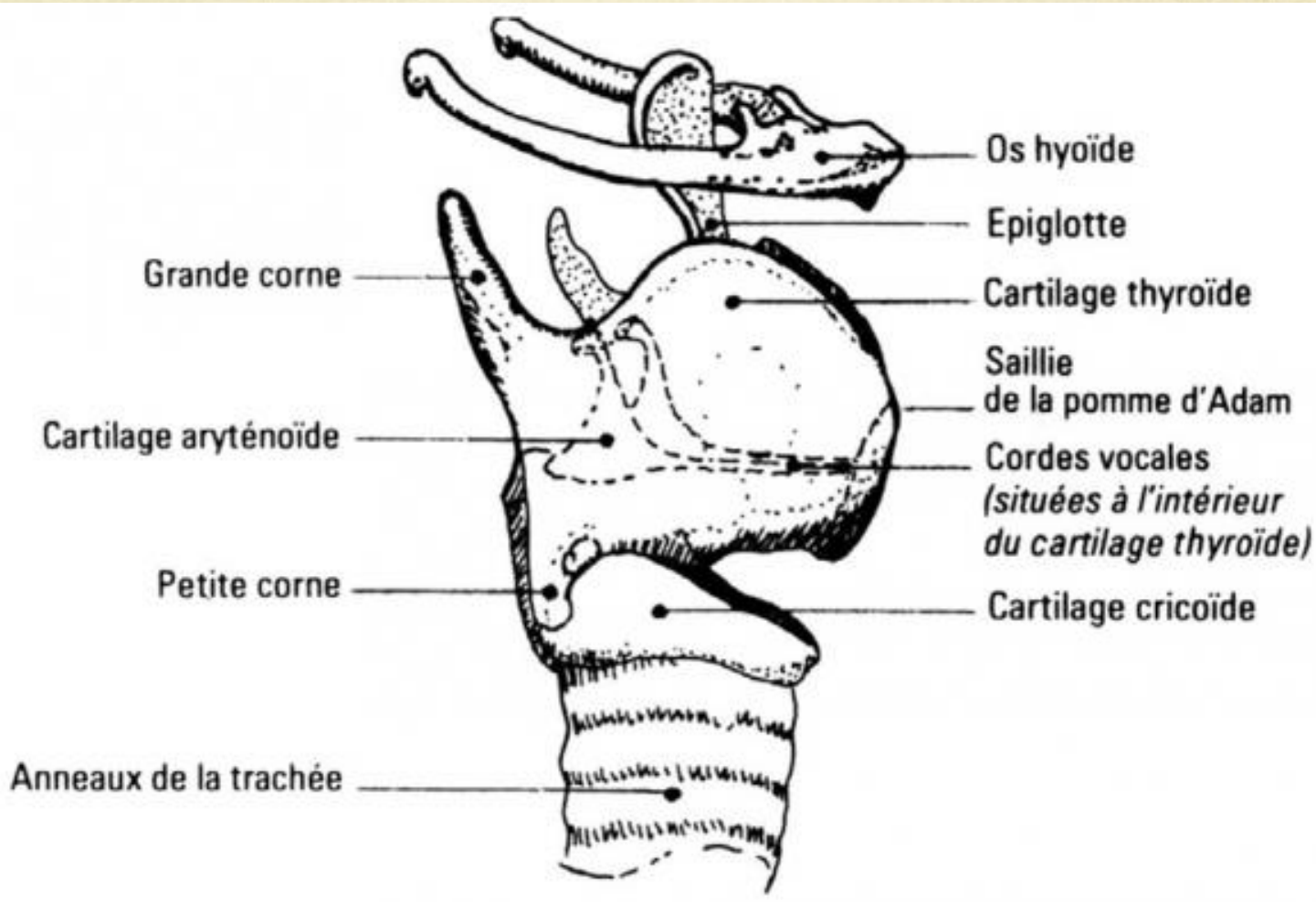


# Le pharynx, un carrefour aéro-digestif

Croisement de l'air et  
des aliments au niveau  
du laryngo-pharynx



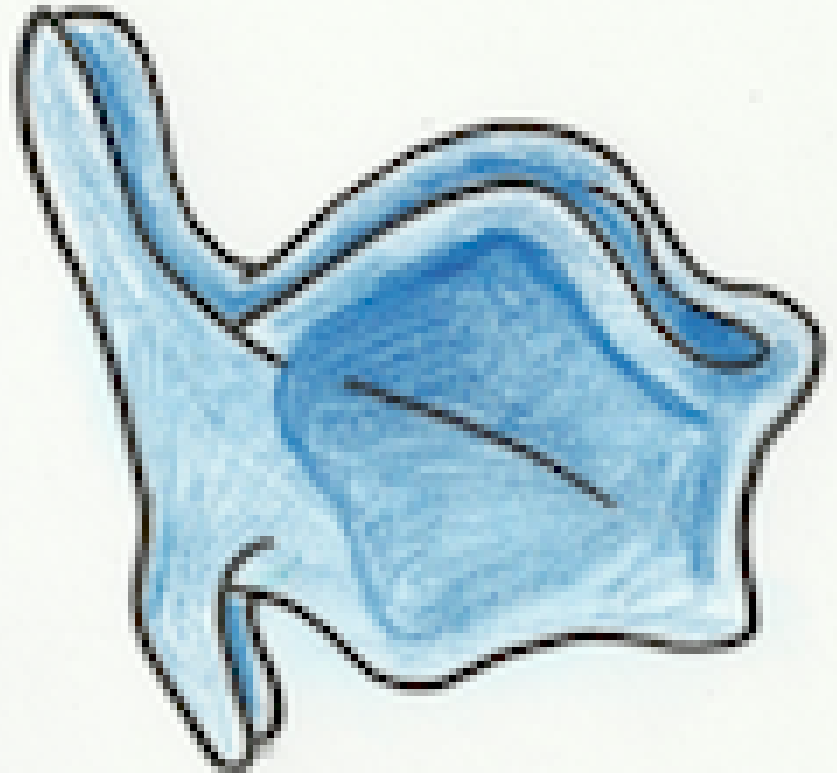
# Le larynx : appareil de la voix



# Le cartilage thyroïde



Vue  
antérieure

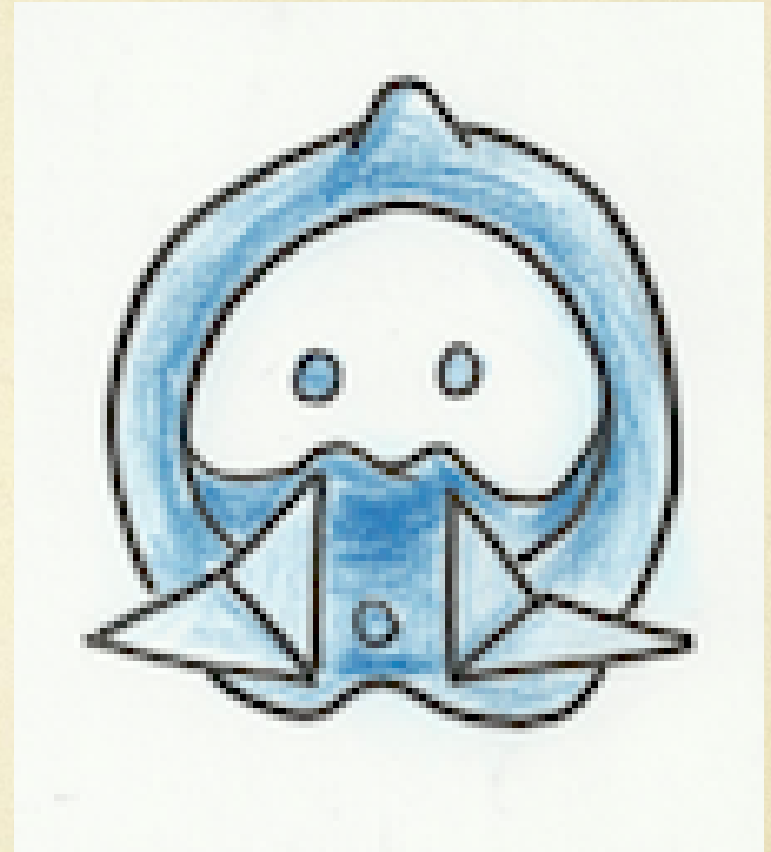


Vue latérale  
droite

# Le cartilage cricoïde

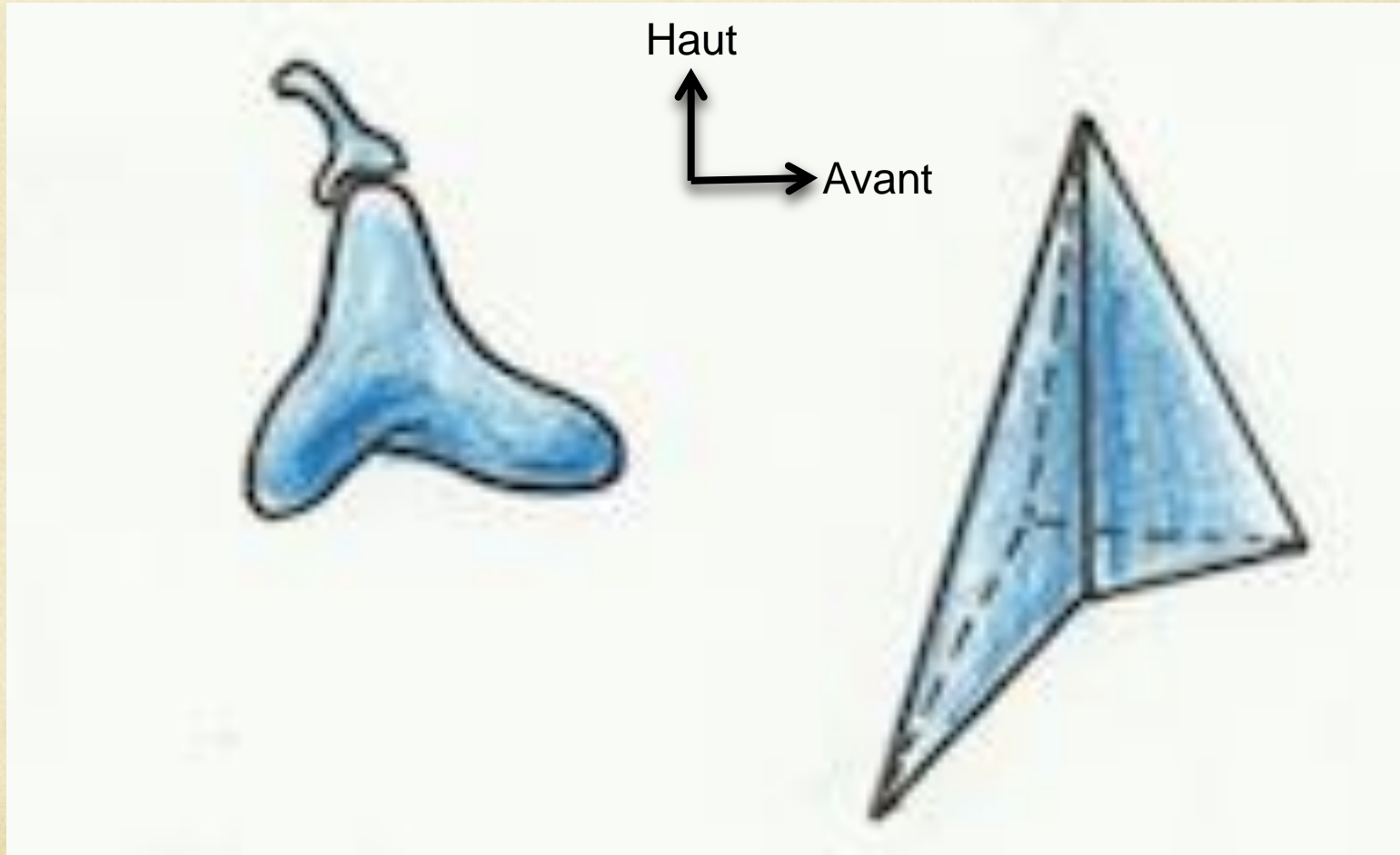


Vue latérale droite



Vue supérieure

# Le cartilage arythénoïde



# Le cartilage épiglottique



Vue antérieure

# Les ligaments du larynx

Vue antérieure



Vue postérieure



Section sagittale médiane



# Les muscles du larynx



Vue antérieure

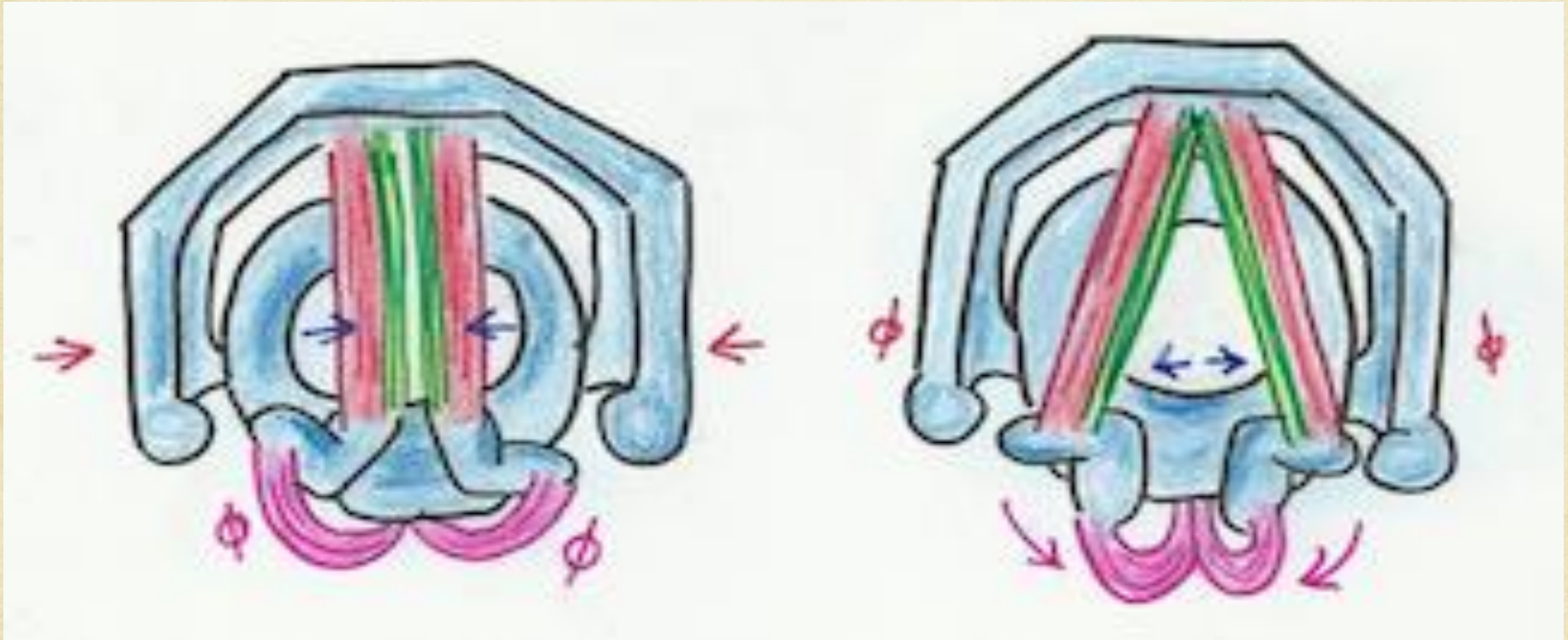


Vue  
postérieure



Vue  
supérieure

# Mécanisme inspiration/expiration



Expiration

Inspiration

# Vascularisation du larynx

Par les artères LARYNGEES  
issues des artères THYROÏDIENNES

Drainage lymphatique par les chaines :

- Trachéales
- Récurentielles
- Jugulaires interne

# Innervation du larynx

Le XI bulbaire (rameau phonatoire du XI) suit le trajet du X (vague), et donne :

- Le nerf laryngé supérieur
- Le nerf laryngé inférieur = nerf récurrent

Le nerf laryngé **supérieur** est à l'origine de l'innervation **SENSTIVE** principalement.

Le nerf laryngé **inférieur** ou nerf récurrent est à l'origine de l'innervation **MOTRICE** principalement.

# THE END

