

Fiche 1 : LES PAROIS DU PETIT BASSIN

1. Généralités

Le **petit bassin (=PB)** de la femme se situe entre le **détroit supérieur** et le **périnée = détroit inférieur**.

Le **grand bassin** de la femme se situe **au-dessus du détroit supérieur**, dans l'écartement des ailes iliaques.

L'étude du petit bassin de la femme est sous-tendue par une activité génitale, urinaire et rectale (miction, défécation, copulation accouchement). Il contient la filière urologique (vessie, abouchement des uretères, urètres), la filière génitale et le rectum. Les cancers du PB sont très fréquents.

Détroit supérieur : Ligne continue formée par la ligne arquée, le bord antérieur de l'aile sacrée et le promontoire.

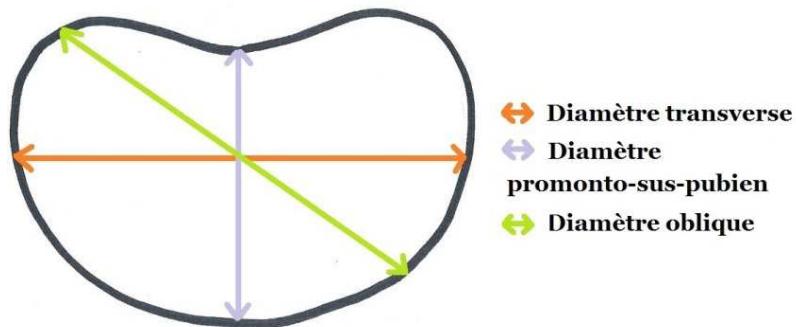
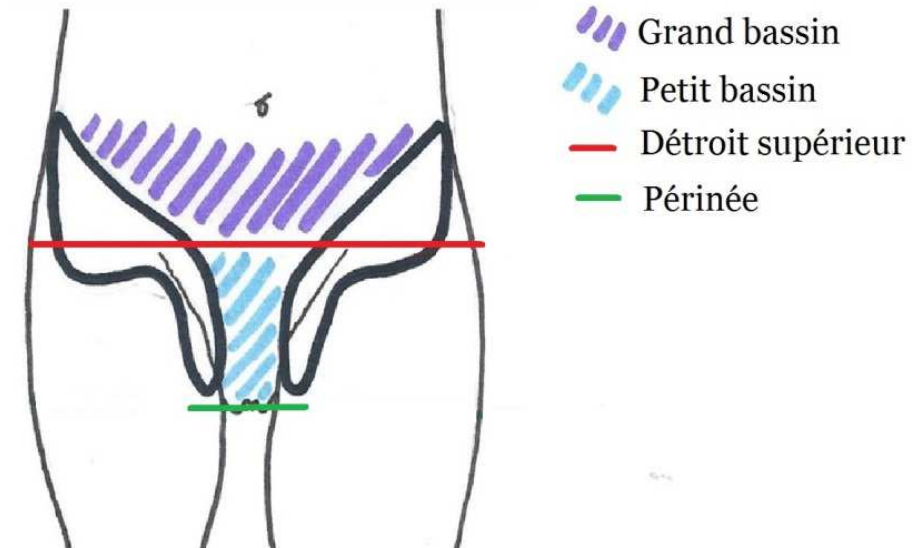
- * Forme de 2 ellipses entrecroisées
- * Oblique en BAS et en AVANT
- * Angle de 45° à 60° avec l'horizontale

Détroit inférieur = périnée : Zone délimitée par les bords inférieurs de la symphyse pubienne et du coccyx et l'écartement des deux ischions.

Le périnée est l'ensemble des parties molles fermant le détroit inférieur du pelvis, individualisable en 2 parties : le périnée cutané = pudendum = vulve et le périnée musculaire.

NB : Pelvis = Bassin

Anatomie de surface



Diamètres du petit bassin :

- **Diamètre transverse** : 13cm
- **Diamètre oblique** : 12cm (entre articulation sacro-iliaque et éminence ilio-pectinée controlatérale)
- **Diamètre promonto-suspubien = diamètre antéro-postérieur** : 11cm

2. Les parois osseuses

a. La ceinture pelvienne

La ceinture pelvienne est formée par l'ensemble sacrum, en arrière + os coxaux, en avant. Elle a la forme d'un anneau.

Les 2 os coxaux s'articulent au sacrum par l'articulation sacro-iliaque.

Les 2 os coxaux s'articulent entre eux, en avant par la symphyse pubienne.

Sur cette ceinture pelvienne s'appuie en haut la colonne vertébrale et s'insèrent en bas les membres inférieurs.

b. Le sacrum

Le sacrum est la partie basse du rachis et correspond à la fusion des 5 vertèbres sacrées. Il se poursuit dans sa partie inférieure par le coccyx.

Le sacrum est une pyramide à base supérieure et à sommet inférieur.

c. Le coccyx

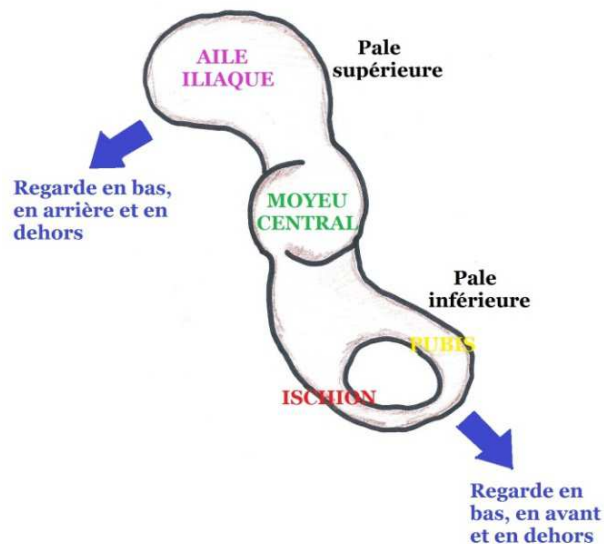
Le coccyx est la fusion des 3 vertèbres coccygiennes.

Le coccyx est attaché au sacrum via les **ligaments sacro-coccygiens**.

Il est **mobile vers l'arrière lors de l'accouchement**. C'est la seule partie mobile du bassin de la femme permettant de passer le détroit inférieur au diamètre plus petit (11 cm)

→ Mouvements de nutation et contre nutation.

d. L'os coxal



L'os coxal est la fusion de 3 os :

- **L'ilion** en haut
- **L'ischion** en bas et en arrière
- **Le pubis** en bas et en avant

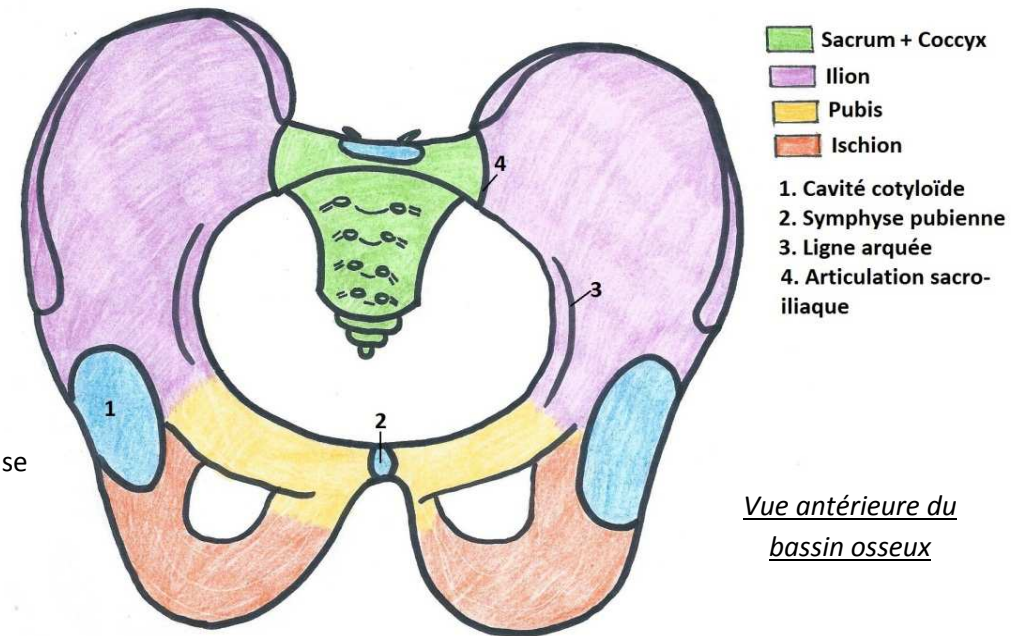
L'os coxal a la forme d'une **hélice de bateau à 2 pales** avec un **moyeu central**. La pale supérieure correspond à l'aile iliaque, la pale inférieure correspond au pubis et à l'ischion et le moyeu central correspond à la cavité cotyloïde.

Pale supérieure :

- * Regarde en BAS, en ARRIERE et en DEHORS (ou en HAUT, en AVANT et en DEDANS !)
- * Se dirige en ARRIERE et en DEDANS (ou en AVANT et en DEHORS !)

Pale inférieure :

- * Regarde en BAS, en AVANT et en DEHORS (ou en HAUT, en ARRIERE et en DEDANS !)
- * Se dirige en AVANT et en DEDANS (ou en ARRIERE et en DEHORS !)



Vue antérieure du bassin osseux

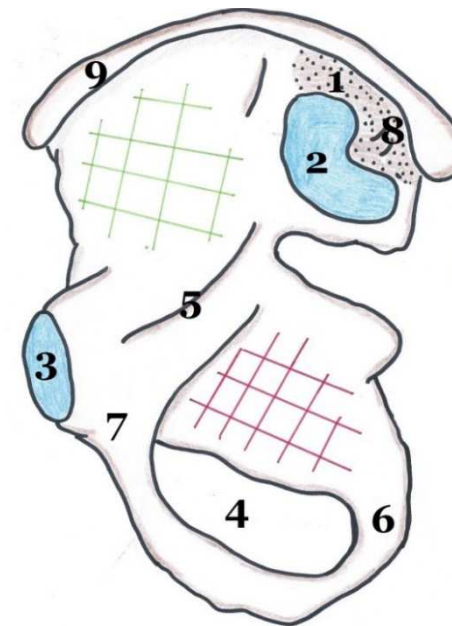
Cavité cotyloïde (= cavité acétabulaire = acétabulum) : demi-sphère encroutée de cartilage qui correspond au versant coxal de l'articulation avec le fémur (= articulation de la hanche). Elle regarde en **BAS** ($\approx 45^\circ$), en **AVANT** ($\approx 20^\circ$) et en **DEHORS**. Elle est composée de 3 parties : le toit, la corne postérieure (+ saillante) et la corne antérieure. La fosse acétabulaire = arrière fond de l'acétabulum est la partie centrale **non encroutée de cartilage**.

Ilion :

- ❖ **Centre** : quelques mm d'épaisseur, translucide
- ❖ **Crête iliaque** : 1cm d'épaisseur, palpable au-dessous de la taille. Forme d'un **S italique** sur une vue supérieure et **arciforme** à concavité inférieure sur une vue latérale
- ❖ **Pyramide iliaque = Tubercule d'insertion du moyen fessier** : partie de l'aile iliaque de 2cm d'épaisseur, visible sur une vue latérale, recouverte en dedans par une lame criblée (orifice d'insertion ligamentaire).

Ischion et **Pubis** : délimitent le trou obturé qui est un anneau brisé. On dit « obturé » car il est recouvert d'un fascia s'insérant sur sa périphérie. Il est relativement rond chez la femme !

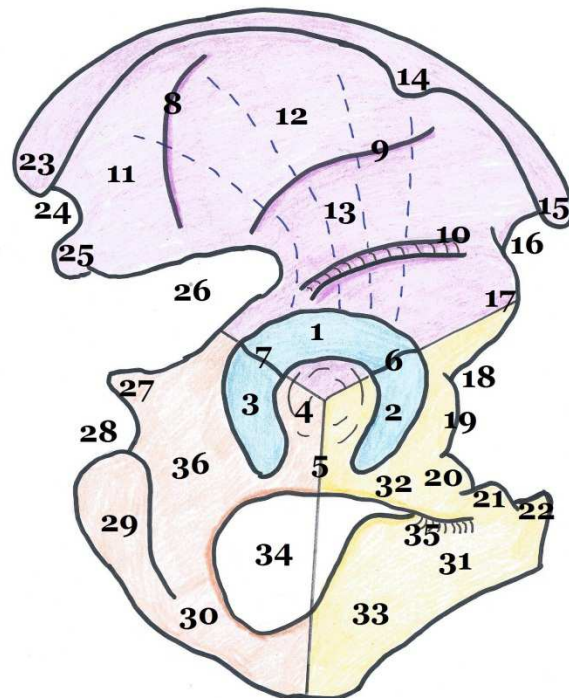
Ligne arquée : élément du détroit supérieur du bassin tendue entre le pubis et la surface coxale de l'articulation sacro-coxale = limite inférieure du grand bassin.



Vue médiale de l'os coxal

- # Surface quadrilatère : arrière fond du cotyle
- # Fosse iliaque interne
- 1. Orifice d'insertion ligamentaire sur la tubérosité iliaque
- 2. Surface sacrée
- 3. Surface articulaire de la symphyse pubienne
- 4. Trou obturateur
- 5. Ligne arquée
- 6. Ischion
- 7. Pubis
- 8. Tubérosité iliaque
- 9. Crête iliaque

Vue latérale de l'os coxal



Cotyle

- Toit
- Corne antérieure
- Corne postérieure
- Fosse acétabulaire
- Echancrure ischio-pubienne
- Incisure ilio-pubienne
- Incisure ilio-ischiatique

Aile iliaque

- Ligne glutéale postérieure
- Ligne glutéale antérieure
- Gouttière du tendon réfléchi du muscle droit antérieur
- Champ d'insertion du muscle grand fessier
- Champ d'insertion du muscle moyen fessier
- Champ d'insertion du muscle petit fessier
- Tubercule du moyen fessier

Bords

* Bord antérieur

- Epine iliaque antéro-supérieure
- Echancrure inter-épineuse antérieure
- Epine iliaque antéro-inférieure
- Vallée/Gouttière du Psoas
- Eminence ilio-pectinée/ilio-pubienne
- Bord supérieur du pubis
- Epine du pubis = tubercule du pubis
- Bord supérieur de la symphyse pubienne

* Bord postérieur

- Epine iliaque postéro-supérieure
- Echancrure inter-épineuse postérieure
- Epine iliaque postéro-inférieure
- Grande échancrure sciatique/ischiatique
- Epine sciatique/ischiatique
- Petite échancrure sciatique

Sous le cotyle

- Tubérosité ischiatique
- Branche de l'ischion
- Corps du pubis
- Branche supérieure du pubis
- Branche inférieure du pubis
- Trou obturateur
- Gouttière sous-pubienne
- Corps de l'ischion

- Ilion
- Ischion
- Pubis
- Travées osseuses

Remarque 1 : L'épine iliaque antéro-supérieure est dans le même plan que la symphyse pubienne.

Remarque 2 : Le sommet de la crête iliaque se projette en regard du DIV L4/L5

3. Projection osseuse des organes pelviens

Vessie : se projette en regard du foramen obturé (= trou obturateur)

Vagin : se projette en regard de l'ischion

Col de l'utérus : se projette en regard de l'épine ischiatique

Utérus : au-dessus de la vessie

Clitoris : sous la symphyse pubienne

Rectum : démarre à S3, en forme d'un « homme assis »

Noyau Fibreux Central du Périnée (NFCP) : se projette en regard de l'ischion, entre vagin et anus

Les rapports des organes pelviens - Coupe sagittale

- 1 Vessie
- 2 Utérus
- 3 Vagin
- 4 Rectum
- 5 Cavité péritonéale
- 6 Cul de sac de Douglas
- 7 NFCP
- 8 Trou obturé
- 9 Epine ischiatique
- 10 Clitoris

